

Eigentijds wonen



VELDHOVEN | Eekhoorn 47

vraagprijs € 175.000



040-2457844 | info@dhvc.nl
www.dhvc.nl

Kenmerken & specificaties



Woonoppervlakte:	47 m ²
Perceeloppervlakte:	0 m ²
Inhoud:	121 m ³
Bouwjaar:	2011

- ✓ Dit 2-kamerappartement met berging op de begane grond is instapklaar en is gelegen in een jonge aantrekkelijke woonwijk.
- ✓ Nabij alle dagelijkse voorzieningen, zoals supermarkt, basisschool, sportaccommodaties en uitvalswegen.
- ✓ Het appartement is in 2011 opgeleverd, heeft energielabel A en is volledig geïsoleerd.
- ✓ De maandelijkse servicekosten aan de Vereniging van Eigenaren bedragen ca. € 63,00.



Omschrijving

DHVC Vastgoed biedt u aan: Modern 2-kamer appartement gelegen in Veldhoven; ideaal voor expats of starters.

Zeer nette en moderne woning, gelegen nabij uitvalswegen (A58, A50, A2), Eindhoven Airport en op korte afstand van het centrum van Eindhoven. Ook zijn bedrijven als ASML, Maxima Medisch Centrum en de High Tech Campus goed bereikbaar.

Entree: centrale binnenkomst met intercom en brievenbus, trapopgang naar de galerij. Middels een galerij bereikt u het appartement dat op de eerste verdieping gelegen is.

Hal: v.v. houten vloer met ruimte voor kapstok. Meterkast met 6 groepen. Toegang tot slaapkamer, toilet en woonkamer.

Slaapkamer (ca 10m²): v.v. houten vloer, met toegang naar de badkamer.

Badkamer: Tot aan het plafond betegelde badkamer met inloopdouche, vaste wastafel, designradiator en aansluiting voor wasmachine.

Toilet: Eveneens tot aan het plafond betegelde aparte toiletruimte met hangcloset en hoekfonteintje.

Woonkamer (ca 24m²): v.v. houten vloer, met open, moderne inbouwkeuken voorzien van combimagnetron, afzuigkap met mechanische ventilatie, vaatwasmachine, 4 pits gasstel en koelvriescombinatie.

De woonkamer heeft veel lichtinval en door de hoogte van maar liefst 3.20m doet de woonkamer erg ruimtelijk aan. U heeft vanuit de woonkamer een fraai uitzicht over Veldhoven. Omdat de woonkamer pal op het zuiden ligt en door de enorme raampartij van vloer tot plafond, zorgt de zon voor veel warmte en licht. Ook in de winter profiteert u hier enorm van.

Middels schuifpui die volledig open kunnen creëert u toch een buitengevoel en kunt u genieten van zon en warmte. Er is tevens een Frans balkon aanwezig.

Het gehele appartement is voorzien van een prachtige houtenvloer.
Berging: op de begane grond bereikt u middels een afgesloten doorgang de berging die ruimte biedt voor onder andere fietsen.

Bij de koop van dit appartementsrecht wordt u automatisch lid van de Vereniging van Eigenaars; de maandelijkse servicekosten (voor opstalverzekering, reservering groot onderhoud, etc.) bedragen slechts. € 63,- per maand

Algemene informatie:

De vermelde informatie is van algemene aard en is niet meer dan een uitnodiging om in onderhandeling te treden. De informatie, waaronder plattegronden en maatvoering, is met zorg samengesteld (maar deze kunnen afwijken van de werkelijkheid) en uit ons inziens betrouwbare bron afkomstig. Ten aanzien van de juistheid ervan, kunnen wij echter geen aansprakelijkheid aanvaarden.

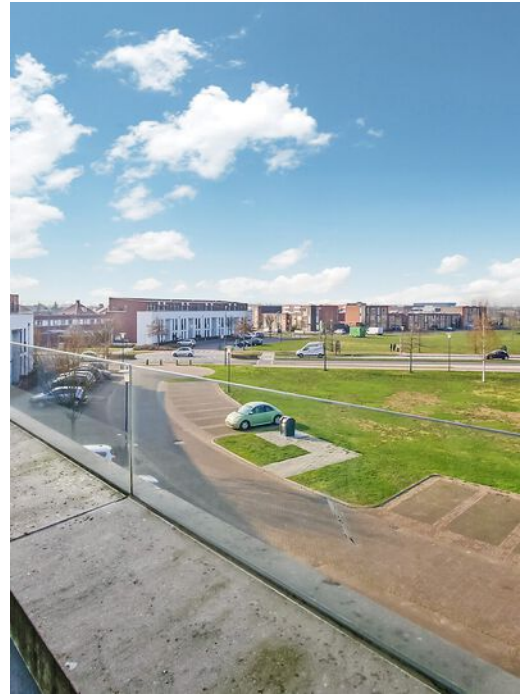
Tot zekerheid van de nakoming van de verplichtingen van de koopovereenkomst dient de kopende partij, na het tot stand komen van de koopovereenkomst, een bankgarantie c.q. een waarborgsom van 10% van de koopsom te stellen bij de notaris. - Deze woning is door een extern bouwkundig bureau volgens de NEN 2580 norm ingemeten. Ondanks dat de in meting met de grootste zorgvuldigheid is uitgevoerd kunnen wij hieromtrent geen enkele vorm van aansprakelijkheid aanvaarden.



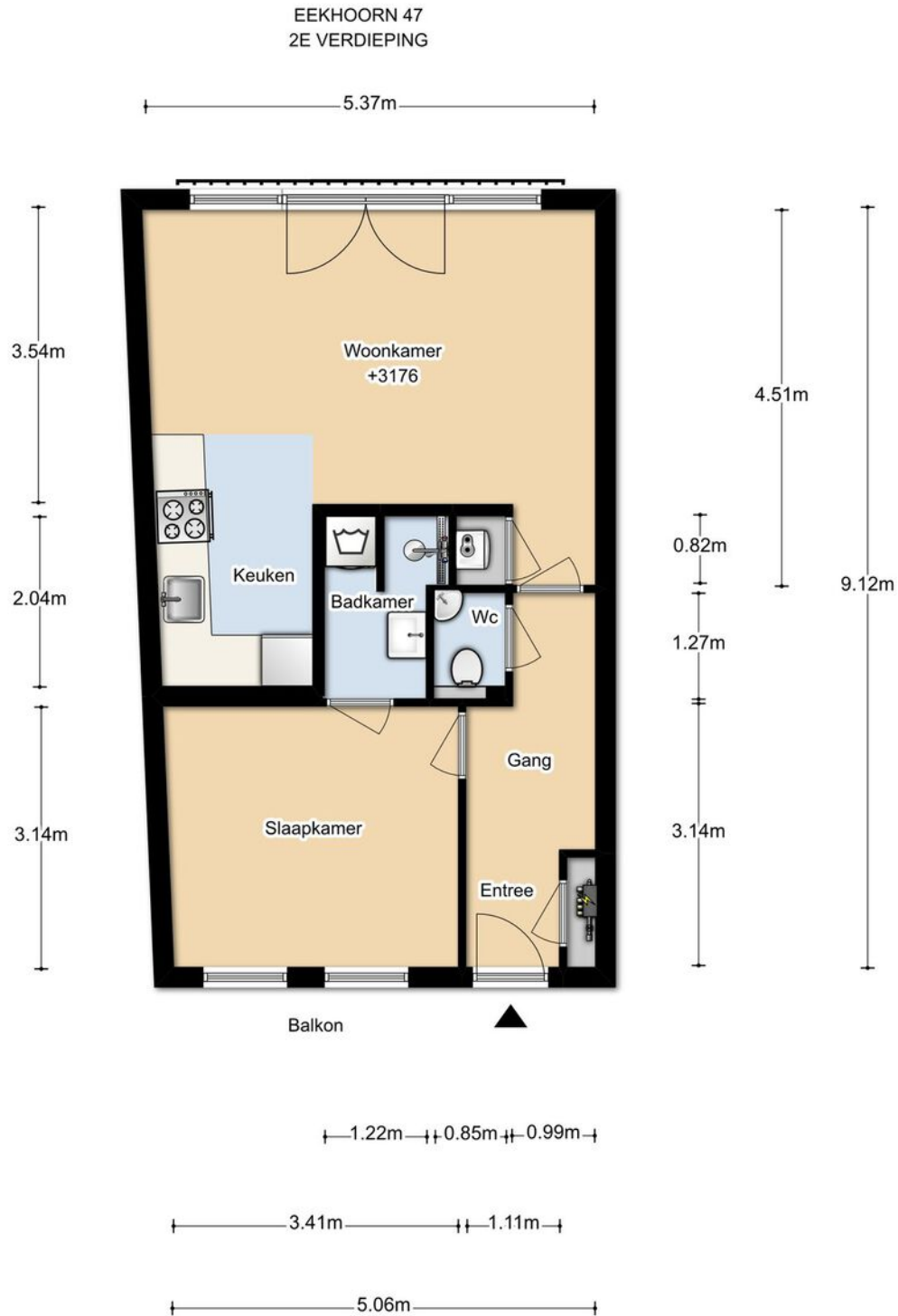






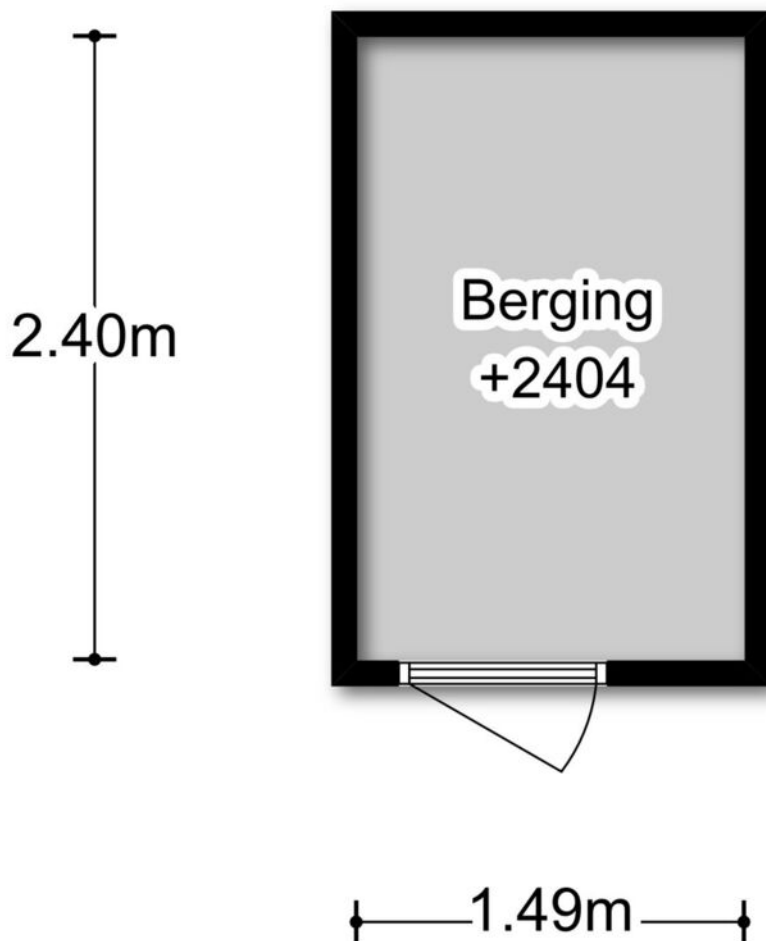


Plattegrond



Plattegrond

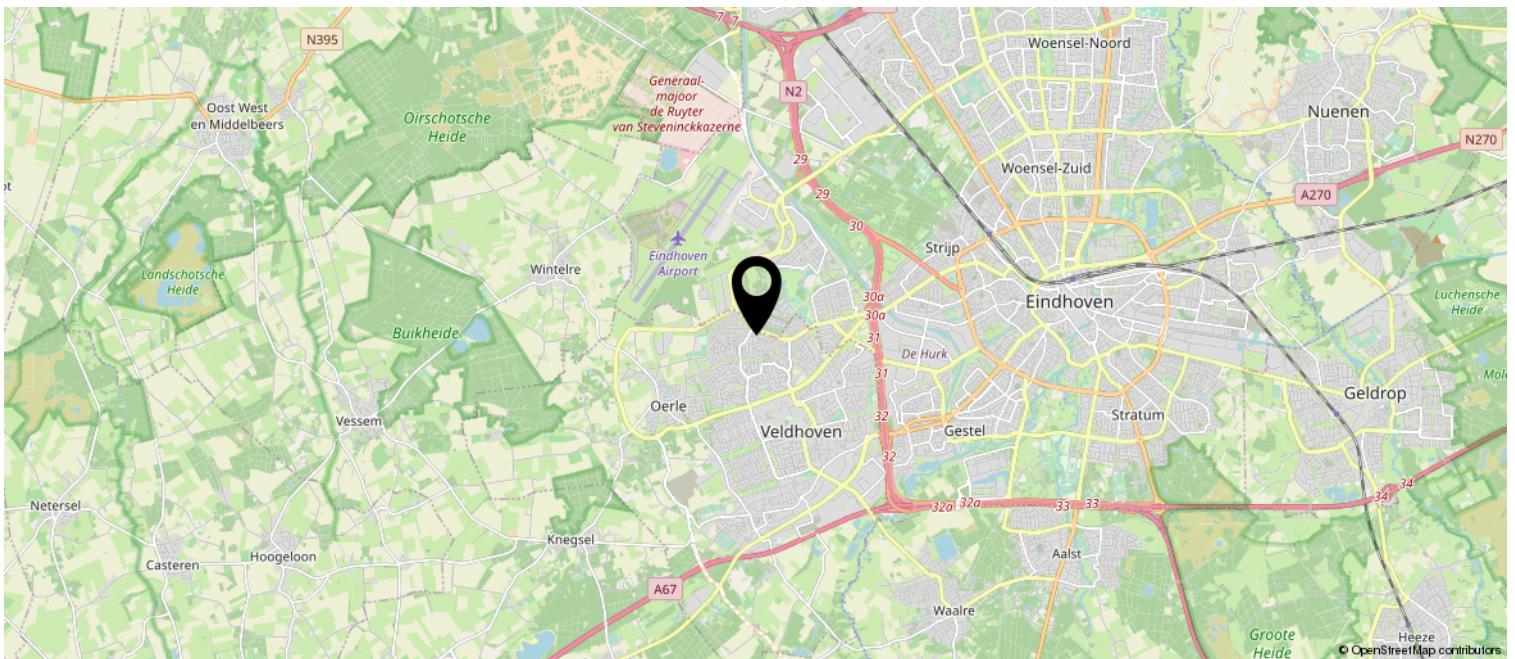
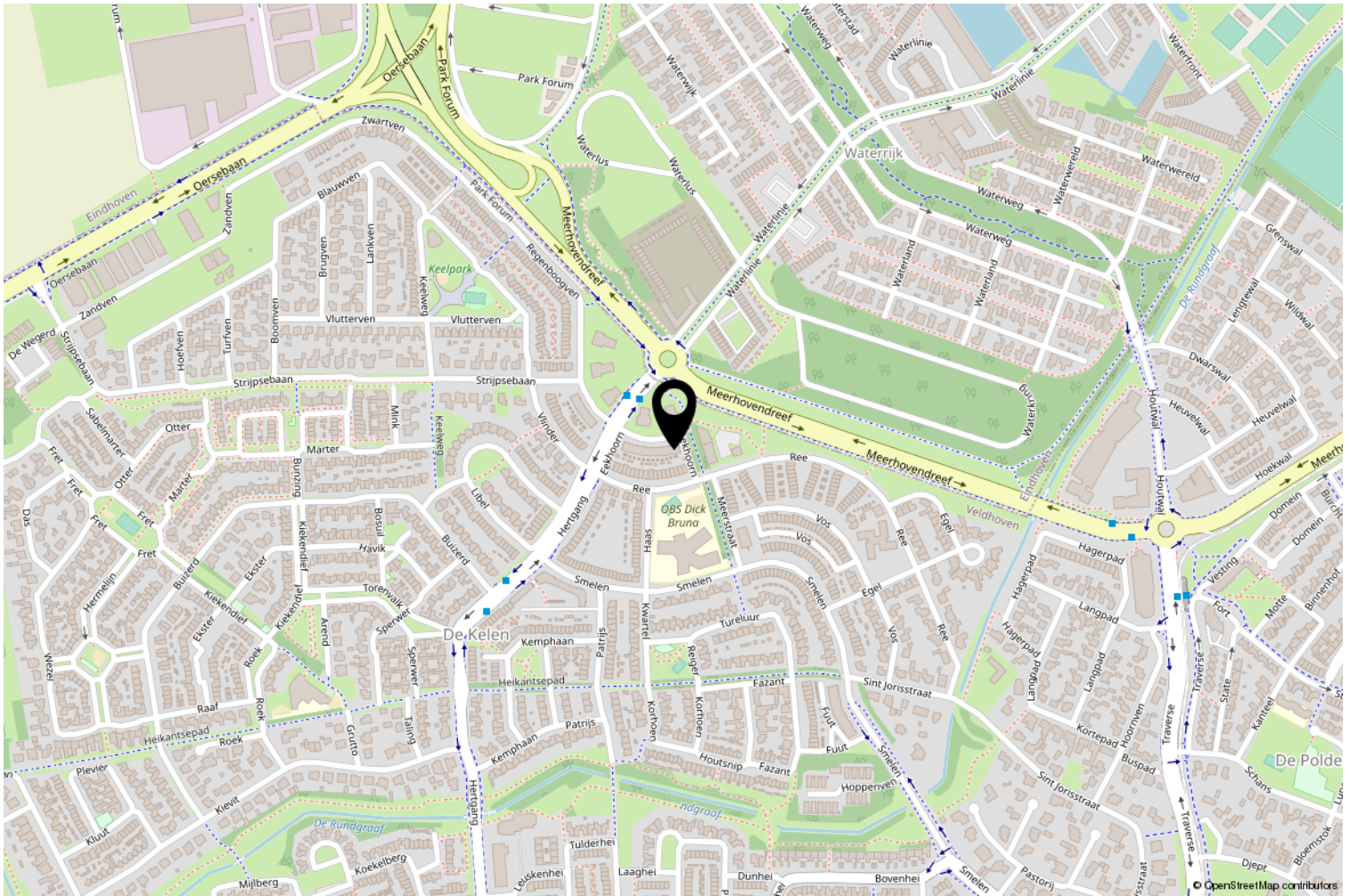
EKHOORN 47
BEGANE GROND



DEZE PLATTEGRONDEN ZIJN MET DE GROOTSTE ZORG
SAMENGESTELD EN DIENEN TER INDICATIE.
ER KUNNEN GEEN RECHTEN AAN WORDEN ONTLEEND.

© WWW.DROOMHUIS360.NL

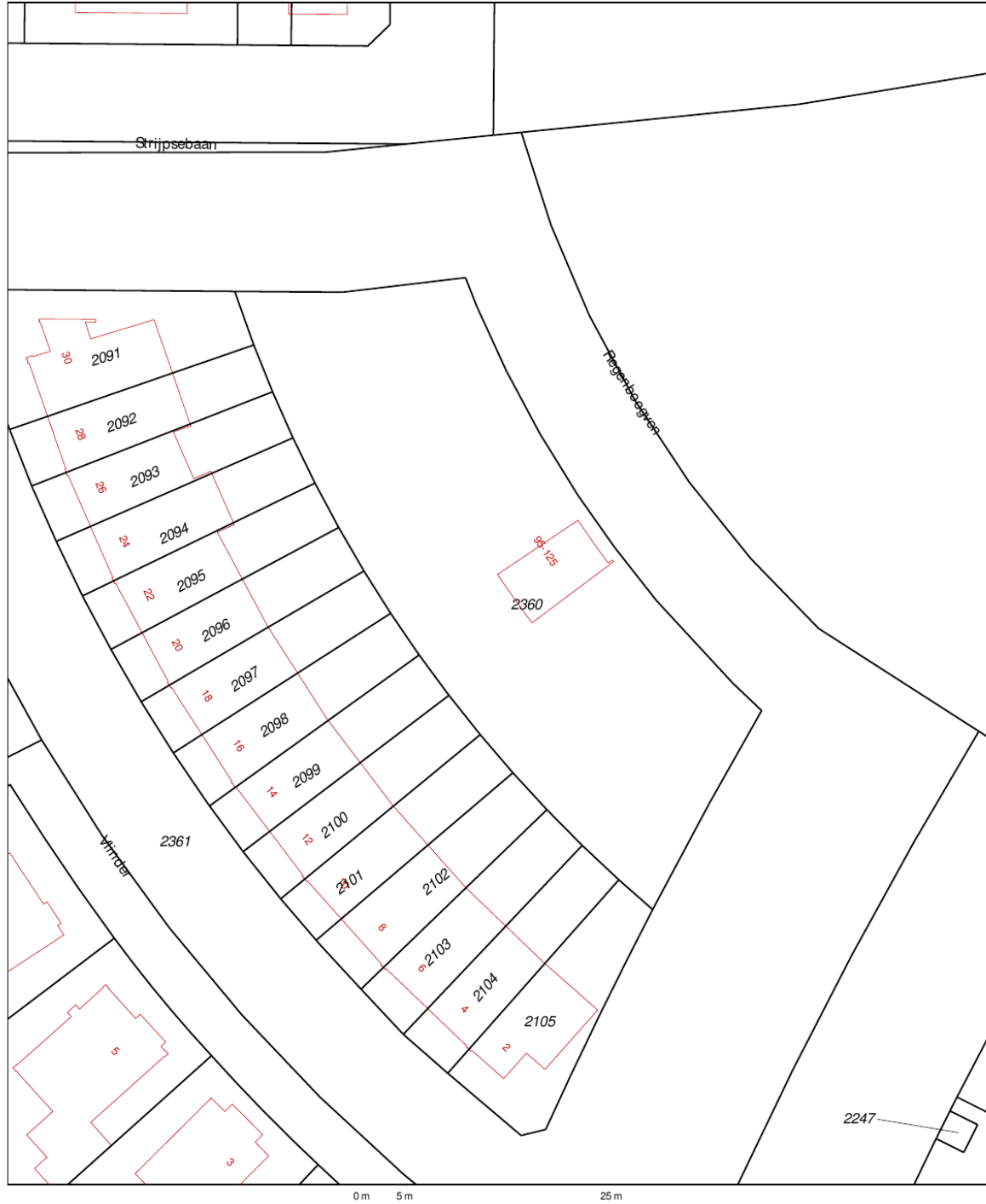
Locatie op de kaart



Kadastrale kaart

Uittreksel Kadastrale Kaart

Uw referentie: Eekhoorn 47



12345 Perceelnummer	Deze kaart is noordgericht	Schaal 1:500		
25 Huisnummer	— Vastgestelde kadastrale grens	Kadastrale gemeente		Veldhoven
	— Voorlopige kadastrale grens	Sectie		F
	— Administratieve kadastrale grens	Perceel	2360	
	— Bebouwing			
	— Overige topografie			

Voor een eensluidend uittreksel, Apeldoorn, 14 maart 2019
De bewaarder van het kadaster en de openbare registers

Aan dit uittreksel kunnen geen betrouwbare maten worden ontleend.
De Dienst voor het kadaster en de openbare registers behoudt zich de intellectuele eigendomsrechten voor, waaronder het auteursrecht en het databankenrecht.

Heeft u interesse?



Aalsterweg 224
5644 RJ Eindhoven

040-2457844 | info@dhvc.nl
www.dhvc.nl