



# Leuke tussenwoning

**EINDHOVEN**, Stevinstraat 19

Vraagprijs € 269.000,- k.k.



040-2457844 | [info@dhvc.nl](mailto:info@dhvc.nl) | [www.dhvc.nl](http://www.dhvc.nl)





# Kenmerken & specificaties

Bouwjaar:	1935
Soort:	eengezinswoning
Kamers:	4
Inhoud:	381 m <sup>3</sup>
Woonoppervlakte:	109 m <sup>2</sup>
Perceeloppervlakte:	154 m <sup>2</sup>
Overige inpandige ruimte:	-
Gebouwbonden buitenruimte:	-
Externe bergruimte:	6 m <sup>2</sup>
Verwarming:	c.v.-ketel
Isolatie:	-

# Omschrijving

DHVC Vastgoed biedt u aan: Een ruim en sfeervol vooroorlogs woonhuis met authentieke elementen en een ruime tuin. Zeer gewilde ligging nabij het centrum en alle voorzieningen. Op loopafstand van Strijp-S en het daarbij gelegen station. Het pand is goed onderhouden maar er moet rekening worden gehouden met modernisering. Een object met mogelijkheden!

## Indeling

Begane grond

Entree; hal voorzien van een witte tegelvloer en toegang naar de woonkamer.

De woonkamer is onderverdeeld in een voor- en achterkamer; centraal in het midden is een half hoge scheiding gecreëerd, zodat de keuken deels gescheiden wordt van de woonkamer. De woonkamer is voorzien van een witte tegelvloer, de wanden en plafond voorzien van stucwerk, een convectorput en een schuifpui die toegang biedt naar de grote tuin.

De half open keuken heeft een opstelling die bestaat uit diverse kastjes, laden en een gasfornuis met oven van Bosch.

Praktische bijkeuken voorzien van tegelvloer, douchebak, wastafel met ombouw, aansluiting voor de wasmachine en een tuindeur naar terras en achtertuin. Tevens bevindt zich hier de toiletruimte, deels betegeld en met een duoblok.

## Eerste verdieping

De overloop biedt toegang tot de twee royale slaapkamers, waarvan 1 volledig over de gehele breedte van de woning. Oorspronkelijk was dit de 3e slaapkamer, op eenvoudige wijze is dit weer terug te brengen.

## Tweede verdieping

Via een vaste trap is de 2e etage bereikbaar. Hier is nog een 3e slaapkamer gesitueerd welke is voorzien van een dakkapel met dubbel glas. Op de voorzolder staat een CV-combiketel.

## Tuin

De achtertuin is deels bestraat en deels voorzien van vaste beplanting. Stenen en houten schuttingen scheiden de tuin van de burens. Achter in de tuin is een ruime stenen berging gesitueerd en een poort die toegang geeft tot de eigen achterom. Ook de brandgang, welke naar de straat leidt, is afgesloten wat de veiligheid vergroot.

## ALGEMENE INFORMATIE:

De vermelde informatie is van algemene aard en is niet meer dan een uitnodiging om in onderhandeling te treden. Tot zekerheid van de nakoming van de verplichtingen van de koopovereenkomst dient de kopende partij, na het tot stand komen van de koopovereenkomst, een bankgarantie c.q. een waarborgsom van 10% van de koopsom te stellen bij de notaris.

## MEETCLAUSULE:

Deze woning is door een extern bouwkundig bureau volgens de NEN 2580 norm ingemeten. Ondanks dat de in meting met de grootste zorgvuldigheid is uitgevoerd kunnen wij hieromtrent geen enkele vorm van aansprakelijkheid aanvaarden.





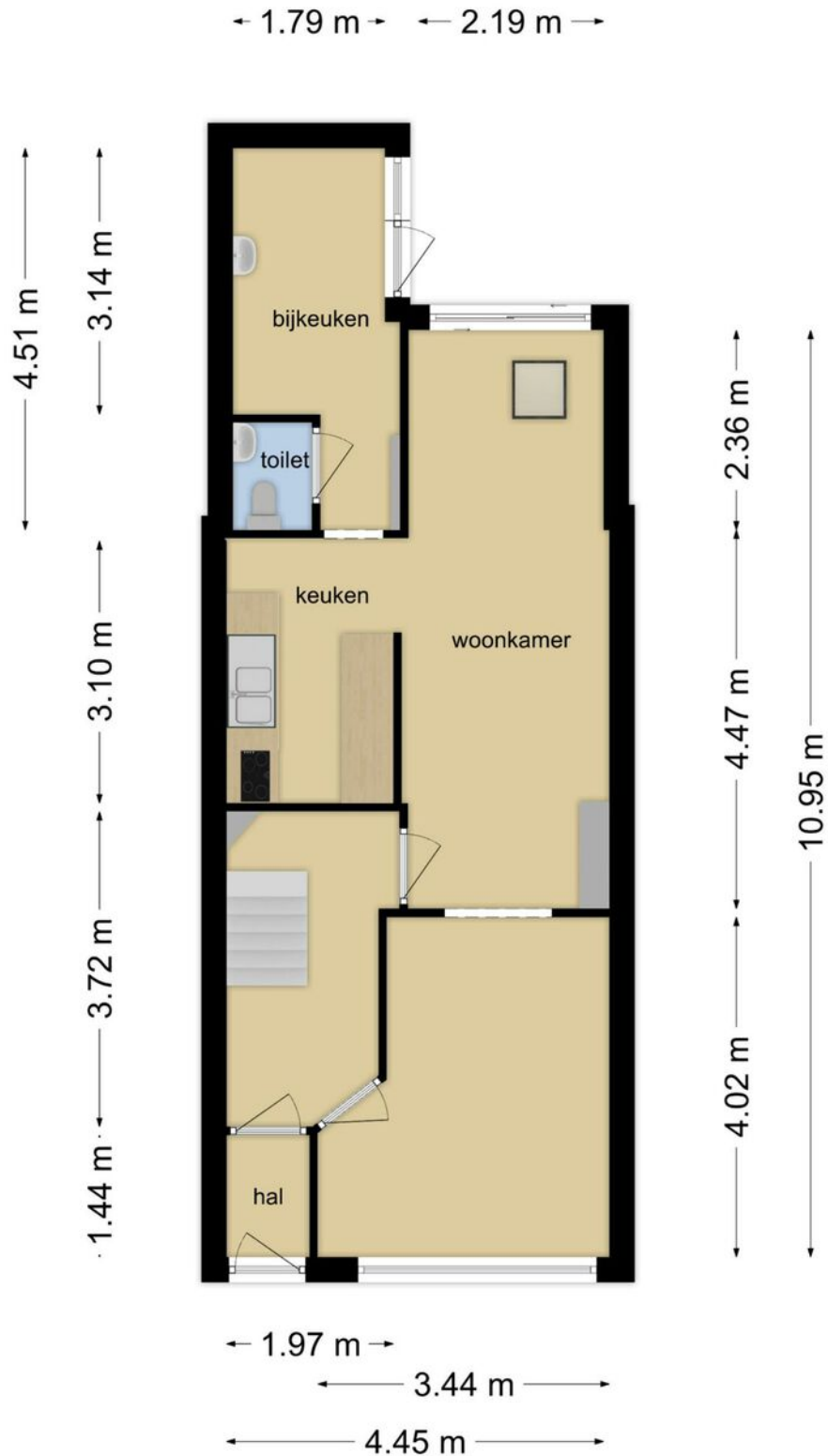








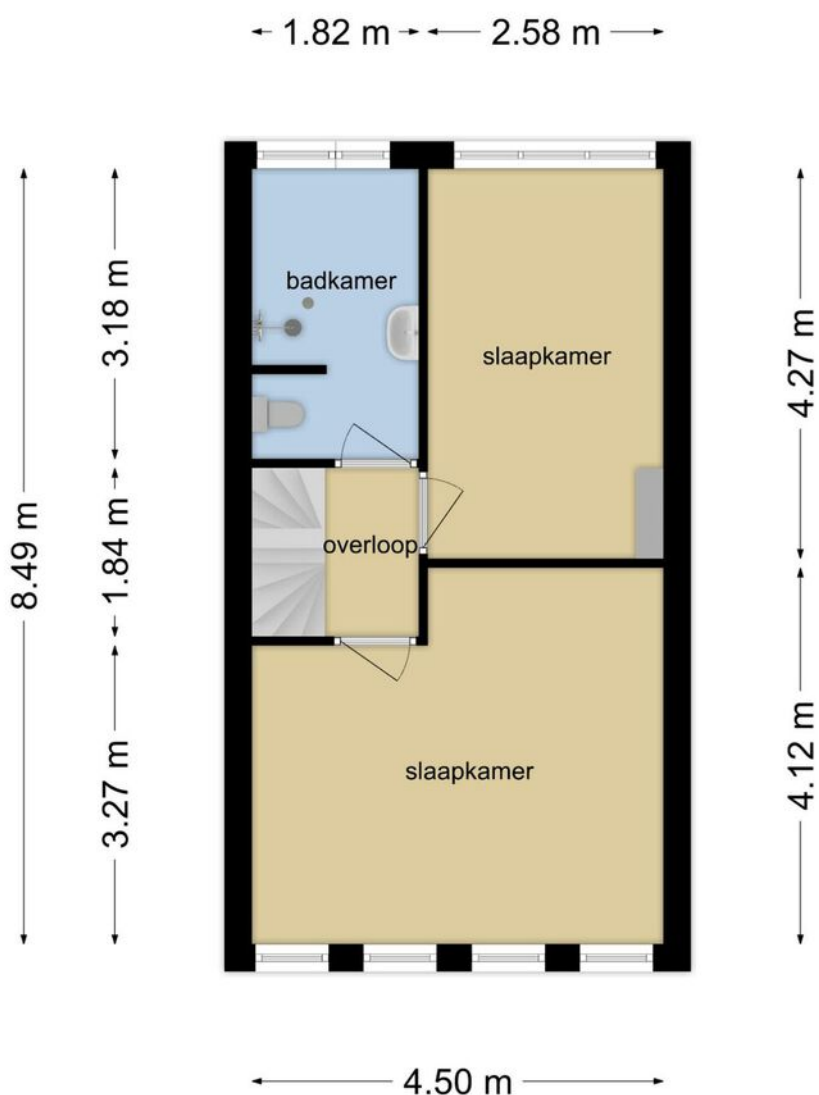
# Plattegrond



Deze plattegronden zijn opgemaakt voor indicatieve doeleinden.  
Hieraan kunnen geen rechten worden ontleend.



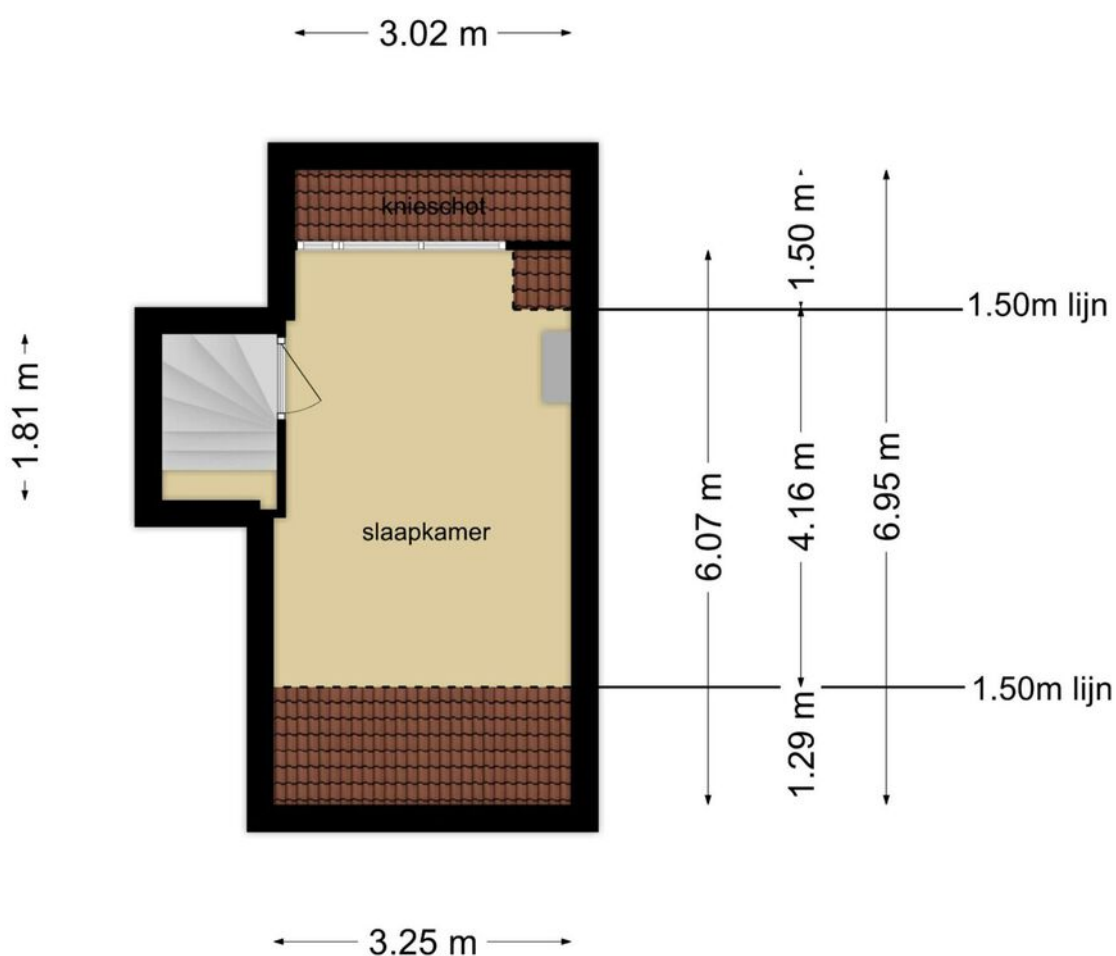
# Plattegrond



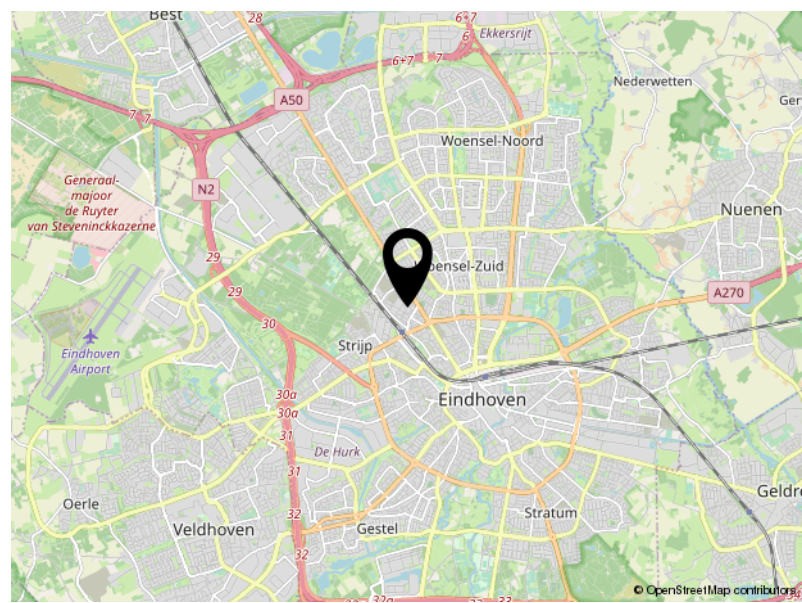
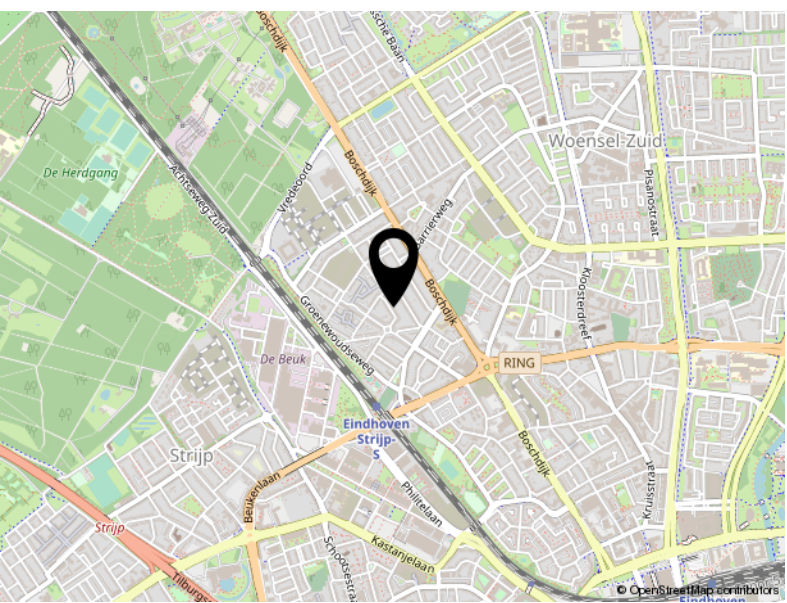
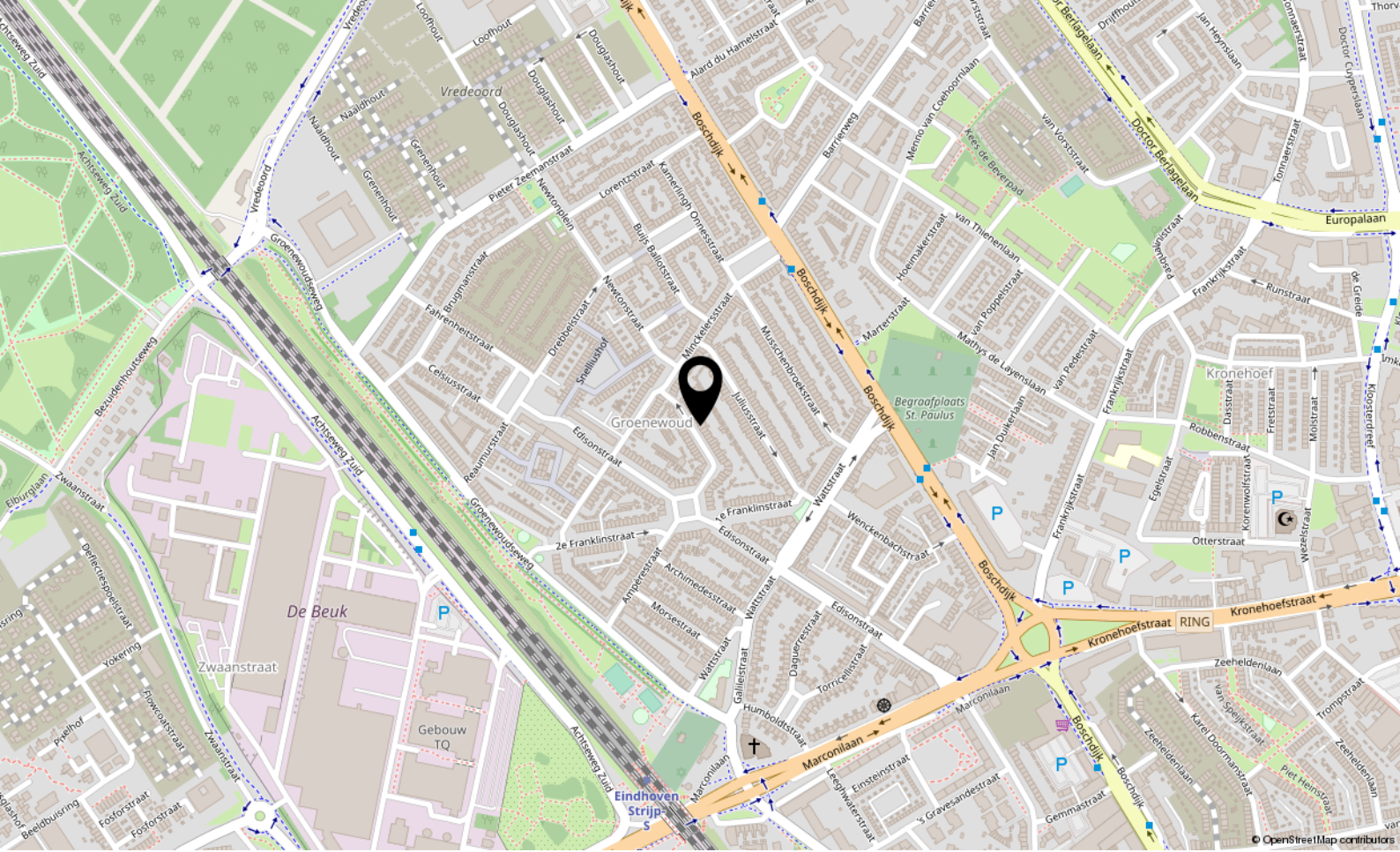
**Deze plattegronden zijn opgemaakt voor indicatieve doeleinden.  
Hieraan kunnen geen rechten worden ontleend.**



# Plattegrond



Deze plattegronden zijn opgemaakt voor indicatieve doeleinden.  
Hieraan kunnen geen rechten worden ontleend.



# Locatie

STEVINSTRAAT 19

Eindhoven





Aalsterweg 224  
5644 RJ Eindhoven

040-2457844  
info@dhvc.nl  
www.dhvc.nl