

Eigentijds wonen



EINDHOVEN | Kastelenplein 145

vraagprijs € 169.500



040-2457844 | info@dhvc.nl
www.dhvc.nl

Kenmerken & specificaties



Woonoppervlakte:	46 m ²
Servicekosten	€ 97,91 per maand
Inhoud:	155 m ³
Bouwjaar:	1976

- ✓ ideaal starters appartement of beleggingsobject
- ✓ appartement is recent gemoderniseerd
- ✓ verrassend ruim en zonnig balkon over de volle breedte
- ✓ servicekosten bedragen € 97,91 per maand, voorschot stookkosten € 45,- per maand
- ✓ Het complex is centraal gesitueerd tussen het centrum van Eindhoven en Veldhoven waardoor ASML, High Tech Campus en het Maxima Medisch Centrum op fietsafstand liggen.



Omschrijving

DHVC Vastgoed biedt u aan: Een instapklaar appartement op de 3e woonlaag welke keurig is afgewerkt en uitgerust met een ruime lichte woonkamer, open moderne keuken, een slaapkamer, recent vernieuwde badkamer, berging op de begane grond en een heerlijk zonnig balkon op het zuiden.

Ligging:

Het appartement is gelegen in de wijk Hanevoet (Gestel) naast het gezellige en overdekte winkelcentrum Kastelenplein met al haar voorzieningen. Het complex is centraal gesitueerd tussen het centrum van Eindhoven en Veldhoven waardoor ASML, High Tech Campus en het Maxima Medisch Centrum op fietsafstand liggen, evenals het centrum van Eindhoven en Veldhoven. Tenslotte de uitvalswegen A2/A67 op enkele minuten afstand.

Indeling

Begane grond:
representatieve entree met intercom,
brievenbussen, liftinstallatie,

trapopgang en toegang naar de individuele bergingen.

3e woonlaag:

Portaal naar galerij met een beperkt aantal appartementen.

Entree:

Vanuit de hal met berging toegang tot de inpandige berging met de aansluitingen voor wassen en drogen, badkamer, slaapkamer (ca. 8 m²), modern geheel betegeld toilet met fontein, half open keuken en woonkamer.

Woonkamer

Deze woonkamer is licht en ruim opgezet waardoor er genoeg ruimte is voor een zithoek en een eettafel. Het gehele appartement beschikt over een laminaatvloer en de wanden zijn voorzien van lichte kleuren waardoor je hier met veel verschillende interieurstijlen uit de voeten kunt. De grote raampartij en de deur naar het balkon zorgen voor een prettige inval van daglicht.

Keuken:

Half open keuken met moderne tussentijds vernieuwde keukeninrichting v.v. afzuigkap, inductie-kookplaat, elektrische oven, koelkast en eetbar met verlichting.

Slaapkamer

De kamer heeft een prima afmeting, is netjes afgewerkt en de ramen zorgen voor een aangename lichtinval.

Badkamer:

De badkamer is geheel betegeld met grote, lichte tegels en is voorzien van een luxe douchecabine en een wastafel met de nodige kastruimte.

Balkon

Het ruime balkon bij dit appartement is gelegen op het zuiden en biedt een heerlijke plek om te genieten van het groene uitzicht.

Kenmerken:

- object is v.v. hardhouten kozijnen met isolerende beglazing
- object is recentelijk algeheel smaakvol gemoderniseerd

- verrassend ruim balkon over de volle breedte is gelegen op het zonnige zuiden
- lage servicekosten € 97,91- per maand
- voorschot stookkosten € 45,- per maand
- appartement is gelegen op de 3e woonlaag en dus geen bovenburen

Algemene informatie:

De vermelde informatie is van algemene aard en is niet meer dan een uitnodiging om in onderhandeling te treden. De informatie, waaronder plattegronden en maatvoering, is met zorg samengesteld (maar deze kunnen afwijken van de werkelijkheid) en uit ons inziens betrouwbare bron afkomstig. Ten aanzien van de juistheid ervan, kunnen wij echter geen aansprakelijkheid aanvaarden.

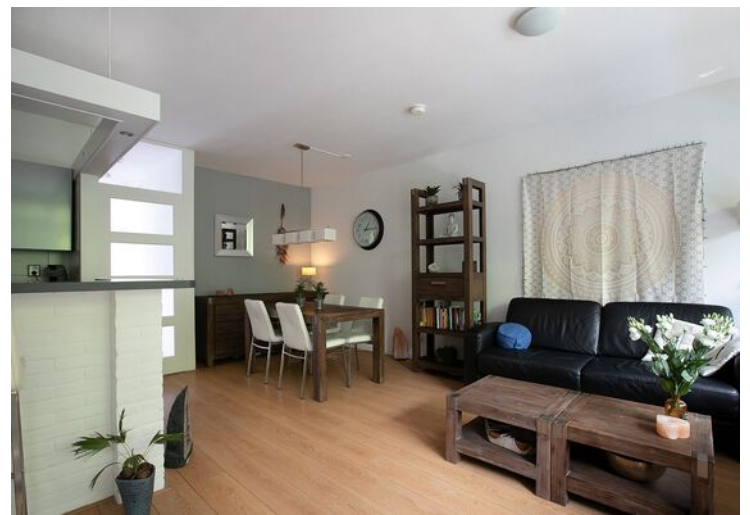
Meetclausule:

Deze woning is door een extern bouwkundig bureau volgens de NEN 2580 norm ingemeten. Ondanks dat de in meting met de grootste zorgvuldigheid is uitgevoerd kunnen wij hieromtrent geen enkele vorm van aansprakelijkheid aanvaarden.





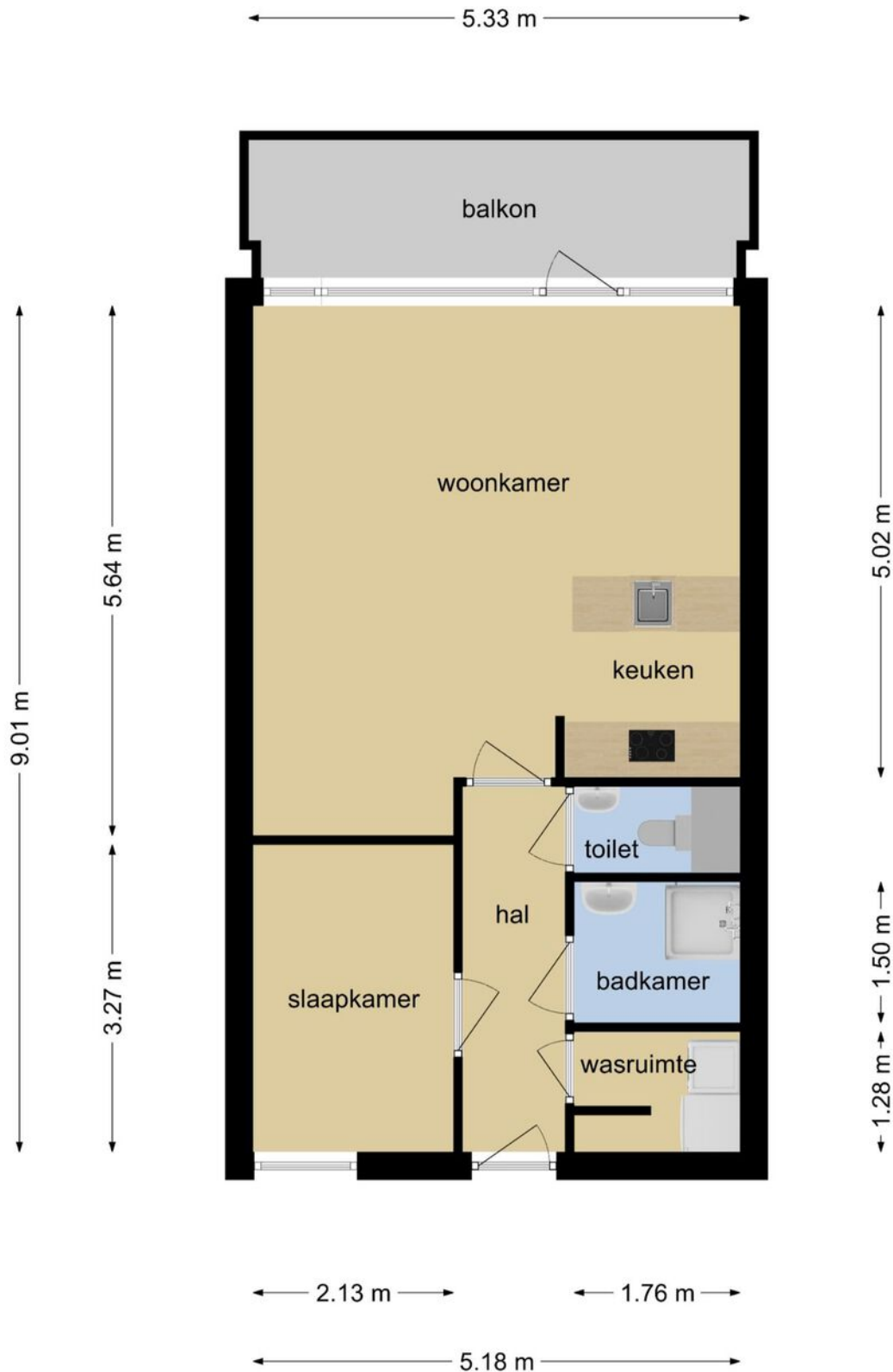






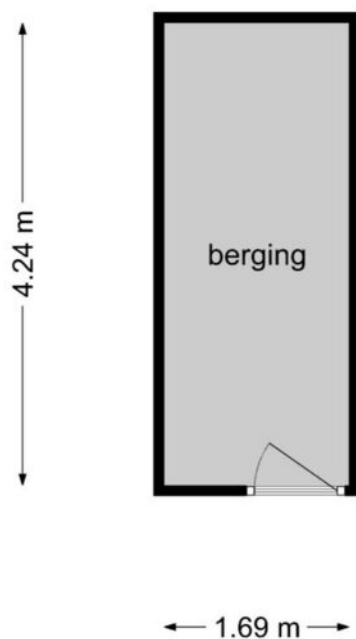


Plattegrond appartement



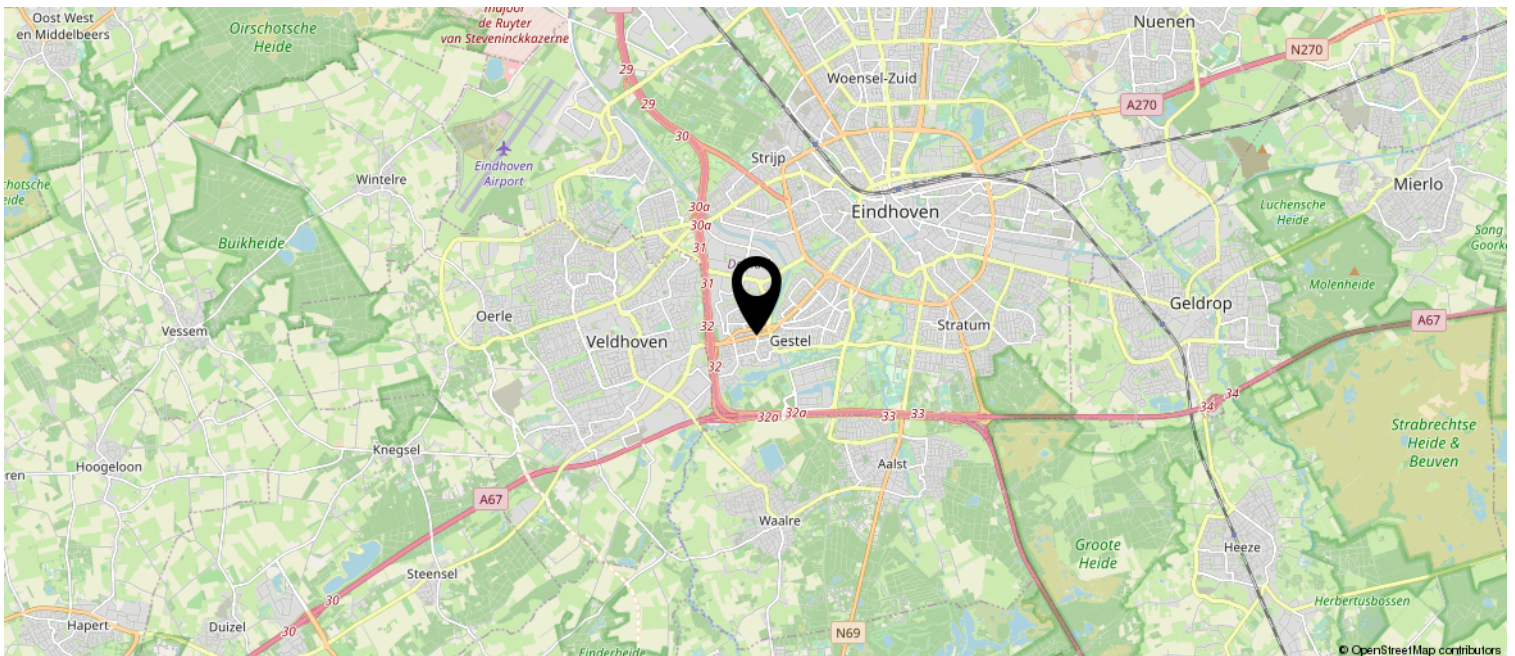
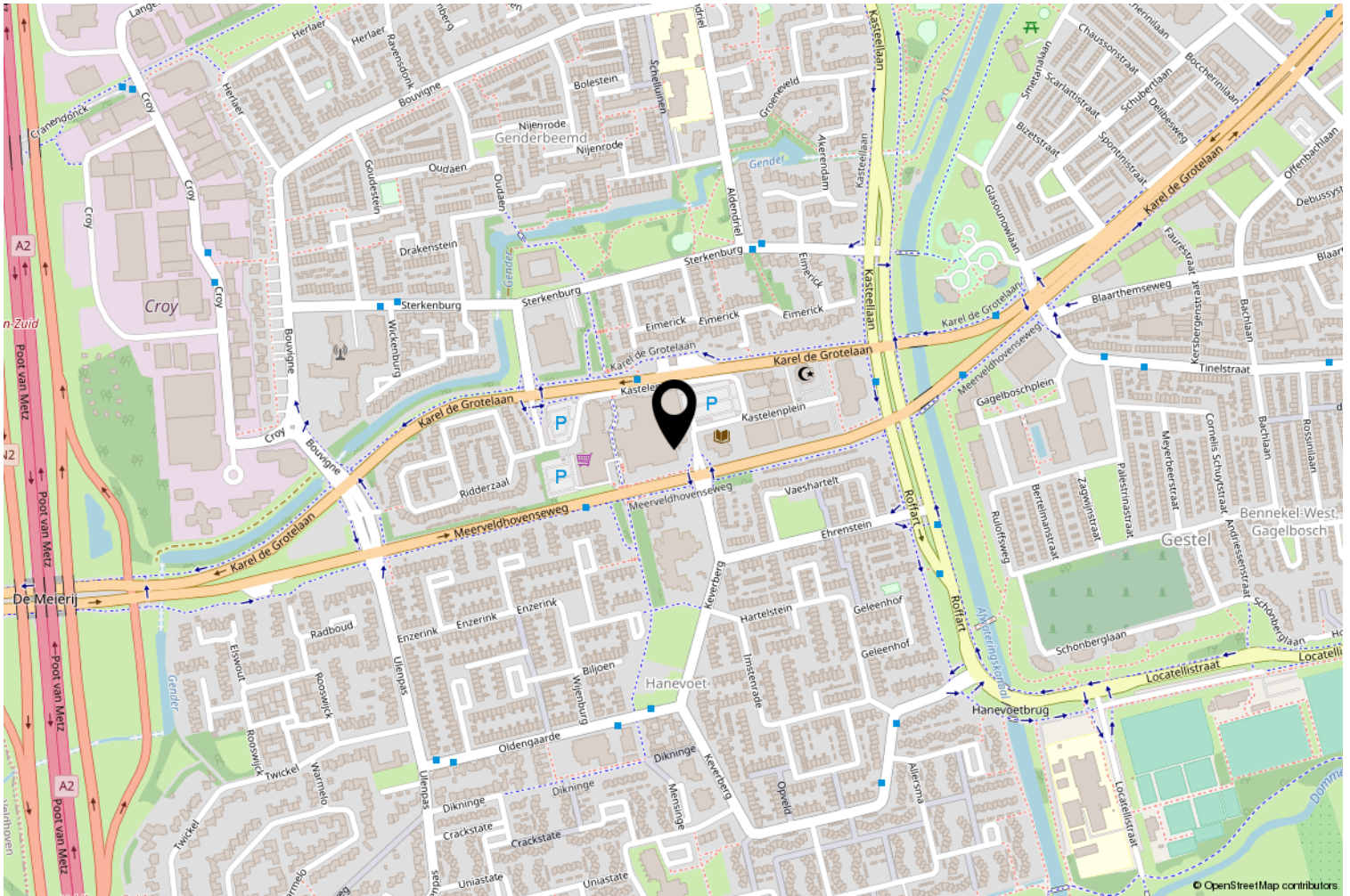
**Deze plattegronden zijn opgemaakt voor indicatieve doeleinden.
Hieraan kunnen geen rechten worden ontleend.**

Plattegrond berging



**Deze plattegronden zijn opgemaakt voor indicatieve doeleinden.
Hieraan kunnen geen rechten worden ontleend.**

Locatie op de kaart




Kadastrale kaart

Kadastrale kaart

Uw referentie: ---



<p>12345 Perceelnummer 25 Huisnummer</p> <p>— Vastgestelde kadastrale grens — Voorlopige kadastrale grens — Administratieve kadastrale grens — Bebouwing</p> <p>Voor een eensluitend uittreksel, geleverd op 13 mei 2020 De bewaarder van het kadaster en de openbare registers</p>	<p>Schaal 1: 1000</p> <p>Kadastrale gemeente Gestel Sectie F Perceel 2035</p> <p>Aan dit uittreksel kunnen geen betrouwbare maten worden ontleend. De Dienst voor het kadaster en de openbare registers behoudt zich de intellectuele eigendomsrechten voor, waaronder het auteursrecht en het databankenrecht.</p>	
---	---	---

Lijst van zaken

	Blijft achter	Gaat mee	Ter overname
Woning - Interieur			
Radiatorafwerking	X		
Verlichting, te weten			
- inbouwspots/dimmers	X		
- opbouwspots/armaturen/lampen/dimmers	X		
- losse (hang)lampen	X		
- Set van 4 lampen in de woonkamer (2 staand, 2 hangend)			X
- Houten meubels woonkamer, 4x witte stoel en 2x witte barkruk			X
(Losse)kasten, legplanken, te weten			
- Slaapkamer grote kast in hoek			X
- Slaapkamer, plankjes aan de muur en fotolijstjes			X
Raamdecoratie/zonwering binnen, te weten			
- gordijnen	X		
- rolgordijnen	X		
- (losse) horren/rolhorren			X
Vloerdecoratie, te weten			
- laminaat	X		
Overig, te weten			
- spiegelwanden		X	
Woning - Keuken			
Keukenblok (met bovenkasten)	X		
Keuken (inbouw)apparatuur, te weten			
- kookplaat	X		
- afzuigkap	X		
- oven	X		
- koelkast	X		
- vriezer		X	
- koffiezetapparaat		X	
Woning - Sanitair/sauna			
Toilet met de volgende toebehoren			
- toilet	X		

Lijst van zaken

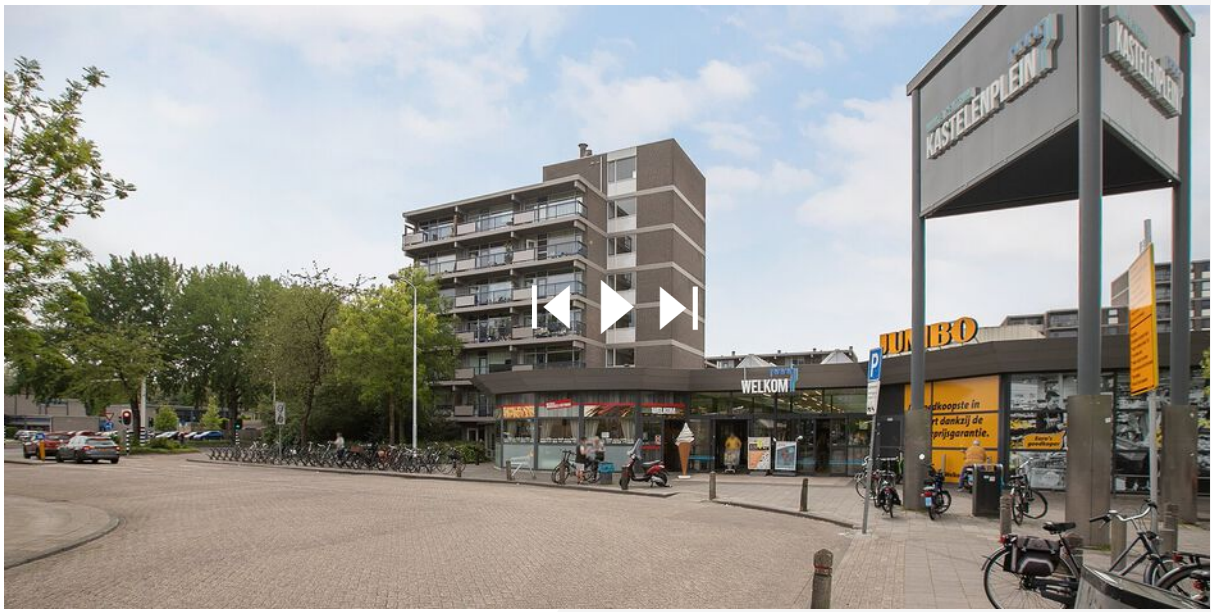
	Blijft achter	Gaat mee	Ter overname
- toiletrolhouder	X		
- toiletborstel(houder)			X
- fontein	X		
Badkamer met de volgende toebehoren			
- douche (cabine/scherm)	X		
- wastafel	X		
- wastafelmeubel	X		
Woning - Exterieur/installaties/veiligheid/ energiebesparing			
(Voordeur)bel	X		
(Veiligheids)sloten en overige inbraakpreventie	X		
Rookmelders			X
Telefoonaansluiting/internetaansluiting	X		

Bekijk deze woning in een 3D-TOUR

<https://my.matterport.com/show/?m=DzJzFr6RW8R&brand=0>



Kastelenplein 145, Eindhoven



Kopieer de link en
ga virtueel door het
appartement heen!

Heeft u interesse?



Aalsterweg 224
5644 RJ Eindhoven

040-2457844 | info@dhvc.nl
www.dhvc.nl