

Wonen in Eindhoven



EINDHOVEN | Europalaan 20 D

vraagprijs € 200.000 k.k.



040-2457844 | info@dhvc.nl
www.dhvc.nl

Kenmerken & specificaties



| | |
|------------------|--------------------|
| Woonoppervlakte: | 68m ² |
| Balkon: | 5 m ² |
| Inhoud: | 208 m ³ |
| Bouwjaar: | 1982 |

Modern 3-kamer appartement gelegen op derde verdieping aan de Europalaan te Eindhoven nabij het centrum en alle denkbare voorzieningen.

- ✓ Modern afgewerkt 3-kamer appartement met zonnig balkon
- ✓ Servicekosten bedragen € 157,52 per maand
- ✓ Actieve en gezonde vereniging van eigenaren
- ✓ Energielabel B
- ✓ Gunstige ligging nabij winkels, TU, Fontys Hogescholen, openbaar vervoer, uitvalswegen en nabij het centrum van Eindhoven



Omschrijving

DHVC Vastgoed biedt u aan: Een modern en praktisch ingedeeld 3-kamer appartement gelegen op de derde verdieping. Het appartement is voorzien van een ruime woonkamer, 2 slaapkamers, nette badkamer, open keuken, zonnig balkon en een eigen berging op de begane grond.

LIGGING:

Het appartementencomplex is gelegen aan de Europalaan in Eindhoven en nabij winkels, de TU & Fontys hogescholen, ziekenhuizen, openbaar vervoer en uitvalswegen.

INDELING:

BEGANE GROND:

Centrale entree met brievenbussen, bellentableau en videofooninstallatie; vanuit de entree toegang naar lift en het trappenhuis. Aan de voorzijde van het appartementencomplex is voldoende parkeergelegenheid en aan de achterzijde bevindt zich de eigen berging v.v. elektra en voldoende bergruimte.

3e VERDIEPING:

INDELING:

Vanuit de galerij met meterkast toegang tot het appartement. De ruime ontvangthal biedt toegang tot alle vertrekken en is voorzien van een garderobe, intercominstallatie en een lichte laminaatvloer die door het gehele appartement is doorgelegd met uitzondering van de badkamer en toilet.

WOONKAMER:

Sfeervolle doorzon woonkamer voorzien van stucwerk wanden /plafond en grote raampartijen met daardoor een prettige lichtinval. Middels een loopdeur toegang tot het balkon. De woonkamer is uitgevoerd in neutrale, lichte tinten.

BALKON:

Het volop privacy biedende balkon van ca. 5 m² is gelegen aan de voorzijde van het complex, en is gesitueerd op het zuiden en biedt een vrij uitzicht op de omgeving.

KEUKEN:

Half-open moderne keuken geplaatst in hoekopstelling met een barretje voorzien diverse onder-en-bovenkasten en lades in lichte kleurstelling en afgewerkt met een donker composiet keukenblad. Verder voorzien van alle denkbare apparatuur zoals; inductie-kookplaat, afzuigkap, koelkast, vaatwasser en een 1 ½ rvs spoelbak.

BERGING:

Vanuit de keuken toegang tot de praktische inpandige berging met de opstelling cv-ketel (2019) en voldoende opbergruimte.

SLAAPKAMERS:

Beide slaapkamers zijn gelegen aan de achterzijde van het appartement en voorzien van laminaatvloeren, stucwerkwanden en kozijnen met dubbel glas.

BADKAMER:

Ruime geheel betegelde badkamer voorzien van inloopdouche, wastafel met bijpassend meubel, designradiator en de aansluitingen voor wassen en drogen.

TOILET:

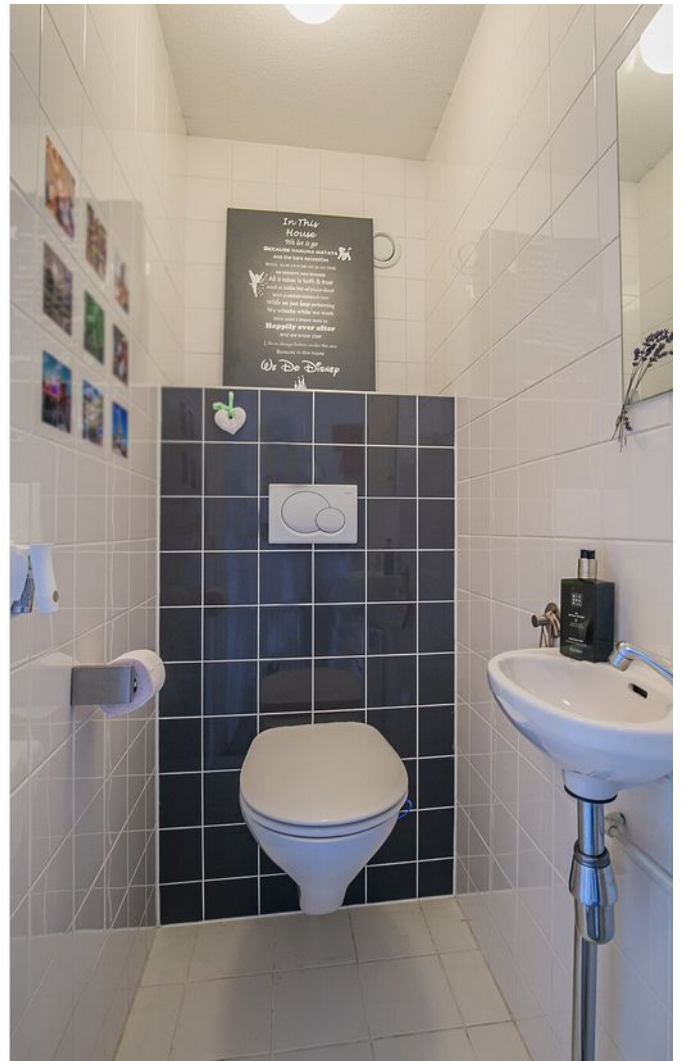
Geheel betegelde moderne toiletruimte voorzien van zwevend closet met fonteintje.

KENMERKEN:

- Zeer gunstige ligging nabij winkels, de TU & Fontys hogescholen, ziekenhuizen, openbaar vervoer en uitvalswegen.
- De servicekosten bedragen € 157,52 per maand
- Actieve en gezonde vereniging van eigenaren.
- Voldoende parkeerruimte aan de voorzijde van het complex.
- Zonnig balkon gelegen op het zuiden met vrij uitzicht.
- Gehele appartement is voorzien van dubbel glas.
- het betreft hier een keurig onderhouden en modern 3-kamer appartement, waarbij een bezichtiging zeker de moeite waard is. Wij maken hiervoor graag met u een afspraak!

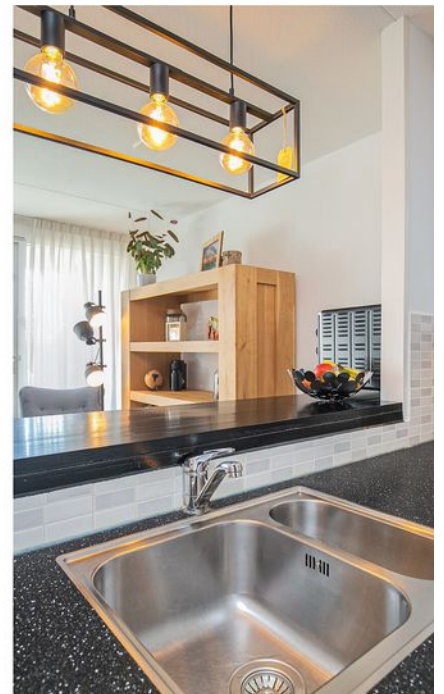
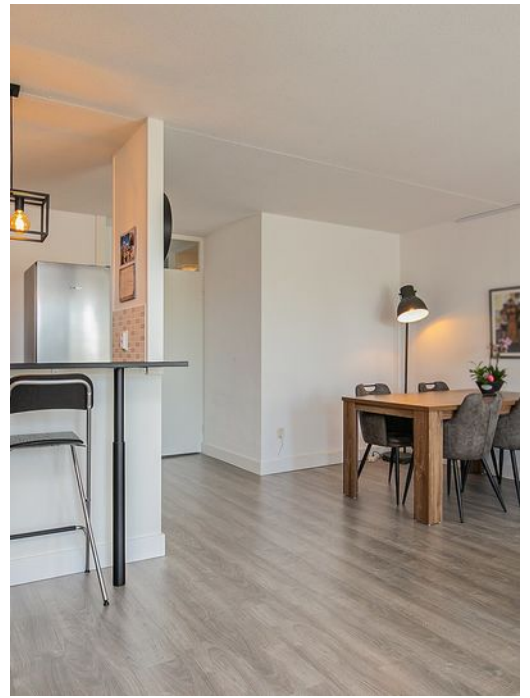
VOOR EEN VIRTUELE TOUR VAN DIT APPARTEMENT GA NAAR DHVC.NL











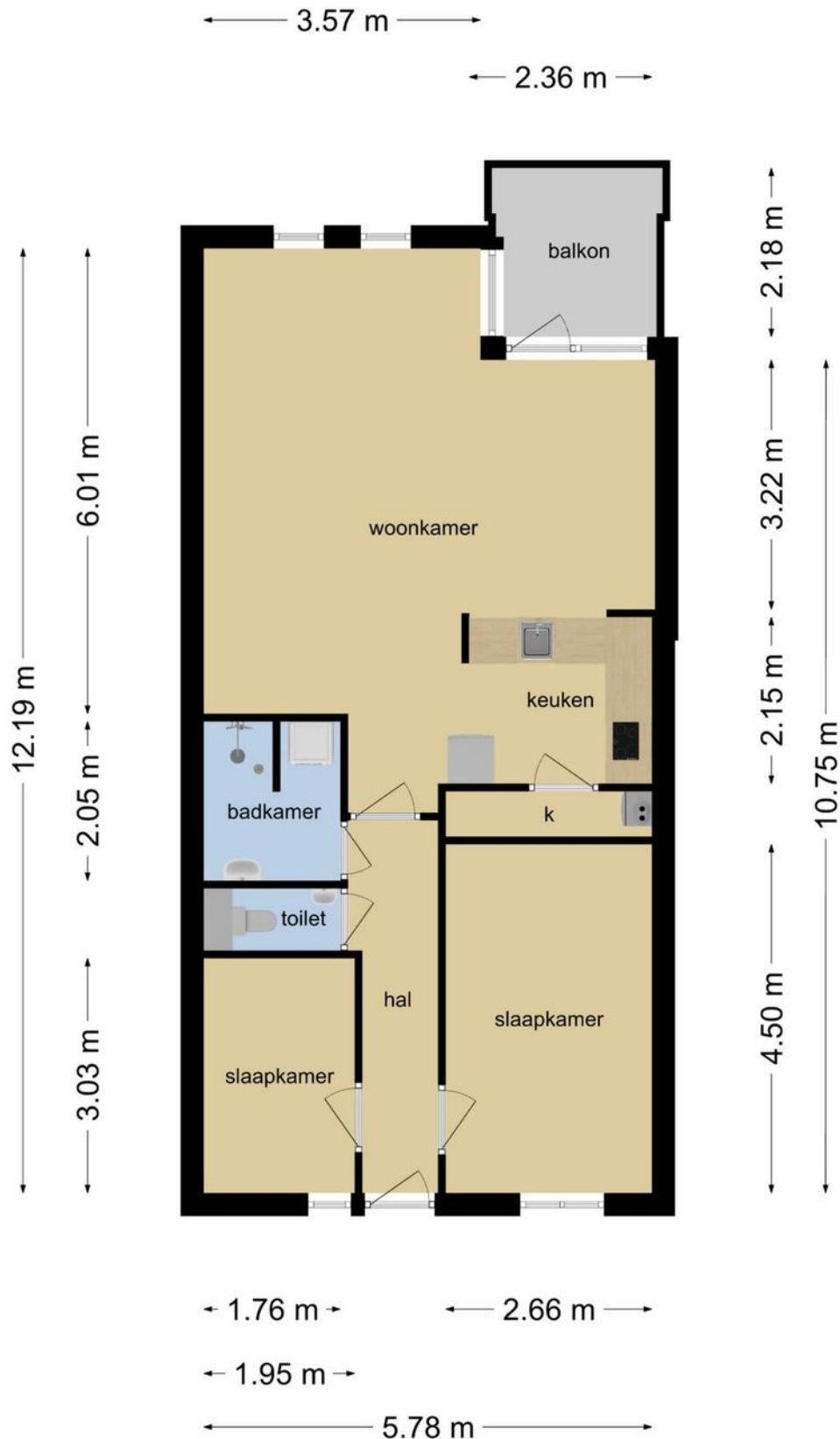






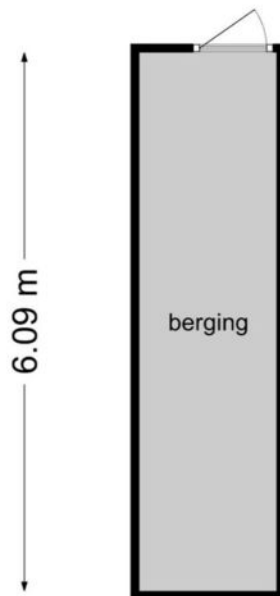


Plattegrond appartement



Deze plattegronden zijn opgemaakt voor indicatieve doeleinden.
Hieraan kunnen geen rechten worden ontleend.

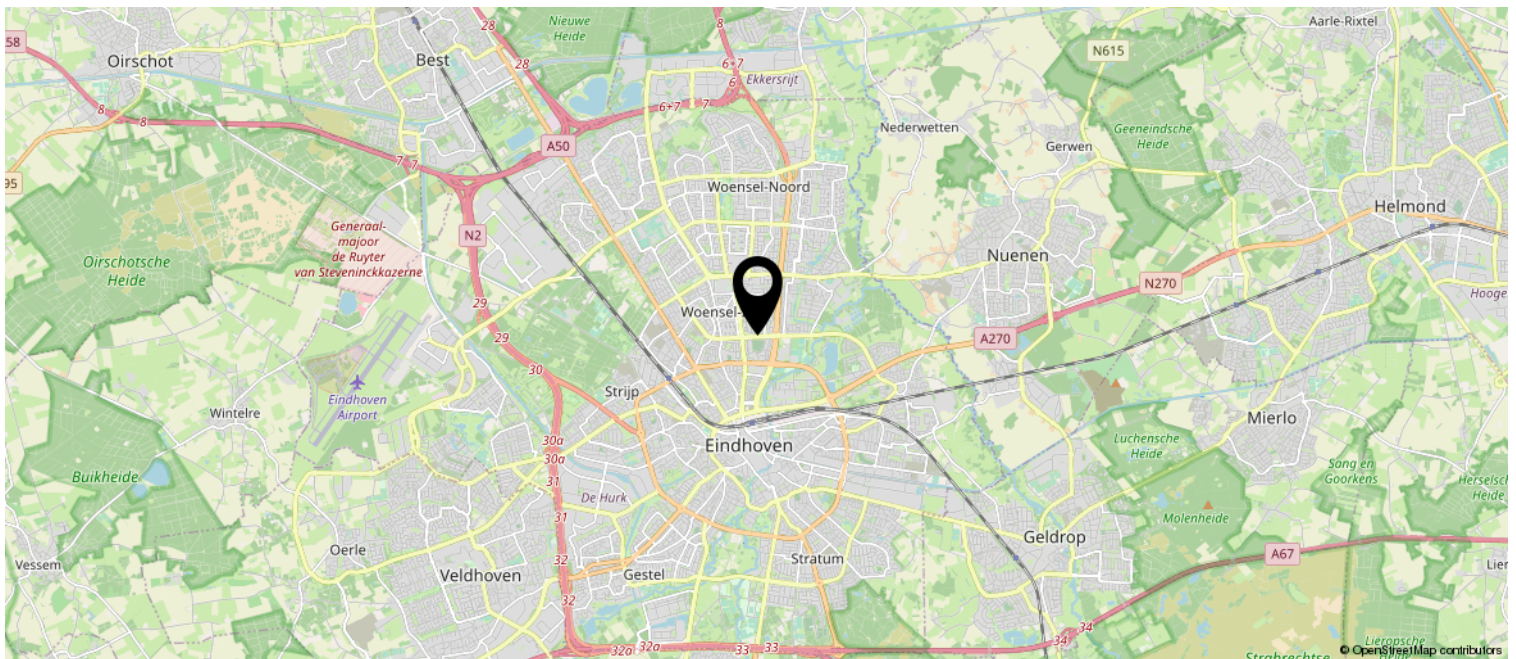
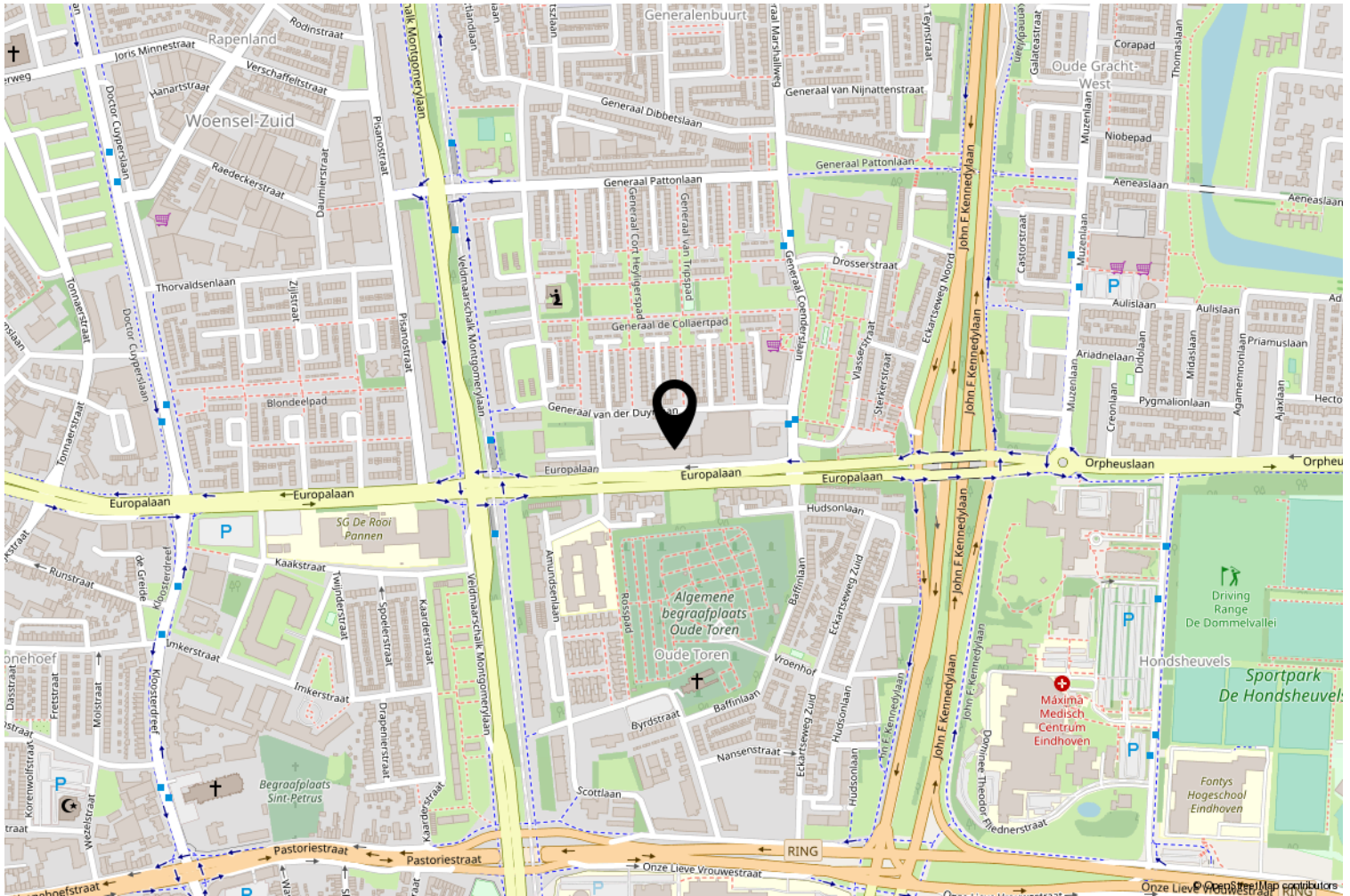
Plattegrond berging



- 1.55 m -

**Deze plattegronden zijn opgemaakt voor indicatieve doeleinden.
Hieraan kunnen geen rechten worden ontleend.**

Locatie op de kaart




Kadastrale kaart

Kadastrale kaart

Uw referentie: ---



| | | |
|--|--|---|
| <p>12345 Deze kaart is noordgericht</p> <p>Perceelnummer</p> <p>25 Huisnummer</p> <p>— Vastgestelde kadastrale grens</p> <p>— Voorlopige kadastrale grens</p> <p>— Administratieve kadastrale grens</p> <p>— Bebouwing</p> <p>Voor een eensluitend uittreksel, geleverd op 1 april 2020 De bewaarder van het kadaster en de openbare registers</p> | <p>Schaal 1: 1000</p> <p>Kadastrale gemeente Woensel</p> <p>Sectie L</p> <p>Perceel 3713</p> <p>Aan dit uittreksel kunnen geen betrouwbare maten worden ontleend. De Dienst voor het kadaster en de openbare registers behoudt zich de intellectuele eigendomsrechten voor, waaronder het auteursrecht en het databankenrecht.</p> |  |
|--|--|---|

Heeft u interesse?



Aalsterweg 224
5644 RJ Eindhoven

040-2457844 | info@dhvc.nl
www.dhvc.nl