



## BURGEMEESTER VAN HOOFFLAAN 73 VELDHOVEN

PRIJS OP AANVRAAG

+31 40 245 7844  
info@dhvc.nl  
dhvc.nl/

Hoogwaardig afgewerkt 4-kamer appartement met een  
riant dakterras

# KENMERKEN

## Overdracht

Prijs	Prijs op aanvraag
Aanvaarding	In overleg

## Bouw

Type object	Appartement, maisonnette, wonen overig
Woonlaag	1e woonlaag
Soort bouw	Bestaande bouw
Bouwperiode	1962
Dakbedekking	Bitumen
Type dak	Platdak
Isolatievormen	Dakisolatie Dubbel glas

## Oppervlaktes en inhoud

Gebruiksoppervlakte wonen	124 m <sup>2</sup>
Inhoud	356 m <sup>3</sup>
Oppervlakte externe bergruimte	2,6 m <sup>2</sup>
Oppervlakte gebouwgebonden buitenruimte	34 m <sup>2</sup>

## Indeling

Aantal bouwlagen	2
Aantal kamers	4 (waarvan 3 slaapkamers)
Aantal badkamers	1

## Locatie

Ligging	In centrum
Type	Zonneterras
Hoofdtuin	Ja
Oriëntering	Oosten
Staat	Prachtig aangelegd

## CV ketel

Warmtebron	Gas
Combiketel	Ja
Eigendom	Eigendom

## Uitrusting

Warm water	CV-ketel
Verwarmingssysteem	Centrale verwarming



# KENMERKEN

Heeft kabel-tv	Ja
Tuin aanwezig	Ja
Beschikt over een internetverbinding	Ja
Heeft zonwering	Ja



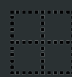
## KENMERKEN

 BOUWJAAR  
1962

 WOONOPPERVLAKTE  
124M<sup>2</sup>

 ENERGIELABEL A

 INHOUD  
356M<sup>3</sup>

 PERCELOPPERVLAKTE  
180M<sup>2</sup>

 2 WOONLAGEN



## Omschrijving appartement

Royaal (ca. 125 m<sup>2</sup>) 4-kamerappartement (duplex) met royaal en privacy biedend, buitenterras (ca. 35 m<sup>2</sup>). Het appartement is gelegen op de 1e en 2e verdieping, op de begane grond bevindt zich een winkelruimte van ca. 146 m<sup>2</sup> die in combinatie met het appartement te koop wordt aangeboden.

Middels een eigen voordeur met brievenbus en intercominstallatie toegang tot de trapopgang naar het royale appartement.

Indeling appartement 1e verdieping:

U komt binnen in een ruime ontvangsthall voorzien is van een laminaatvloer en u tevens toegang biedt tot de moderne toiletruimte en de woonkamer. In deze hal treft u een garderobe en de trap met toegang tot de 2e verdieping van het appartement waar zich 3 slaapkamers en de royale badkamer zich bevinden.

De ruime sfeervolle living is geheel voorzien van een laminaatvloer en is geheel in lichte tinten afgewerkt met stukwerk wanden en een stukwerk plafond. De woonkamer geniet door de glaspartijen in de deuren en de grote raampartijen aan de voorzijde veel natuurlijk lichtinval. Grenzend aan de woonkamer is de open keuken gelegen.

De half-open keuken is in hoekopstelling geplaatst en in een lichte kleurstelling uitgevoerd. De moderne keuken is afgewerkt met een donker composiet keukenblad en verder voorzien van diverse onder- bovenkasten en alle denkbare keukenapparatuur zoals;

- + 5-pits gaskookplaat met wokbrander
- + Afzuigkap in schouwmodel
- + Oven
- + Volledig geïntegreerde vaatwasser
- + rvs spoelunit met mengkraan
- + Koelkast/vriescombinatie, welke zijn weggewerkt in een kast.

Middels een loopdeur vanuit de keuken toegang tot het zonnige royale dakterras (35m<sup>2</sup>) is zeer privacy biedend en ideaal voor de zonliefhebber. Voorts is deze fijne buitenruimte belegd met grote terrastegels en geheel omheind met een deugdelijk en houten terreinafscheiding met de burens.



3 SLAAPKAMERS



EXTERNE BERGRUIMTE  
ca. 8m<sup>2</sup>



# Omschrijving appartement

Middels de trapopgang in de hal bereikt u de ruime overloop op de 2e verdieping. De overloop is belegd met een keurige laminaatvloer en is in lichte tinten afgewerkt met stukwerk wanden en plafond. Vanuit de overloop heeft u toegang tot de 3 slaapkamers en de royale badkamer.

Aan de voorzijde van het appartement bevinden zich 2 slaapkamers welke beiden voorzien zijn van een lichte laminaatvloer en inbouwverlichting.. De wanden zijn gestukadoord en in een lichte kleurtelling uitgevoerd. De master bedroom (ca.17 m<sup>2</sup>) is aan de achterzijde van het appartement gelegen en is tevens voorzien van een laminaatvloer en inbouwverlichting. In deze royale slaapkamer treft u wederom het hoge plafond aan. Tevens beschikt deze slaapkamer over een televisie- en een telefoonaansluiting. Alle slaapkamers zijn tevens voorzien van draai-/kiepramen.

De moderne badkamer is voorzien van een antracietkleurige tegelvloer, fraai gecombineerd met lichte tegels en gestukadoorde wanden in een lichte kleurstelling. De badkamer is compleet uitgerust met dubbele wastafel in bijpassend meubel, ruim ligbad, zwevend toilet, luxe douchecabine, designradiator, bidet en verder beschikt de badkamer nog over een kiepraam.

## Opleveringsniveau appartement

- Het betreft een royaal hoogwaardig afgewerkt 4-kamer appartement voorzien van 3 slaapkamers, moderne keuken, riant dakterras en een ruime badkamer.

## Overige informatie 4-kamer appartement

- Appartement is verhuurd voor onbepaalde termijn. Actuele huuropbrengst totaal € 710,00 per maand.

## Huurtermijn:

Onbepaalde termijn

## Opzegtermijn huurder:

1 maand

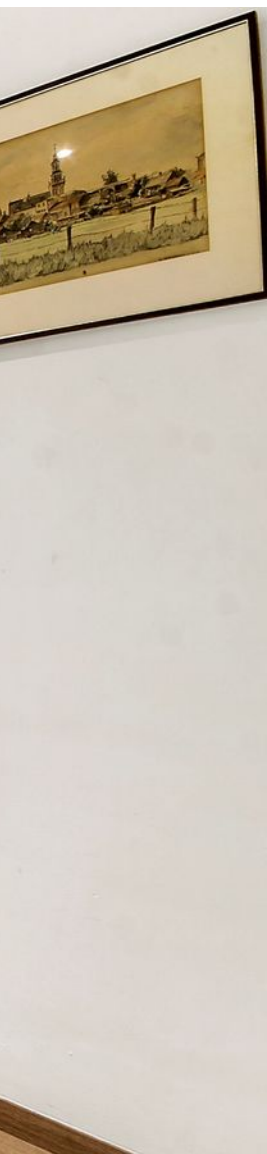
## Huurprijswijziging:

Huur mag niet verhoogd worden boven huurtoeslag grens.









## ROYALE MASTERBEDROOM

Zeer ruime masterbedroom (ca. 17m<sup>2</sup>) voorzien van lichte laminaatvloer, stucwerk wanden/plafond en inbouwspots.

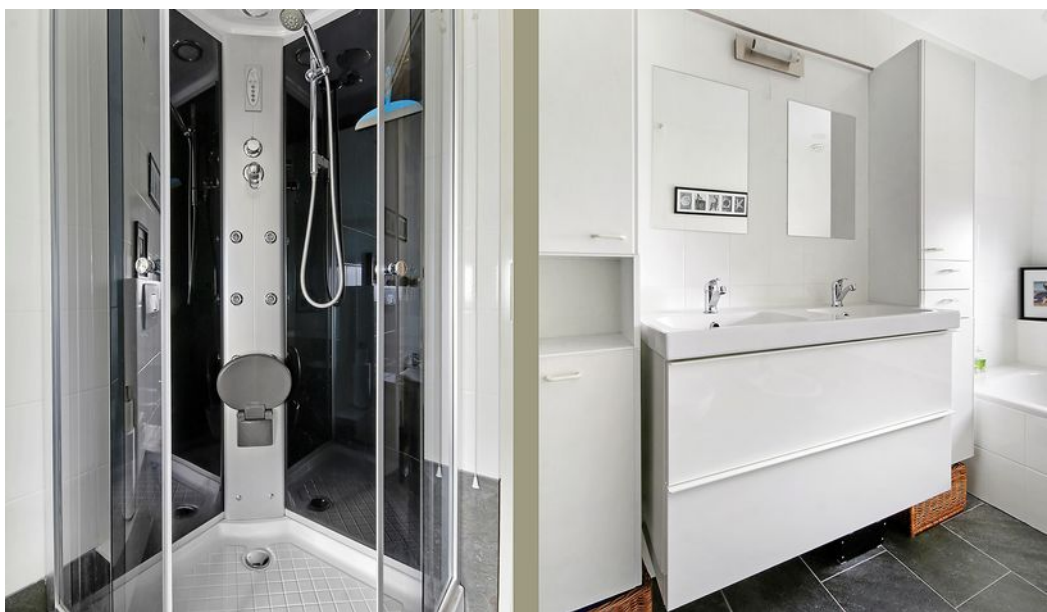
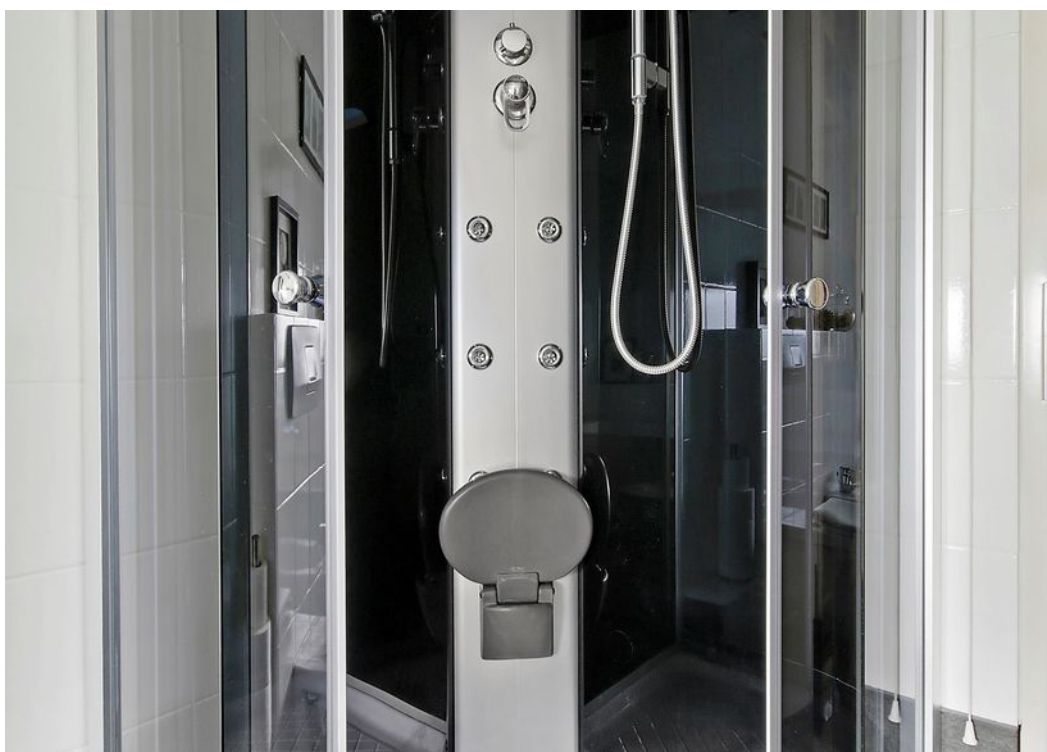






## BADKAMER

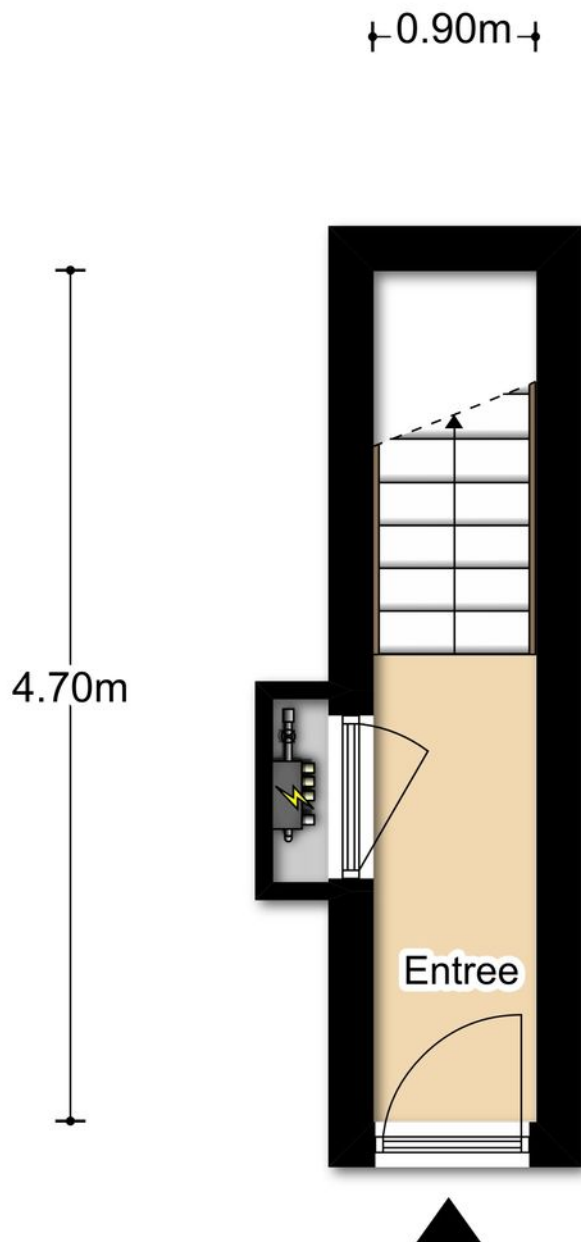
Ruime en gemoderniseerde badkamer afgewerkt in lichte kleurstelling en anthraciete tegelvoer voorzien van dubbele wastafel in bijpassend meubel, ligbad, luxe douchecabine en een zwevend toilet.



**Luxe  
badkamer**

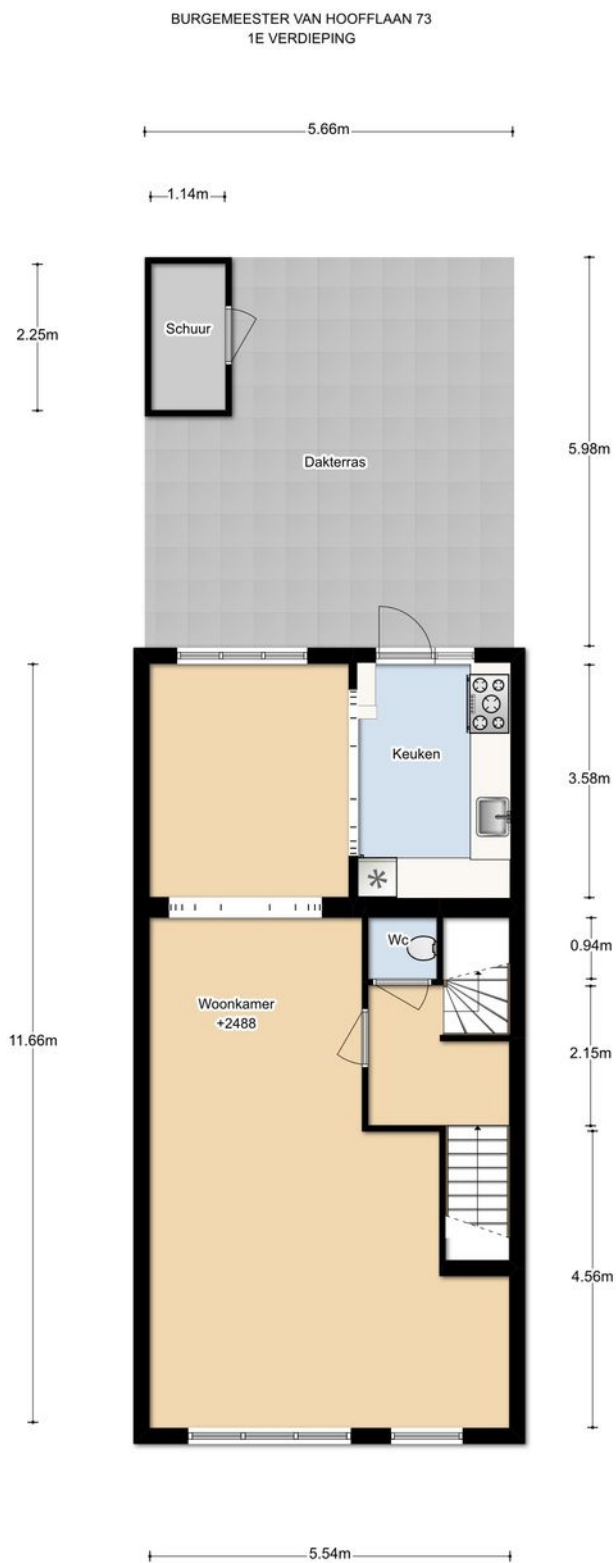
# Plattegrond begane grond

BURGEMEESTER VAN HOOFFLAAN 73  
BEGANE GROND



DEZE PLATTEGRONDEN ZIJN MET DE GROOTSTE ZORG  
SAMENGESTELD EN DIENEN TER INDICATIE.  
ER KUNNEN GEEN RECHTEN AAN WORDEN ONTLEEND.  
© WWW.DROOMHUIS360.NL

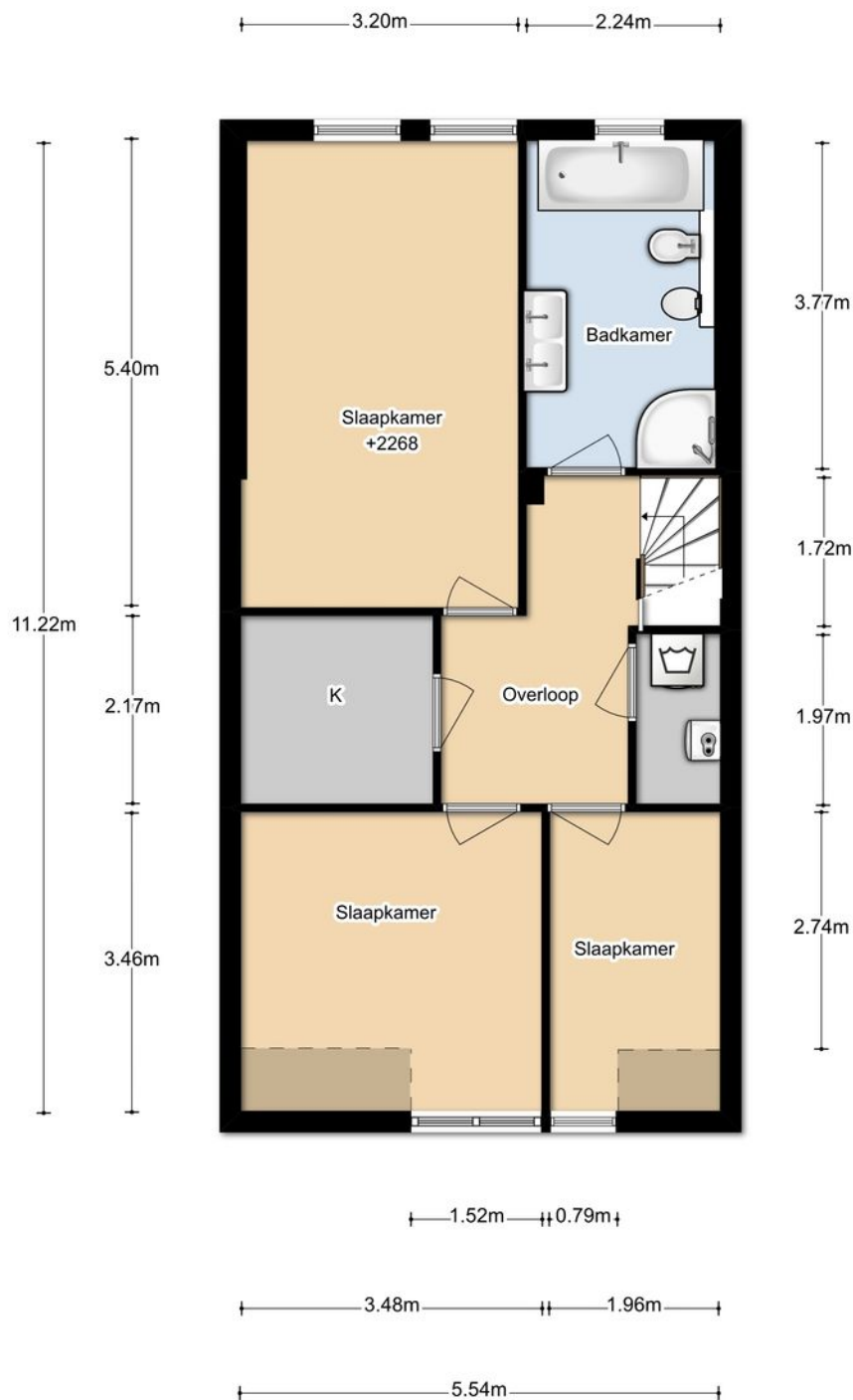
# Plattegrond 1e verdieping



DEZE PLATTEGRONDEN ZIJN MET DE GROOTSTE ZORG  
SAMENGESTELD EN DIENEN TER INDICATIE.  
ER KUNNEN GEEN RECHTEN AAN WORDEN ONTLEEND.  
© WWW.DROOMHUIS360.NL

# Plattegrond 2e verdieping

BURGEMEESTER VAN HOOFLAAN 73  
2E VERDIEPING

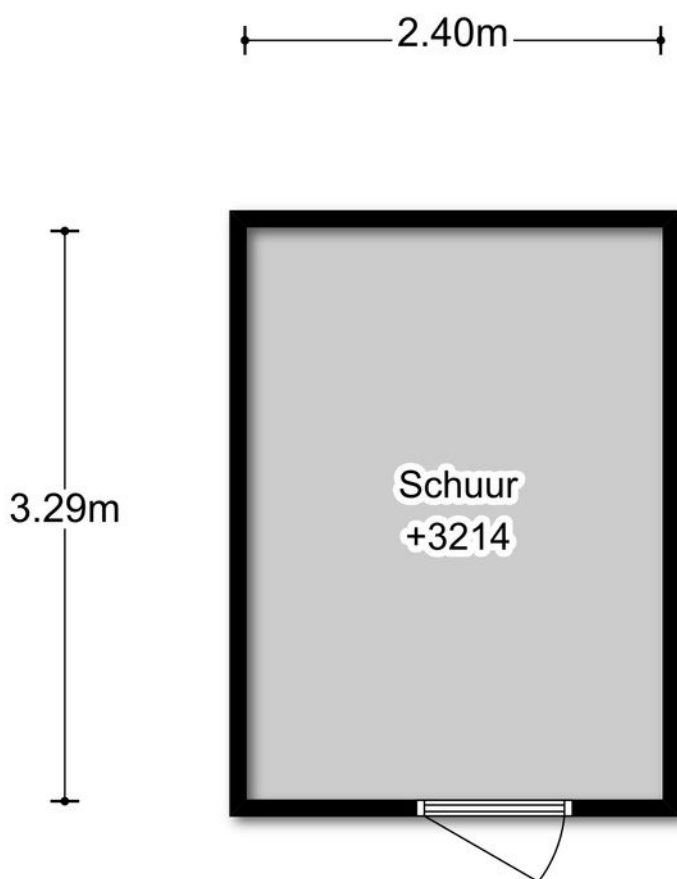


DEZE PLATTEGRONDEN ZIJN MET DE GROOTSTE ZORG  
SAMENGESTELD EN DIENEN TER INDICATIE.  
ER KUNNEN GEEN RECHTEN AAN WORDEN ONTLEEND.  
© WWW.DROOMHUIS360.NL



# Plattegrond berging/schuur

BURGEMEESTER VAN HOOFFLAAN 73  
SCHUUR



DEZE PLATTEGRONDEN ZIJN MET DE GROOTSTE ZORG  
SAMENGESTELD EN DIENEN TER INDICATIE.  
ER KUNNEN GEEN RECHTEN AAN WORDEN ONTLEEND.

© WWW.DROOMHUIS360.NL

# KADASTER

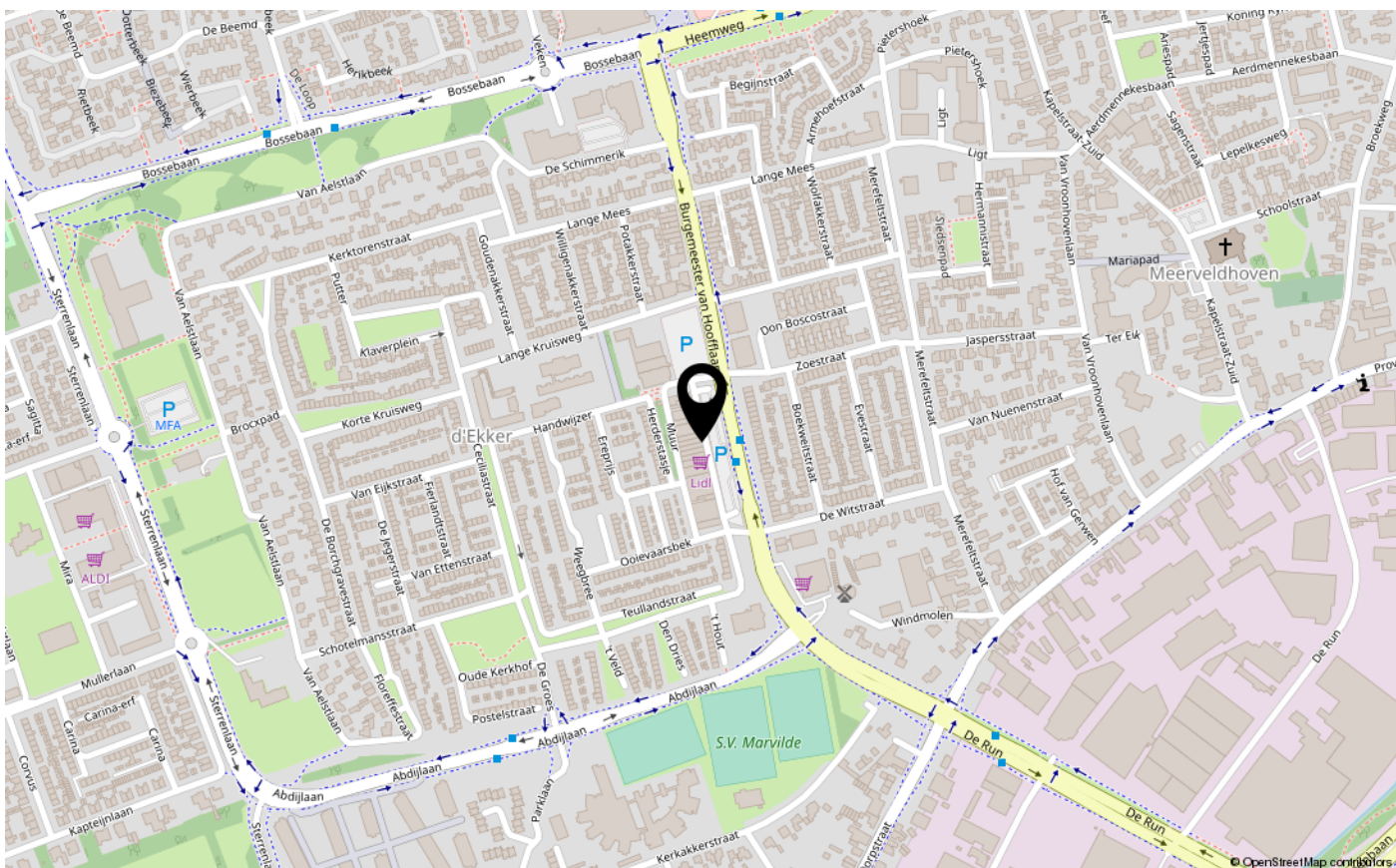
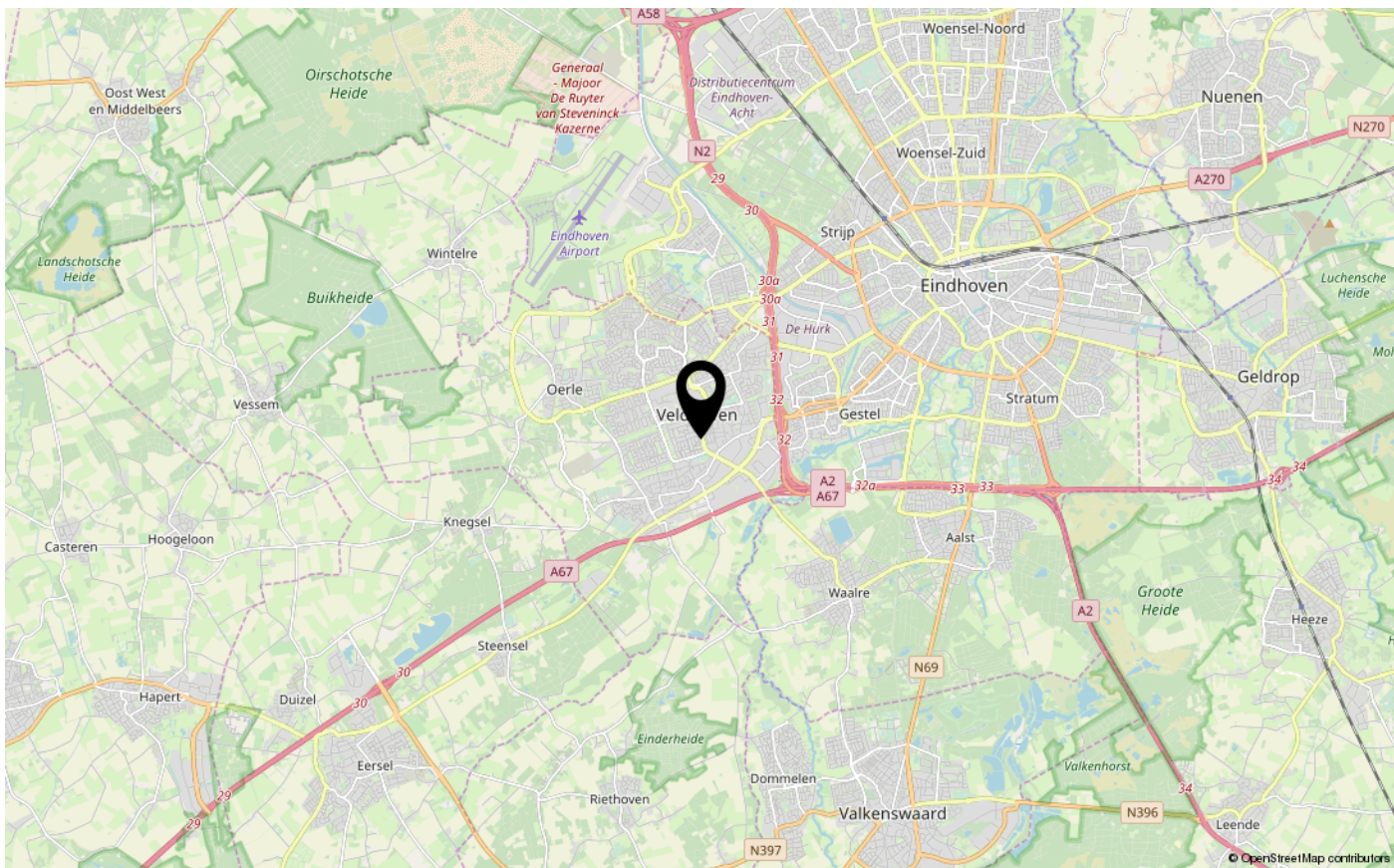
Uittreksel Kadastrale Kaart

Uw referentie: DHVC



12345	Deze kaart is noordgericht	Schaal 1:500
25	Percelnummer	Kadastrale gemeente Veldhoven
—	Huisnummer	Sectie A
—	Vastgestelde kadastrale grens	Perceel 3170
—	Voorlopige kadastrale grens	
—	Administratieve kadastrale grens	
—	Bebouwing	
—	Overige topografie	
Geleverd op 8 mei 2019		Aan dit uittreksel kunnen geen betrouwbare maten worden ontleend. De Dienst voor het kadaster en de openbare registers behoudt zich de intellectuele eigendomsrechten voor, waaronder het auteursrecht en het databankenrecht.

# LOCATIE OP DE KAART







**INTERESSE IN DEZE WONING?**  
NEEM CONTACT OP MET ONS KANTOOR

Aalsterweg 224 224 | 5644RJ | Eindhoven  
+31 40 245 7844 | [info@dhvc.nl](mailto:info@dhvc.nl) | [dhvc.nl/](http://dhvc.nl/)

