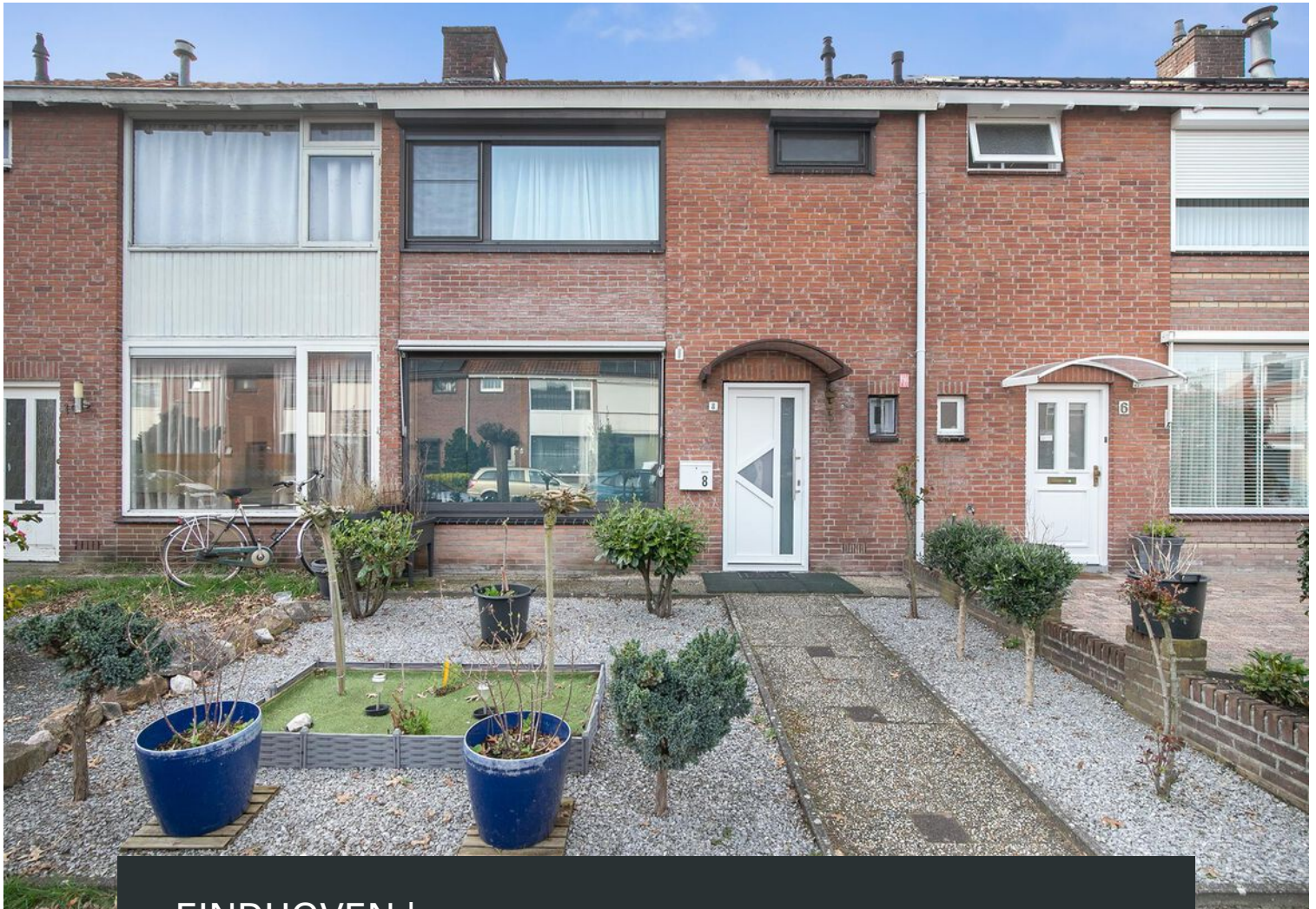


Eigentijds wonen



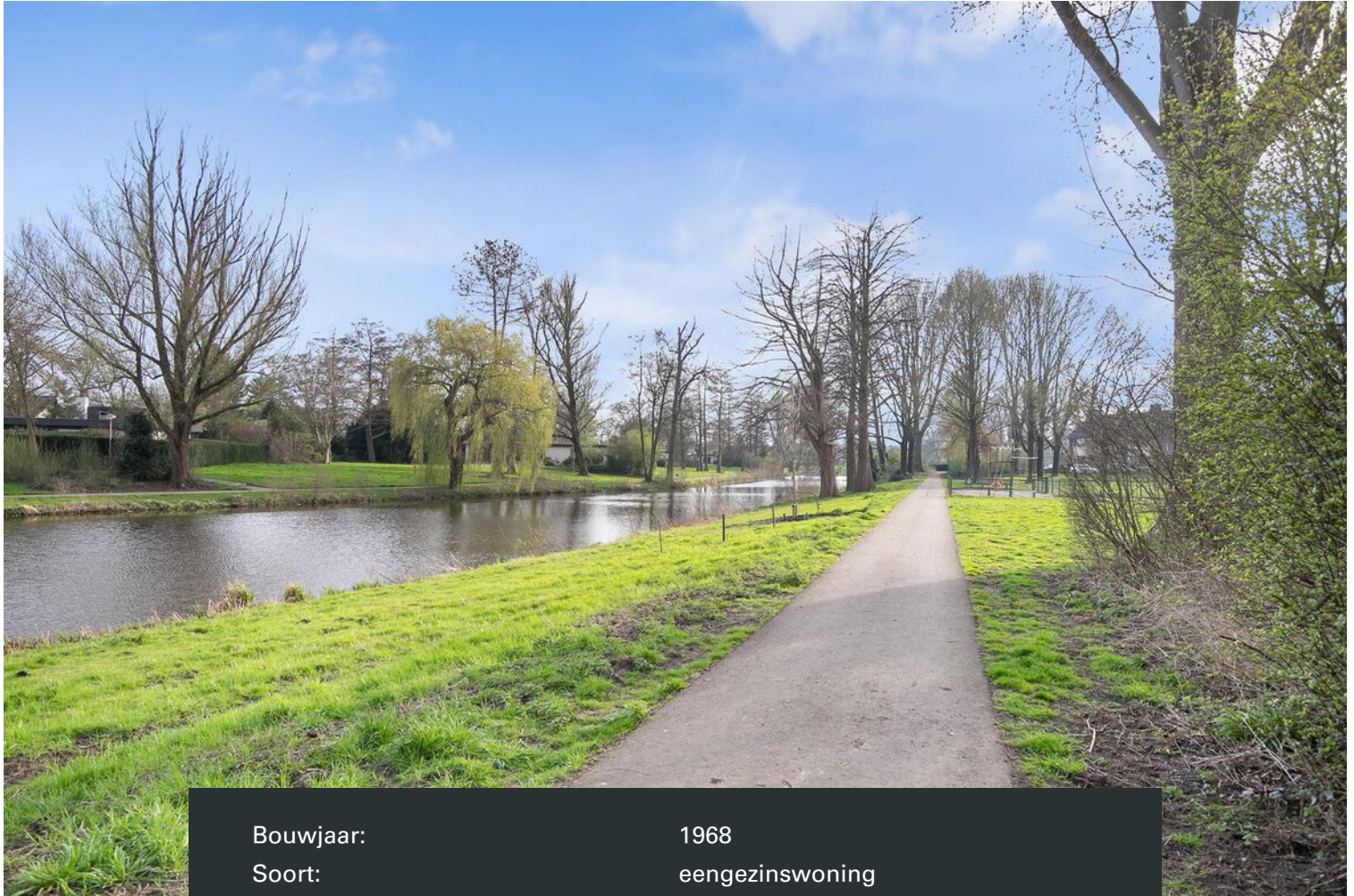
EINDHOVEN | Voermanstraat 8

vraagprijs € 375.000 k.k.



0402457844 | info@dhvc.nl
www.dhvc.nl

Kenmerken & specificaties



Bouwjaar:	1968
Soort:	eengezinswoning
Kamers:	5
Inhoud:	357 m ³
Woonoppervlakte:	90 m ²
Perceeloppervlakte:	163 m ²
Overige inpandige ruimte:	11 m ²
Gebouwgebonden buitenruimte:	2 m ²
Externe bergruimte:	9 m ²
Verwarming:	c.v.-ketel
Isolatie:	dakisolatie, dubbel glas
Energielabel:	E

Omschrijving

DHVC biedt aan: Voermanstraat 8, Eindhoven

Voermanstraat 8 in Eindhoven is een charmante tussenwoning die functionaliteit en gezelligheid perfect combineert. Met een uitnodigende voortuin leidt de entree je naar een wereld waar elke ruimte zorgvuldig is ontworpen voor comfort en gemak. De woonkamer, met voldoende ruimte voor zowel een zit- als eethoek, belooft het decor te worden van vele onvergetelijke momenten. De aangrenzende keuken, uitgerust met moderne apparatuur en afgewerkt met een stijlvol granieten blad, nodigt uit tot culinaire avonturen. Deze woning is de ideale plek om jouw nieuwe hoofdstuk te beginnen, met elke dag het potentieel voor iets prachtigs.

Gelegen in de levendige buurt van Voermanstraat, biedt deze locatie een harmonieuze mix van stedelijke dynamiek en wooncomfort. Omringd door groen en dicht bij diverse sportverenigingen, biedt de omgeving van Voermanstraat 8 alles wat je nodig hebt binnen handbereik. Met een select aantal huizen in de straat geniet je van rust en privacy. De uitstekende bereikbaarheid met openbaar vervoer (bushaltes) en nabijgelegen uitvalswegen (A50 en A270) zorgen ervoor dat je het beste van Eindhoven en omstreken moeiteloos kunt verkennen.

Begane grond

De woning is via een keurige voortuin te betreden van waaruit je een eerste verdieping, separaat toilet en woonkamer. Hier is ruimte voor gezelligheid, ontspanning en etentjes met vrienden en familie. Daarnaast kun je vanuit hier een achtertuin en keuken betreden.

In de keuken tref je witte keukenkasten met chromen handvatten en een granieten keukenblad. Ook vind je er een gaskookplaat, afzuigkap, vaatwasser, koel-/vriescombinatie en een inbouw oven.

Eerste verdieping

Hier vind je drie slaapkamers en een badkamer. De badkamer, afgewerkt met grijze vloertegels en witte wandtegels, biedt een serene start of einde van je dag. Ook ben je er voorzien van een radiator, wastafelmeubel en een douche.

Drie slaapkamers, elk met hun eigen potentieel, wachten op jouw persoonlijke touch. Of je nu droomt van rustige kinderkamers, een inspirerende werkkamer of een luxe hoofdslaapkamer, de mogelijkheden zijn eindeloos.

Tweede verdieping

Een ruime zolderkamer met dakkapel biedt extra ruimte voor activiteiten zoals hobby's, een thuisbioscoop of een extra slaapkamer. Met een handige wasmachine/droger aansluiting ben je hier van alle gemakken voorzien.

Buitenruimte

De achtertuin, omgeven door houten schuttingen voor maximale privacy, nodigt uit tot buitenleven. Of je nu houdt van tuinieren, zonnebaden of gezellige barbecue avonden, deze tuin biedt het allemaal.

Bijzonderheden

- Gelegen in een levendige en groene buurt
- Levensloopbestendige woning met mogelijkheden voor uitbreiding
- Keuken met inbouwapparatuur
- Drie slaapkamers
- Ruime zolderkamer met dakkapel en wasmachine/droger aansluiting
- Onderhoudsvriendelijke en private achtertuin
- Voorzieningen nabij en goede bereikbaarheid















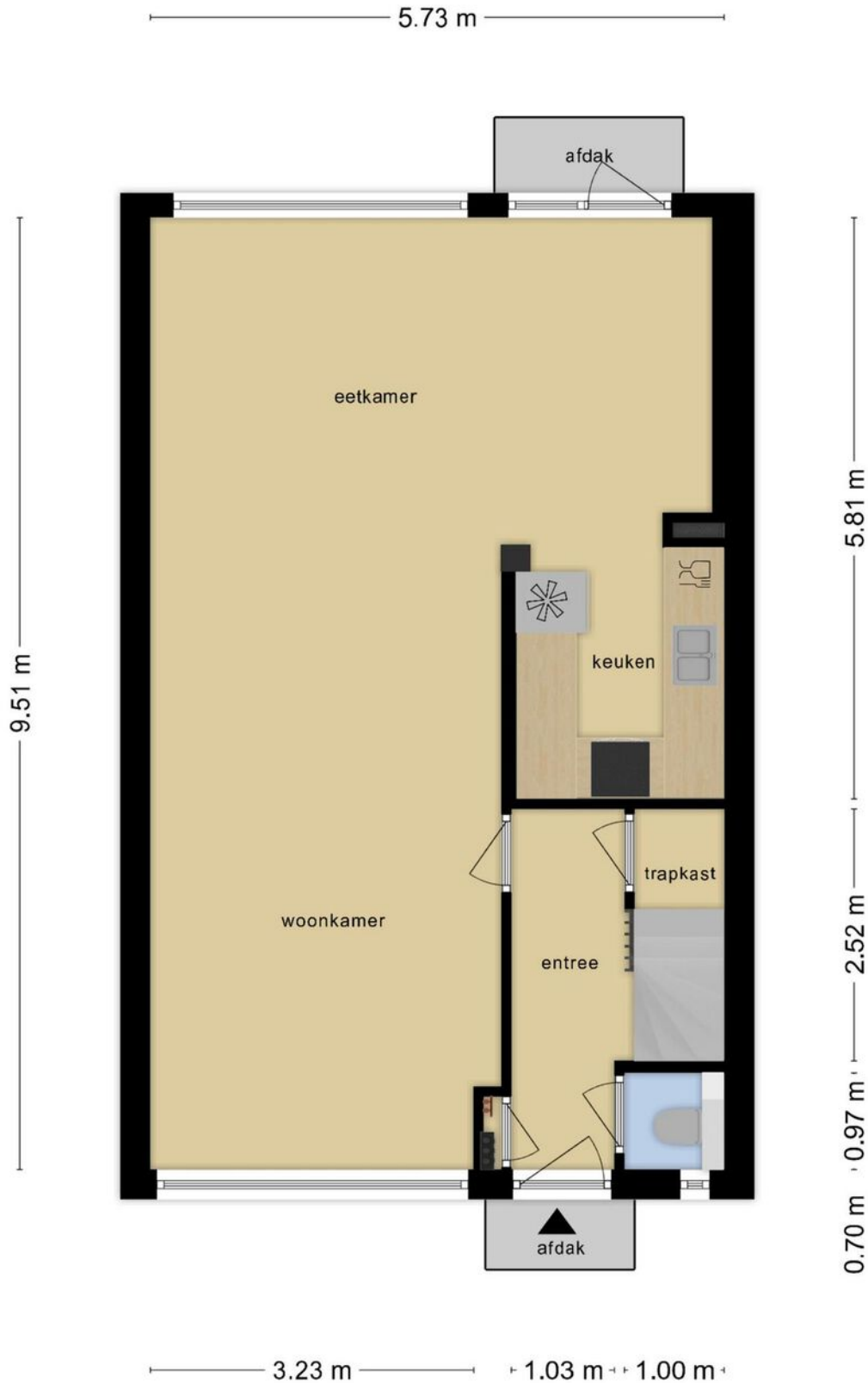






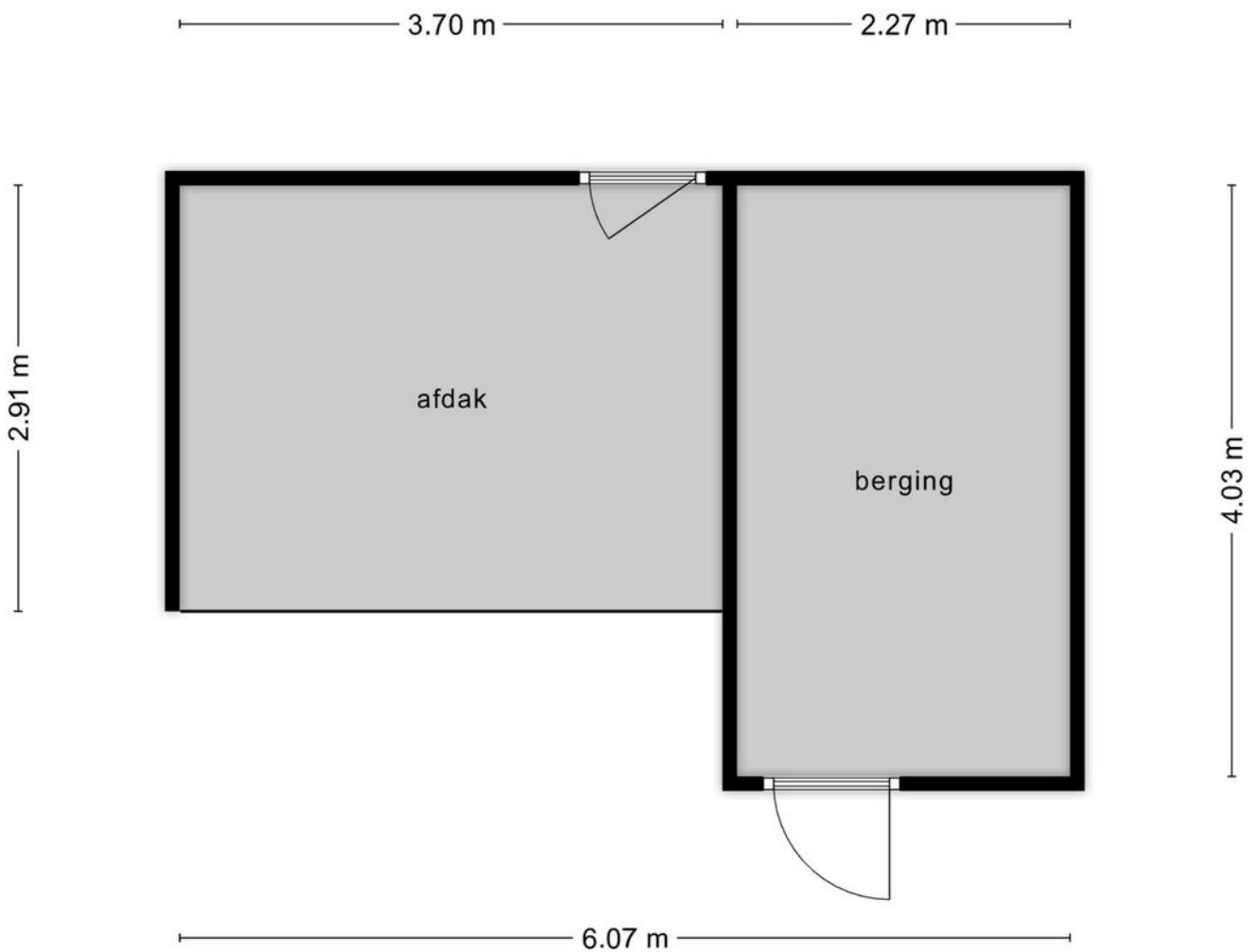


Plattegrond



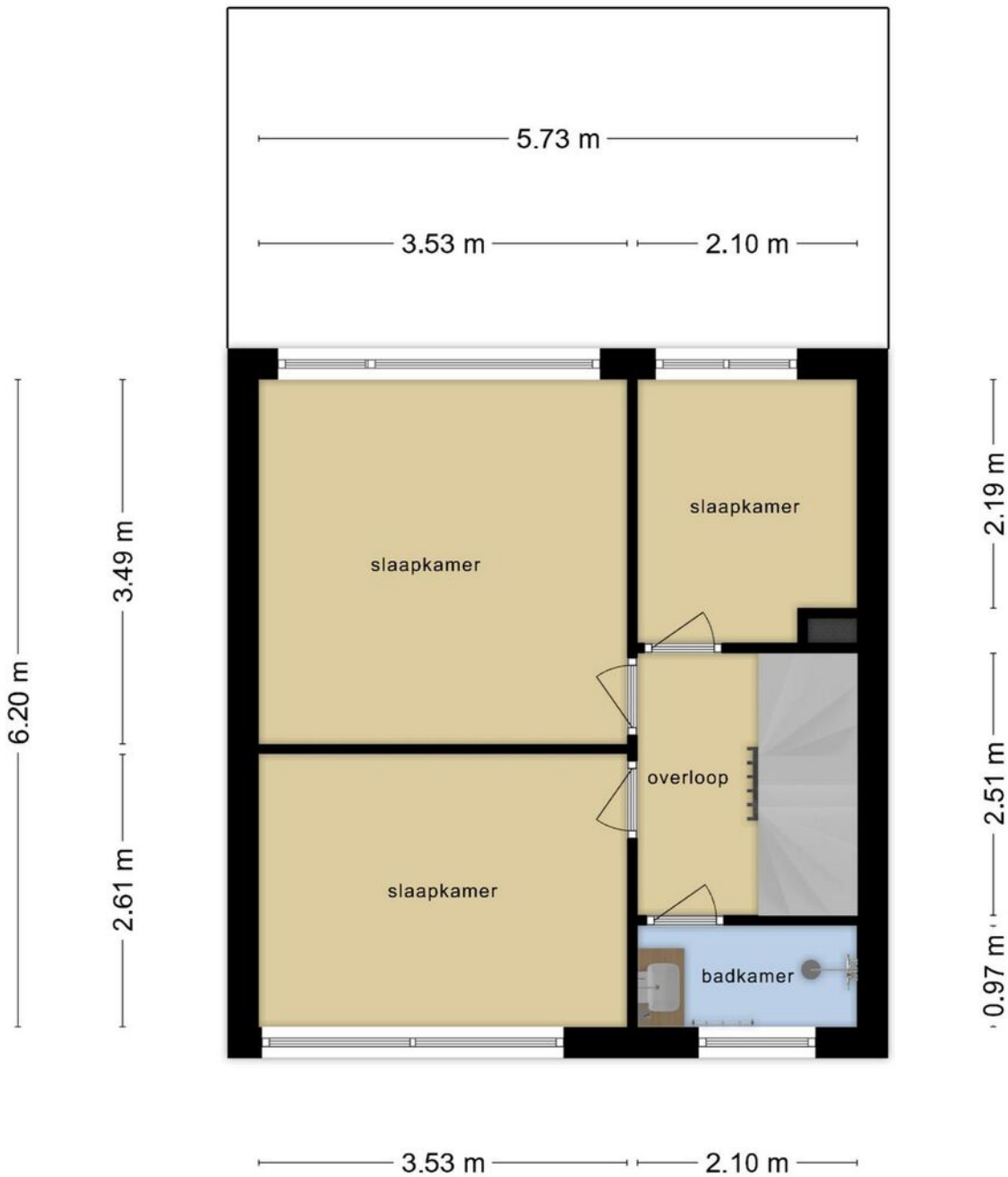
**Deze plattegronden zijn opgemaakt voor indicatieve doeleinden.
Hieraan kunnen geen rechten worden ontleend.**

Plattegrond



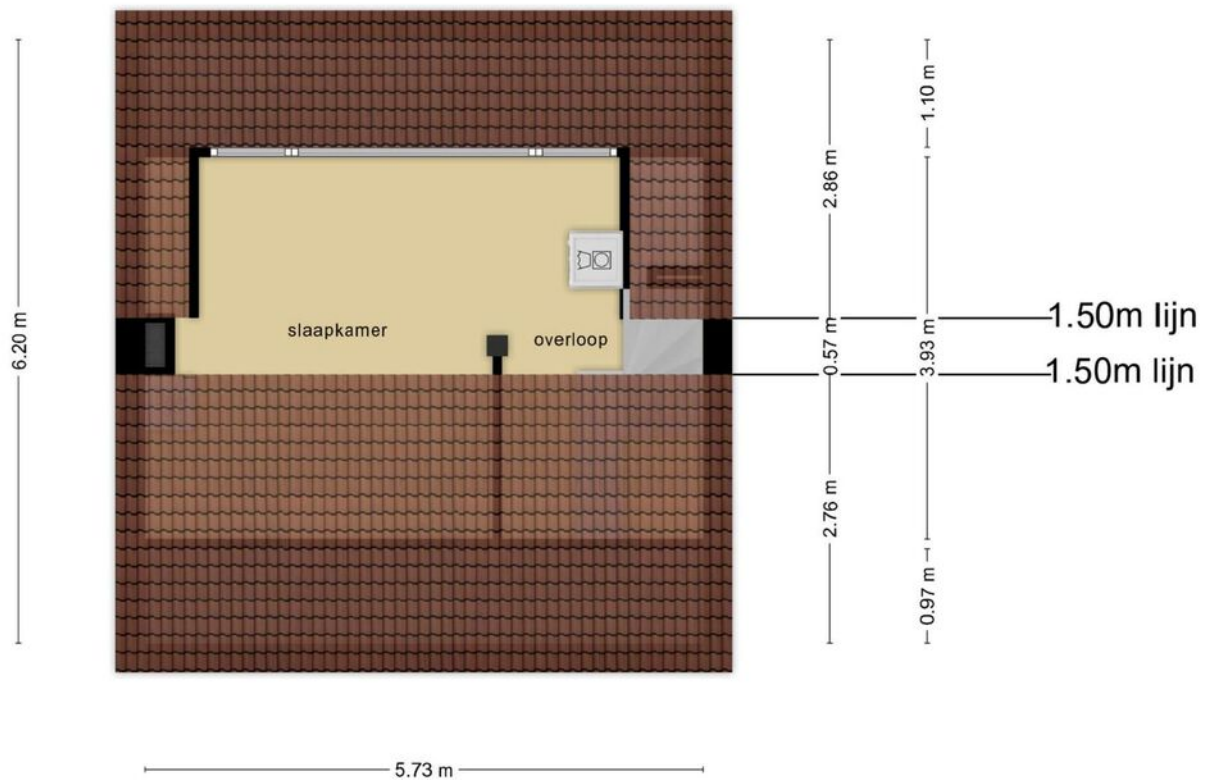
**Deze plattegronden zijn opgemaakt voor indicatieve doeleinden.
Hieraan kunnen geen rechten worden ontleend.**

Plattegrond



**Deze plattegronden zijn opgemaakt voor indicatieve doeleinden.
Hieraan kunnen geen rechten worden ontleend.**

Plattegrond




**Deze plattegronden zijn opgemaakt voor indicatieve doeleinden.
Hieraan kunnen geen rechten worden ontleend.**

Kadastrale kaart

Kadastrale kaart

Uw referentie: ---

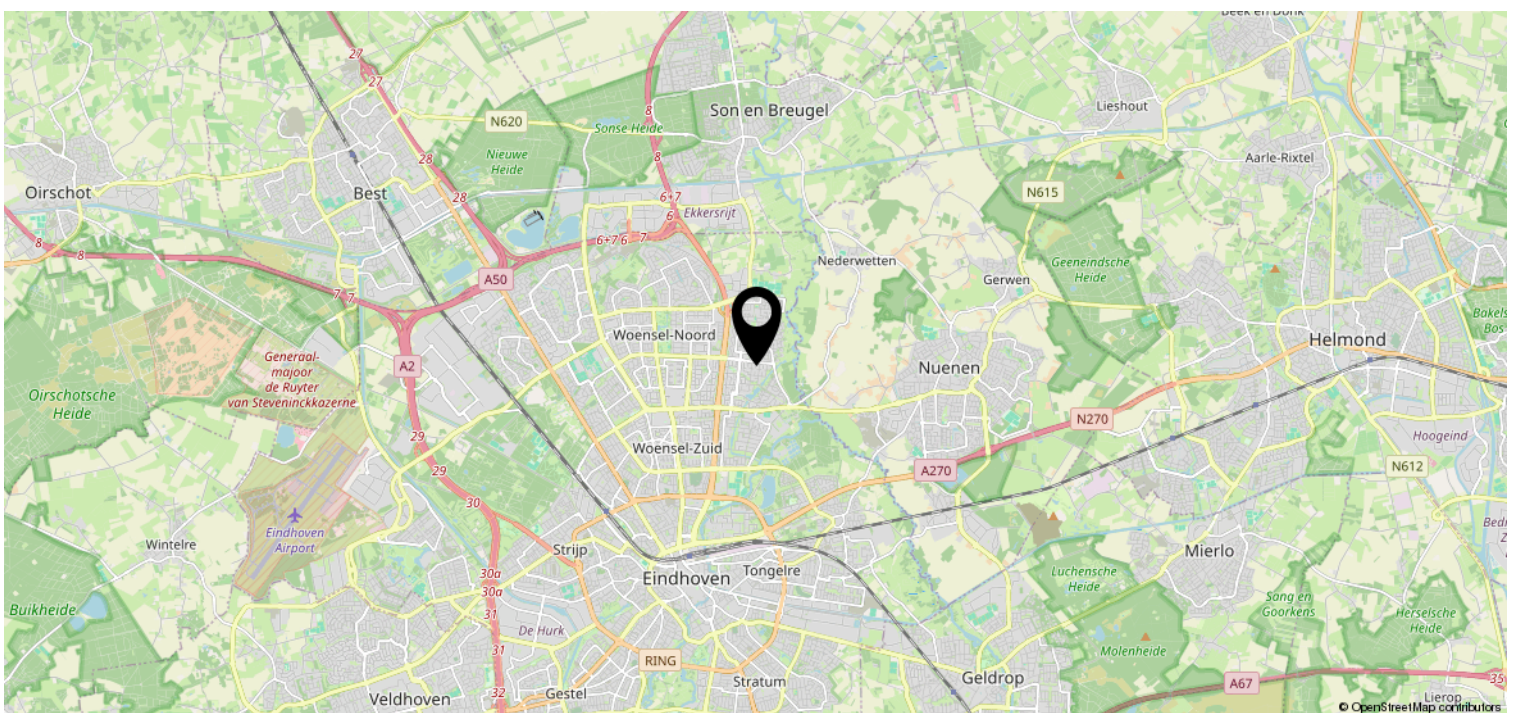
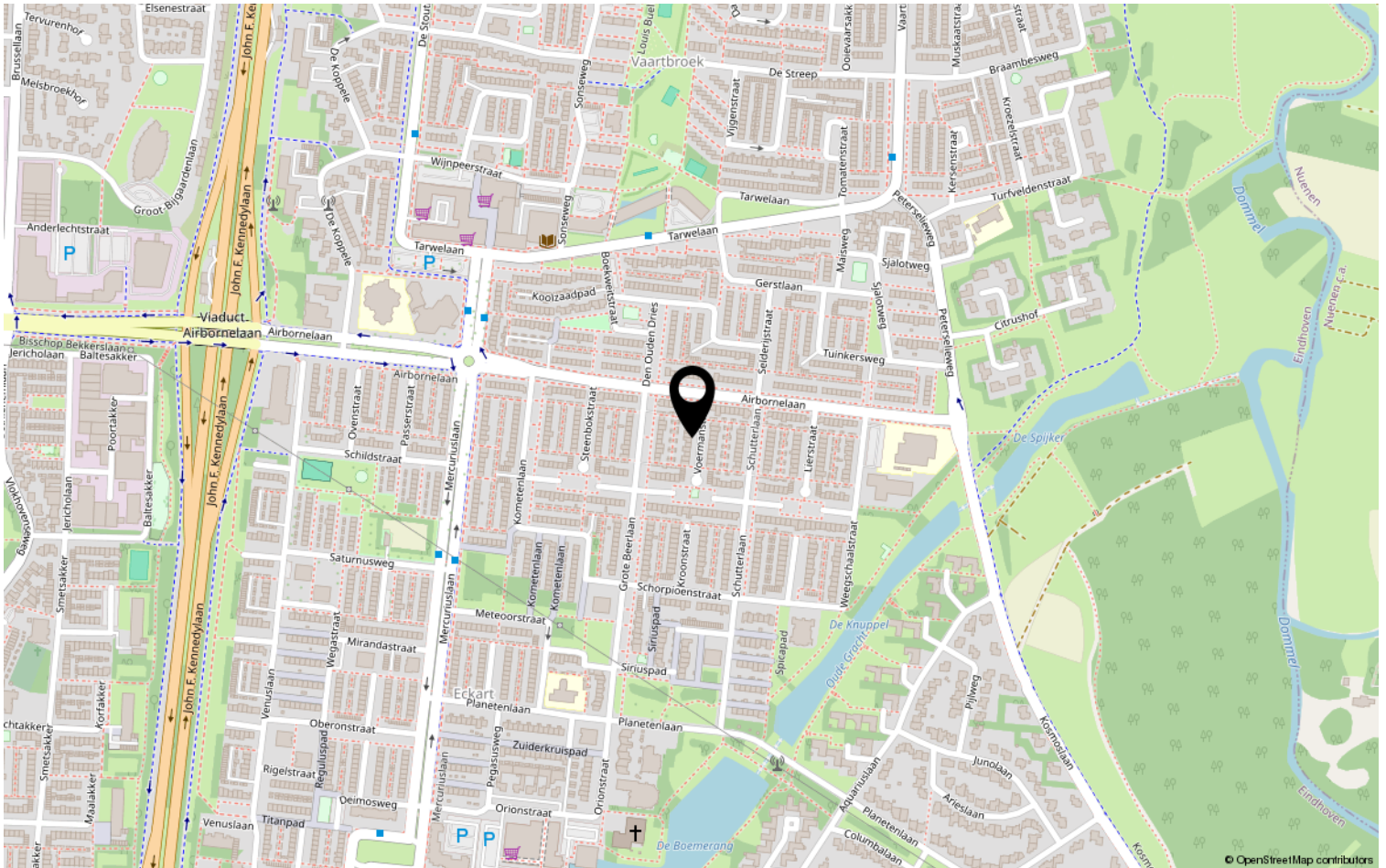


<p>12345 Perceelnummer</p> <p>25 Huisnummer</p> <p>— Vastgestelde kadastrale grens</p> <p>— Voorlopige kadastrale grens</p> <p>— Administratieve kadastrale grens</p> <p>— Bebouwing</p>	<p>Schaal 1: 500</p> <p>Kadastrale gemeente Woensel</p> <p>Sectie C</p> <p>Perceel 1360</p>	<p>kadaster</p> 
--	---	--

Voor een eensluitend uittreksel, geleverd op 28 december 2023
De bewaarder van het kadaster en de openbare registers

Aan dit uittreksel kunnen geen betrouwbare maten worden ontleend.
De Dienst voor het kadaster en de openbare registers behoudt zich de intellectuele eigendomsrechten voor, waaronder het auteursrecht en het databankenrecht.

Locatie op de kaart



Lijst van zaken

	Blijft achter	Gaat mee	Ter overname	NVT
Woning - Interieur				
(Voorzet) openhaard met toebehoren				X
Allesbrander				X
Houtkachel				X
(Gas)kachels				X
Designradiator(en)				X
Radiatorafwerking				X
Verlichting, te weten				
- inbouwspots/dimmers	X			
- opbouwspots/armaturen/lampen/dimmers	X			
- losse (hang)lampen	X			
-				X
-				X
(Losse)kasten, legplanken, te weten				
-				X
-				X
Raamdecoratie/zonwering binnen, te weten				
- gordijnrails	X			
- gordijnen	X			
- overgordijnen				X
- vitrages				X
- rolgordijnen				X
- lamellen				X
- jaloezieën				X
- (losse) horren/rolhorren				X
-				X
-				X
Vloerdecoratie, te weten				
- vloerbedekking	X			
- parketvloer	X			
- houten vloer(delen)				X
- laminaat	X			
- plavuizen				X
-				X

Lijst van zaken

	Blijft achter	Gaat mee	Ter overname	NVT
Woning - Sanitair/sauna				
Sauna met toebehoren				X
				X
				X
Toilet met de volgende toebehoren				
- toilet	X			
- toiletrolhouder	X			
- toiletborstel(houder)				X
- fontein				X
-				X
-				X
Badkamer met de volgende toebehoren				
- ligbad				X
- jacuzzi/whirlpool				X
- douche (cabine/scherm)				X
- stoomdouche (cabine)				X
- wastafel	X			
- wastafelmeubel	X			
- planchet	X			
- toiletkast				X
- toilet				X
- toiletrolhouder				X
- toiletborstel(houder)				X
-				X
-				X
Woning - Exterieur/installaties/ veiligheid/energiebesparing				
Schotel/antenne				X
Brievenbus	X			
Kluis				X
(Voordeur)bel				X
Alarminstallatie				X
(Veiligheids)sloten en overige inbraakpreventie				X
Rookmelders		X		
(Klok)thermostaat				X
Airconditioning				X

Lijst van zaken

	Blijft achter	Gaat mee	Ter overname	NVT
Screens				X
Rolluiken	X			
Zonwering buiten		X		
Telefoonaansluiting/internetaansluiting				X
Veiligheidsschakelaar wasautomaat				X
Waterslot wasautomaat				X
Zonnepanelen				X
Oplaadpunt elektrische auto				X
				X
				X
				X
				X
Warmwatervoorziening, te weten				
- CV-installatie	X			
- boiler	X			
- geiser				X
-				X
-				X
-				X
Isolatievoorzieningen (voorzetramen/ radiatorfolie etc.), te weten				
-				X
-				X
Tuin - Inrichting				
Tuinaanleg/bestrating	X			
Beplanting				X
				X
Tuin - Verlichting/installaties				
Buitenverlichting				X
Tijd- of schemerschakelaar/ bewegingsmelder				X
				X
Tuin - Bebouwing				
Tuinhuis/buitenberging				X

Lijst van zaken

	Blijft achter	Gaat mee	Ter overname	NVT
Kasten/werkbank in tuinhuis/berging				X
(Broei)kas				X
				X
				X
Tuin - Overig				
Overige tuin, te weten				
- (sier)hek				X
- vlaggenmast(houder)				X
-				X
-				X
Overig - Contracten				
CV: Nee				
Boiler: Nee				
Zonnepanelen: Nee				

Heeft u interesse?



Aalsterweg 224
5644 RJ Eindhoven

0402457844 | info@dhvc.nl
www.dhvc.nl