

Eigentijds wonen



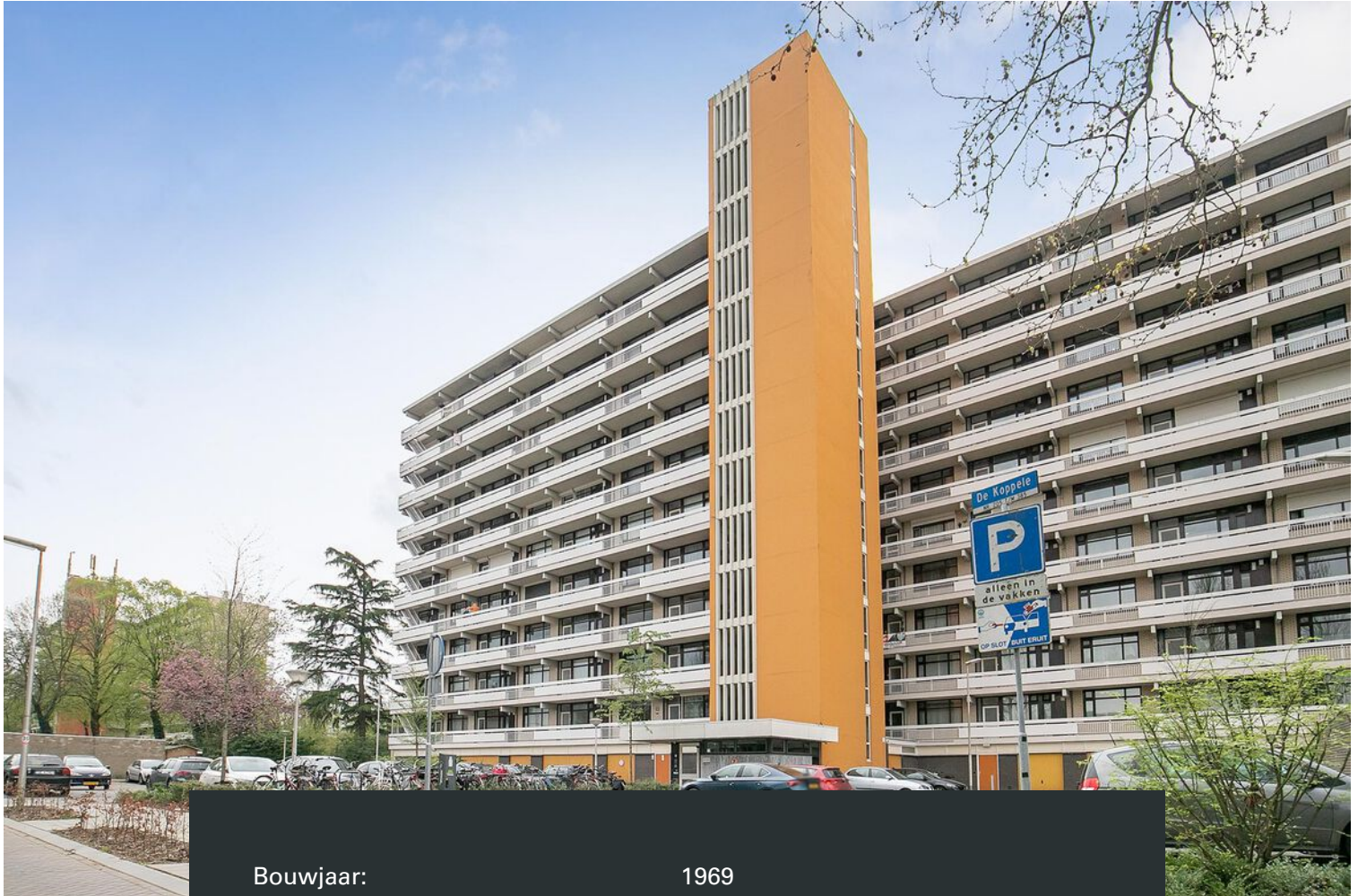
EINDHOVEN | de Koppelaar 213

vraagprijs € 289.000 k.k.



0402457844 | info@dhvc.nl
www.dhvc.nl

Kenmerken & specificaties



Bouwjaar:	1969
Soort:	galerijflat
Kamers:	3
Inhoud:	289 m ³
Woonoppervlakte:	88 m ²
Gebouwgebonden buitenruimte:	13 m ²
Externe bergruimte:	5 m ²
Verwarming:	blokverwarming
Isolatie:	dubbel glas
Energielabel:	

Omschrijving

DHVC Vastgoed biedt je aan: de Koppele 213, Eindhoven

Ontdek de Koppele 213, een fraai appartement in Eindhoven gelegen op de 1e verdieping dat modern wooncomfort en sfeer naadloos combineert. Met twee slaapkamers, een ruime woonkamer verrijkt met een authentieke haard, en een balkon om van de buitenlucht te genieten, biedt dit huis alles wat je nodig hebt voor comfortabel wonen. De keuken, voorzien van lichte kasten en een houten werkblad, compleet met moderne apparatuur en een praktische bijkeuken, vormt het hart van de woning. Of je nu op zoek bent naar gezelligheid of juist ruimte voor je hobby's, hier kan het allemaal.

Gelegen in een dynamische omgeving in Eindhoven, staat de Koppele 213 garant voor een leven vol gemak en plezier. Deze buurt kenmerkt zich door haar veelzijdige voorzieningen op loopafstand, waaronder winkels, scholen en recreatiegebieden. De uitstekende verbindingen met openbaar vervoer (bushaltes) en de nabijheid van uitvalswegen (A2, A50 en A270) maken deze locatie perfect voor zowel de actieve stedeling als natuurliefhebber. Wonen in deze buurt betekent genieten van het beste van beide werelden: de bruisende stad binnen handbereik en de rust van thuis.

Appartement

Het complex is via een centrale entree te betreden van waaruit je middels een vaste trap of lift toegang krijgt tot de verdieping van het appartement. Je komt binnen in een tochtal, welke naar een hal leidt. Deze hal biedt toegang tot twee slaapkamers, een separaat toilet, badkamer, keuken en woonkamer.

Deze woonkamer is ideaal voor het realiseren van een zit- en eethoek. De authentieke haard voegt een extra dimensie van gezelligheid toe. Vanuit deze centrale ruimte heb je toegang tot het balkon, een verlengstuk van je leefruimte.

Een keuken met lichte kasten en een houten blad, uitgerust met alle benodigde apparatuur, waaronder een gaskookplaat, inbouw oven, afzuigkap, koel-/vriescombinatie en een vaatwasser. De aangrenzende bijkeuken, met een wasmachine en droger, biedt praktische opbergruimte.

De badkamer combineert bruine vloertegels met lichte wandtegels, voorzien van een ligbad en een wastafelmeubel, waardoor dagelijkse routines een moment van ontspanning worden.

Twee slaapkamers bieden flexibele inrichtingsmogelijkheden; de grootste geeft direct toegang tot het balkon, terwijl de kleinste perfect kan dienen als inloopkast of extra slaapkamer.

Bijzonderheden

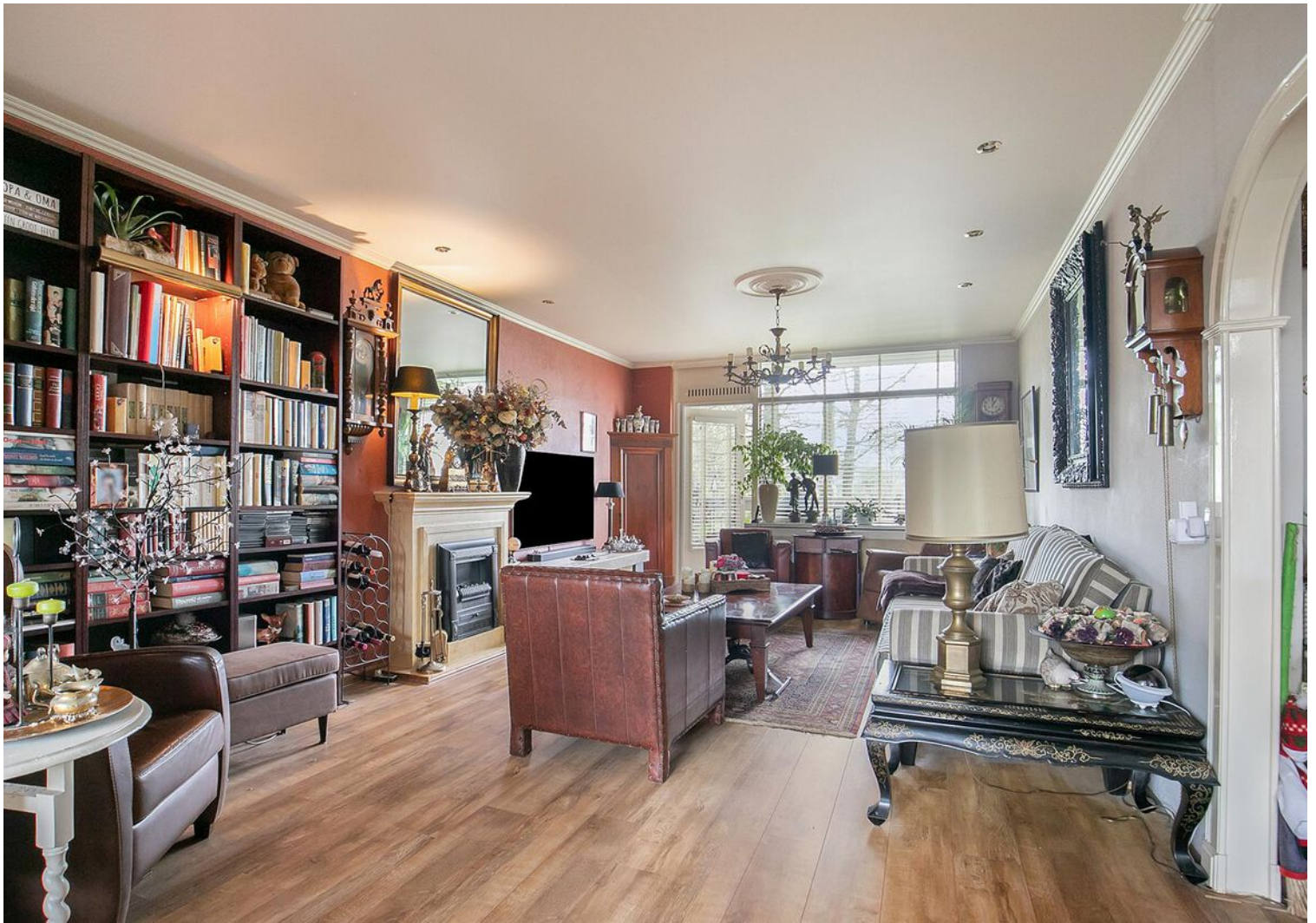
- Centraal gelegen in Eindhoven met alle voorzieningen binnen handbereik.
- Appartement met twee slaapkamers en een sfeervolle woonkamer.
- Praktische keuken met aangrenzende bijkeuken voor extra gemak.
- Balkontoegang vanuit de woonkamer en grootste slaapkamer.
- Goede bereikbaarheid met uitvalswegen en openbaar vervoer
- Bijdrage VvE €181,- (bijdrage 2024) voorschot stookkosten €185,16
- Overdracht woning liefst zsm.







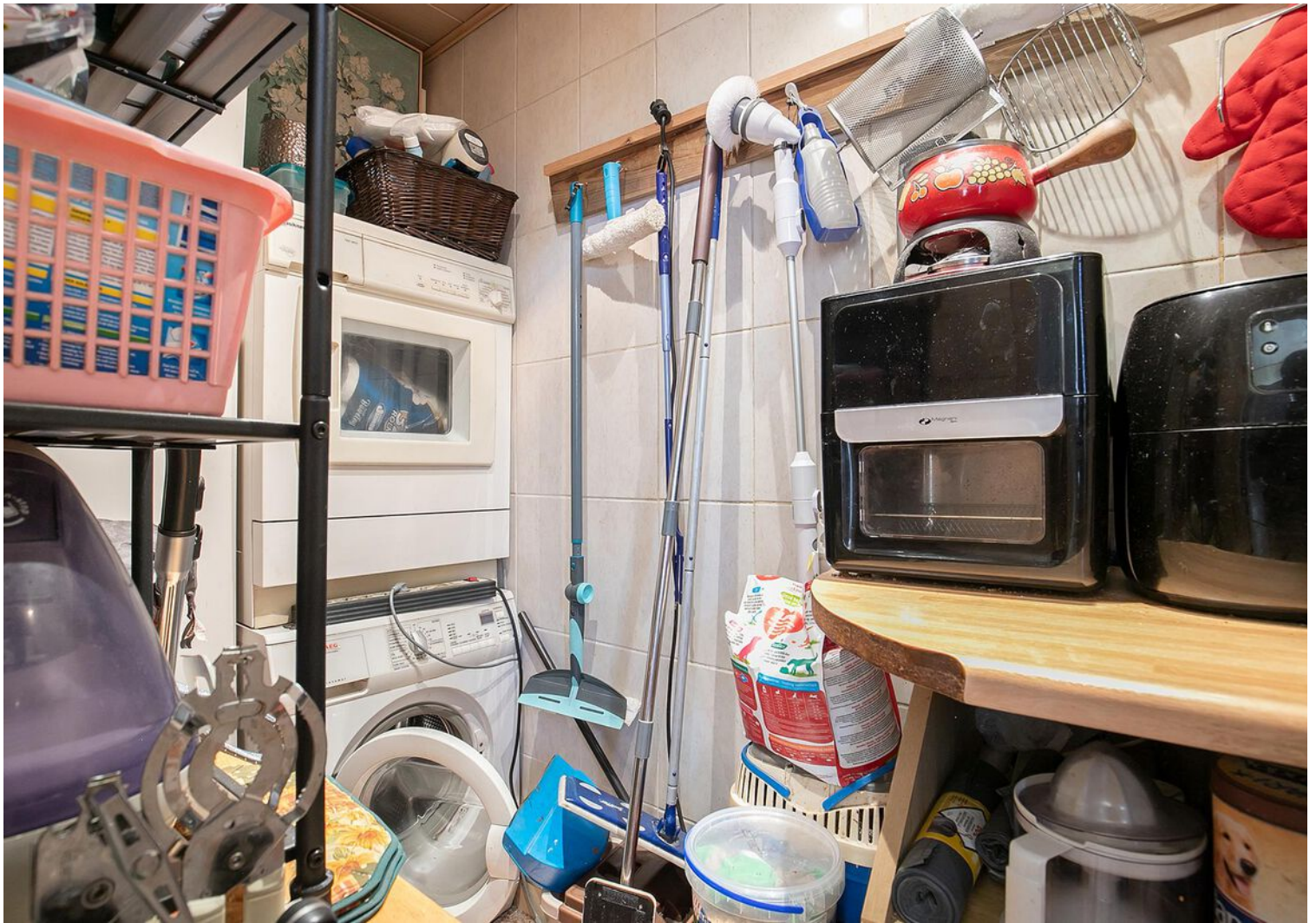












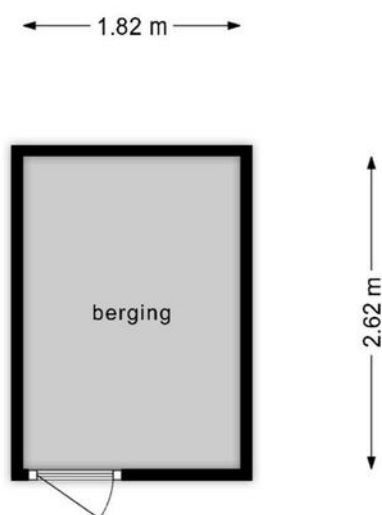


Plattegrond



**Deze plattegronden zijn opgemaakt voor indicatieve doeleinden.
Hieraan kunnen geen rechten worden ontleend.**

Plattegrond

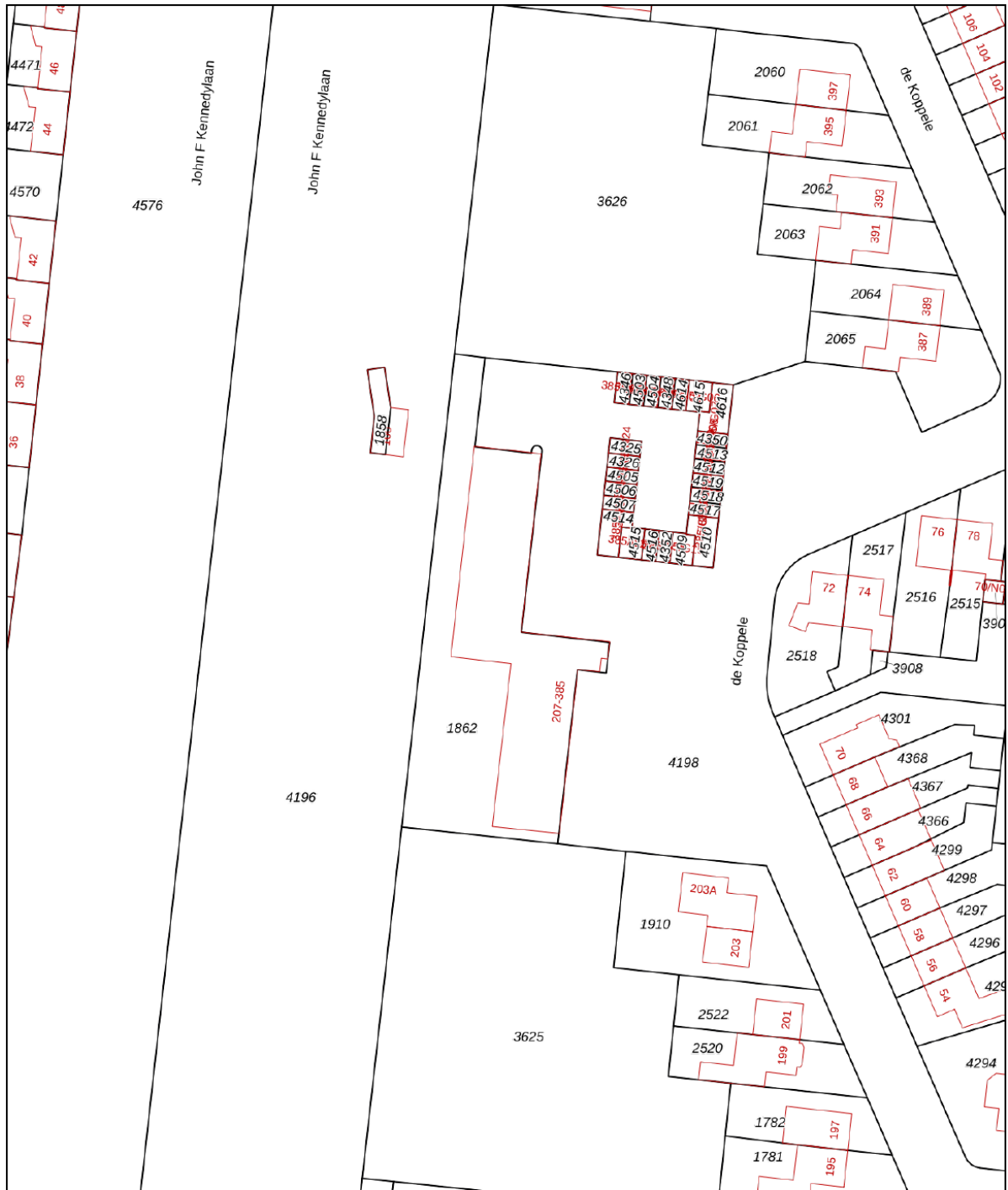


**Deze plattegronden zijn opgemaakt voor indicatieve doeleinden.
Hieraan kunnen geen rechten worden ontleend.**

Kadastrale kaart

Kadastrale kaart

Uw referentie: de Koppelle 213

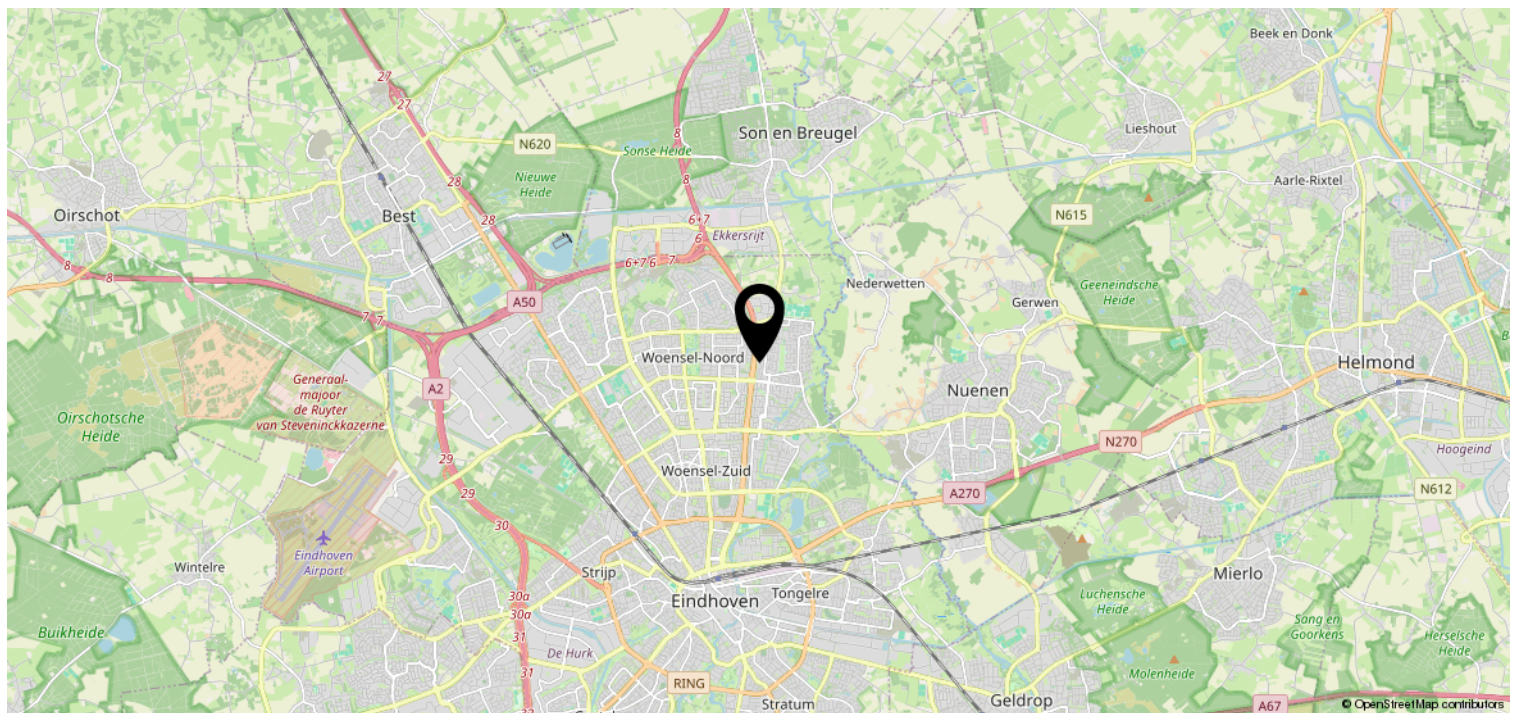
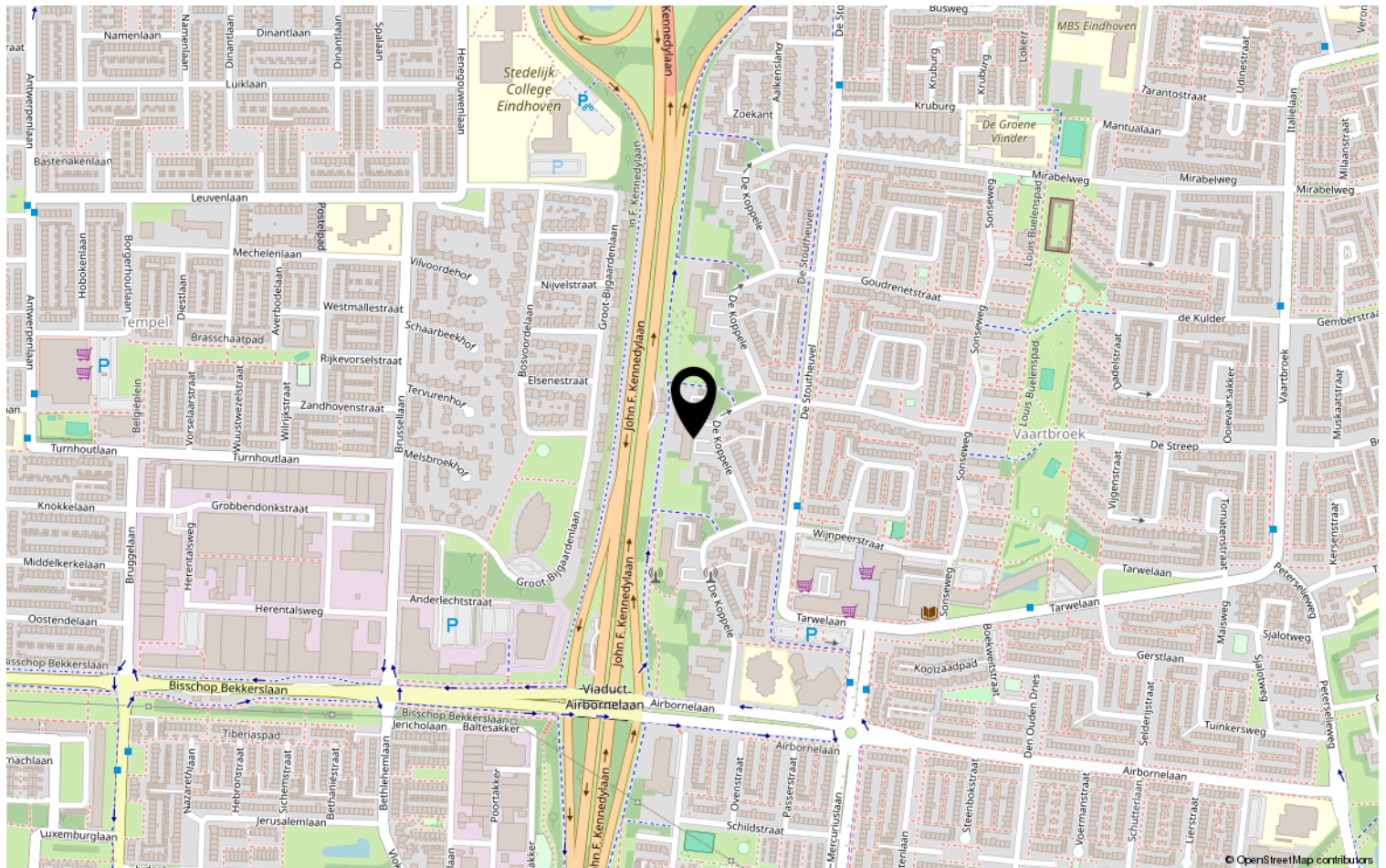


<p>12345 Perceelnummer</p> <p>25 Huisnummer</p> <p>— Vastgestelde kadastrale grens</p> <p>— Voorlopige kadastrale grens</p> <p>— Administratieve kadastrale grens</p> <p>— Bebouwing</p>	<p>Schaal 1: 1000</p> <p>Kadastrale gemeente Woensel</p> <p>Sectie C</p> <p>Perceel 1862</p>	
--	---	--

Voor een eensluitend uittreksel, geleverd op 17 april 2024
 De bewaarder van het kadaster en de openbare registers

Aan dit uittreksel kunnen geen betrouwbare maten worden ontleend.
 De Dienst voor het kadaster en de openbare registers behoudt zich de intellectuele eigendomsrechten voor, waaronder het auteursrecht en het databankenrecht.

Locatie op de kaart



Heeft u interesse?



Aalsterweg 224
5644 RJ Eindhoven

0402457844 | info@dhvc.nl
www.dhvc.nl