

# Eigentijds wonen



HELMOND | Tubapad 15

vraagprijs € 350.000 k.k.



0402457844 | [info@dhvc.nl](mailto:info@dhvc.nl)  
[www.dhvc.nl](http://www.dhvc.nl)

# Kenmerken & specificaties



|                     |                    |
|---------------------|--------------------|
| Bouwjaar:           | 1971               |
| Soort:              | eengezinswoning    |
| Kamers:             | 6                  |
| Inhoud:             | 467 m <sup>3</sup> |
| Woonoppervlakte:    | 132 m <sup>2</sup> |
| Perceeloppervlakte: | 187 m <sup>2</sup> |
| Externe bergruimte: | 7 m <sup>2</sup>   |
| Verwarming:         | c.v.-ketel         |
| Energielabel:       | B                  |

# Omschrijving

DHVC Vastgoed biedt je aan: Tubapad 15, Helmond

Welkom aan de Tubapad 15, een tussenwoning in Helmond waar je je direct thuis voelt. Vanaf het moment dat je de onderhoudsvriendelijke voortuin betreedt, voel je de uitnodigende sfeer van dit huis. De hal opent naar een leefruimte waar het licht vrij spel heeft, perfect voor zowel ontspannen avonden als levendige etentjes. De keuken, een modern toevluchtsoord voor elke hobbykok, is uitgerust met alles wat je nodig hebt om heerlijke gerechten te bereiden. Verder is de woning ideaal voor gezinnen met kinderen en kun je er met dank aan de goede staat zo intrekken!

De woning is gelegen in een kindvriendelijke buurt genaamd de Eeuwsels. Hier vind je een divers aanbod aan winkels, scholen en groene parken, allemaal binnen handbereik. De bereikbaarheid naar het centrum van Helmond en daarbuiten is uitstekend, dankzij openbaar vervoer (bushaltes) en de nabijheid van belangrijke uitvalswegen (N270 en N279).

Begane grond:

Eenmaal binnen leidt de hal je naar een eerste verdieping, toilet en woonkamer.

Hier in de woonkamer kun je ontspannen, werken of spelen, de keuze is aan jou. Ook geniet je er van voldoende natuurlijk daglicht inval met dank aan de raampartijen. Je loopt vanuit de woonkamer zo de keuken in.

In de keuken tref je lichte keukenkasten met chromen handvatten en een donker keukenblad aan. Ook is de keuken uitgerust met een gaskookplaat, afzuigkap, inbouw oven, vaatwasser en inbouw koelkast. Verder kun je vanuit de keuken een achtertuin betreden.

Eerste verdieping:

De trap omhoog brengt je naar een overloop die toegang biedt tot drie veelzijdige slaapkamers en een moderne badkamer.

Deze badkamer is afgewerkt met donkere vloertegels en grotendeels witte wandtegels. Ook beschik je hier over een zwevend toilet, radiator, dubbel wastafelmeubel en een douchecabine.

Momenteel zijn de slaapkamers in gebruik als een logeerkamer, opbergruimte en hoofdslaapkamer. Uiteraard bepaal je zelf hoe je de kamers wil inrichten en gebruiken!

Tweede verdieping:

Op de tweede verdieping ontdek je een ruime slaapkamer met een dakkapel, die extra licht en ruimte biedt. Deze kamer is perfect als hoofdslaapkamer, studeerkamer of wat je maar wilt.

**Buitenruimte:**

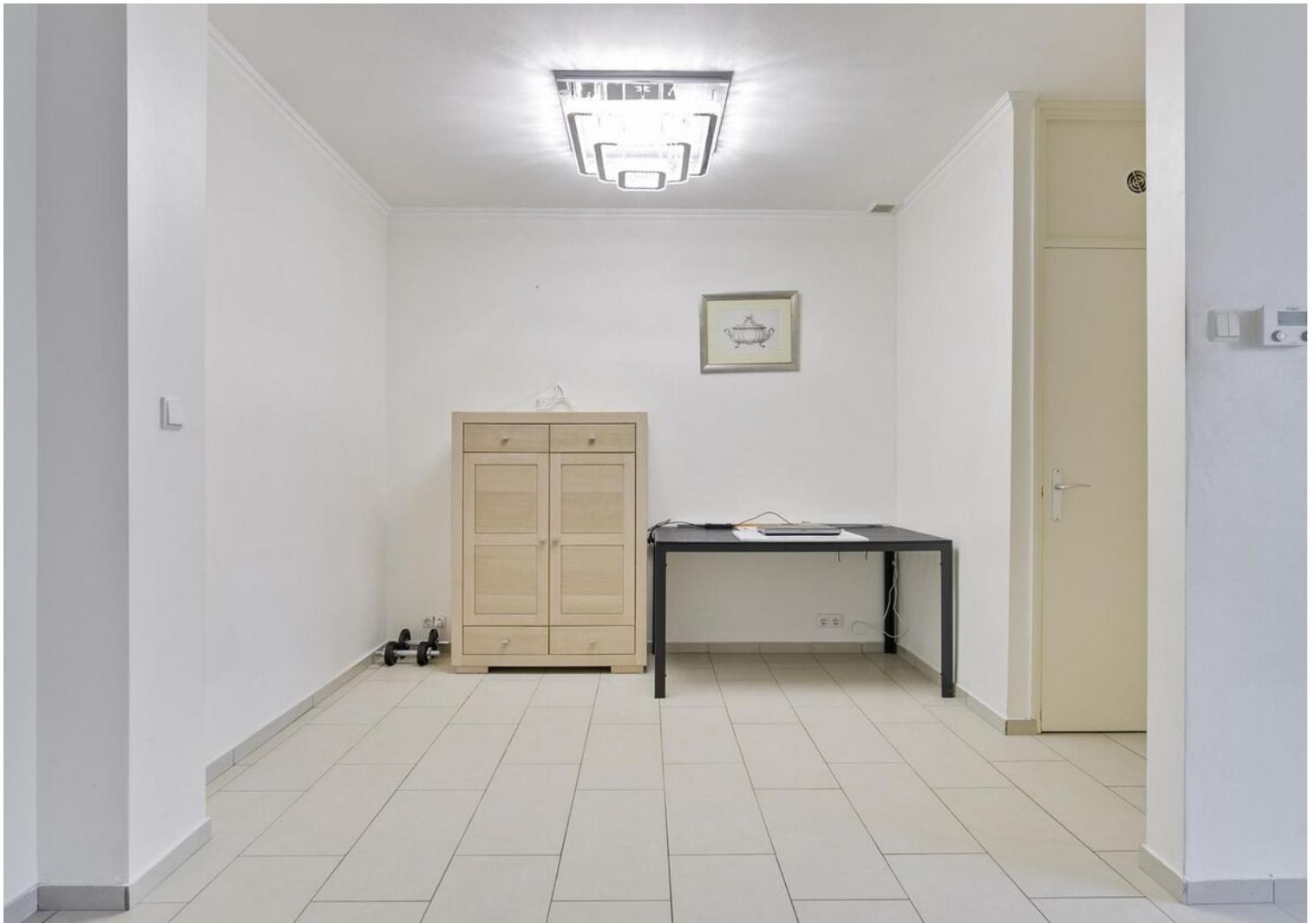
De achtertuin is grotendeels betegeld met grijze tuintegels en verder voorzien van een plantenbak voor bijvoorbeeld een moestuintje of mooie bloemen en planten. Hier kun je heerlijk loungen en dineren. De stenen berging met overkapping biedt praktische opslagruimte en via de achterom kun je gemakkelijk weg met de fiets.

**Bijzonderheden:**

- Keurig onderhouden tussenwoning in een kindvriendelijke buurt
- Energielabel B
- Ruime en lichte woonkamer
- Moderne keuken met hoogwaardige apparatuur
- Vier veelzijdige slaapkamers
- Onderhoudsvriendelijke achtertuin met stenen berging en overkapping
- Op loop en fiets afstand van het centrum van Helmond.
- Goede bereikbaarheid

















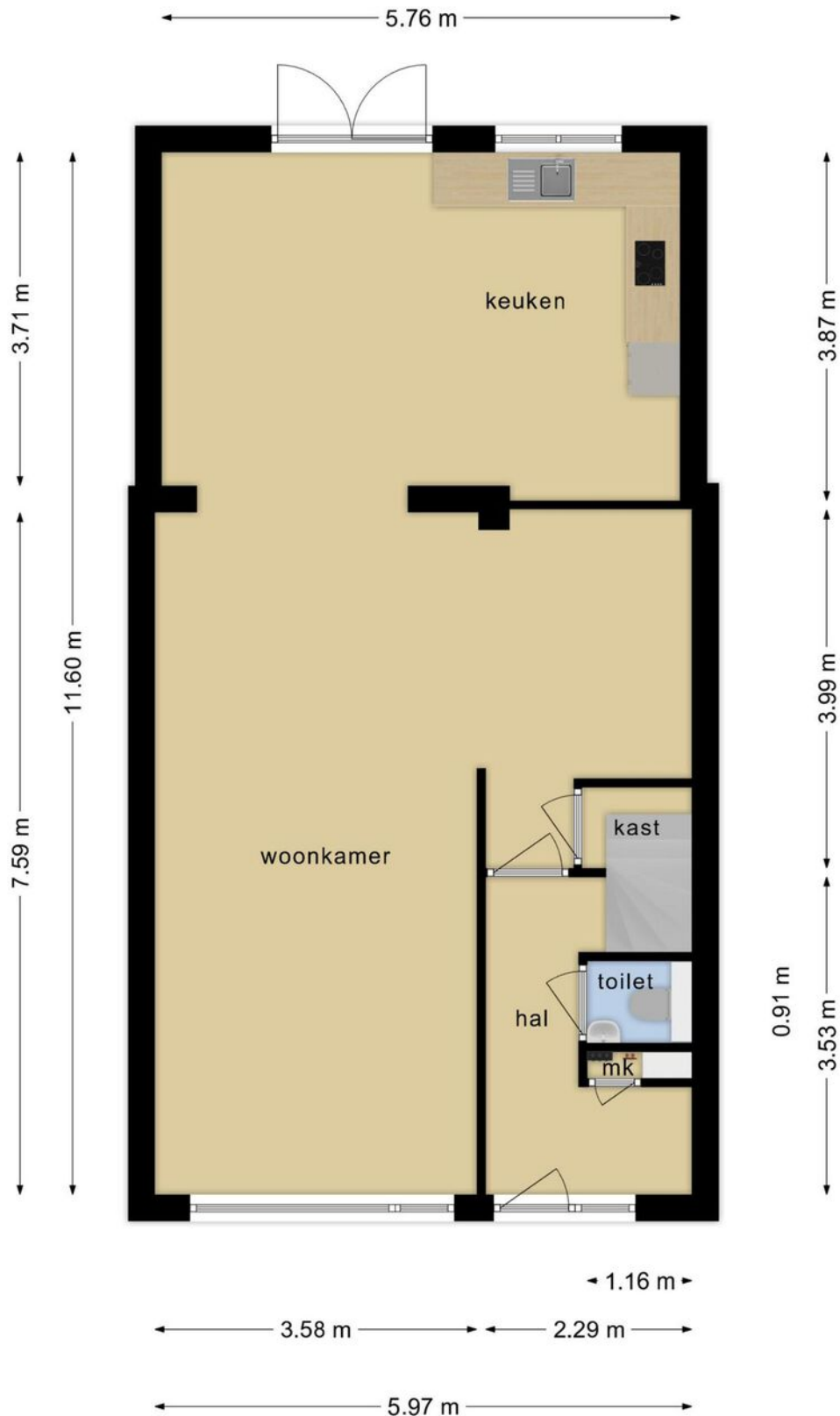








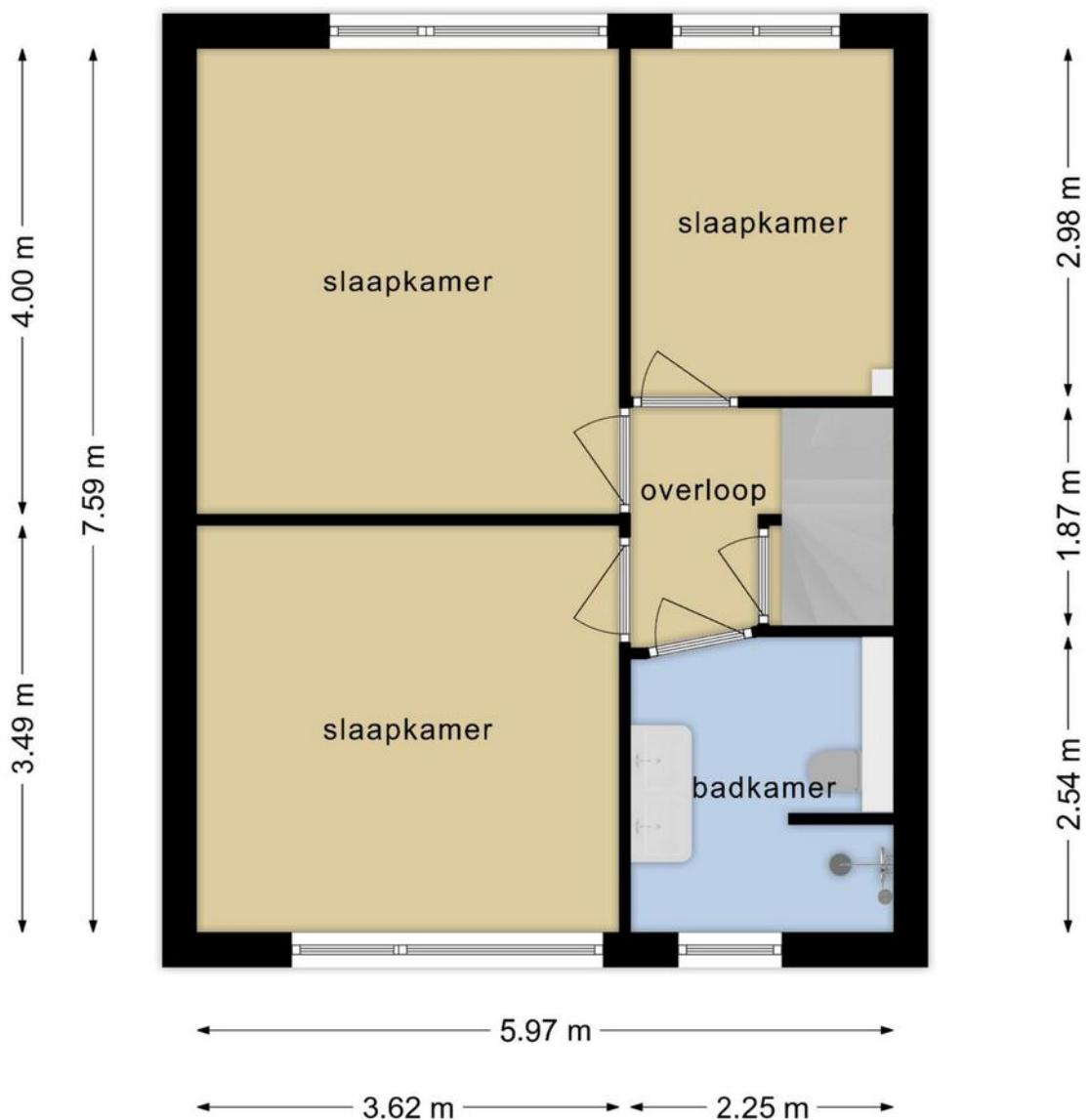
# Plattegrond



**Deze plattegronden zijn opgemaakt voor indicatieve doeleinden.  
Hieraan kunnen geen rechten worden ontleend.**

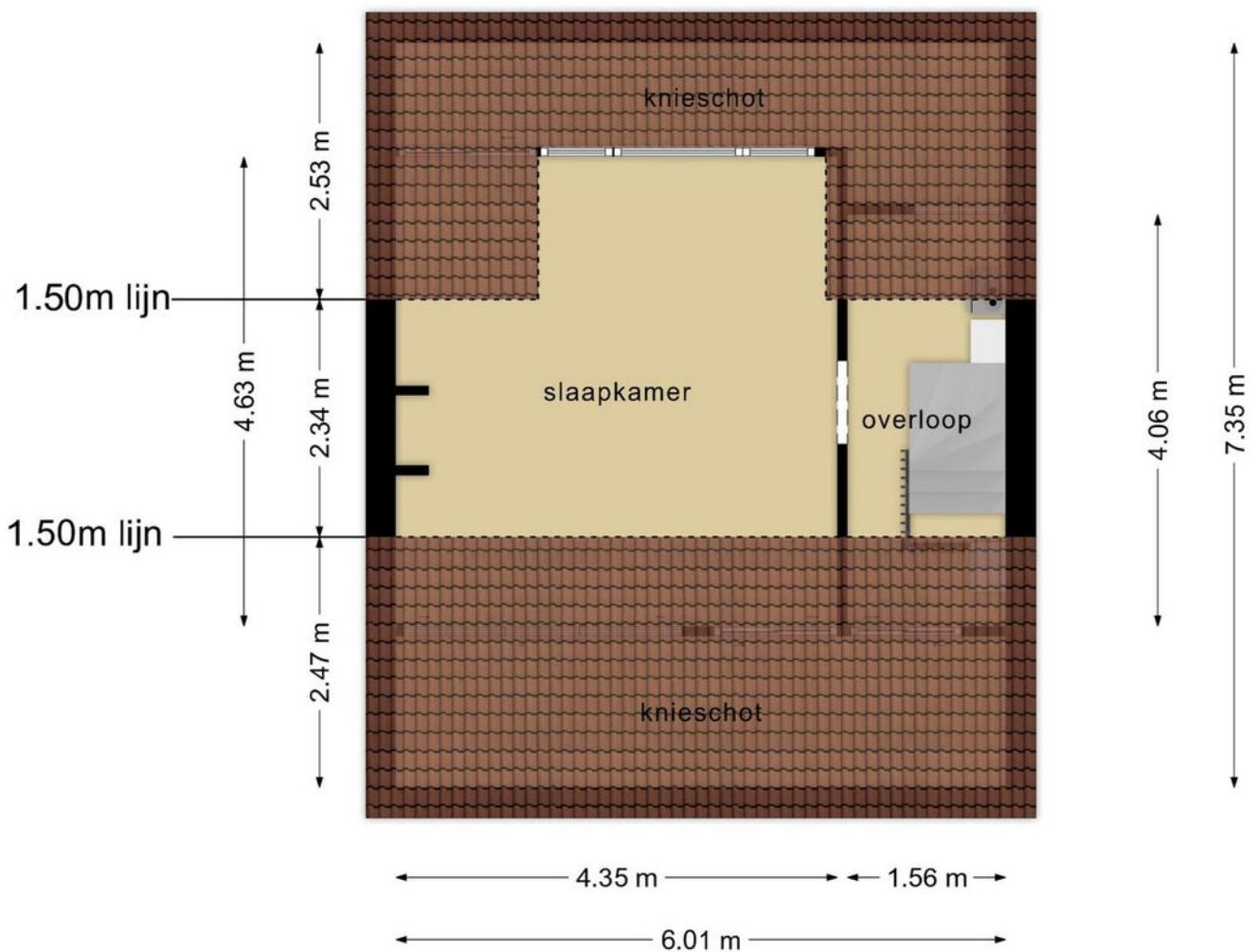


# Plattegrond



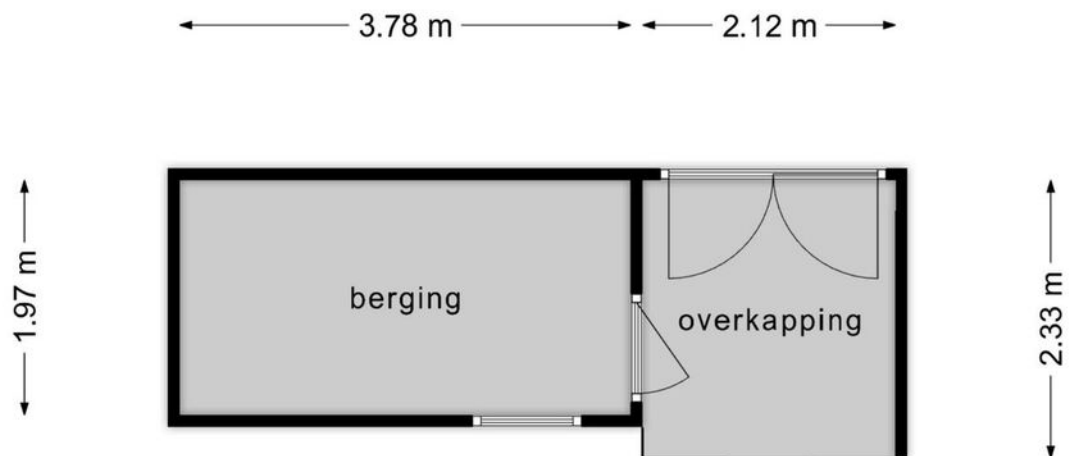
**Deze plattegronden zijn opgemaakt voor indicatieve doeleinden.  
Hieraan kunnen geen rechten worden ontleend.**

# Plattegrond



**Deze plattegronden zijn opgemaakt voor indicatieve doeleinden.  
Hieraan kunnen geen rechten worden ontleend.**

# Plattegrond




**Deze plattegronden zijn opgemaakt voor indicatieve doeleinden.  
Hieraan kunnen geen rechten worden ontleend.**

# Kadastrale kaart

Kadastrale kaart

Uw referentie: ---

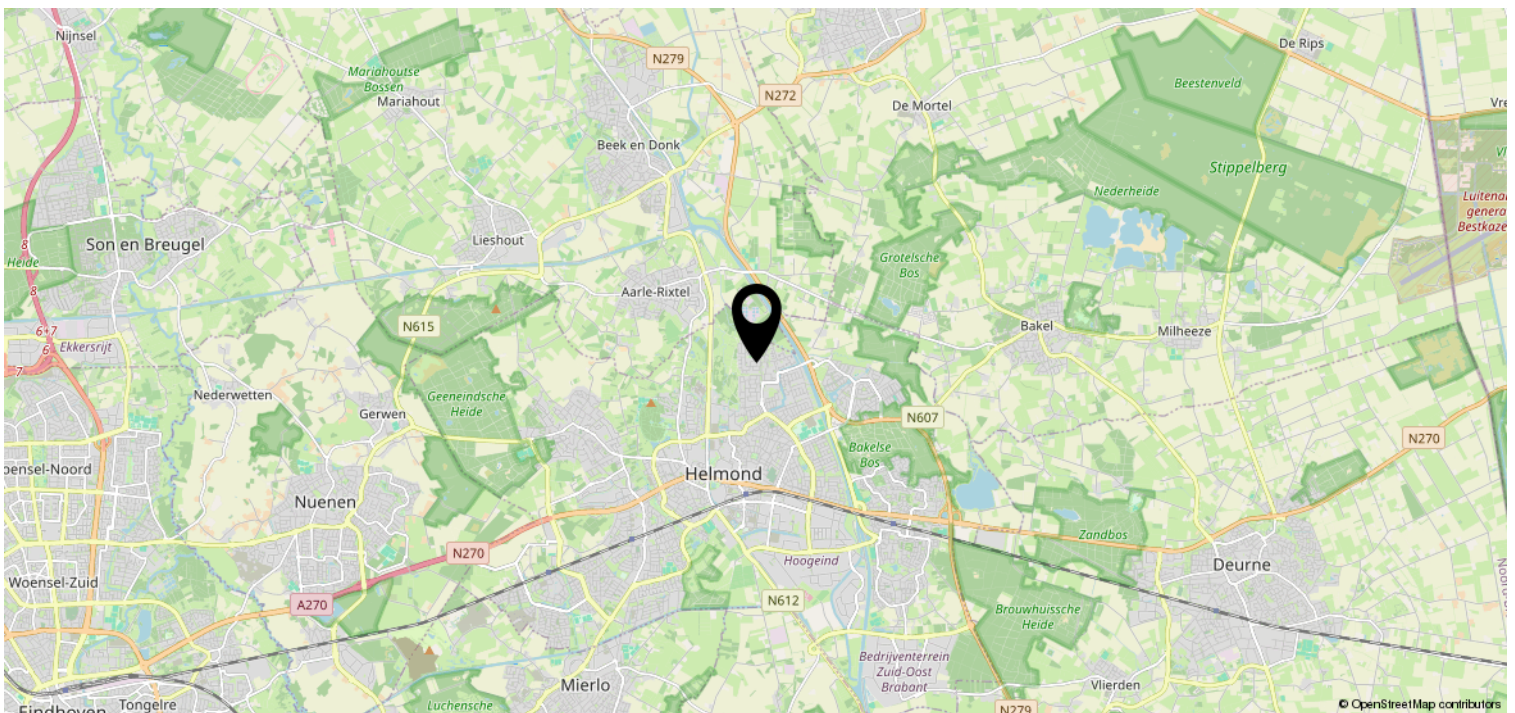
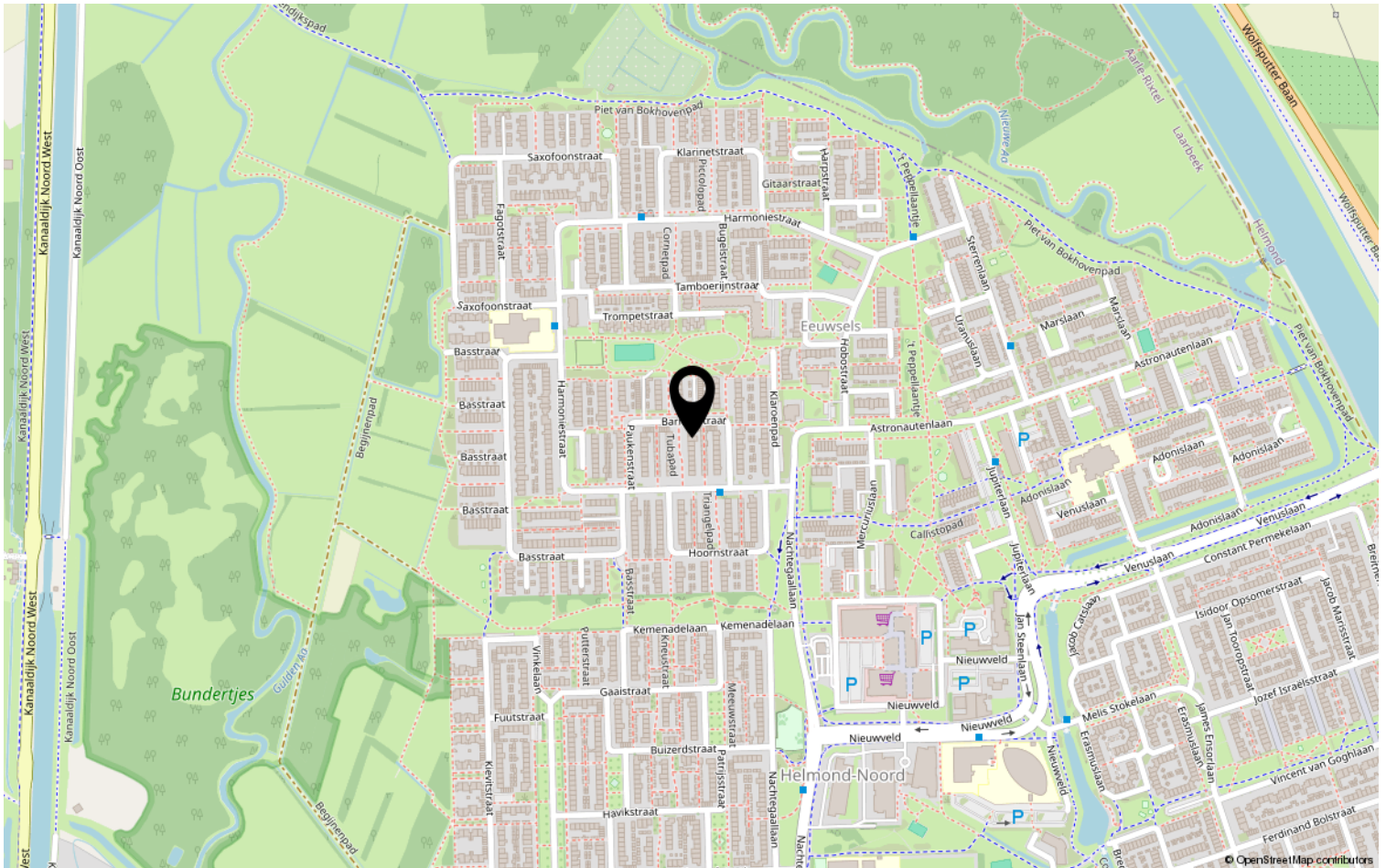


|  |   |  |
|--|---|--|
| <p><b>12345</b><br/>Perceelnummer</p> <p><b>25</b><br/>Huisnummer</p> <p>— Vastgestelde kadastrale grens</p> <p>— Voorlopige kadastrale grens</p> <p>— Administratieve kadastrale grens</p> <p>— Bebouwing</p> | <p>Schaal 1: 500</p> <p>Kadastrale gemeente Helmond</p> <p>Sectie B</p> <p>Perceel 5525</p> | <p><b>kadaster</b></p>  |
|--|---|--|

Voor een eensluitend uittreksel, geleverd op 29 januari 2024  
De bewaarder van het kadaster en de openbare registers

Aan dit uittreksel kunnen geen betrouwbare maten worden ontleend.  
De Dienst voor het kadaster en de openbare registers behoudt zich de intellectuele eigendomsrechten voor, waaronder het auteursrecht en het databankenrecht.

# Locatie op de kaart



# Lijst van zaken

|  | Blijft achter | Gaat mee | Ter overname | NVT |
|--|---------------|----------|--------------|-----|
| <b>Woning - Interieur</b>                |               |          |              |     |
| (Voorzet) openhaard met toebehoren       |               |          |              | X   |
| Allesbrander                             |               |          |              | X   |
| Houtkachel                               |               |          |              | X   |
| (Gas)kachels                             |               |          |              | X   |
| Designradiator(en)                       |               |          |              | X   |
| Radiatorafwerking                        |               |          |              | X   |
| Verlichting, te weten                    |               |          |              |     |
| - inbouwspots/dimmers                    |               |          |              | X   |
| - opbouwspots/armaturen/lampen/dimmers   |               |          |              | X   |
| - losse (hang)lampen                     |               | X        |              |     |
| -  |               |          |              | X   |
| -  |               |          |              | X   |
| (Losse)kasten, legplanken, te weten      |               |          |              |     |
| -  |               |          |              | X   |
| -  |               |          |              | X   |
| Raamdecoratie/zonwering binnen, te weten |               |          |              |     |
| - gordijnrails                           | X             |          |              |     |
| - gordijnen                              |               |          |              | X   |
| - overgordijnen                          |               |          |              | X   |
| - vitrages                               |               |          |              | X   |
| - rolgordijnen                           |               |          |              | X   |
| - lamellen                               |               |          |              | X   |
| - jaloezieën                             |               |          |              | X   |
| - (losse) horren/rolhorren               |               |          |              | X   |
| -  |               |          |              | X   |
| -  |               |          |              | X   |
| Vloerdecoratie, te weten                 |               |          |              |     |
| - vloerbedekking                         |               |          |              | X   |
| - parketvloer                            |               |          |              | X   |
| - houten vloer(delen)                    |               |          |              | X   |
| - laminaat                               | X             |          |              |     |
| - plavuizen                              |               |          |              | X   |
| -  |               |          |              | X   |



# Lijst van zaken

|   | Blijft achter | Gaat mee | Ter overname | NVT |
|---|---------------|----------|--------------|-----|
| <b>Woning - Sanitair/sauna</b>  |               |          |              |     |
| Sauna met toebehoren  |               |          |              | X   |
|   |               |          |              | X   |
|   |               |          |              | X   |
| Toilet met de volgende toebehoren                                       |               |          |              |     |
| - toilet  | X             |          |              |     |
| - toiletrolhouder   |               |          |              | X   |
| - toiletborstel(houder)   |               |          |              | X   |
| - fontein   | X             |          |              |     |
| -   |               |          |              | X   |
| -   |               |          |              | X   |
| Badkamer met de volgende toebehoren                                     |               |          |              |     |
| - ligbad  |               |          |              | X   |
| - jacuzzi/whirlpool   |               |          |              | X   |
| - douche (cabine/scherm)  |               |          |              | X   |
| - stoomdouche (cabine)  |               |          |              | X   |
| - wastafel  | X             |          |              |     |
| - wastafelmeubel  | X             |          |              |     |
| - planchet  |               |          |              | X   |
| - toiletkast  |               |          |              | X   |
| - toilet  | X             |          |              |     |
| - toiletrolhouder   |               |          |              | X   |
| - toiletborstel(houder)   |               |          |              | X   |
| -   |               |          |              | X   |
| -   |               |          |              | X   |
| <b>Woning - Exterieur/installaties/<br/>veiligheid/energiebesparing</b> |               |          |              |     |
| Schotel/antenne   |               |          |              | X   |
| Brievenbus  |               |          |              | X   |
| Kluis   |               |          |              | X   |
| (Voordeur)bel   |               |          |              | X   |
| Alarminstallatie  |               |          |              | X   |
| (Veiligheids)sloten en overige<br>inbraakpreventie                      |               |          |              | X   |
| Rookmelders   |               |          |              | X   |
| (Klok)thermostaat   | X             |          |              |     |
| Airconditioning   |               |          |              | X   |



# Lijst van zaken

|   | Blijft achter | Gaat mee | Ter overname | NVT |
|---|---------------|----------|--------------|-----|
| Screens   |               |          |              | X   |
| Rolluiken   | X             |          |              |     |
| Zonwering buiten  |               |          |              | X   |
| Telefoonaansluiting/internetaansluiting                               | X             |          |              |     |
| Veiligheidsschakelaar wasautomaat                                     |               |          |              | X   |
| Waterslot wasautomaat   |               |          |              | X   |
| Zonnepanelen  |               |          |              | X   |
| Oplaadpunt elektrische auto   |               |          |              | X   |
|   |               |          |              | X   |
|   |               |          |              | X   |
|   |               |          |              | X   |
|   |               |          |              | X   |
|   |               |          |              | X   |
| Warmwatervoorziening, te weten  |               |          |              |     |
| - CV-installatie  | X             |          |              |     |
| - boiler  |               |          |              | X   |
| - geiser  |               |          |              | X   |
| -   |               |          |              | X   |
| -   |               |          |              | X   |
| -   |               |          |              | X   |
|   |               |          |              |     |
| Isolatievoorzieningen (voorzetramen/<br>radiatorfolie etc.), te weten |               |          |              |     |
| -   |               |          |              | X   |
| -   |               |          |              | X   |
|   |               |          |              |     |
| <b>Tuin - Inrichting</b>  |               |          |              |     |
| Tuinaanleg/bestrating   | X             |          |              |     |
| Beplanting  | X             |          |              |     |
|   |               |          |              | X   |
|   |               |          |              |     |
| <b>Tuin - Verlichting/installaties</b>                                |               |          |              |     |
| Buitenverlichting   | X             |          |              |     |
| Tijd- of schemerschakelaar/<br>bewegingsmelder                        | X             |          |              |     |
|   |               |          |              | X   |
|   |               |          |              |     |
| <b>Tuin - Bebouwing</b>   |               |          |              |     |
| Tuinhuis/buitenberging  |               |          |              | X   |

# Lijst van zaken

|                                     | Blijft achter | Gaat mee | Ter<br>overname | NVT |
|-------------------------------------|---------------|----------|-----------------|-----|
| Kasten/werkbank in tuinhuis/berging |               |          |                 | X   |
| (Broei)kas                          |               |          |                 | X   |
|                                     |               |          |                 | X   |
|                                     |               |          |                 | X   |
|                                     |               |          |                 |     |
| <b>Tuin - Overig</b>                |               |          |                 |     |
| Overige tuin, te weten              |               |          |                 |     |
| - (sier)hek                         |               |          |                 | X   |
| - vlaggenmast(houder)               |               |          |                 | X   |
| -                                   |               |          |                 | X   |
| -                                   |               |          |                 | X   |
|                                     |               |          |                 |     |
| <b>Overig - Contracten</b>          |               |          |                 |     |
| CV: Nee                             |               |          |                 |     |
| Boiler: Nee                         |               |          |                 |     |
| Zonnepanelen: Nee                   |               |          |                 |     |

# Heeft u interesse?



Aalsterweg 224  
5644 RJ Eindhoven

0402457844 | [info@dhvc.nl](mailto:info@dhvc.nl)  
[www.dhvc.nl](http://www.dhvc.nl)