

Eigentijds wonen



EINDHOVEN | St Adrianusstraat 99

vraagprijs € 450.000 k.k.



0402457844 | info@dhvc.nl
www.dhvc.nl

Kenmerken & specificaties



Bouwjaar:	1965
Soort:	eengezinswoning
Kamers:	6
Inhoud:	476 m ³
Woonoppervlakte:	150 m ²
Perceeloppervlakte:	0 m ²
Overige inpandige ruimte:	-
Gebouwgebonden buitenruimte:	6 m ²
Externe bergruimte:	26 m ²
Verwarming:	c.v.-ketel
Isolatie:	dubbel glas
Energielabel:	C

Omschrijving

DHVC Vastgoed biedt u aan: in de gewilde woonwijk 'Tuindorp' ligt deze royale jaren '60 woning met ruime achtertuin en erg ruime garage. Deze ruime woning is voorzien van een doorzon woon-/ eetkamer, een nette badkamer en keuken, 3 slaapkamers op de eerste verdieping en 2 slaapkamers op de 2e verdieping.

Ligging:

Deze karakteristieke woning ligt in de zeer gewilde wijk "Tuindorp" in Stratum, tegenover een plantsoen, grenzend aan het Sint Servaasplein met de karakteristieke O.L. Vrouw van Fatimakerk, binnen de Ring van Eindhoven.

Vele voorzieningen zijn in de directe nabijheid waaronder supermarkten, scholen, kinderdagverblijf, peuterspeelzaal, horecagelegenheden, de stadsschouwburg en het stadswandelpark.

Indeling woning:

Begane grond:

Ruime entree/hal met laminaat en trapopgang naar de 1e verdieping. Trapkast voorzien van groepenkast en opbergruimte.

Toiletruimte:

Betegelde toiletruimte met staand toilet en fonteintje.

Woonkamer:

Ruime en sfeervolle woon-/eet- doorzonkamer met laminaat vloer, schouw met open haard en deuren naar de hal en dichte keuken. De woonkamer beschikt over een natuurlijke en prettige lichtinval door de grote raampartijen aan de voor- en achterzijde van de woning.

Keuken:

Ruime keuken met 2 spoelbakken, 4-pits gasfornuis met afzuigkap en erg ruim aanrechtblad. Verder voorzien van diverse laden en kasten voor voldoende opbergruimte. Vanuit de keuken middels een deur toegang tot de nette achtertuin. De keuken is bereikbaar vanuit de hal en de woonkamer.

1e verdieping:

Overloop met laminaatvloer welke toegang biedt tot 3 slaapkamers, badkamer, separaat toilet en de trapopgang naar de 2e verdieping.

Slaapkamers:

Slaapkamer 1: Aan de voorzijde gelegen royale slaapkamer voorzien van een laminaatvloer, grote raampartijen, vaste kast en een wastafel.

Slaapkamer 2: Aan de achterzijde gelegen royale slaapkamer welke tevens is voorzien van een laminaatvloer en grote raampartijen. Verder 2 vaste kasten in deze kamer.

Slaapkamer 3: Aan de achterzijde gelegen kleine slaapkamer welke tevens is voorzien van een laminaatvloer en een raampartij. Deze kamer geeft ook toegang tot een balkon gelegen op het noordwesten.

Toiletruimte:

Betegelde toiletruimte met staand toilet.

Badkamer:

Aan de voorzijde gelegen geheel betegelde badkamer voorzien van ligbad (en douche), wastafel, wasmachine-aansluiting en een raampartij.

2e verdieping:

Overloop met laminaatvloer en verder voorzien van C.V.-opstelling en 2 ruime slaapkamers.

Slaapkamer 4: Royale slaapkamer met laminaatvloer, brede raampartij voor erg veel lichtinval en bergruimte achter het knieschot.

Slaapkamer 5: Ruime slaapkamer met laminaatvloer, grote raampartij en voorzien van een wastafel.

Tuin:

De woning is voorzien van ruime achtertuin op het noordoosten. De achtertuin is voorzien van sierbestrating en een afsluitbare achterom.

Straatbeeld:

De woning is gelegen in een rustige straat (eenrichtingsverkeer) met veel groen en op loopafstand van het Burghplein, scholen en winkels.

Kenmerken:

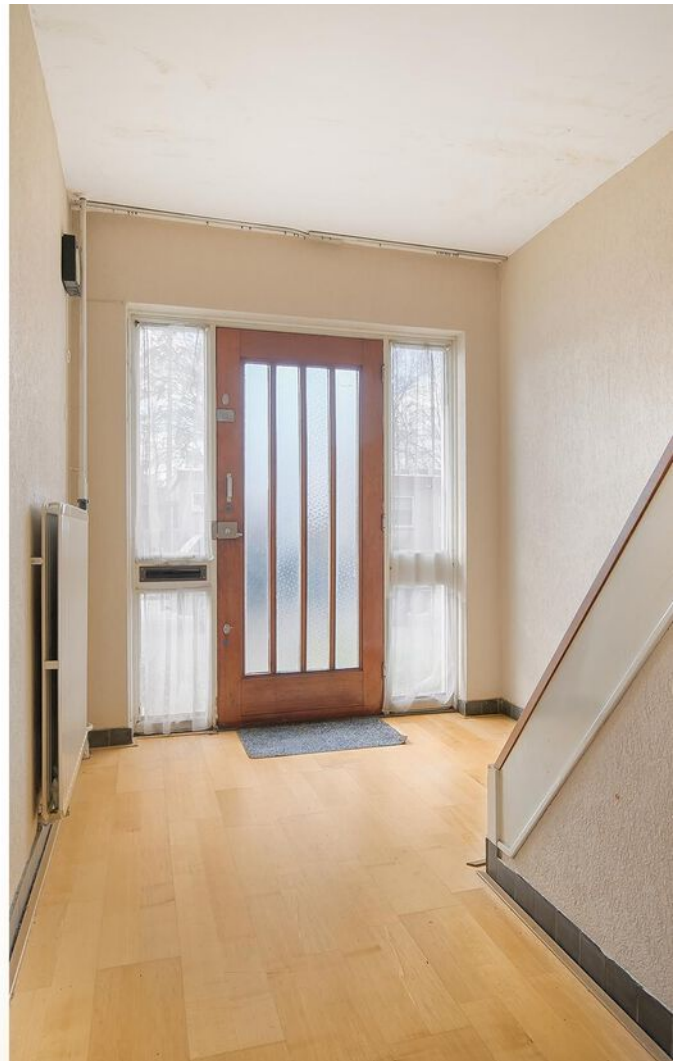
- Fraaie jaren '60 woning gelegen op een zeer gewilde woonlocatie in de wijk "tuindorp" te Eindhoven.
- De woning is voorzien van een ruime doorzon woonkamer en een ruime 2e verdieping.
- De woning beschikt over 5 slaapkamers waaronder 1 erg royale slaapkamer op de 2e verdieping.
- De woning beschikt over een enorme garage welke middels een gezamenlijke weg middels de achtertuin te bereiken is. Let op ! Woning wordt exclusief garage aangeboden- deze is los te koop à EUR 25.000,-
- De woning is per direct beschikbaar.

Algemene informatie:

De vermelde informatie is van algemene aard en is niet meer dan een uitnodiging om in onderhandeling te treden. De informatie, waaronder plattegronden en maatvoering, is met zorg samengesteld (maar deze kunnen afwijken van de werkelijkheid) en uit ons inziens betrouwbare bron afkomstig. Ten aanzien van de juistheid ervan, kunnen wij echter geen aansprakelijkheid aanvaarden.

Meetclausule:

Deze woning is door een extern bouwkundig bureau volgens de NEN 2580 norm ingemeten. Ondanks dat de in meting met de grootste zorgvuldigheid is uitgevoerd kunnen wij hieromtrent geen enkele vorm van aansprakelijkheid aanvaarden.



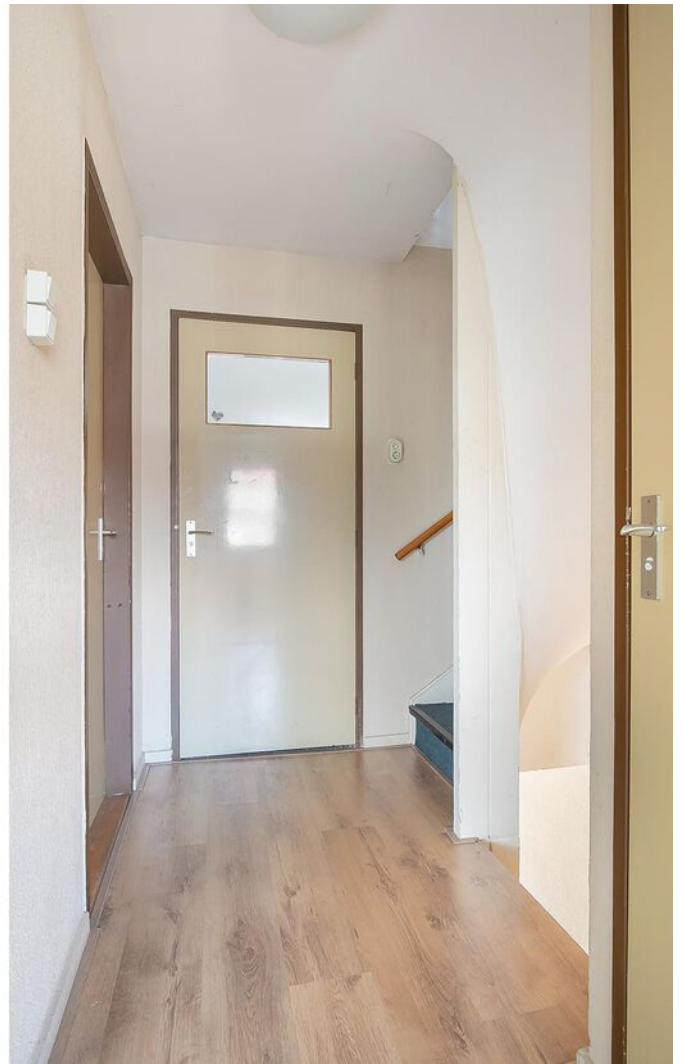






























Plattegrond



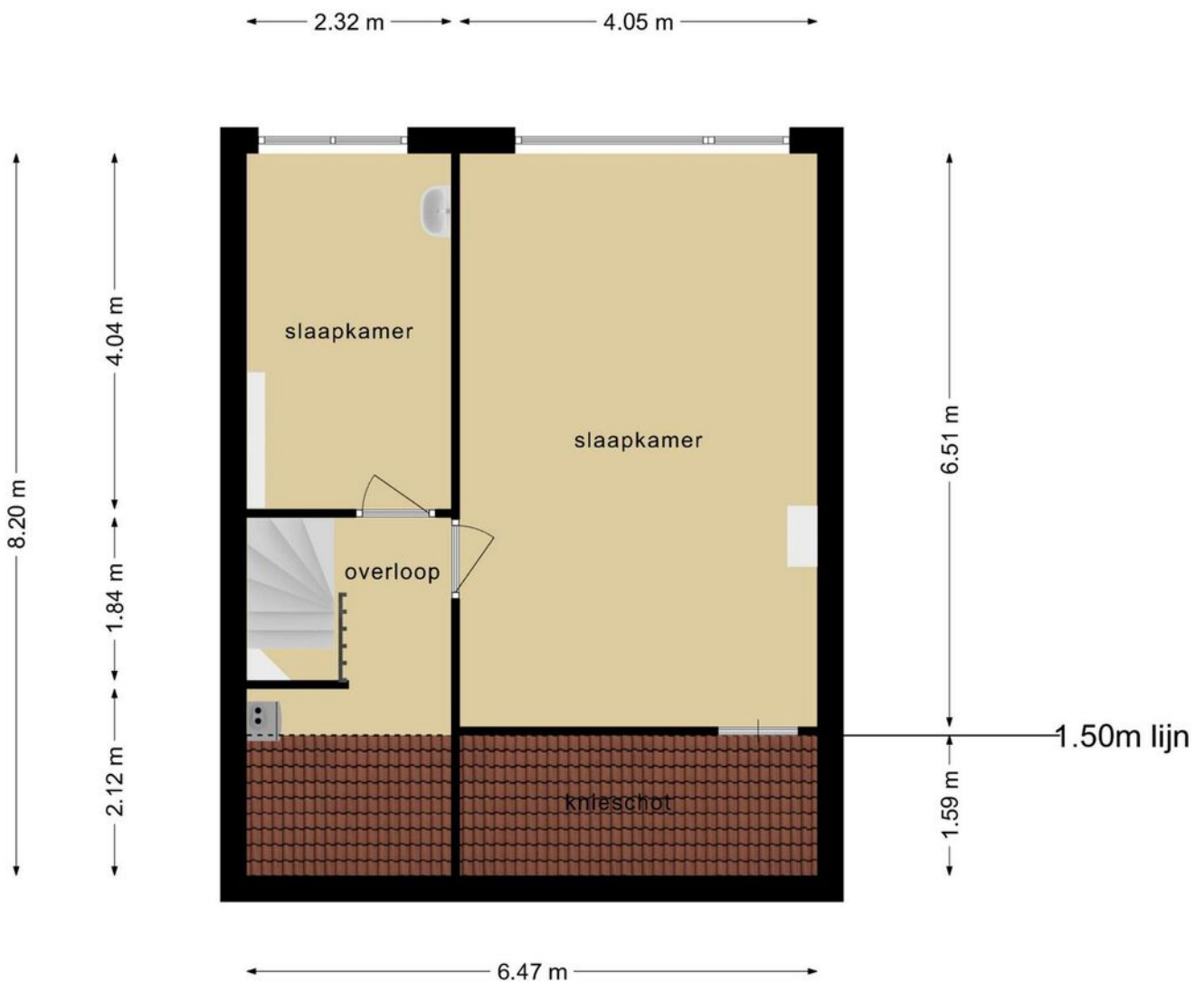
**Deze plattegronden zijn opgemaakt voor indicatieve doeleinden.
Hieraan kunnen geen rechten worden ontleend.**

Plattegrond



**Deze plattegronden zijn opgemaakt voor indicatieve doeleinden.
Hieraan kunnen geen rechten worden ontleend.**

Plattegrond



**Deze plattegronden zijn opgemaakt voor indicatieve doeleinden.
Hieraan kunnen geen rechten worden ontleend.**

Kadastrale kaart

Kadastrale kaart

Uw referentie: St Adrianusstraat99

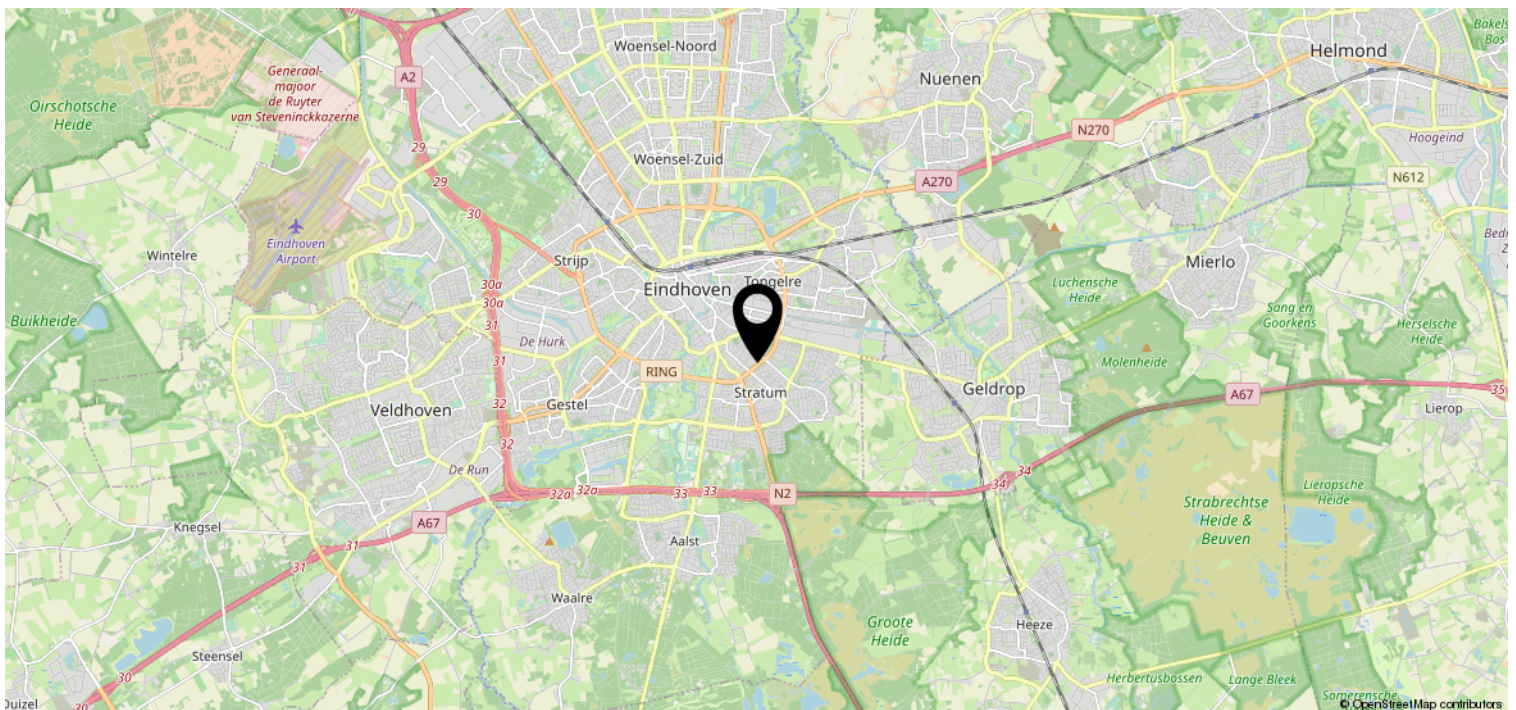
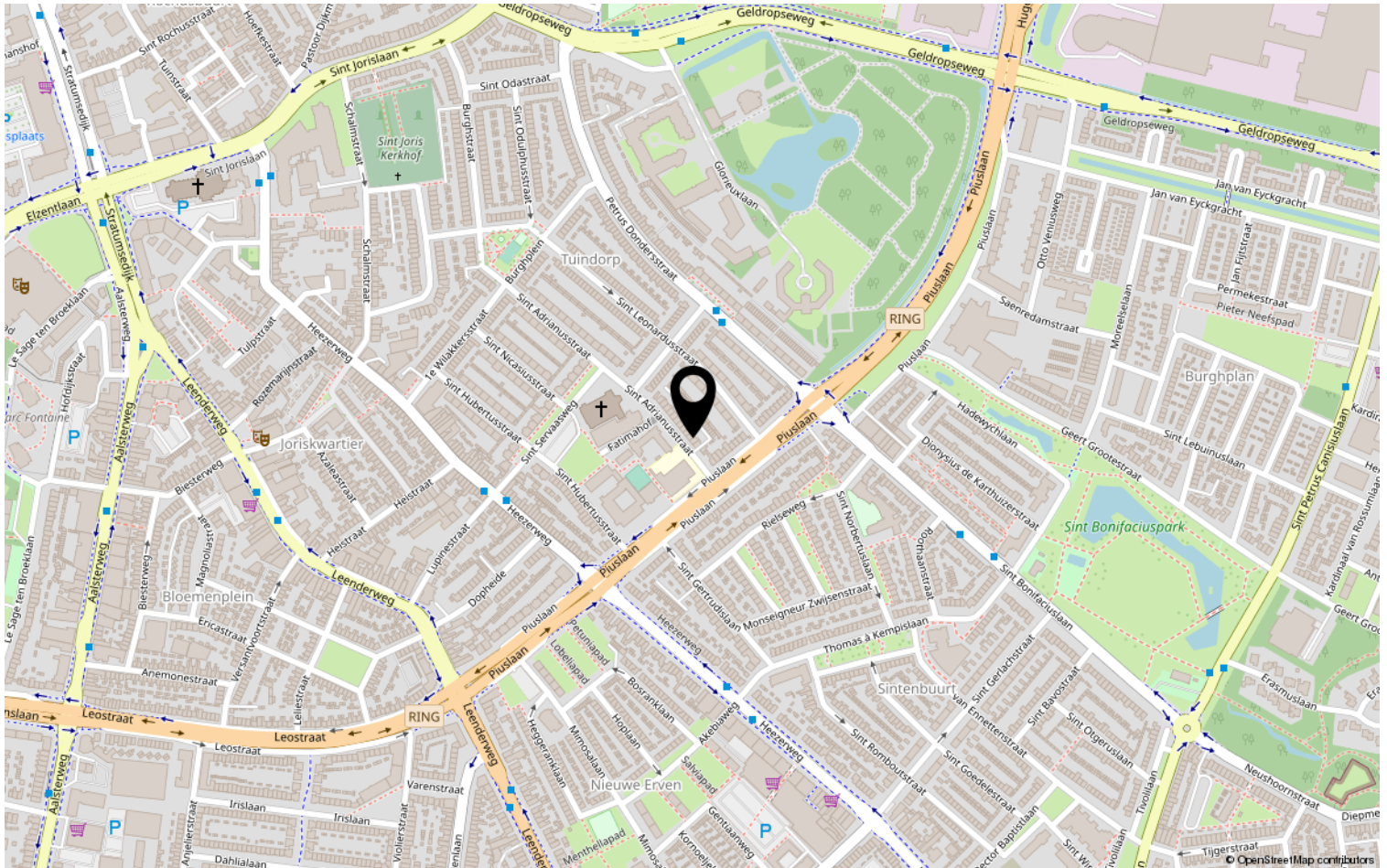


12345	Deze kaart is noordgericht	Schaal 1: 500	
25	Perceelnummer	Kadastrale gemeente Stratum	
	Huisnummer	Sectie E	
	Vastgestelde kadastrale grens	Perceel 2636	
	Voorlopige kadastrale grens		
	Administratieve kadastrale grens		
	Bebouwing		

Voor een eensluitend uittreksel, geleverd op 19 januari 2023
De bewaarder van het kadaster en de openbare registers

Aan dit uittreksel kunnen geen betrouwbare maten worden ontleend.
De Dienst voor het kadaster en de openbare registers behoudt zich de intellectuele eigendomsrechten voor, waaronder het auteursrecht en het databankenrecht.

Locatie op de kaart



Heeft u interesse?



Aalsterweg 224
5644 RJ Eindhoven

0402457844 | info@dhvc.nl
www.dhvc.nl