

Eigentijds wonen



EINDHOVEN | Hortensiastraat 38

vraagprijs € 400.000 k.k.



0402457844 | info@dhvc.nl
www.dhvc.nl

Kenmerken & specificaties



Bouwjaar:	1930
Soort:	eengezinswoning
Kamers:	5
Inhoud:	354 m ³
Woonoppervlakte:	101 m ²
Perceeloppervlakte:	135 m ²
Externe bergruimte:	9 m ²
Verwarming:	c.v.-ketel
Isolatie:	dubbel glas, HR-glas
Energielabel:	D

Omschrijving

Hortensiastraat 38, Eindhoven

Stap binnen bij de Hortensiastraat 38 in Eindhoven, een sfeervolle tussenwoning die uitnodigt tot comfortabel wonen. Deze woning omvat een knusse woonkamer, drie volwaardige slaapkamers en twee moderne badkamers. De combinatie van een praktische keuken, een aparte eetkamer en een veelzijdige werkkamer biedt je alle ruimte voor zowel dagelijkse activiteiten als voor speciale gelegenheden. Ontdek de mogelijkheden van deze woning en maak er jouw ideale thuis van.

Gelegen op fietsafstand van het centrum van Eindhoven en op loopafstand van een supermarkt, bevindt deze woning zich in een gunstige positie in de buurt Buitenveldert Midden Zuid. Deze wijk staat bekend om haar uitstekende bereikbaarheid met openbaar vervoer (bushaltes) en nabijheid van uitvalswegen (A2 en A67), wat het een ideale locatie maakt voor zowel gezinnen als werkenden.

Begane grond

Je betreedt de woning via de voortuin, die toegang geeft tot de ontvangsthal. Vanuit hier heb je toegang tot de eerste verdieping en stap je de woonkamer in, een ruimte die perfect is voor ontspannen avonden of het entertainen van gasten. Deze woonkamer biedt doorgang naar diverse ruimtes zoals de keuken, eetkamer en een veelzijdige werkkamer, die ook als extra lounge of slaapkamer kan dienen. Verder is de eetkamer ideaal voor familiediners en biedt deze toegang tot de achtertuin.

In de keuken tref je witte keukenkasten met chromen handvatten en een donker keukenblad aan, welke zorgen voor een nette, moderne uitstraling. De keuken bezit over variërende onder en bovenkasten welke voldoende bergruimte bieden en tevens ben je er voorzien van een gaskookplaat en een afzuigkap. Vanuit de keuken heb je toegang tot de eerste badkamer van de woning.

De badkamer op de begane grond is compleet met een vast toilet, radiator en douchecabine, afgewerkt met donkere vloertegels en witte wandtegels.

Eerste verdieping

Via een vaste trap bereik je de overloop op de eerste verdieping, die toegang geeft tot de zolder en twee slaapkamers.

Beide kamers zijn volwaardige slaapkamers, welke ook ideaal zijn om bijvoorbeeld als een kinder- of werkkamer te gebruiken. Opvallend aan de grootste slaapkamer is dat deze naar een ensuite badkamer leidt.

De ensuite badkamer is voorzien van een vast toilet, wastafel en een glazen douchecabine, met een stijlvolle donkere tegelvloer.

Tweede verdieping

De zolderkamer op de tweede verdieping, verrijkt met een dakkapel, biedt extra ruimte en is ideaal voor diverse doeleinden, zoals een hobbyruimte of extra slaapkamer.

Buitenruimte

De achtertuin, grotendeels betegeld, biedt veel privacy en ruimte voor ontspanning of buitenactiviteiten. De tuin leidt naar een praktische stenen berging.

Bijzonderheden

- Sfeervolle tussenwoning
- Twee badkamers
- Vier slaapkamers te realiseren
- Knusse woonkamer met doorgang naar keuken, eet- en werkkamer
- Moderne keuken met toegang tot badkamer
- Gunstig gelegen nabij centrum Eindhoven en voorzieningen
- Ideaal voor zowel gezinnen als werkenden





















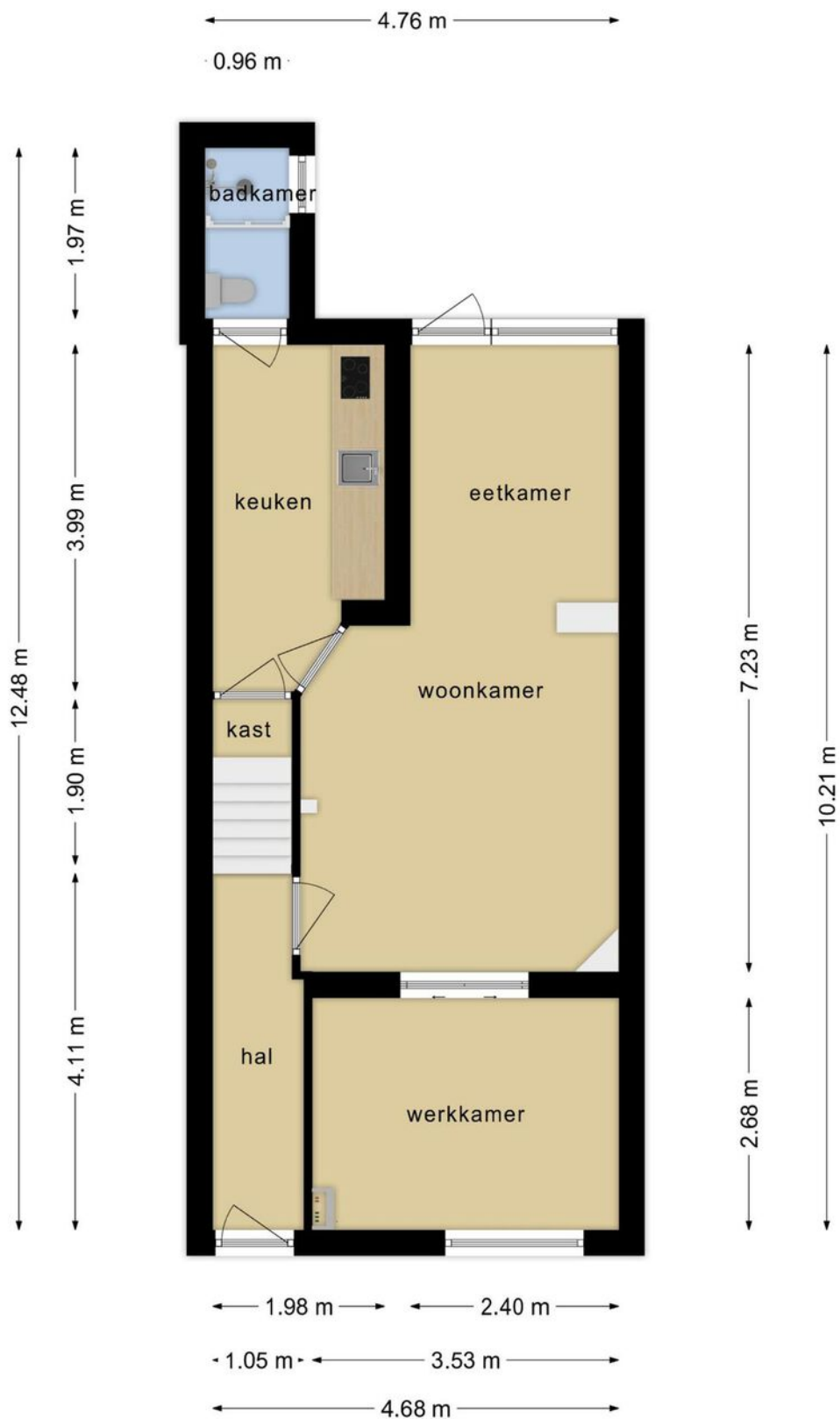






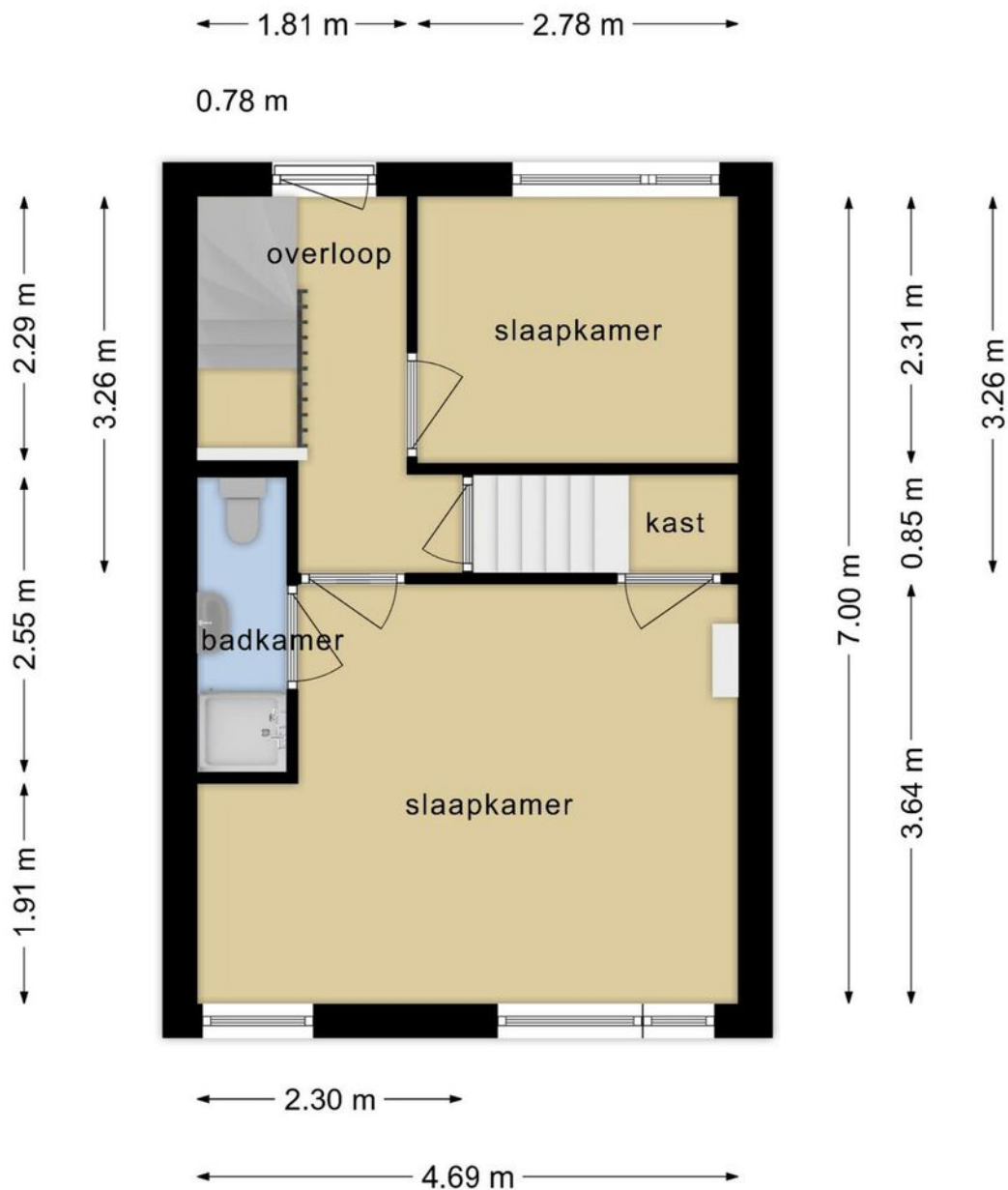


Plattegrond



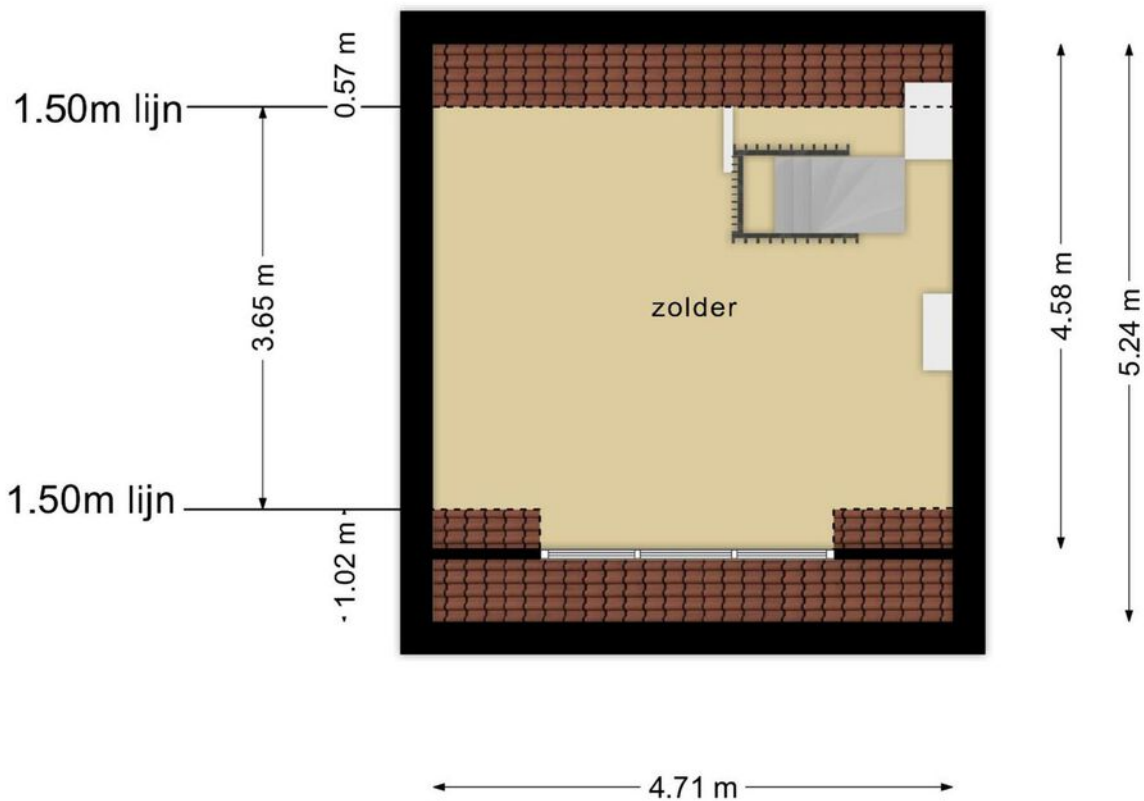
**Deze plattegronden zijn opgemaakt voor indicatieve doeleinden.
Hieraan kunnen geen rechten worden ontleend.**

Plattegrond



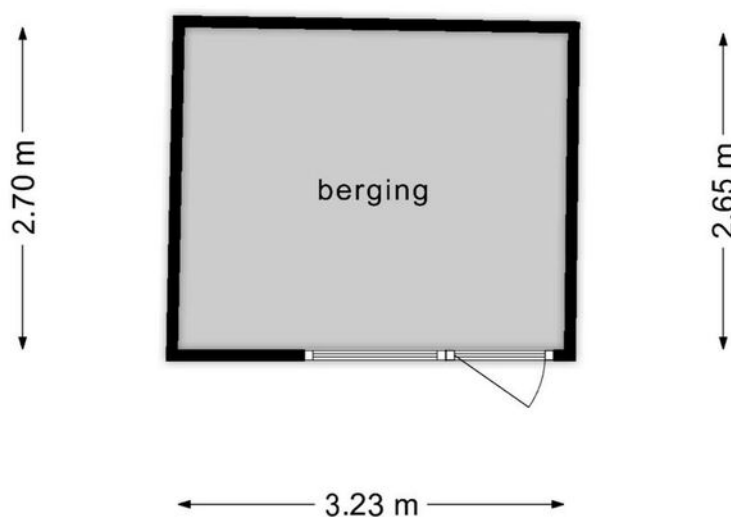
**Deze plattegronden zijn opgemaakt voor indicatieve doeleinden.
Hieraan kunnen geen rechten worden ontleend.**

Plattegrond



**Deze plattegronden zijn opgemaakt voor indicatieve doeleinden.
Hieraan kunnen geen rechten worden ontleend.**

Plattegrond




**Deze plattegronden zijn opgemaakt voor indicatieve doeleinden.
Hieraan kunnen geen rechten worden ontleend.**

Kadastrale kaart

Kadastrale kaart

Uw referentie: DHVC

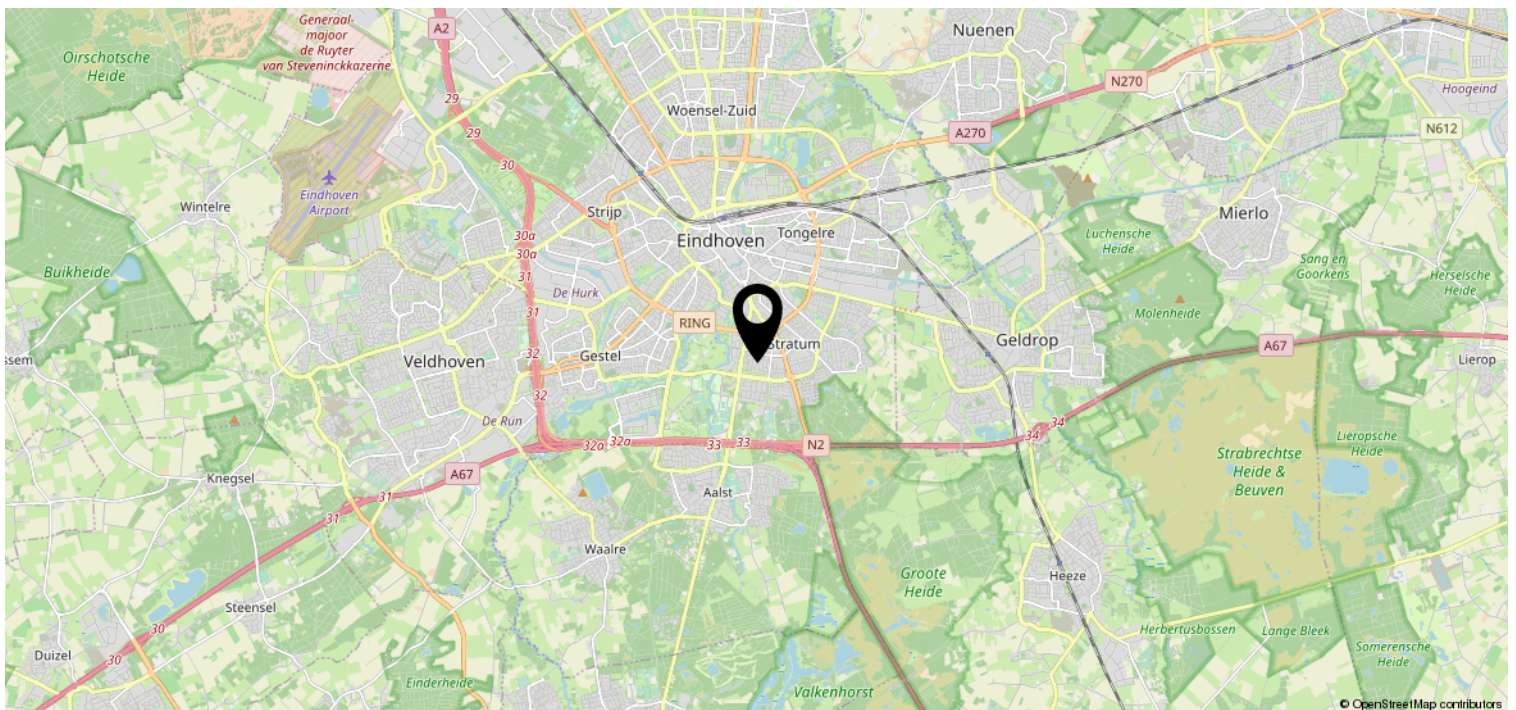
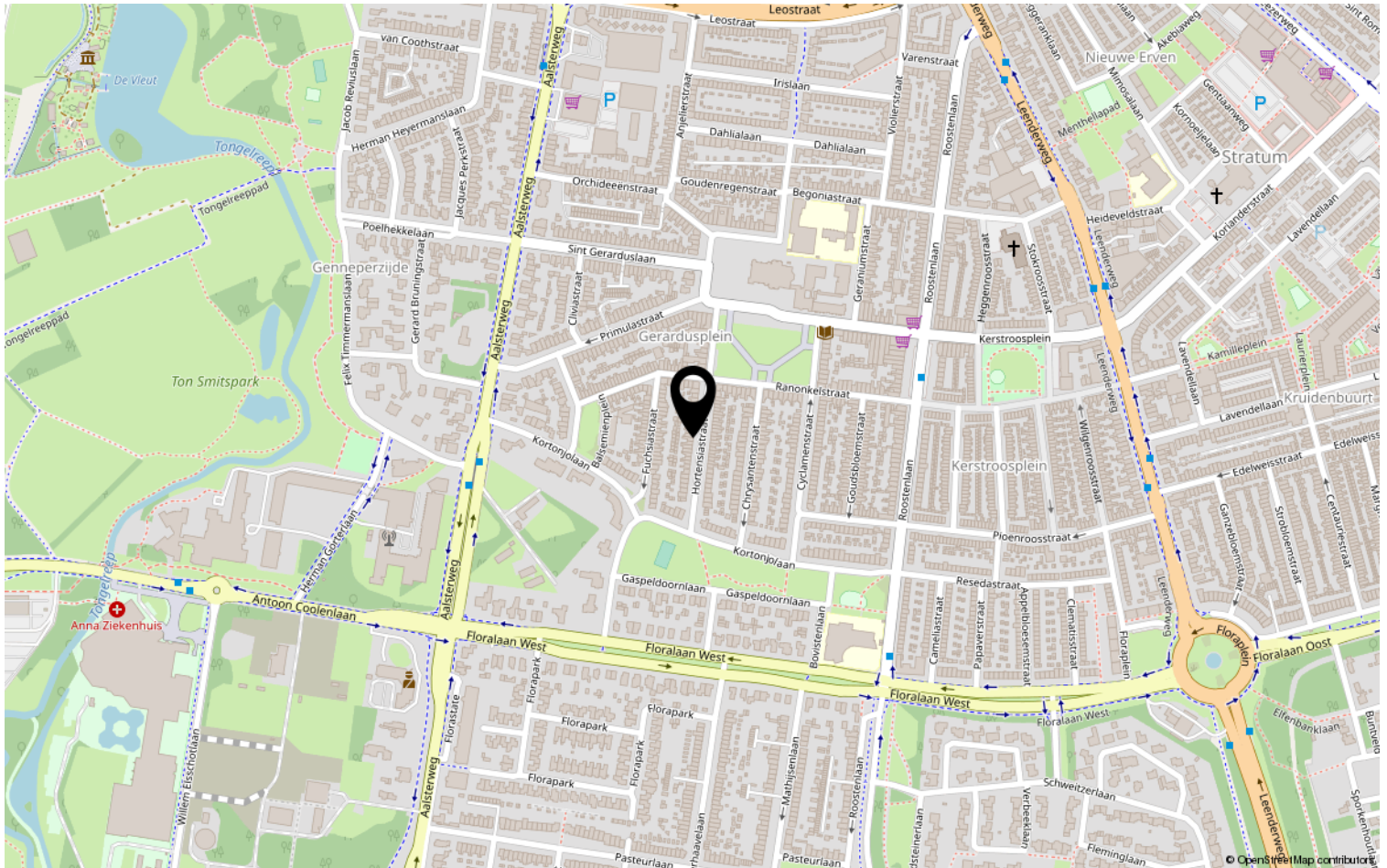


<p>12345</p> <p>Deze kaart is noordgericht</p> <p>Perceelnummer</p> <p>25 Huisnummer</p> <p>— Vastgestelde kadastrale grens</p> <p>— Voorlopige kadastrale grens</p> <p>— Administratieve kadastrale grens</p> <p>— Bebouwing</p>	<p>Schaal 1: 500</p> <p>Kadastrale gemeente Stratrum</p> <p>Sectie D</p> <p>Perceel 1085</p>	<p>kadaster</p> 
--	--	--

Aan dit uittreksel kunnen geen betrouwbare maten worden ontleend. De Dienst voor het kadaster en de openbare registers behoudt zich de intellectuele eigendomsrechten voor, waaronder het auteursrecht en het databankenrecht.

Voor een eensluitend uittreksel, geleverd op 24 november 2023. De bewaarder van het kadaster en de openbare registers

Locatie op de kaart



Lijst van zaken

	Blijft achter	Gaat mee	Ter overname	NVT
Woning - Interieur				
(Voorzet) openhaard met toebehoren				X
Allesbrander				X
Houtkachel				X
(Gas)kachels				X
Designradiator(en)				X
Radiatorafwerking				X
Verlichting, te weten				
- inbouwspots/dimmers				X
- opbouwspots/armaturen/lampen/dimmers				X
- losse (hang)lampen				X
-				X
-				X
(Losse)kasten, legplanken, te weten				
-				X
-				X
Raamdecoratie/zonwering binnen, te weten				
- gordijnrails				X
- gordijnen				X
- overgordijnen				X
- vitrages				X
- rolgordijnen				X
- lamellen				X
- jaloezieën				X
- (losse) horren/rolhorren				X
-				X
-				X
Vloerdecoratie, te weten				
- vloerbedekking				X
- parketvloer				X
- houten vloer(delen)				X
- laminaat				X
- plavuizen				X
-				X

Lijst van zaken

	Blijft achter	Gaat mee	Ter overname	NVT
Woning - Sanitair/sauna				
Sauna met toebehoren				X
				X
				X
Toilet met de volgende toebehoren				
- toilet	X			
- toiletrolhouder	X			
- toiletborstel(houder)				X
- fontein				X
-				X
-				X
Badkamer met de volgende toebehoren				
- ligbad				X
- jacuzzi/whirlpool				X
- douche (cabine/scherf)	X			
- stoomdouche (cabine)				X
- wastafel	X			
- wastafelmeubel	X			
- planchet	X			
- toiletkast				X
- toilet	X			
- toiletrolhouder				X
- toiletborstel(houder)	X			
-				X
-				X
Woning - Exterieur/installaties/ veiligheid/energiebesparing				
Schotel/antenne				X
Brievenbus	X			
Kluis				X
(Voordeur)bel	X			
Alarminstallatie				X
(Veiligheids)sloten en overige inbraakpreventie				X
Rookmelders	X			
(Klok)thermostaat	X			
Airconditioning				X

Lijst van zaken

	Blijft achter	Gaat mee	Ter overname	NVT
Screens				X
Rolluiken				X
Zonwering buiten				X
Telefoonaansluiting/internetaansluiting				X
Veiligheidsschakelaar wasautomaat				X
Waterslot wasautomaat				X
Zonnepanelen				X
Oplaadpunt elektrische auto				X
				X
				X
				X
				X
				X
Warmwatervoorziening, te weten				
- CV-installatie	X			
- boiler	X			
- geiser				X
-				X
-				X
-				X
Isolatievoorzieningen (voorzetramen/ radiatorfolie etc.), te weten				
-				X
-				X
Tuin - Inrichting				
Tuinaanleg/bestrating	X			
Beplanting	X			
	X			
Tuin - Verlichting/installaties				
Buitenverlichting	X			
Tijd- of schemerschakelaar/ bewegingsmelder				X
				X
Tuin - Bebouwing				
Tuinhuis/buitenberging				X

Lijst van zaken

	Blijft achter	Gaat mee	Ter overname	NVT
Kasten/werkbank in tuinhuis/berging				X
(Broei)kas				X
				X
				X
Tuin - Overig				
Overige tuin, te weten				
- (sier)hek				X
- vlaggenmast(houder)				X
-				X
-				X
Overig - Contracten				
CV: Nee				
Boiler: Nee				
Zonnepanelen: Nee				

Heeft u interesse?



Aalsterweg 224
5644 RJ Eindhoven

0402457844 | info@dhvc.nl
www.dhvc.nl