

Eigentijds wonen



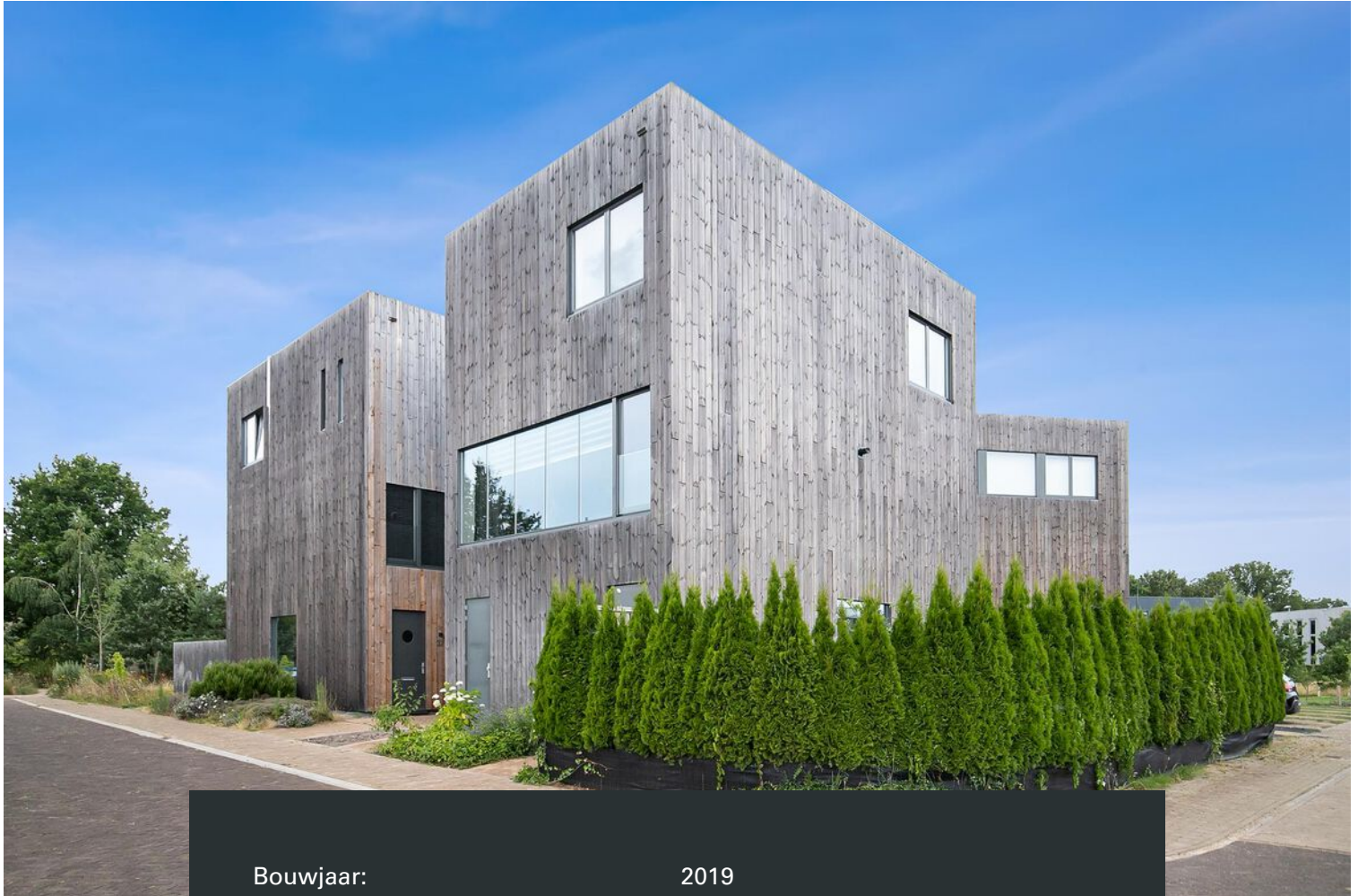
EINDHOVEN | Waterwijk 37 a

vraagprijs € 779.000 k.k.



0402457844 | info@dhvc.nl
www.dhvc.nl

Kenmerken & specificaties



Bouwjaar:	2019
Soort:	eengezinswoning
Kamers:	7
Inhoud:	749 m ³
Woonoppervlakte:	205 m ²
Perceeloppervlakte:	203 m ²
Verwarming:	c.v.-ketel
Isolatie:	dakisolatie, muurisolatie, dubbel glas, volledig geïsoleerd
Energielabel:	A+

Omschrijving

DHVC Vastgoed biedt u aan: Waterwijk 37-a, Eindhoven

Deze vrijstaande woning aan Waterwijk 37-a in Eindhoven is een unieke kans om jouw droomhuis te vinden. Stap binnen en laat je verrassen door de stijlvolle inrichting en ruimtelijke indeling. Hier vind je alle elementen voor een comfortabel en gezellig thuis.

De woning is gelegen in een rustige buurt met diverse voorzieningen binnen handbereik. Winkels, scholen en openbaar vervoer (bushaltes) zijn allemaal gemakkelijk te bereiken. Ook de uitvalswegen (A2 en A67) zijn goed toegankelijk, waardoor je snel de stad in of uit kunt.

Begane grond

Bij binnenkomst betreed je de hal, die toegang biedt tot een modern toilet en een prachtige keuken. De keuken is een ware eyecatcher met een kookeiland en een combinatie van houten en witte greeploze keukenkasten, afgewerkt met een sfeervol donker keukenblad. Alle benodigde apparatuur is aanwezig, waaronder een inductiekookplaat met afzuiging, twee inbouwovens, vaatwasser en een inbouw koel/vriescombinatie. Naast een gezellige eethoek biedt de keuken tevens toegang tot de achtertuin, de bijkeuken met wasmachine/droger aansluiting, de eerste verdieping en een ruime kelder.

Kelder

De kelder is een veelzijdige ruimte, momenteel ingericht als lounge area en werkkamer. Met voldoende ruimte en daglicht biedt deze ruimte vele mogelijkheden voor jouw persoonlijke wensen.

Eerste verdieping

Via een vaste trap bereik je de woonkamer op de eerste verdieping. Hier word je verwelkomd door een moderne haard, waardoor je in de wintermaanden heerlijk kunt ontspannen. De woonkamer biedt voldoende ruimte om gezellig samen te komen met vrienden en familie. Of het nu gaat om een ontspannen avondje tv kijken of een gezellig samenzijn, deze woonkamer biedt alle ruimte. Vanuit de woonkamer heb je toegang tot de tweede verdieping en een slaapkamer met grote raampartijen en uitzicht op de buurt.

Tweede verdieping

Op de tweede verdieping bevinden zich drie slaapkamers en een moderne badkamer. De badkamer is smaakvol afgewerkt met donkere vloer- en wandtegels en is voorzien van een zwevend toilet, dubbele wastafel in meubel en twee open douchecabines. De drie slaapkamers zijn ongeveer gelijk in grootte en momenteel ingericht als drie kinderkamers.

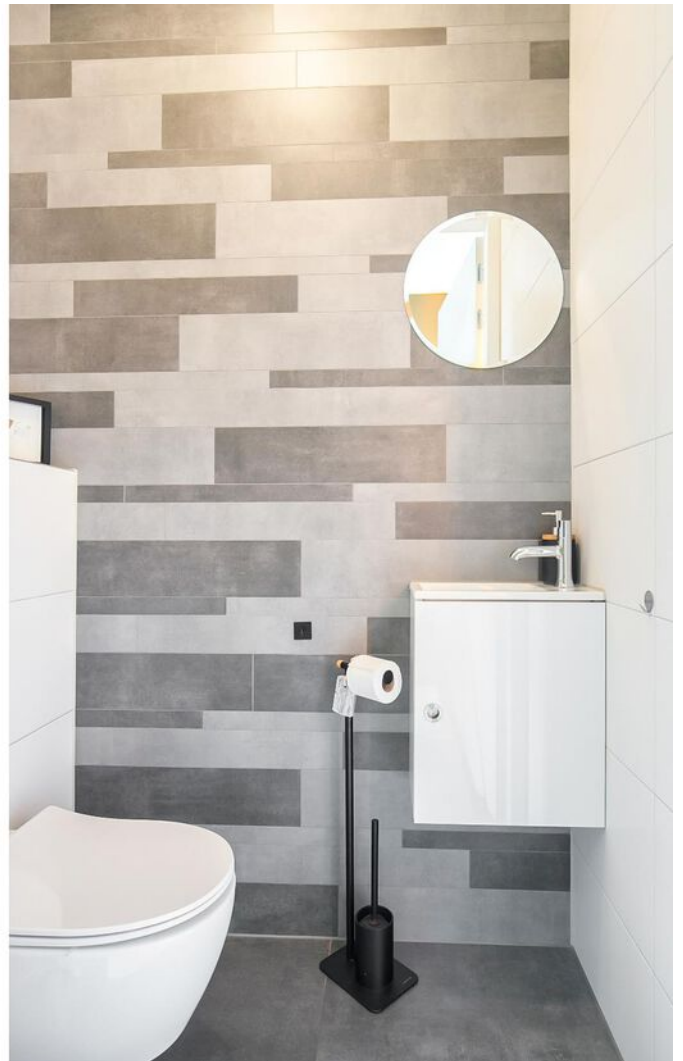
Buitenruimte

De ruime achtertuin is omgeven door groene heggen en houten schuttingen, waardoor je hier van voldoende privacy kunt genieten. De tuin is betegeld met nette tuintegels en heeft ook een grasveld. Achterin de tuin bevindt zich een gezellig terras op houten vlonderplanken.

Woning overal voorzien van elektrische vloerverwarming. Verder liggen er 12 zonnepanelen op het dak van de woning.

Bijzonderheden

- Rustige buurt
- Vrijstaande woning met veel privacy
- Vier slaapkamers
- Stijlvolle en moderne inrichting
- Ruime kelder
- Prachtige keuken met kookeiland
- Grote achtertuin met terras en grasveld
- Voorzieningen nabij
- Elektrische vloerverwarming op alle verdiepingen
- Woning voorzien van 12 zonnepanelen
- Mogelijkheid tot laadpaal voor elektrische auto
- Woning voorzien van 10 jaar bouwgarantie.









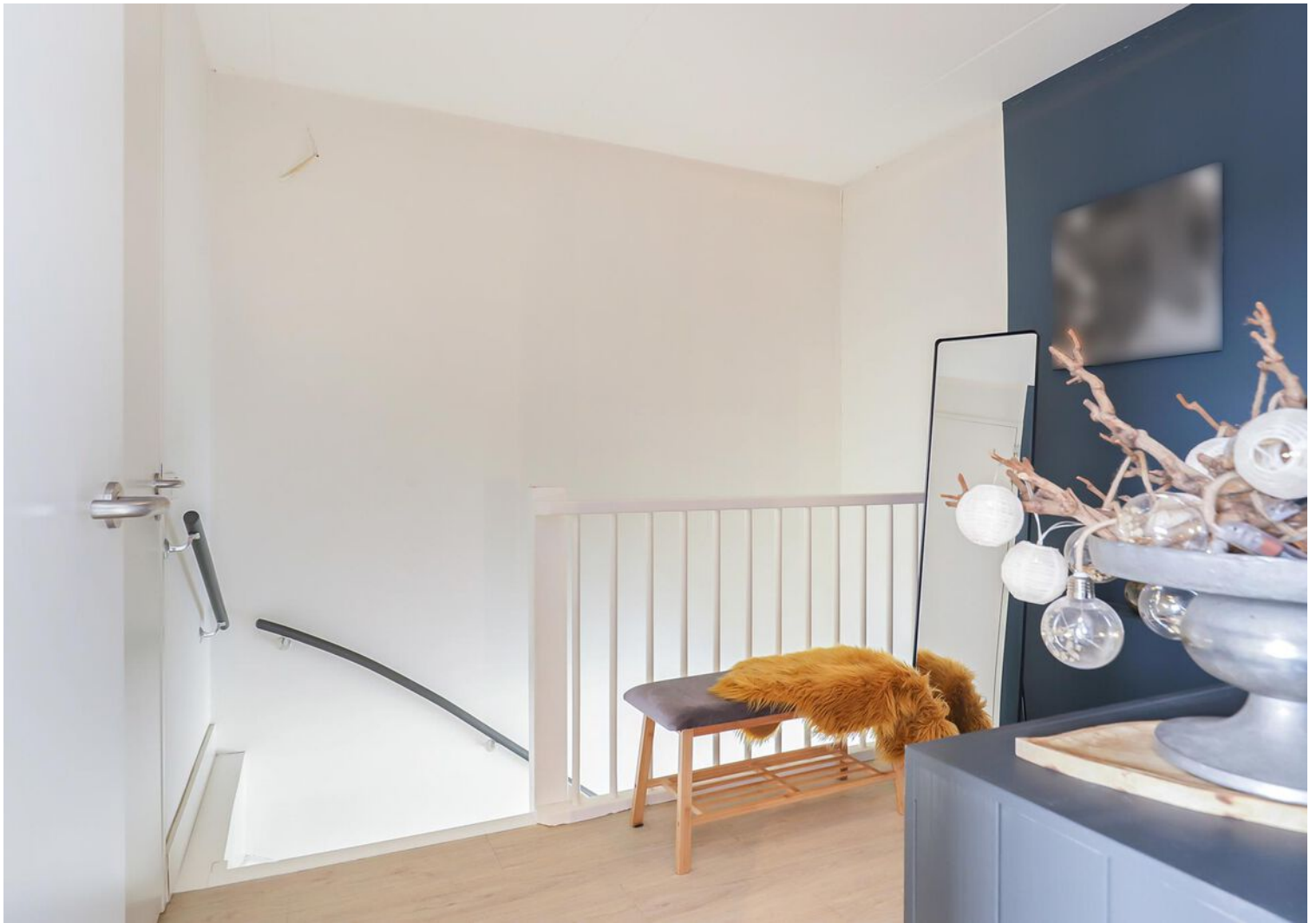
















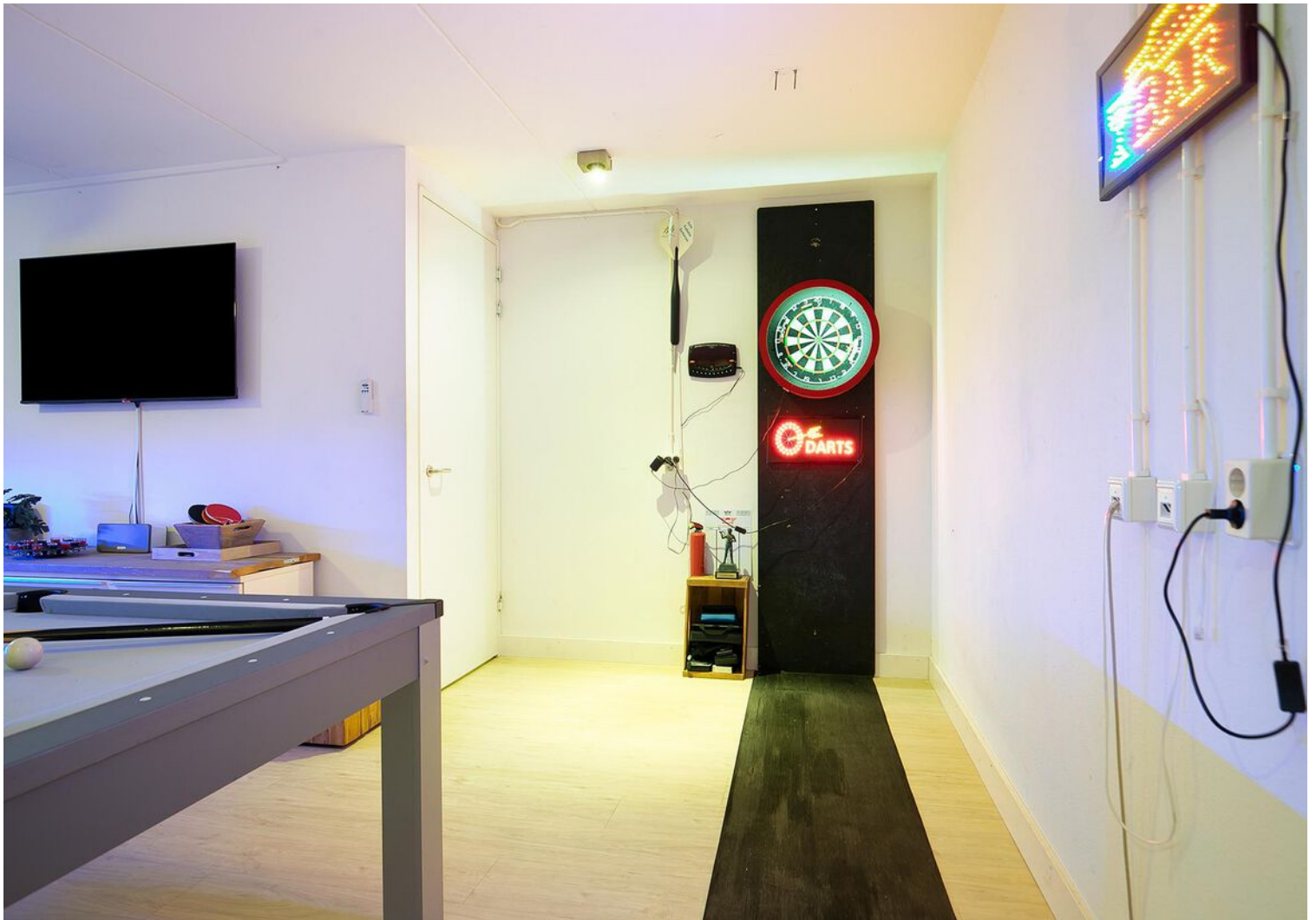


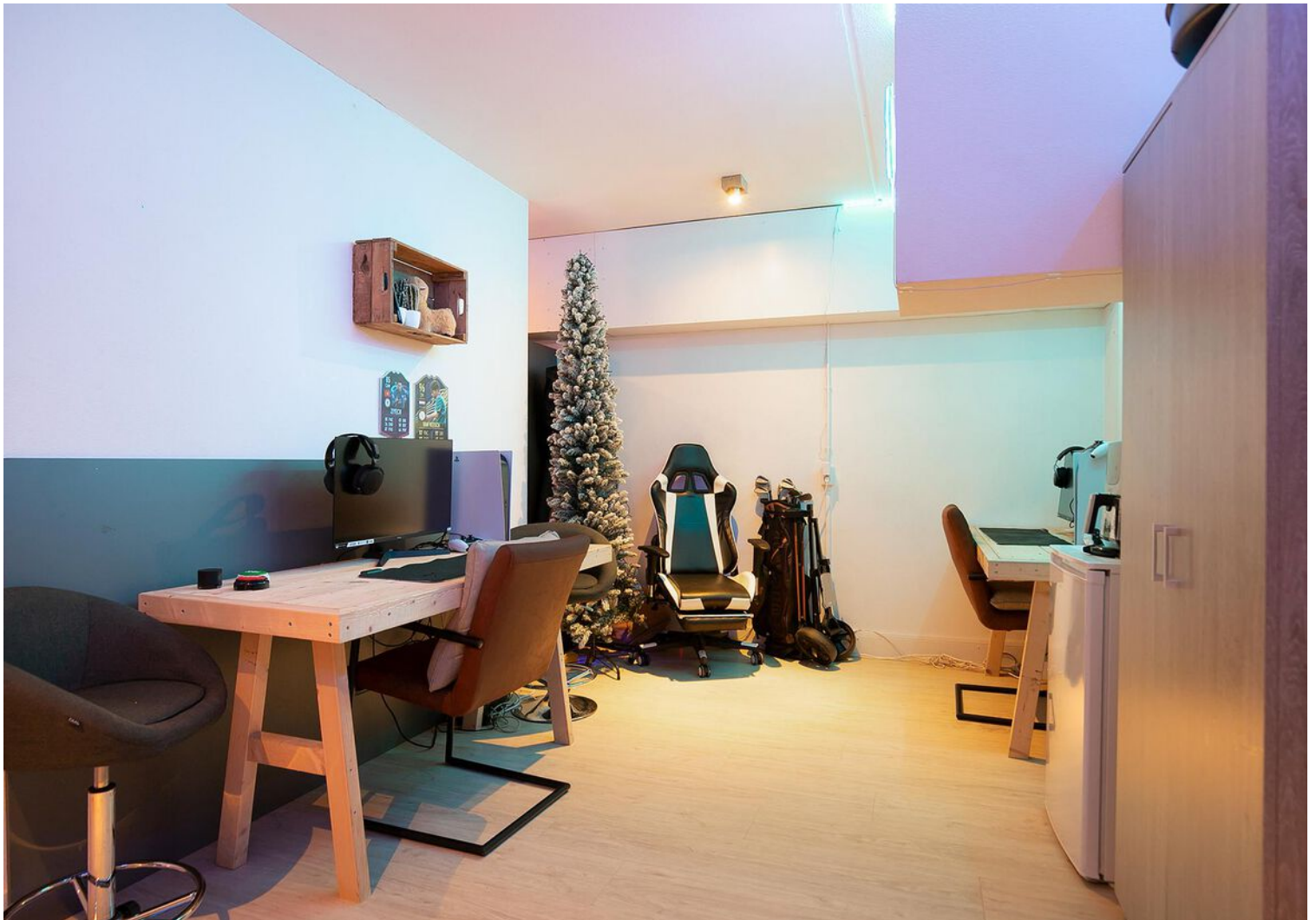




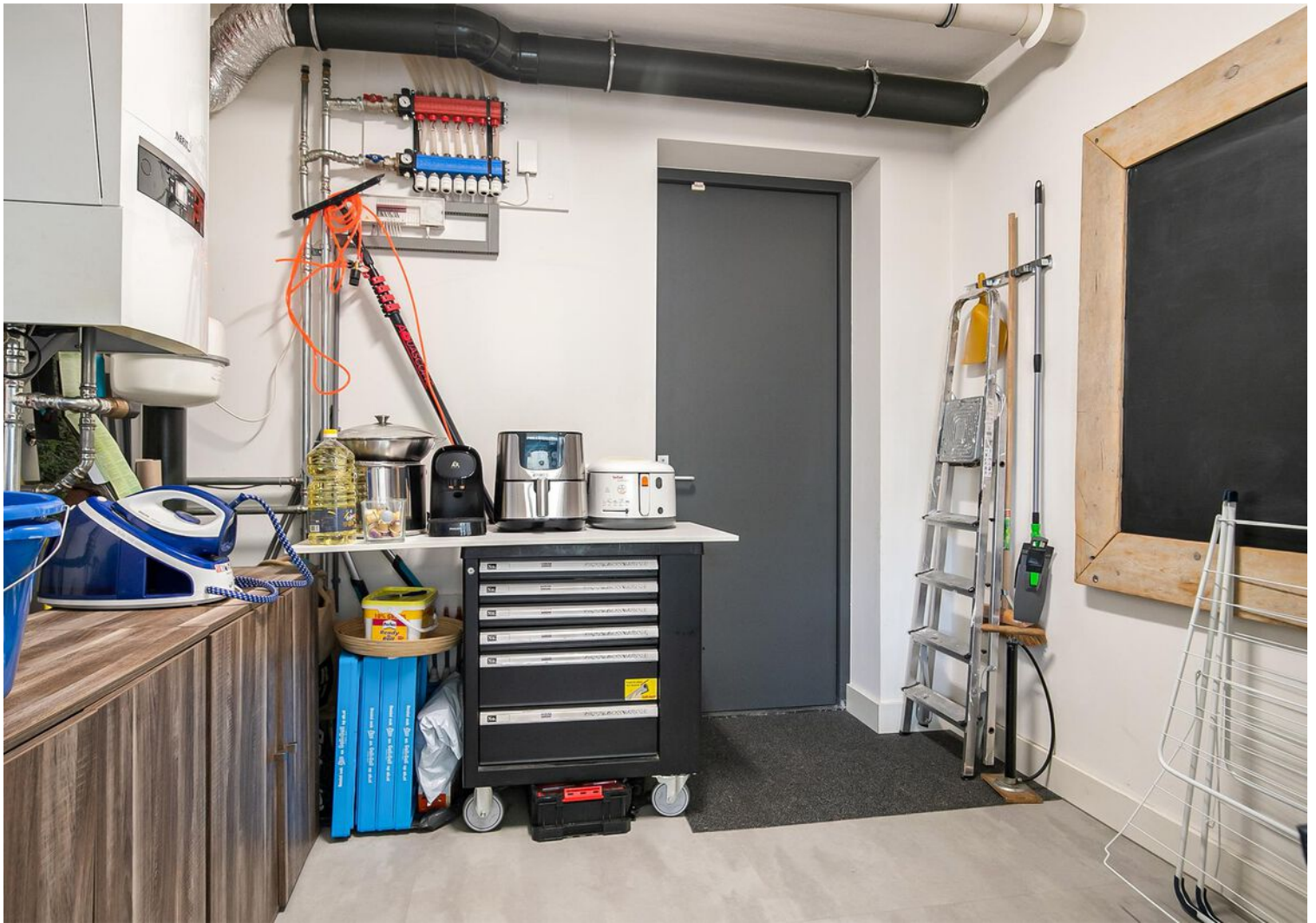








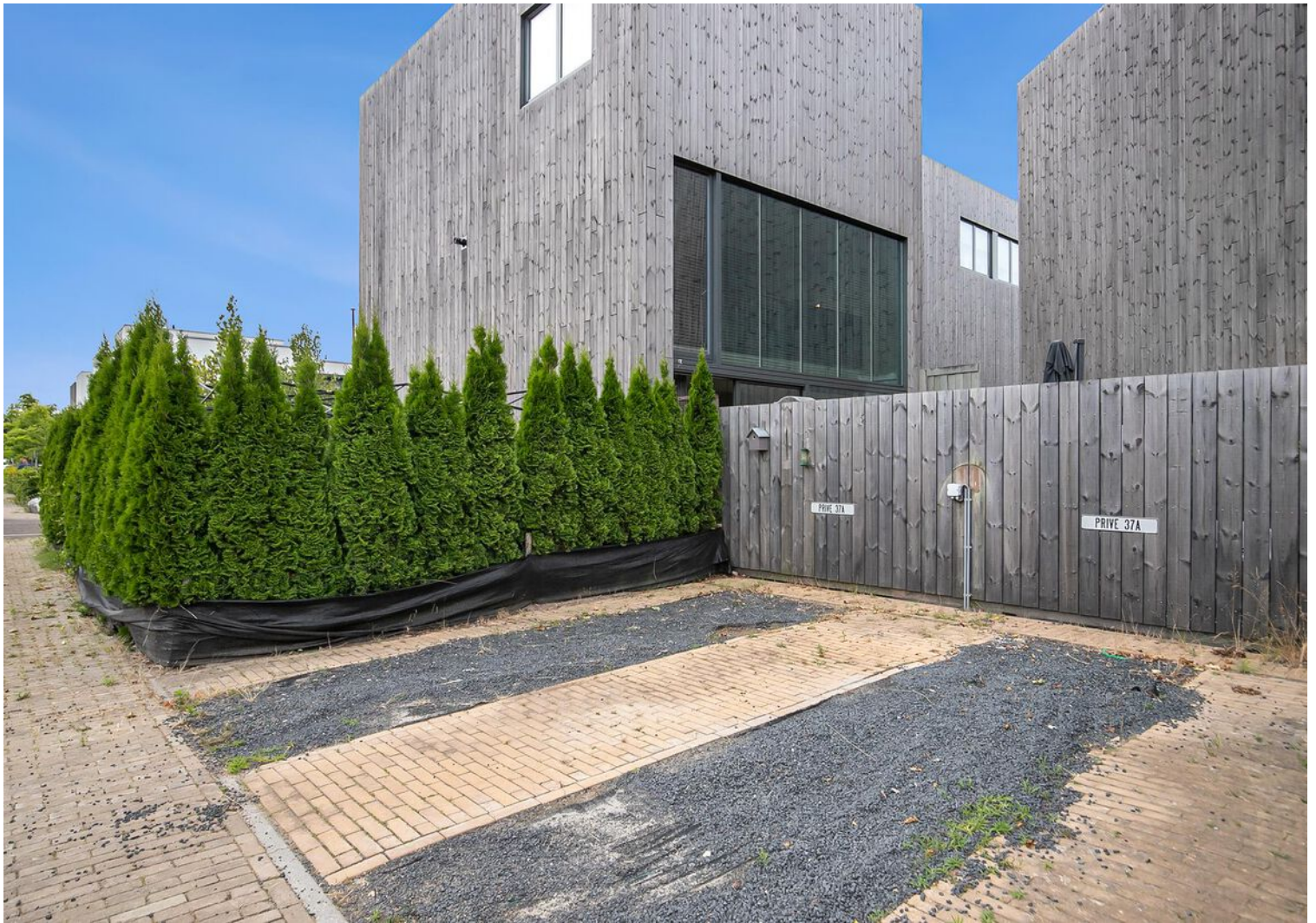












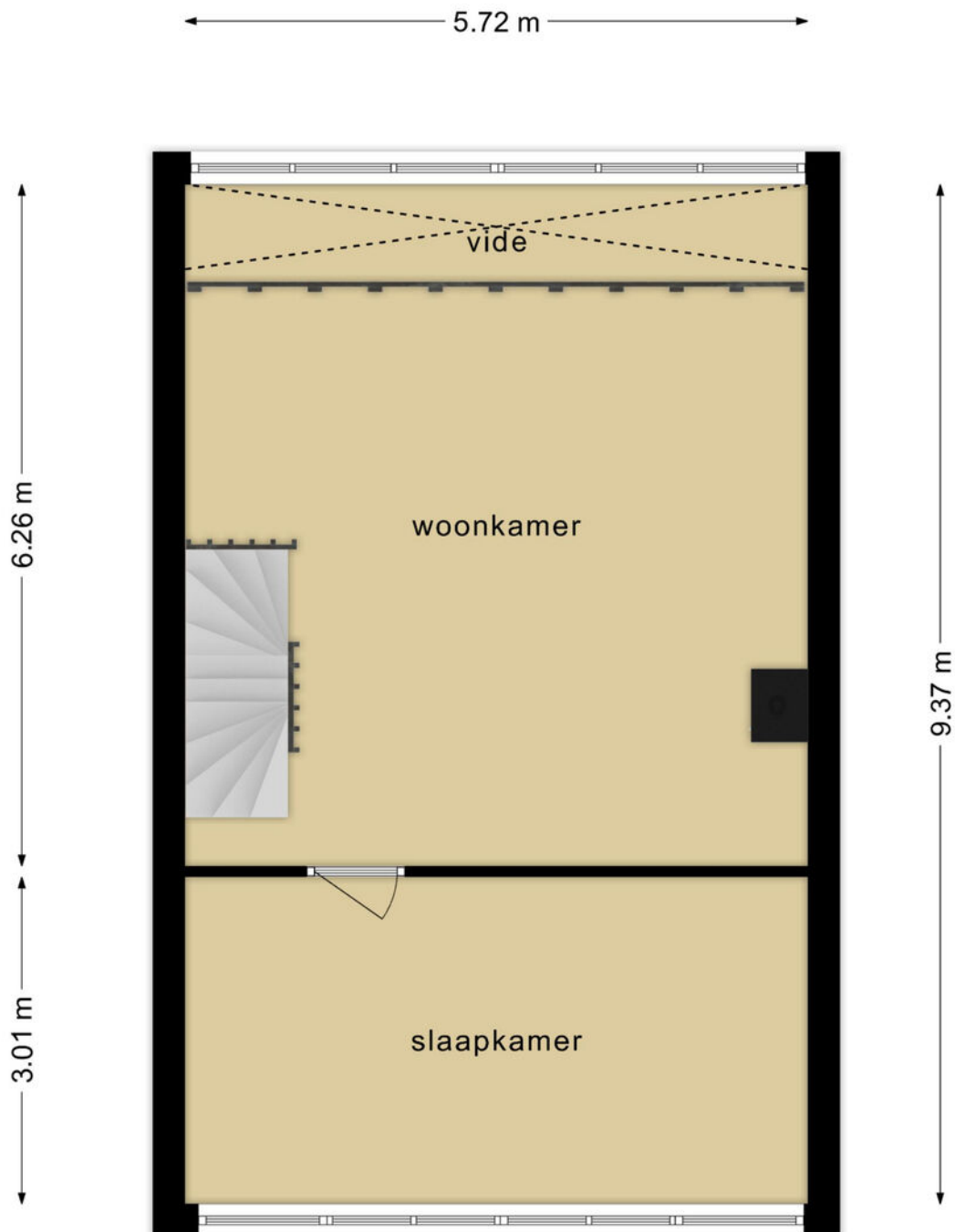


Plattegrond



**Deze plattegronden zijn opgemaakt voor indicatieve doeleinden.
Hieraan kunnen geen rechten worden ontleend.**

Plattegrond



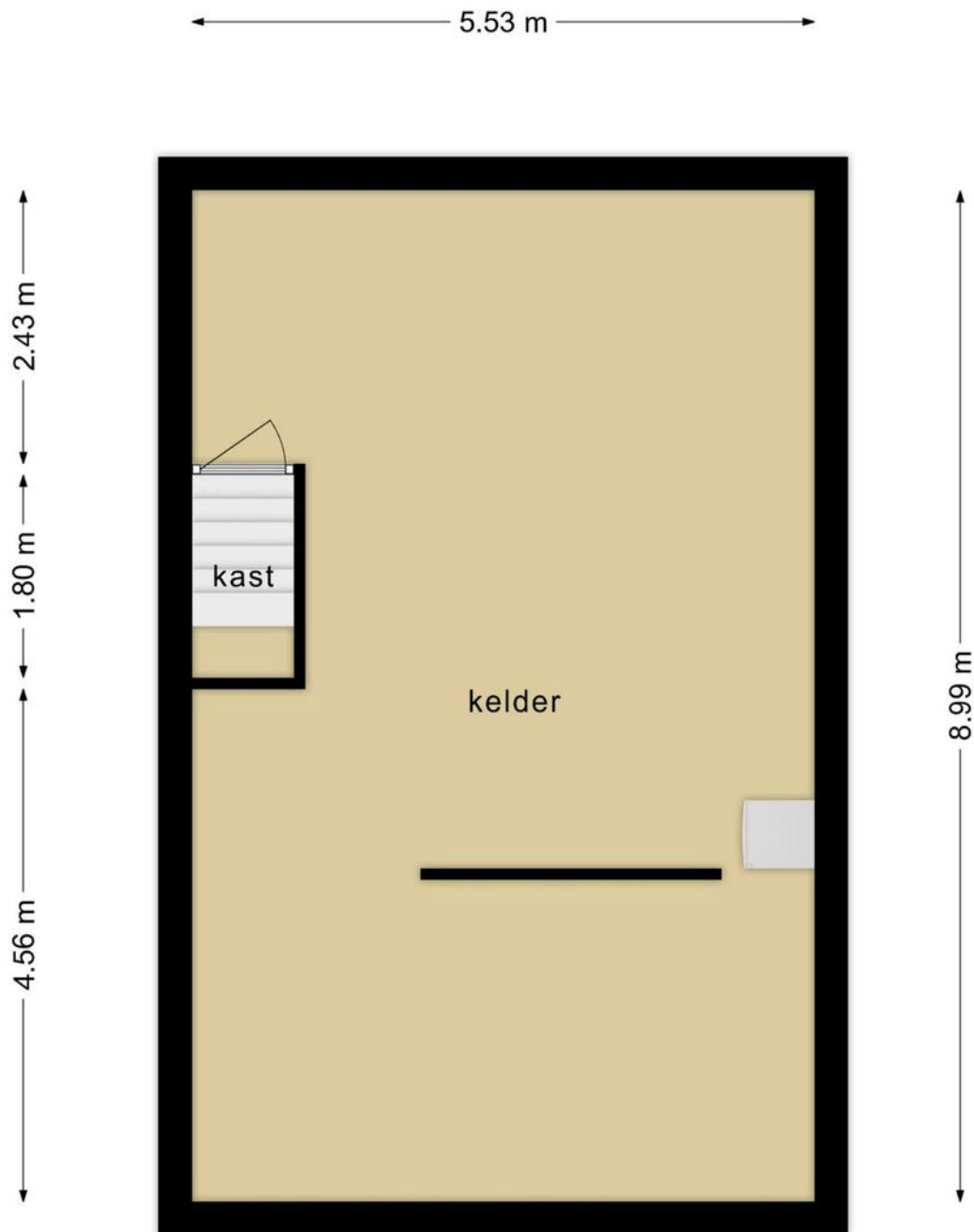
**Deze plattegronden zijn opgemaakt voor indicatieve doeleinden.
Hieraan kunnen geen rechten worden ontleend.**

Plattegrond



**Deze plattegronden zijn opgemaakt voor indicatieve doeleinden.
Hieraan kunnen geen rechten worden ontleend.**

Plattegrond



**Deze plattegronden zijn opgemaakt voor indicatieve doeleinden.
Hieraan kunnen geen rechten worden ontleend.**

Kadastrale kaart

Kadastrale kaart


Uw referentie: ---



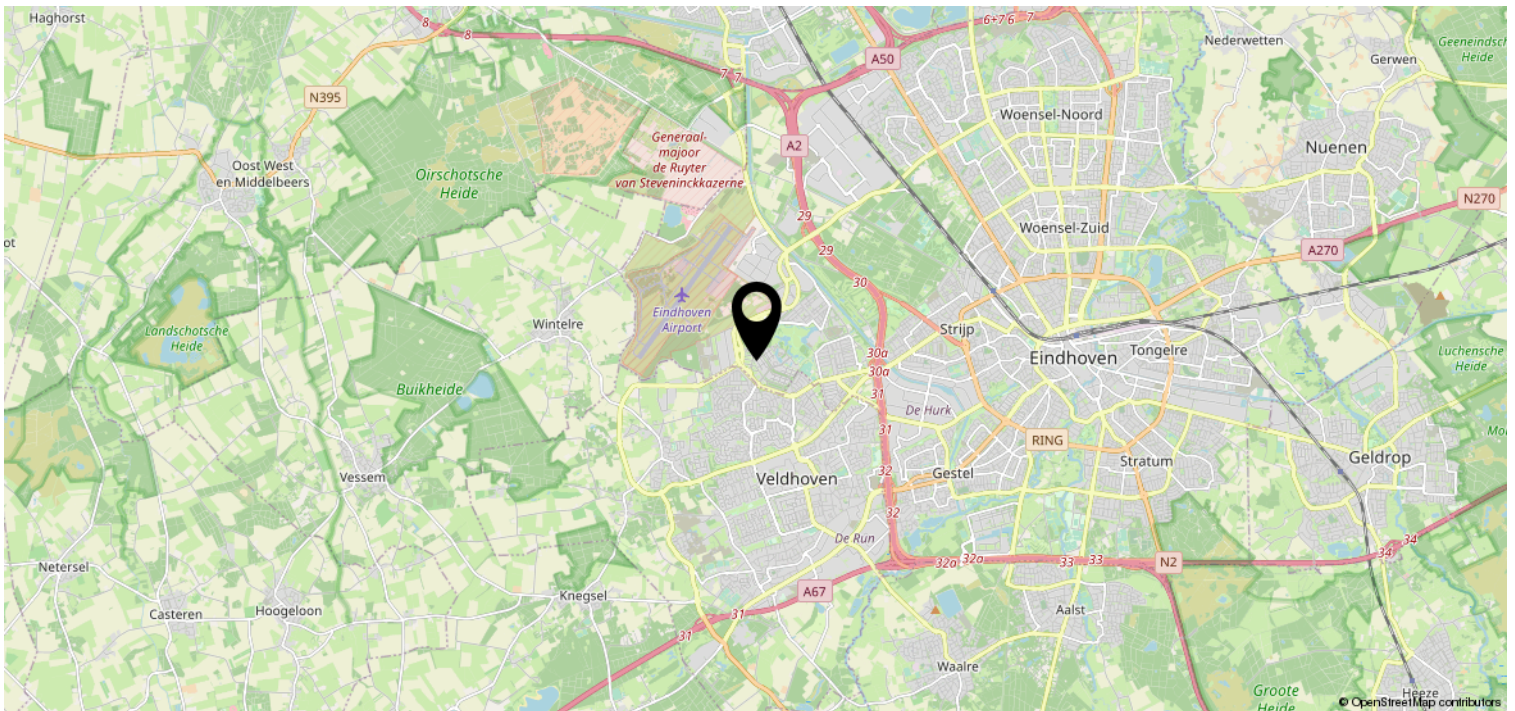
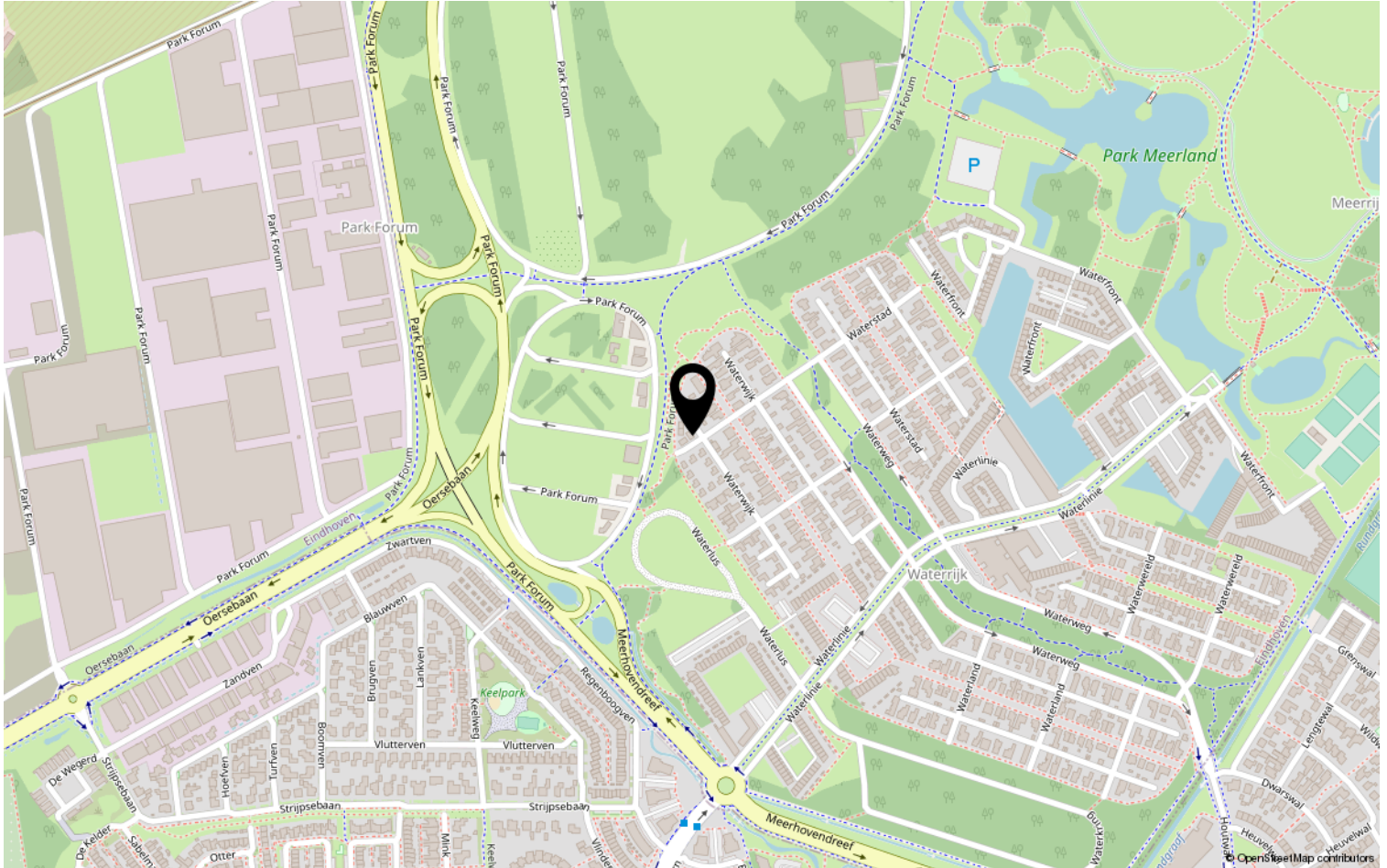
12345	Deze kaart is noordgericht	Schaal 1: 500	
25	Perceelnummer		
	Huisnummer	Kadastrale gemeente	Strijp
	Vastgestelde kadastrale grens	Sectie	G
	Voorlopige kadastrale grens	Perceel	3984
	Administratieve kadastrale grens		
	Bebouwing		

Voor een eensluitend uittreksel, geleverd op 7 juli 2023
De bewaarder van het kadaster en de openbare registers

Aan dit uittreksel kunnen geen betrouwbare maten worden ontleend.
De Dienst voor het kadaster en de openbare registers behoudt zich de intellectuele eigendomsrechten voor, waaronder het auteursrecht en het databankenrecht.



Locatie op de kaart



Lijst van zaken

	Blijft achter	Gaat mee	Ter overname	NVT
Woning - Interieur				
(Voorzet) openhaard met toebehoren				X
Allesbrander				X
Houtkachel				X
(Gas)kachels	X			
Designradiator(en)	X			
Radiatorafwerking				X
Verlichting, te weten				
- inbouwspots/dimmers	X			
- opbouwspots/armaturen/lampen/dimmers	X			
- losse (hang)lampen		X		
- Alle plafondlampen gaan mee				X
-				X
(Losse)kasten, legplanken, te weten				
- gaan mee				X
-				X
Raamdecoratie/zonwering binnen, te weten				
- gordijnrails	X			
- gordijnen				X
- overgordijnen				X
- vitrages			X	
- rolgordijnen			X	
- lamellen				X
- jaloezieën			X	
- (losse) horren/rolhorren				X
-				X
-				X
Vloerdecoratie, te weten				
- vloerbedekking				X
- parketvloer				X
- houten vloer(delen)				X
- laminaat				X
- plavuizen				X
- PVC vloeren iedere verdieping	X			

Lijst van zaken

	Blijft achter	Gaat mee	Ter overname	NVT
Woning - Sanitair/sauna				
Sauna met toebehoren				X
				X
				X
Toilet met de volgende toebehoren				
- toilet	X			
- toiletrolhouder	X			
- toiletborstel(houder)		X		
- fontein	X			
-				X
-				X
Badkamer met de volgende toebehoren				
- ligbad				X
- jacuzzi/whirlpool				X
- douche (cabine/scherf)	X			
- stoomdouche (cabine)				X
- wastafel	X			
- wastafelmeubel	X			
- planchet				X
- toiletkast				X
- toilet	X			
- toiletrolhouder	X			
- toiletborstel(houder)		X		
-				X
-				X
Woning - Exterieur/installaties/ veiligheid/energiebesparing				
Schotel/antenne				X
Brievenbus				X
Kluis				X
(Voordeur)bel	X			
Alarminstallatie				X
(Veiligheids)sloten en overige inbraakpreventie				X
Rookmelders	X			
(Klok)thermostaat	X			
Airconditioning	X			

Lijst van zaken

	Blijft achter	Gaat mee	Ter overname	NVT
Screens				X
Rolluiken				X
Zonwering buiten				X
Telefoonaansluiting/internetaansluiting	X			
Veiligheidsschakelaar wasautomaat				X
Waterslot wasautomaat				X
Zonnepanelen	X			
Oplaadpunt elektrische auto	X			
				X
				X
				X
Hiervoor is er een extra groep aangemaakt, installatie is afgedopt (app niet meer aanwezig) bekabeling ligt er				X
				X
Warmwatervoorziening, te weten				
- CV-installatie	X			
- boiler				X
- geiser				X
-				X
-				X
-				X
Isolatievoorzieningen (voorzetramen/radiatorfolie etc.), te weten				
-				X
-				X
Tuin - Inrichting				
Tuinaanleg/bestrating	X			
Beplanting	X			
Potten gaan mee				X
Tuin - Verlichting/installaties				
Buitenverlichting	X			
Tijd- of schemerschakelaar/bewegingsmelder				X
				X
Tuin - Bebouwing				

Lijst van zaken

	Blijft achter	Gaat mee	Ter overname	NVT
Tuinhuis/buitenberging				X
Kasten/werkbank in tuinhuis/berging				X
(Broei)kas				X
				X
				X
Tuin - Overig				
Overige tuin, te weten				
- (sier)hek				X
- vlaggenmast(houder)				X
-				X
-				X
Overig - Contracten				
CV: Nee				
Boiler: Nee				
Zonnepanelen: Nee				

Heeft u interesse?



Aalsterweg 224
5644 RJ Eindhoven

0402457844 | info@dhvc.nl
www.dhvc.nl