

# Eigentijds wonen



EINDHOVEN | Alard du Hamelplaats 136

vraagprijs € 450.000 k.k.



0402457844 | [info@dhvc.nl](mailto:info@dhvc.nl)  
[www.dhvc.nl](http://www.dhvc.nl)



# Kenmerken & specificaties



Bouwjaar:	2000
Soort:	portiekflat
Kamers:	4
Inhoud:	354 m <sup>3</sup>
Woonoppervlakte:	113 m <sup>2</sup>
Gebouwwebonden buitenruimte:	9 m <sup>2</sup>
Externe bergruimte:	19 m <sup>2</sup>
Verwarming:	c.v.-ketel
Energielabel:	A

# Omschrijving

DHVC Vastgoed biedt u aan:

Alard du Hamelplaats 136, Eindhoven

Als je op zoek bent naar een stijlvol appartement in Eindhoven met net dat beetje extra, dan zit je goed aan de Alard du Hamelplaats 136. Dit appartement beschikt over twee slaapkamers, een balkon voor je buiten momenten, een keuken en badkamer die volledig zijn uitgerust. Het daglicht dat via de grote raampartijen binnenkomt, maakt van je woonkamer een ruime, lichte oase. Lees verder en ontdek wat deze woonruimte nog meer te bieden heeft!

Het appartement ligt op de derde verdieping in een bruisende buurt waar je alles vindt wat je nodig hebt: winkels, gezellige restaurants, een ziekenhuis en groene parken. Dankzij de uitstekende verbinding met het openbaar vervoer (bushaltes) en nabijgelegen uitvalswegen (A2 en A270), ben je zo in het centrum of daarbuiten. Hier geniet je van een comfortabel stadsleven met een vleugje rust.

## Appartement

Bij binnenkomst via de gezamenlijke entree kies je voor de trap of lift om bij je verdieping te komen. Eenmaal boven kom je uit in een ruime hal, die je leidt naar twee slaapkamers, een separaat toilet, een badkamer en uiteindelijk de woonkamer.

De woonkamer heeft een formaat om 'u' tegen te zeggen. Verder komt er dankzij de riante raampartijen veel natuurlijk licht binnen, wat de ruimte nog meer vergroot. Hier kun je ideaal loungen en dineren. Vanuit de woonkamer stap je zo het knusse balkon op of loop je door naar de keuken.

In de keuken tref je een landelijke sfeer met witte keukenkasten en donkere handvatten, afgemaakt met een graniet-look keukenblad. Voor je kookgemak zijn er een gaskookplaat, inbouw oven, afzuigkap en een koel-/vriescombinatie beschikbaar.

De badkamer biedt een luxe gevoel met zijn zwevend toilet, wastafelmeubel, ligbad en douchecabine. De donkere vloertegels gaan mooi samen met de witte wandtegels, wat zorgt voor een stijlvol contrast.

Wat de slaapkamers betreft, biedt de ronde toog een speels detail dat de kamers met elkaar verbindt. De kleinste slaapkamer is perfect te gebruiken als inloopkast, terwijl de grootste slaapkamer je verrast met twee Franse balkons.

## Bijzonderheden

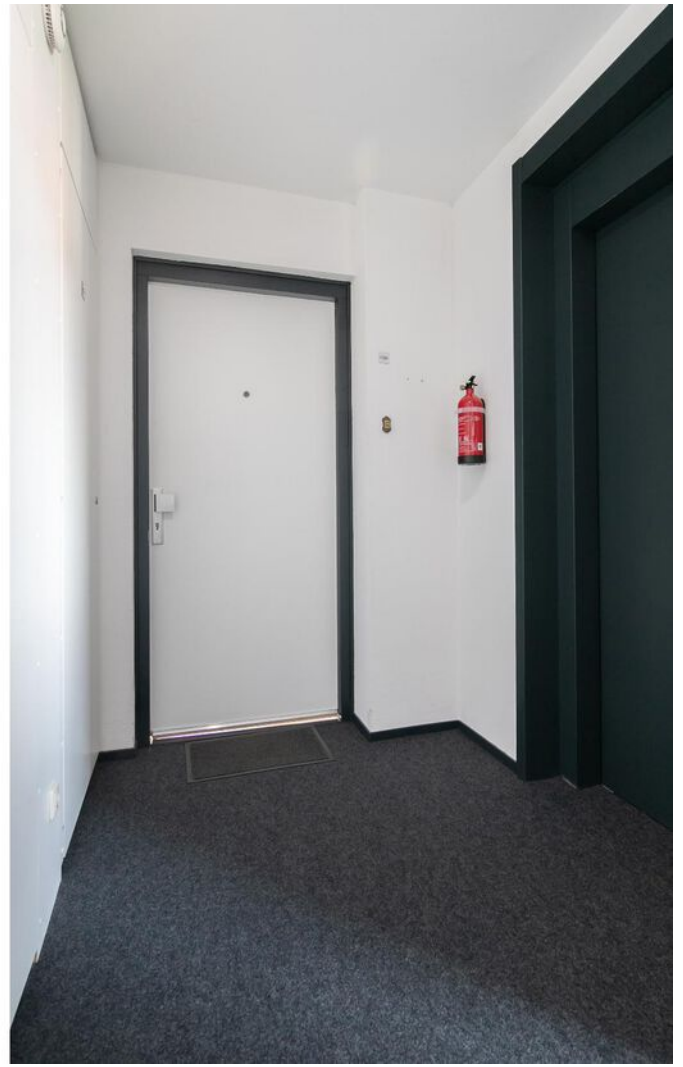
- Energielabel A
- Twee ruime slaapkamers
- Volledig uitgeruste landelijke keuken
- Badkamer met zowel een ligbad als een douchecabine
- Balkon bereikbaar vanuit de woonkamer
- Grote raampartijen voor veel natuurlijk licht
- Gelegen in een buurt met uitstekende voorzieningen en openbaar vervoer

Dit appartement biedt een combinatie van comfort, stijl en gemak. Het is meer dan gewoon een plek om te wonen; het is een plek waar je echt thuis kunt komen.





























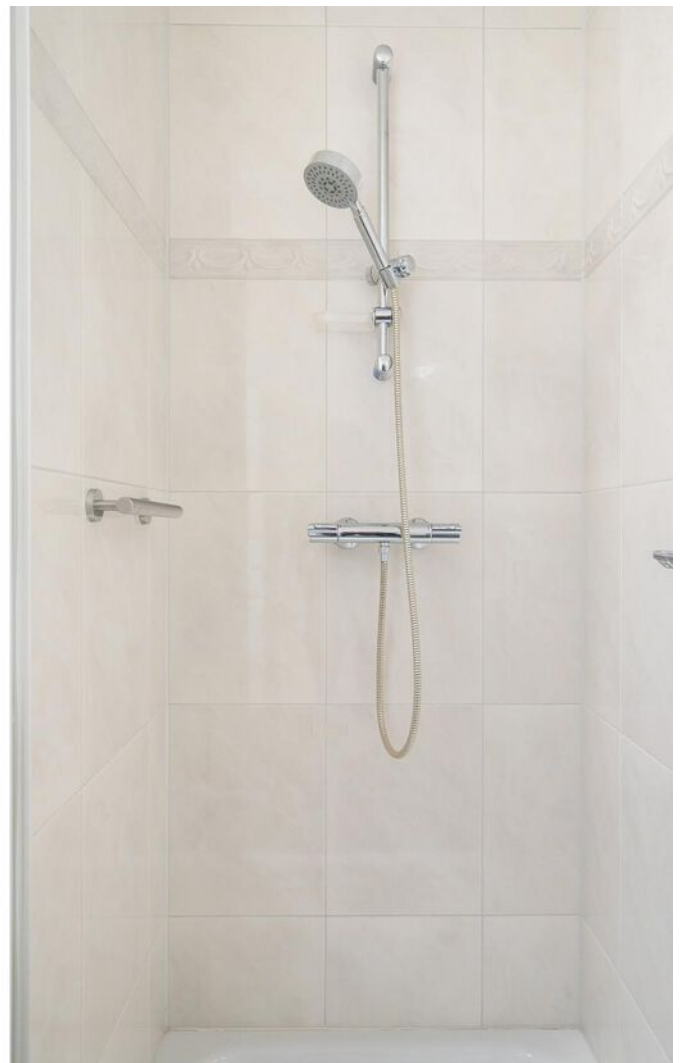
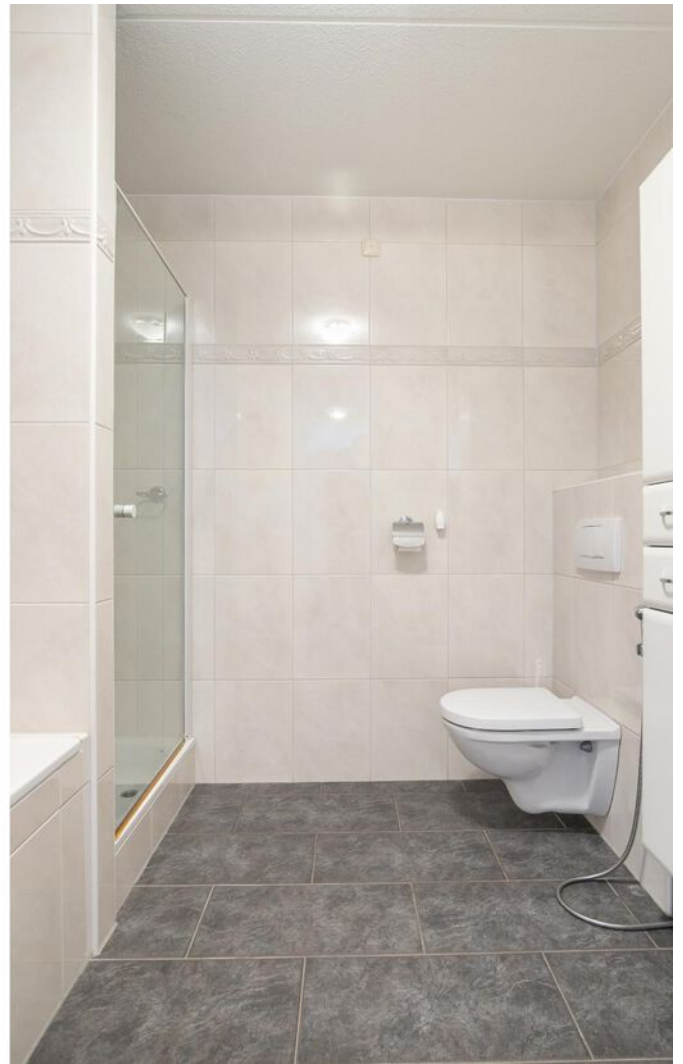






























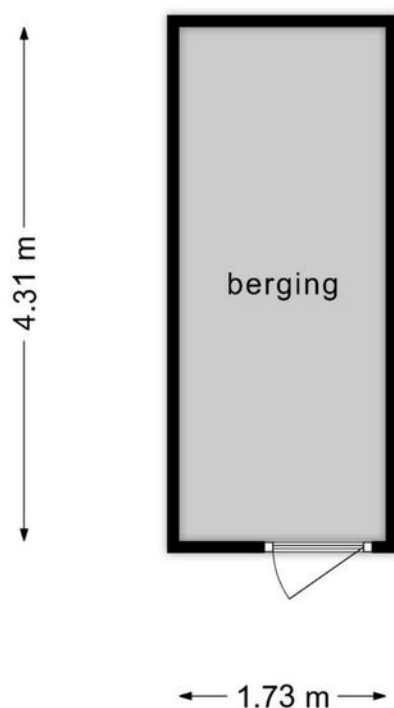


# Plattegrond



Deze plattegronden zijn opgemaakt voor indicatieve doeleinden.  
Hieraan kunnen geen rechten worden ontleend.

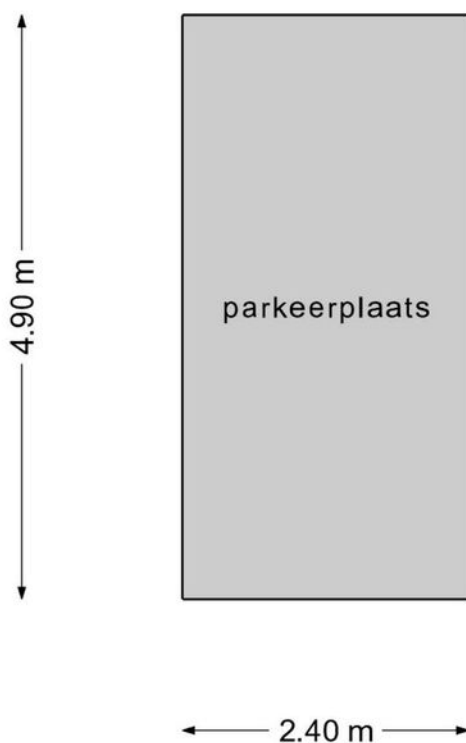
# Plattegrond



**Deze plattegronden zijn opgemaakt voor indicatieve doeleinden.  
Hieraan kunnen geen rechten worden ontleend.**



# Plattegrond



**Deze plattegronden zijn opgemaakt voor indicatieve doeleinden.  
Hieraan kunnen geen rechten worden ontleend.**

# Kadastrale kaart

Kadastrale kaart


Uw referentie: ---



<b>12345</b>	Deze kaart is noordgericht	Schaal 1: 500
<b>25</b>	Perceelnummer	Kadastrale gemeente    Woensel
	Huisnummer	Sectie                        H
	Vastgestelde kadastrale grens	Perceel                     1592
	Voorlopige kadastrale grens	
	Administratieve kadastrale grens	
	Bebouwing	

Voor een eensluitend uittreksel, geleverd op 23 augustus 2023  
De bewaarder van het kadaster en de openbare registers

Aan dit uittreksel kunnen geen betrouwbare maten worden ontleend.  
De Dienst voor het kadaster en de openbare registers behoudt zich de intellectuele eigendomsrechten voor, waaronder het auteursrecht en het databankenrecht.









# Heeft u interesse?



Aalsterweg 224  
5644 RJ Eindhoven

0402457844 | [info@dhvc.nl](mailto:info@dhvc.nl)  
[www.dhvc.nl](http://www.dhvc.nl)