

# Eigentijds wonen



HELMOND | Barrierlaan 33

vraagprijs € 550.000 k.k.



0402457844 | [info@dhvc.nl](mailto:info@dhvc.nl)  
[www.dhvc.nl](http://www.dhvc.nl)

# Kenmerken & specificaties



Bouwjaar:	1976
Soort:	eengezinswoning
Kamers:	6
Woonoppervlakte:	155 m <sup>2</sup>
Perceeloppervlakte:	430 m <sup>2</sup>
Overige inpandige ruimte:	41 m <sup>2</sup>
Gebouwegebonden buitenruimte:	30 m <sup>2</sup>
Externe bergruimte:	7 m <sup>2</sup>
Verwarming:	c.v.-ketel, vloerverwarming gedeeltelijk, warmtepomp
Isolatie:	dakisolatie, dubbel glas
Energie label:	B

# Omschrijving

DHVC Vastgoed biedt u aan: Barrierlaan 33, Helmond

Droom niet verder; dit is realiteit. Een twee-onder-één-kapwoning aan de Barrierlaan 33 in Helmond biedt je alles wat je zoekt in een thuis. De woning is namelijk voorzien van onder andere vier keurige slaapkamers, een ruime woonkamer met skylight, een compleet uitgeruste keuken en zelfs een dakterras! En dat alles wordt compleet gemaakt door een achtertuin die privacy hoog in het vaandel heeft. Is je interesse gewekt?

In de kindvriendelijke buurt 'Akkers' geniet je van een verscheidenheid aan voorzieningen. Van supermarkten tot scholen, alles is op een steenworp afstand gelegen. Openbaar vervoer (bushaltes) en belangrijke uitvalswegen (A270 en N612) zijn gemakkelijk bereikbaar, wat de locatie ideaal maakt voor zowel de dagelijkse reiziger als de thuiswerker.

## Begane grond

Je parkeert je auto op je eigen oprit en stapt binnen in een hal met beige tegelvloer en lichte wanden. De hal biedt toegang tot het toilet, de trap naar de eerste verdieping en de woonkamer. Deze woonkamer is gesplitst in twee delen, waardoor je genoeg ruimte hebt om je ideale zit- en eethoek te creëren. Het achterste deel van de woonkamer beschikt over donkere vloertegels en een skylight, evenals toegang tot de garage, achtertuin en keuken.

De keuken is voorzien van witte kasten met chromen handvatten en een grijs keukenblok. Qua apparatuur kom je niets tekort: een elektrisch fornuis, afzuigkap, combi magnetron en koel-/vriescombinatie zijn aanwezig. Wie wil hier nu niet zijn heerlijke maaltijden bereiden?

## Eerste verdieping

Een spiltrap leidt je naar de overloop op de eerste verdieping. Hier vandaan kun je naar de tweede verdieping, drie slaapkamers en een badkamer.

Deze badkamer beschikt over een zwevend toilet, wastafel en douchecabine, compleet met donkere vloertegels en witte wandtegels.

De slaapkamers zijn veelzijdig: ideaal als slaap-, kinder- of werkkamer. Een kleinere slaapkamer aan de achterkant biedt toegang tot een dakterras.

## Tweede verdieping

Hier vind je nog een slaapkamer en een wasruimte met kitchenette en aansluiting voor uw witgoed. De slaapkamer is momenteel in gebruik als logeer-/werkkamer en beschikt over een dakkapel.

## Buitenruimte

De achtertuin is een oase van rust met een overdekt terras, volwassen planten en bloemen. Naast relaxen, kun je in de tuin bijvoorbeeld aan je tuingroenten werken of heerlijk tot rust komen. De tuin biedt veel privacy dankzij houten schuttingen en groene heggen. Een houten berging is eveneens aanwezig.

#### Bijzonderheden

- Keurig onderhouden twee-onder-één kapwoning
- Duurzame woning door o.a. zonnepanelen en een zonneboiler
- Parkeergelegenheid op eigen terrein en in garage
- Woonkamer met skylight
- Dakterras en suite
- Wasruimte met kitchenette
- Tuin met veel privacy
- Laadpaal voor uw elektrische auto
- Goede bereikbaarheid en voorzieningen nabij gelegen





















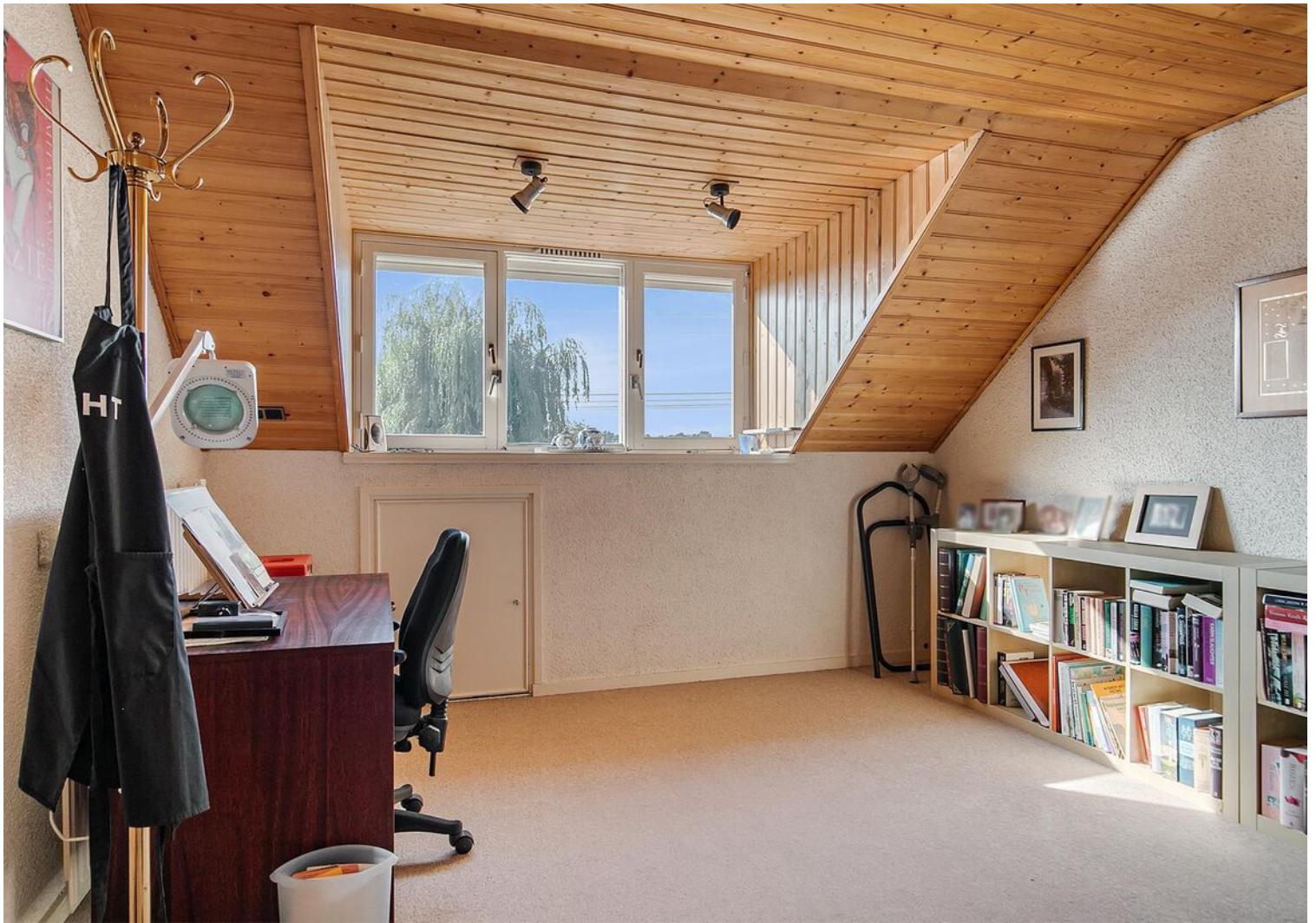


























# Plattegrond



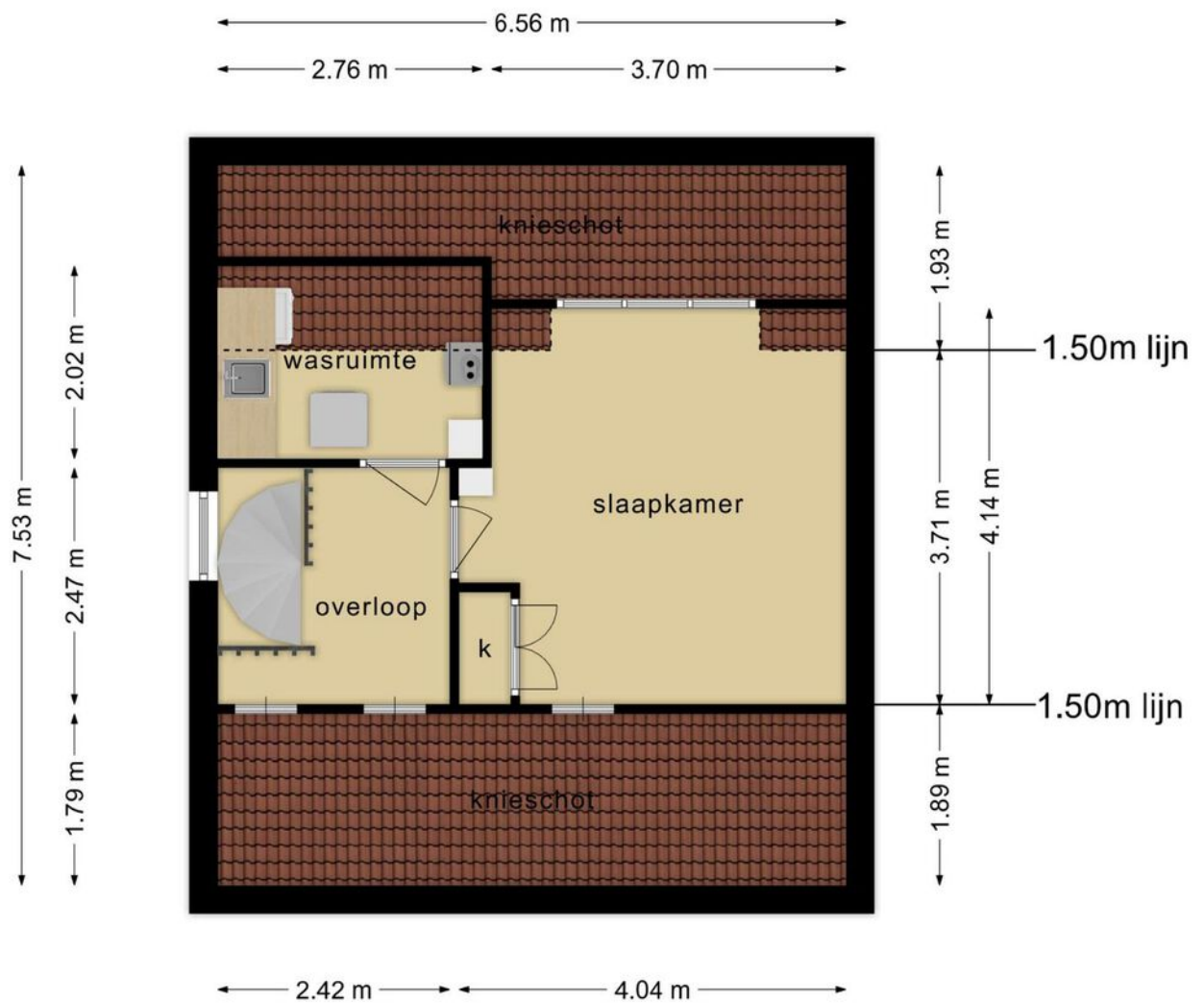
Deze plattegronden zijn opgemaakt voor indicatieve doeleinden.  
Hieraan kunnen geen rechten worden ontleend.

# Plattegrond



**Deze plattegronden zijn opgemaakt voor indicatieve doeleinden.  
Hieraan kunnen geen rechten worden ontleend.**

# Plattegrond







**Deze plattegronden zijn opgemaakt voor indicatieve doeleinden.  
Hieraan kunnen geen rechten worden ontleend.**

# Kadastrale kaart

Kadastrale kaart


Uw referentie: Barrierlaan 33



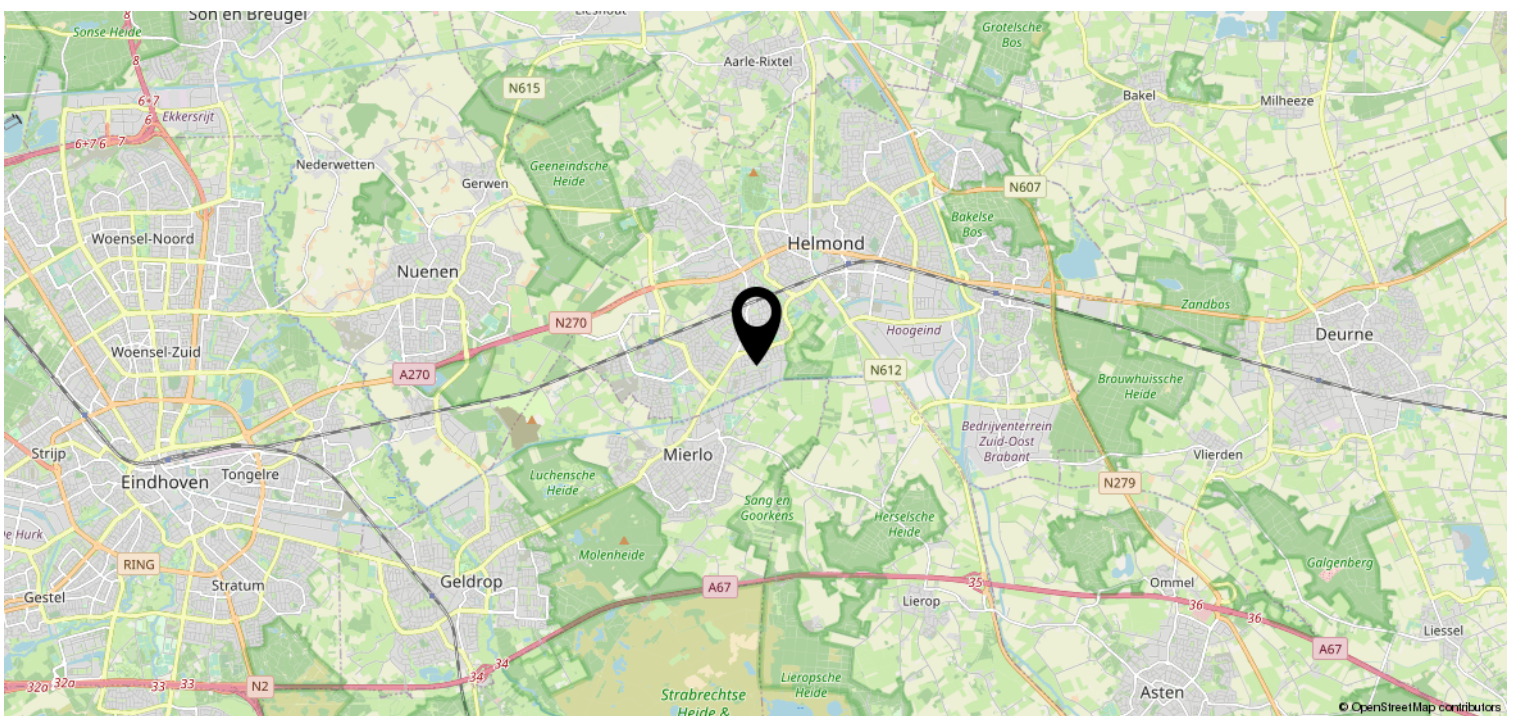
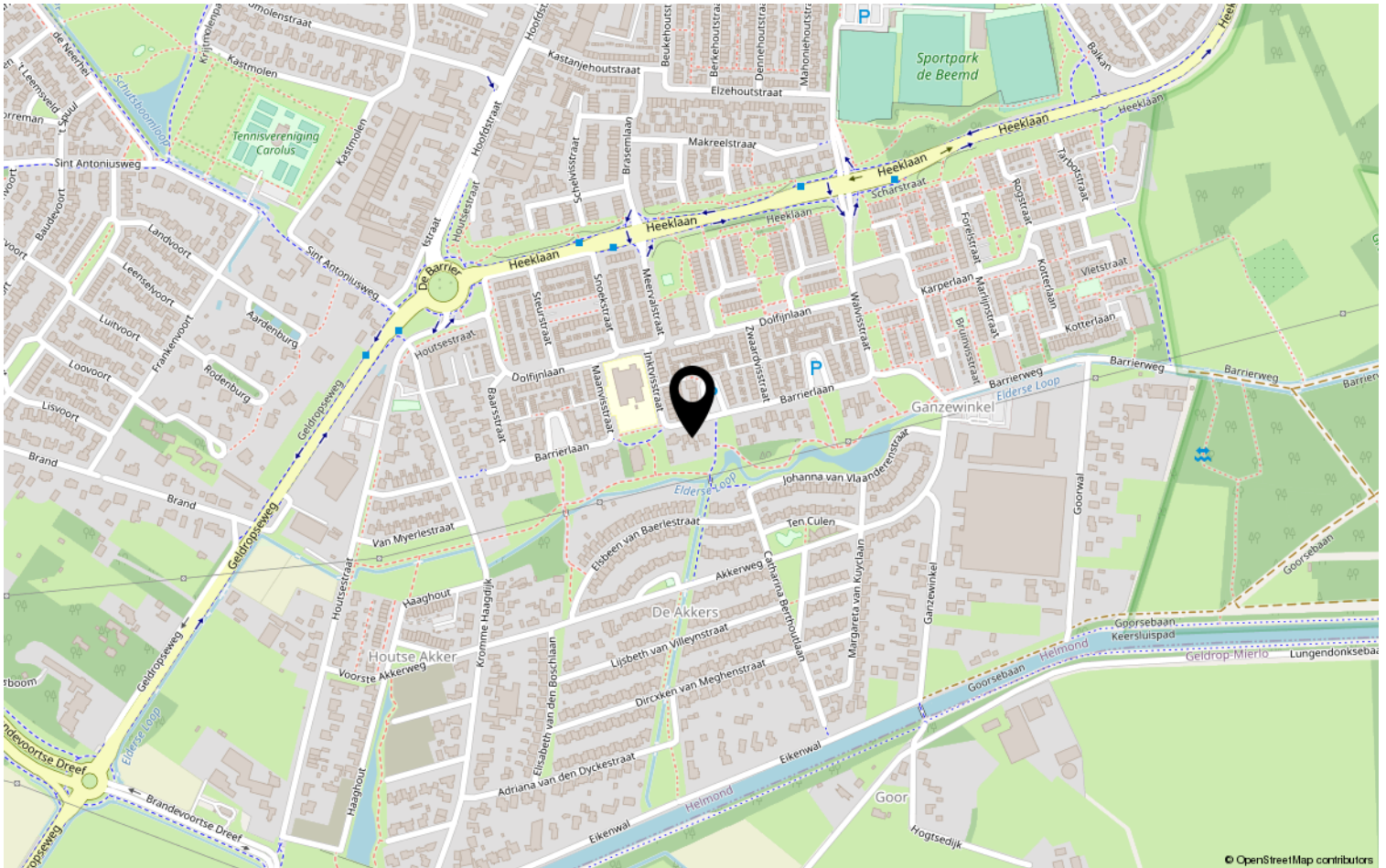
<b>12345</b>	Deze kaart is noordgericht	Schaal 1: 500	
	Perceelnummer		
<b>25</b>	Huisnummer	Kadastrale gemeente	Helmond
	Vastgestelde kadastrale grens	Sectie	U
	Voorlopige kadastrale grens	Perceel	1884
	Administratieve kadastrale grens		
	Bebouwing		

Voor een eensluitend uittreksel, geleverd op 30 augustus 2023  
De bewaarder van het kadaster en de openbare registers

Aan dit uittreksel kunnen geen betrouwbare maten worden ontleend.  
De Dienst voor het kadaster en de openbare registers behoudt zich de intellectuele eigendomsrechten voor, waaronder het auteursrecht en het databankenrecht.



# Locatie op de kaart



# Lijst van zaken

	Blijft achter	Gaat mee	Ter overname	NVT
<b>Woning - Interieur</b>				
(Voorzet) openhaard met toebehoren				X
Allesbrander				X
Houtkachel				X
(Gas)kachels				X
Designradiator(en)				X
Radiatorafwerking				X
Verlichting, te weten				
- inbouwspots/dimmers	X			
- opbouwspots/armaturen/lampen/dimmers	X			
- losse (hang)lampen		X		
-				X
-				X
(Losse)kasten, legplanken, te weten				
-				X
-				X
Raamdecoratie/zonwering binnen, te weten				
- gordijnrails	X			
- gordijnen			X	
- overgordijnen			X	
- vitrages				X
- rolgordijnen	X			
- lamellen				X
- jaloezieën				X
- (losse) horren/rolhorren				X
-				X
-				X
Vloerdecoratie, te weten				
- vloerbedekking	X			
- parketvloer				X
- houten vloer(delen)				X
- laminaat	X			
- plavuizen	X			
-				X



# Lijst van zaken

	Blijft achter	Gaat mee	Ter overname	NVT
<b>Woning - Sanitair/sauna</b>				
Sauna met toebehoren				X
				X
				X
Toilet met de volgende toebehoren				
- toilet	X			
- toiletrolhouder	X			
- toiletborstel(houder)		X		
- fontein	X			
-				X
-				X
Badkamer met de volgende toebehoren				
- ligbad				X
- jacuzzi/whirlpool				X
- douche (cabine/scherf)	X			
- stoomdouche (cabine)				X
- wastafel	X			
- wastafelmeubel				X
- planchet				X
- toiletkast	X			
- toilet	X			
- toiletrolhouder	X			
- toiletborstel(houder)		X		
-				X
-				X
<b>Woning - Exterieur/installaties/ veiligheid/energiebesparing</b>				
Schotel/antenne				X
Brievenbus	X			
Kluis		X		
(Voordeur)bel	X			
Alarminstallatie				X
(Veiligheids)sloten en overige inbraakpreventie	X			
Rookmelders	X			
(Klok)thermostaat	X			
Airconditioning	X			



# Lijst van zaken

	Blijft achter	Gaat mee	Ter overname	NVT
Screens	X			
Rolluiken				X
Zonwering buiten	X			
Telefoonaansluiting/internetaansluiting	X			
Veiligheidsschakelaar wasautomaat	X			
Waterslot wasautomaat		X		
Zonnepanelen	X			
Oplaadpunt elektrische auto	X			
				X
				X
				X
				X
				X
<b>Warmwatervoorziening, te weten</b>				
- CV-installatie	X			
- boiler	X			
- geiser	X			
-				X
-				X
-				X
<b>Isolatievoorzieningen (voorzetramen/ radiatorfolie etc.), te weten</b>				
-				X
-				X
<b>Tuin - Inrichting</b>				
Tuinaanleg/bestrating	X			
Beplanting	X			
Bloembakken	X			
<b>Tuin - Verlichting/installaties</b>				
Buitenverlichting	X			
Tijd- of schemerschakelaar/ bewegingsmelder	X			
				X
<b>Tuin - Bebouwing</b>				
Tuinhuis/buitenberging	X			

# Lijst van zaken

	Blijft achter	Gaat mee	Ter overname	NVT
Kasten/werkbank in tuinhuis/berging	X			
(Broei)kas				X
				X
				X
<b>Tuin - Overig</b>				
Overige tuin, te weten				
- (sier)hek				X
- vlaggenmast(houder)				X
-				X
-				X
<b>Overig - Contracten</b>				
CV: Nee				
Boiler: Nee				
Zonnepanelen: Nee				

# Heeft u interesse?



Aalsterweg 224  
5644 RJ Eindhoven

0402457844 | [info@dhvc.nl](mailto:info@dhvc.nl)  
[www.dhvc.nl](http://www.dhvc.nl)