

# Eigentijds wonen



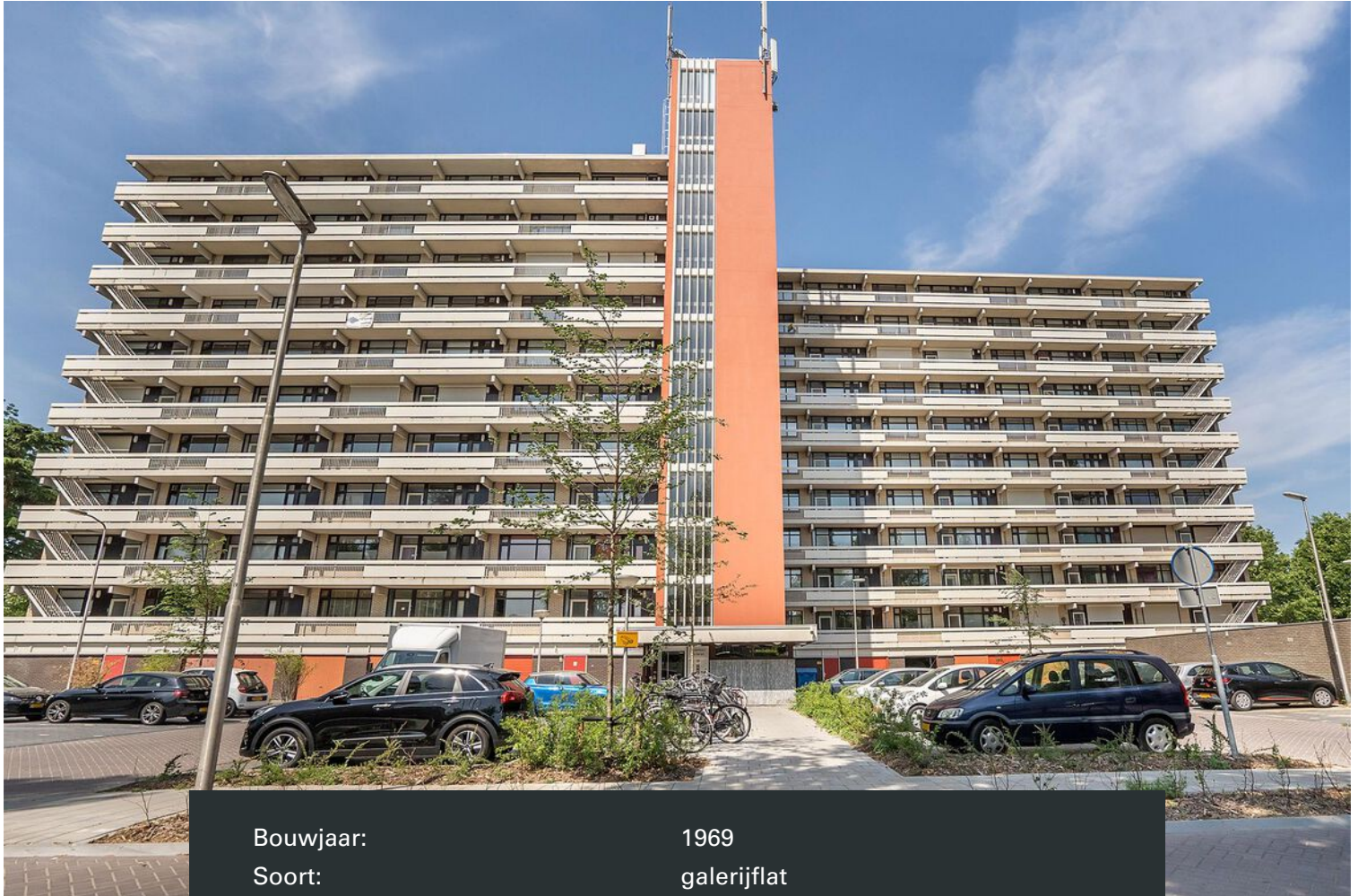
EINDHOVEN | de Koppelle 185

vraagprijs € 225.000 k.k.



0402457844 | [info@dhvc.nl](mailto:info@dhvc.nl)  
[www.dhvc.nl](http://www.dhvc.nl)

# Kenmerken & specificaties



Bouwjaar:	1969
Soort:	galerijflat
Kamers:	2
Inhoud:	155 m <sup>3</sup>
Woonoppervlakte:	47 m <sup>2</sup>
Gebouwgebonden buitenruimte:	7 m <sup>2</sup>
Externe bergruimte:	4 m <sup>2</sup>
Verwarming:	blokverwarming
Isolatie:	dubbel glas
Energielabel:	E

# Omschrijving

DHVC Vastgoed biedt u aan: Keurig onderhouden 2-kamer (hoek) appartement gelegen op de hoogste (10e) woonlaag van het complex. Het appartement beschikt over een fijne living, nette keuken en badkamer, ruime slaapkamer, zonnig balkon op het westen met een panoramisch uitzicht en een berging op de begane grond met vliering voor voldoende opbergruimte.

## Ligging:

Dit appartement is gelegen in Eindhoven-Noord, in de directe nabijheid van uitvalswegen naar de A58, A50 en de A2. Op loopafstand diverse winkelvoorzieningen, winkelcentrum Woensel en Vaartbroek. Ook woon je in de directe nabijheid van groenvoorzieningen, sportaccommodaties en beschik je over voldoende parkeermogelijkheden voor eigen auto('s).

## Indeling:

### Entree/hal:

We komen het complex binnen middels de overdekte gemeenschappelijke entree. Deze herbergt de brievenbussen, bellentableau en toegang tot de eigen berging. Tevens tref je hier de lift en het trappenhuis die je naar de verschillende woonlagen brengt.

### 10e verdieping:

Het appartement is gelegen op de tiende en allerhoogste verdieping dus geen bovenburen. We komen binnen middels de entree die toegang verleent tot vrijwel alle vertrekken, te starten in de woonkamer. Woonkamer Vanuit de hal kom je binnen in de lichte woonkamer. De ruimte is netjes afgewerkt met een lichte laminaatvloer en gestucte wanden- en plafonds. Daarnaast zorgt de grote raampartij in combinatie met de deur naar het fijne balkon voor een aangename hoeveelheid binnenvallend daglicht én uiteraard een fraai uitzicht.

### Keuken:

De keuken staat in open verbinding met de woonkamer. Het geheel is geplaatst in een praktische U-opstelling en voorzien van diverse kasten en lades waardoor je niets te kort zult komen aan werk- en opbergruimte. Uiteraard is ook aan het nodige kookcomfort gedacht, te noemen een 4-pits gaskookplaat, afzuigkap, koel/vries combi en een vaatwasser.

### Slaapkamer:

Aan de voorzijde van het appartement is de slaapkamer gesitueerd. De ruimte is van goed formaat, lekker licht en voorzien van neutrale wanden en een laminaatvloer. Tevens is het raam voorzien van een (elektrisch) rolluik.

#### Badkamer:

De badkamer is grotendeels betegeld en heeft een verzorgde uitstraling. De indeling bestaat uit een toilet, douchecabine met thermostaatkraan, vaste wastafel en de aansluiting voor de wasmachine.

#### Balkon:

De woonkamer verleent toegang tot het ruime balkon dat is gelegen op het zonnige westen. Op het balkon is voldoende ruimte om een gezellig zitje neer te zetten waar je optimaal van het buitenleven én het panoramisch uitzicht kunt genieten.

#### Kenmerken:

- Het gehele appartement is voorzien van dubbele beglazing.
- De servicekosten bedragen ca. €91,- per maand; -
- Voorschot stookkosten bedragen ca. € 78,- per maand.
- Het appartement is gunstig gelegen. Zo vind je alle nodige voorzieningen nabij. Denk bijvoorbeeld aan diverse winkels, scholen en WoenselXL. Tevens is er een goede aansluiting op diverse snelwegen.

#### Algemene informatie:

De vermelde informatie is van algemene aard en is niet meer dan een uitnodiging om in onderhandeling te treden. De informatie, waaronder plattegronden en maatvoering, is met zorg samengesteld (maar deze kunnen afwijken van de werkelijkheid) en uit ons inziens betrouwbare bron afkomstig. Ten aanzien van de juistheid ervan, kunnen wij echter geen aansprakelijkheid aanvaarden.

#### Bankgarantie:

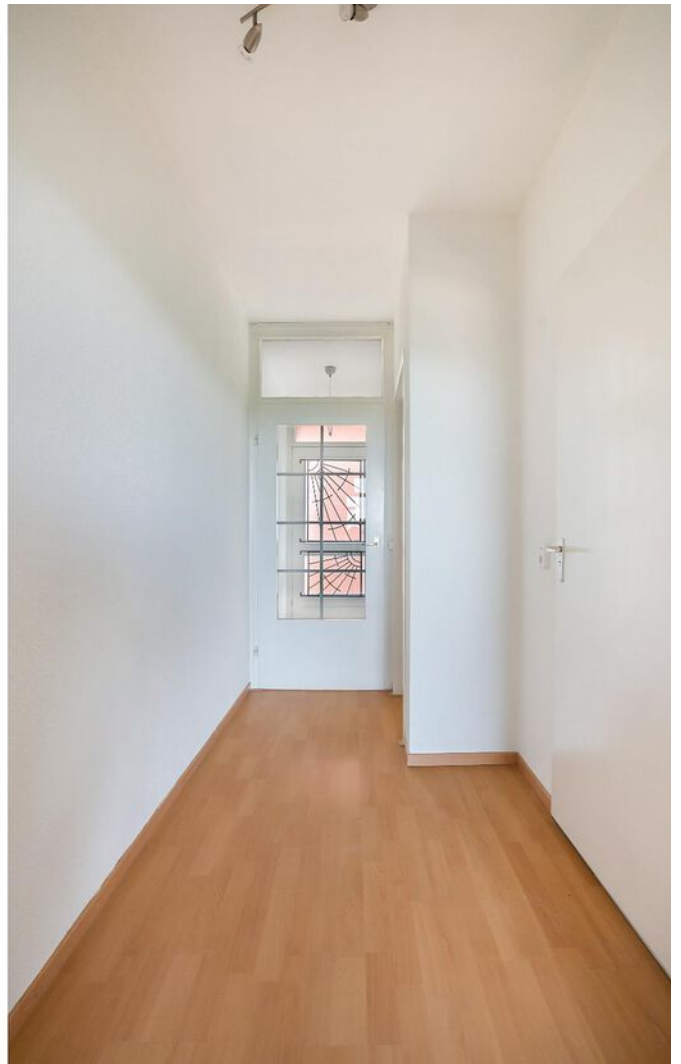
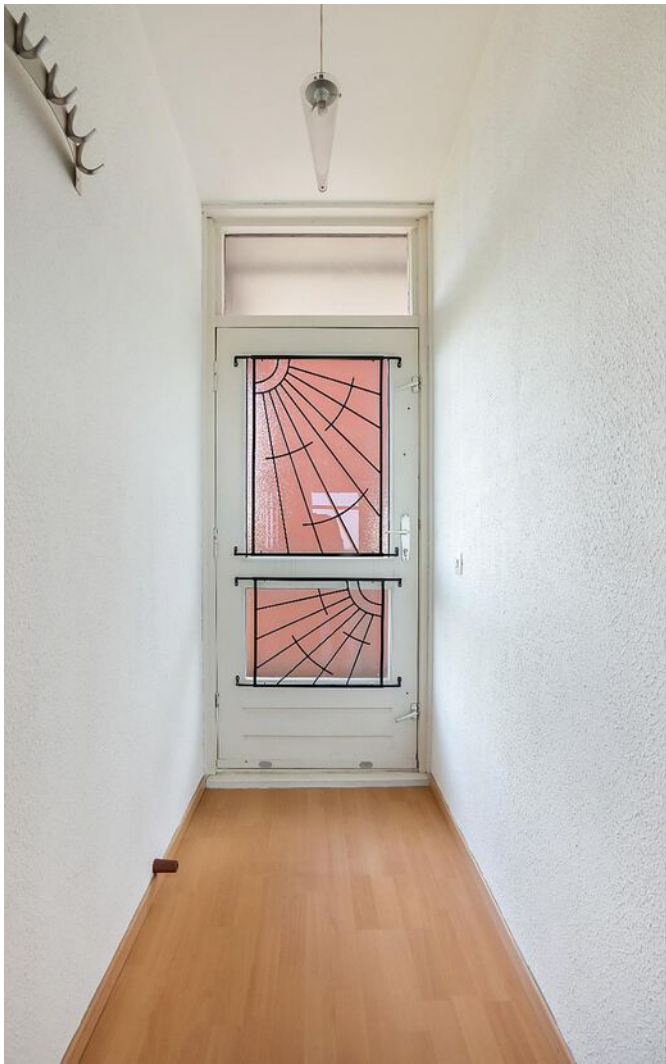
Tot zekerheid van de nakoming van de verplichtingen van de koopovereenkomst dient de kopende partij, na het tot stand komen van de koopovereenkomst, een bankgarantie c.q. een waarborgsom van 10% van de koopsom te stellen bij de notaris.

#### Meetclausule:

Deze woning is door een extern bouwkundig bureau volgens de NEN 2580 norm ingemeten. Ondanks dat de in meting met de grootste zorgvuldigheid is uitgevoerd kunnen wij hieromtrent geen enkele vorm van aansprakelijkheid aanvaarden.













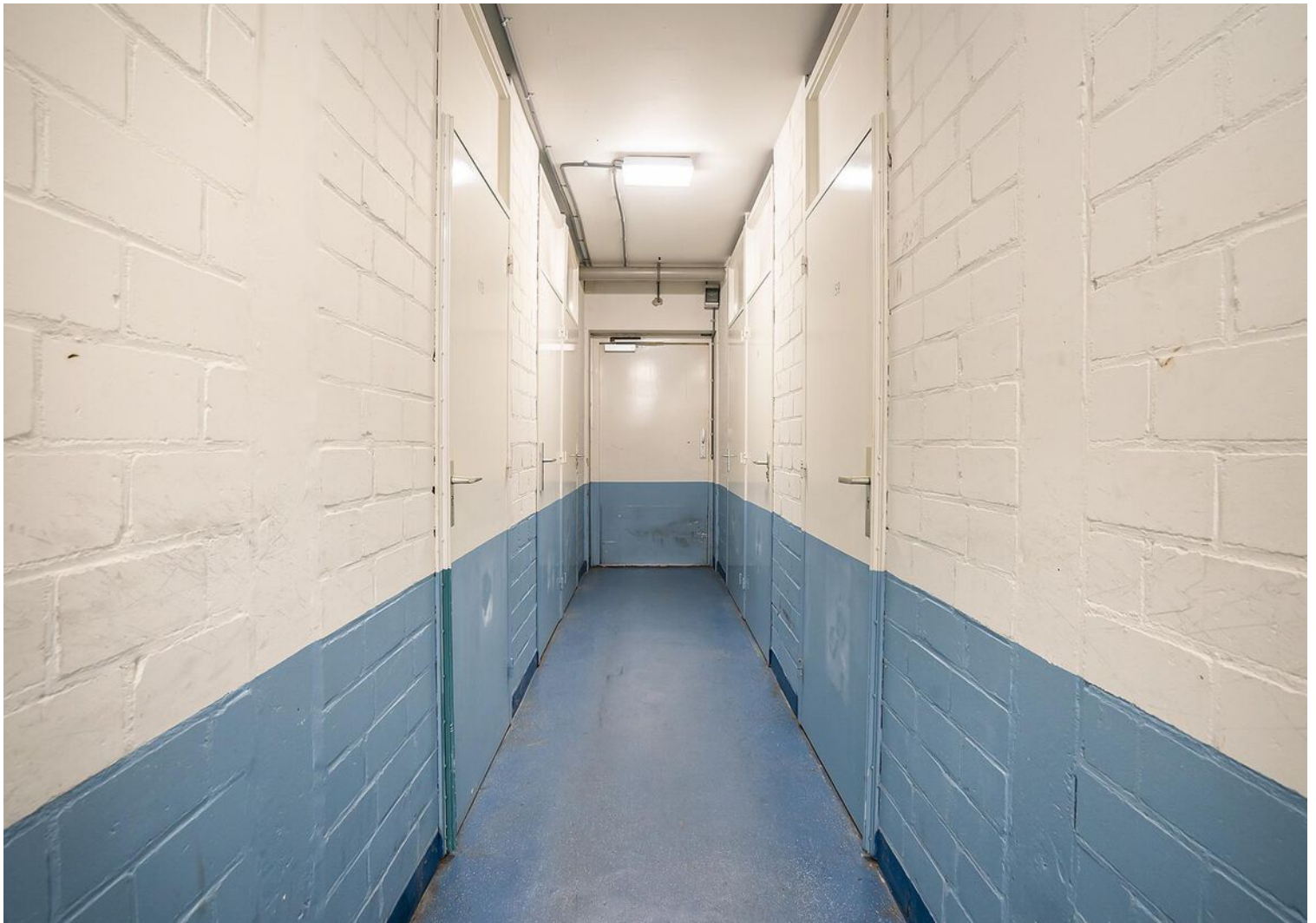








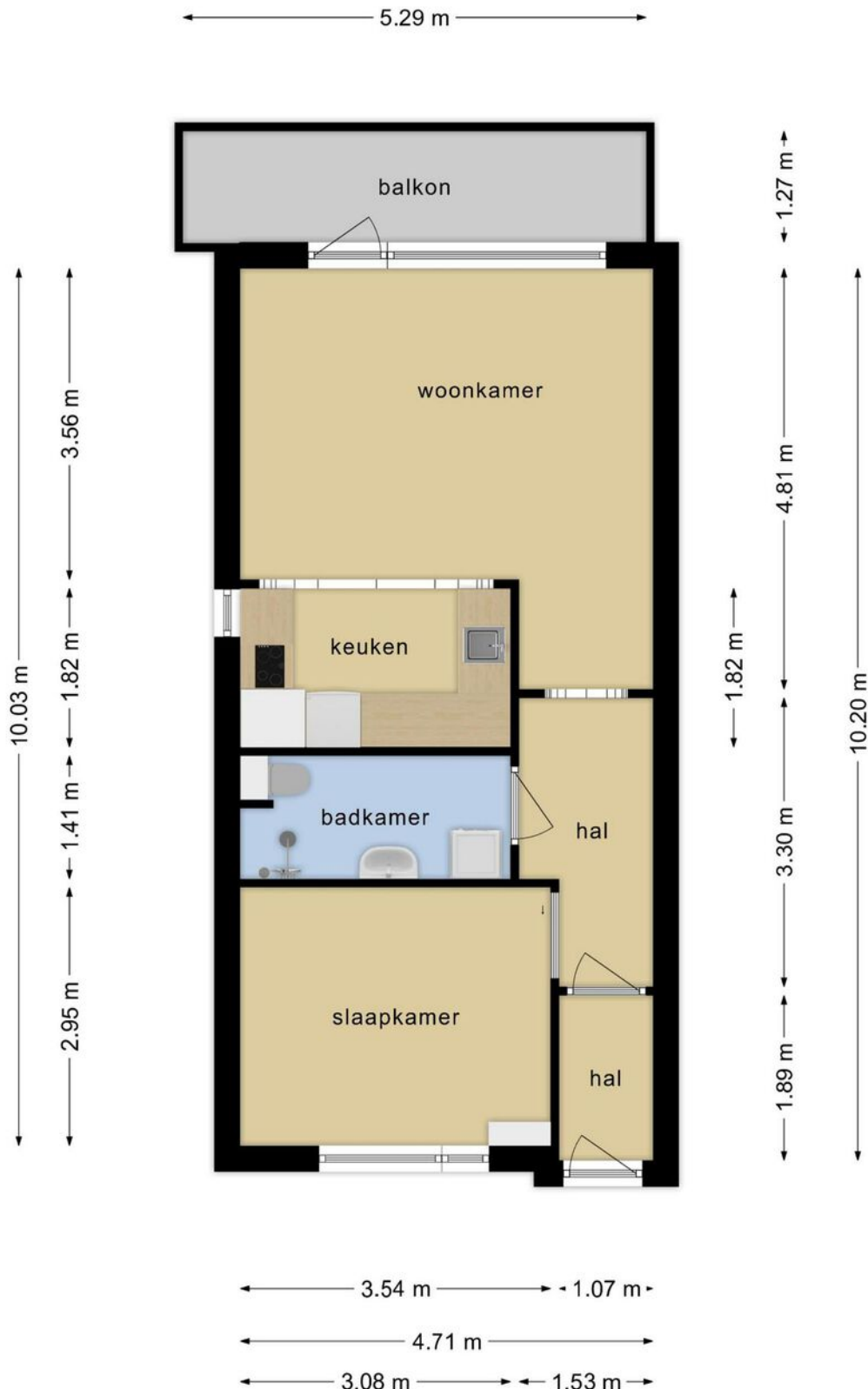






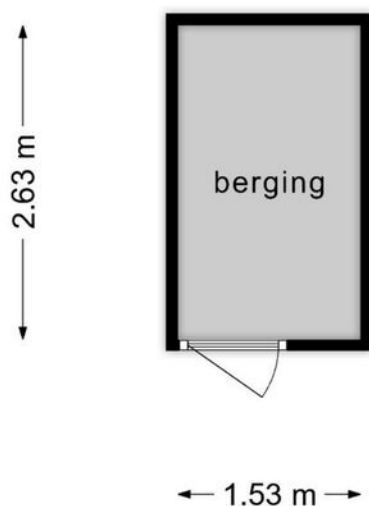


# Plattegrond



**Deze plattegronden zijn opgemaakt voor indicatieve doeleinden.  
Hieraan kunnen geen rechten worden ontleend.**

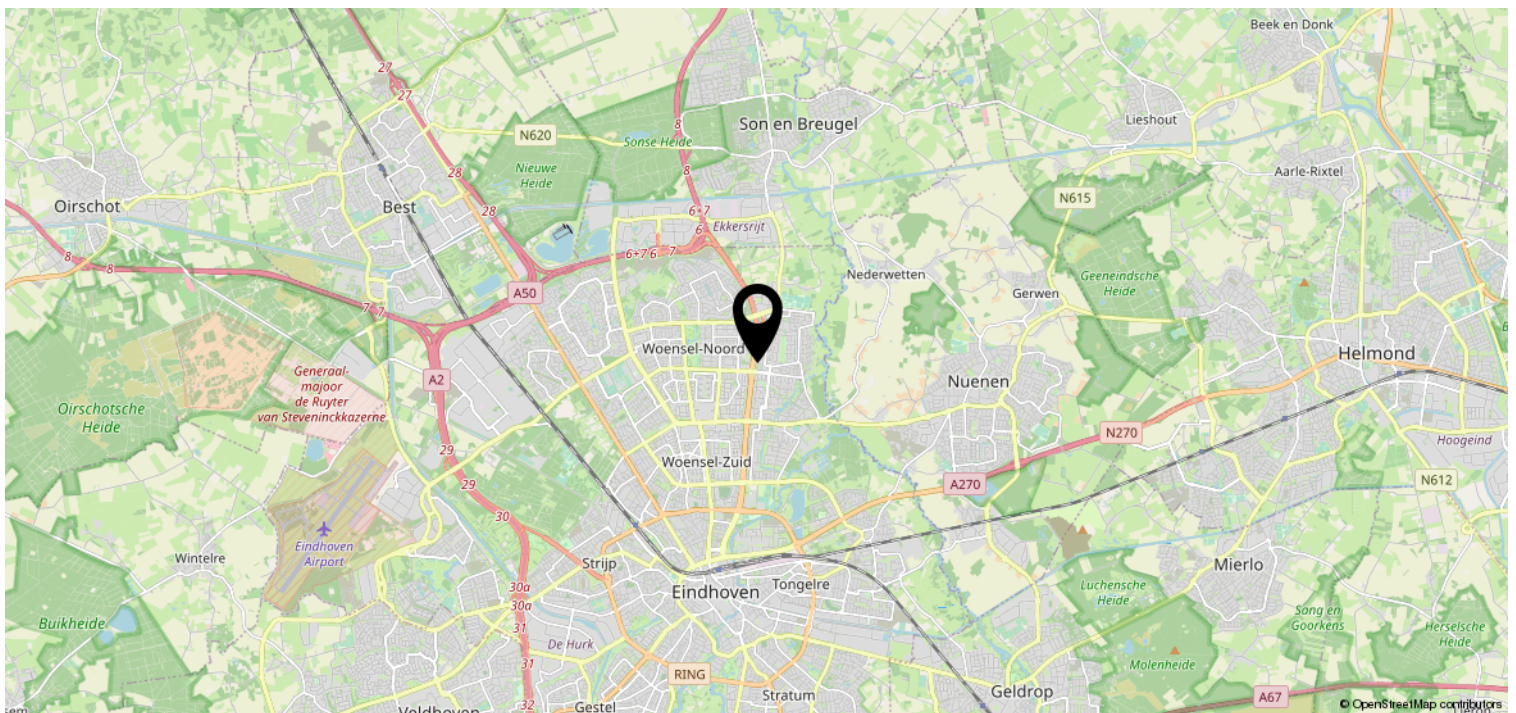
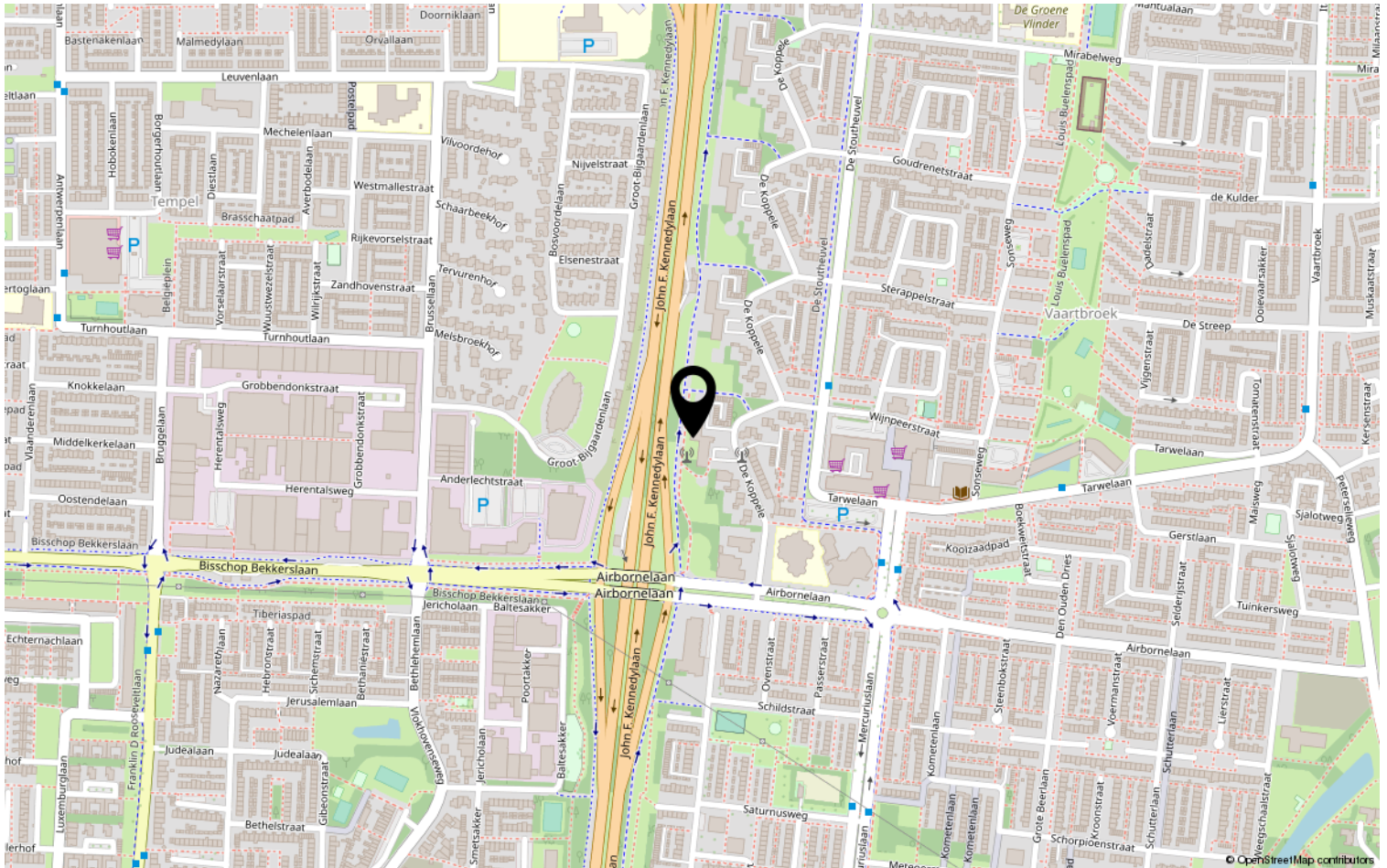
# Plattegrond



**Deze plattegronden zijn opgemaakt voor indicatieve doeleinden.  
Hieraan kunnen geen rechten worden ontleend.**

# Kadastrale kaart

# Locatie op de kaart



# Lijst van zaken

	Blijft achter	Gaat mee	Ter overname	NVT
<b>Woning - Interieur</b>				
(Voorzet) openhaard met toebehoren				X
Allesbrander				X
Houtkachel				X
(Gas)kachels				X
Designradiator(en)				X
Radiatorafwerking				X
Verlichting, te weten				
- inbouwspots/dimmers	X			
- opbouwspots/armaturen/lampen/dimmers	X			
- losse (hang)lampen	X			
-				X
-				X
(Losse)kasten, legplanken, te weten				
- Plankje aan wand naast keuken	X			
- Tafeltje naast keuken	X			
Raamdecoratie/zonwering binnen, te weten				
- gordijnrails	X			
- gordijnen				X
- overgordijnen				X
- vitrages				X
- rolgordijnen	X			
- lamellen				X
- jaloezieën				X
- (losse) horren/rolhorren				X
-				X
-				X
Vloerdecoratie, te weten				
- vloerbedekking				X
- parketvloer				X
- houten vloer(delen)				X
- laminaat	X			
- plavuizen				X
-				X



# Lijst van zaken

	Blijft achter	Gaat mee	Ter overname	NVT
<b>Woning - Sanitair/sauna</b>				
Sauna met toebehoren				X
				X
				X
Toilet met de volgende toebehoren				
- toilet				X
- toiletrolhouder				X
- toiletborstel(houder)				X
- fontein				X
-				X
-				X
Badkamer met de volgende toebehoren				
- ligbad				X
- jacuzzi/whirlpool				X
- douche (cabine/scherm)	X			
- stoomdouche (cabine)				X
- wastafel	X			
- wastafelmeubel	X			
- planchet				X
- toiletkast				X
- toilet	X			
- toiletrolhouder	X			
- toiletborstel(houder)				X
- Wasmachine			X	
- Droger			X	
<b>Woning - Exterieur/installaties/ veiligheid/energiebesparing</b>				
Schotel/antenne				X
Brievenbus	X			
Kluis				X
(Voordeur)bel	X			
Alarminstallatie				X
(Veiligheids)sloten en overige inbraakpreventie				X
Rookmelders	X			
(Klok)thermostaat				X
Airconditioning				X

# Lijst van zaken

	Blijft achter	Gaat mee	Ter overname	NVT
Screens				X
Rolluiken	X			
Zonwering buiten				X
Telefoonaansluiting/internetaansluiting	X			
Veiligheidsschakelaar wasautomaat				X
Waterslot wasautomaat				X
Zonnepanelen				X
Oplaadpunt elektrische auto				X
				X
				X
				X
				X
				X
Warmwatervoorziening, te weten				
- CV-installatie				X
- boiler				X
- geiser				X
-				X
-				X
-				X
Isolatievoorzieningen (voorzetramen/ radiatorfolie etc.), te weten				
-				X
-				X
<b>Tuin - Inrichting</b>				
Tuinaanleg/bestrating				X
Beplanting				X
				X
<b>Tuin - Verlichting/installaties</b>				
Buitenverlichting				X
Tijd- of schemerschakelaar/ bewegingsmelder				X
				X
<b>Tuin - Bebouwing</b>				
Tuinhuis/buitenberging				X



# Lijst van zaken

	Blijft achter	Gaat mee	Ter overname	NVT
Kasten/werkbank in tuinhuis/berging				X
(Broei)kas				X
				X
				X
<b>Tuin - Overig</b>				
Overige tuin, te weten				
- (sier)hek				X
- vlaggenmast(houder)				X
- Tweetal houten stoeltjes (plus bijbehorende kussentjes) op balkon		X		
- Tuinkastje op balkon		X		
<b>Overig - Contracten</b>				
CV: Nee				
Boiler: Nee				
Zonnepanelen: Nee				

# Heeft u interesse?



Aalsterweg 224  
5644 RJ Eindhoven

0402457844 | [info@dhvc.nl](mailto:info@dhvc.nl)  
[www.dhvc.nl](http://www.dhvc.nl)