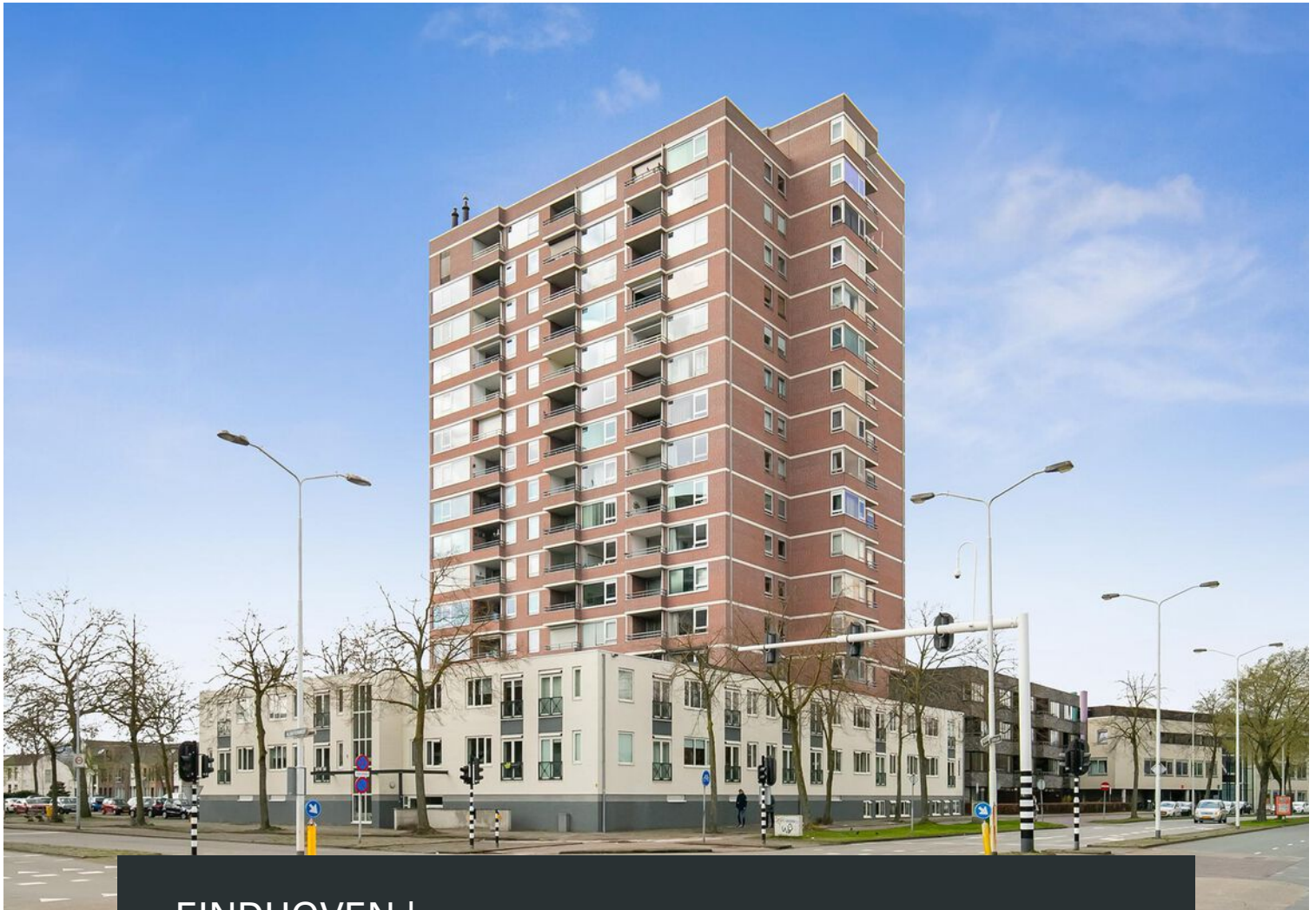


Eigentijds wonen



EINDHOVEN | de Greide 23

vraagprijs € 345.000 k.k.



0402457844 | info@dhvc.nl
www.dhvc.nl

Kenmerken & specificaties



Bouwjaar:	1977
Soort:	portiekflat
Kamers:	4
Inhoud:	271 m ³
Woonoppervlakte:	83 m ²
Gebouwsgebonden buitenruimte	7 m ²
Externe bergingruimte	21 m ²
Verwarming:	blokverwarming
Isolatie:	dubbel glas
Energie label:	D

Omschrijving

DHVC Vastgoed biedt u aan; Fraai en ruim opgezet 3-kamer appartement met eigen parkeerplaats gelegen op een gewilde woonlocatie in appartementencomplex "de Greide" te Eindhoven. Het appartement beschikt o.a. over 2 slaapkamers, 2 balkons, moderne keuken, moderne badkamer en een ruime en lichte woonkamer met grote raampartijen.

Ligging:

Het appartement is gelegen in stadsdeel Woensel van de gemeente Eindhoven. Het appartement is zeer goed bereikbaar: zo zijn de binnenstad, de Woenselse Markt en het winkelcentrum Woensel XL binnen enkele minuten te bereiken. Tevens zijn de TU/e, Fontys Hogescholen, het Centraal Station en het Catharina ziekenhuis nabij het appartement gelegen. Daarnaast is de dichtstbijzijnde uitvalsweg in de nabije omgeving op slechts 6 minuten rijden. Het appartement ligt aan een openbare, onbetaalde parkeerplaats waar altijd wel een plekje te vinden is. Uw fiets kunt u kwijt in de gezamenlijke (brom-)fietsenberging of in uw eigen inpandige berging. Hier kunt u tevens extra spullen stallen die u niet gebruikt in het appartement. Op de 15e verdieping is een groot gezamenlijk dakterras gelegen. Deze is voor iedere bewoner toegankelijk en heeft een goede zonligging en een prachtig uitzicht over de gehele stad.

Indeling:

Begane grond:

Gemoderniseerde, overdekte entree met brievenbussen en intercominstallatie. Aansluitend de centrale hal met het trappenhuis, twee moderne liften en toegang tot een gezamenlijke fietsenberging waar tevens ook de oud papier container zich bevindt. Ook bevindt zich hier de ruime inpandige berging van 10m².

4e verdieping:

Vanaf de centrale hal op de begane grond komt u via de moderne liften (of trap) op deze woonlaag. De ruime hal geeft toegang tot 6 appartementen. De hal biedt toegang tot de 1e slaapkamer, toilet en de woonkamer.

Toiletruimte:

Moderne toiletruimte met staand closet en fonteintje. De toiletruimte is voorzien van een donkere tegelvloer en witte wandtegels.

Slaapkamer 1:

Vanuit de hal toegankelijk en geheel voorzien van vloerbedekking en grote raampartijen.

Woonkamer:

Vanuit de hal toegang tot de ruime en lichte living welke een prachtig uitzicht biedt en is gelegen aan de zuid-westzijde van het appartement. De woonkamer is voorzien van een praktische inbouwkast, grote raampartijen en is afgewerkt met stucwerk wanden en vloerbedekking.

Keuken:

Vanuit de woonkamer toegang tot de moderne half-open keuken welke is geplaatst in een U-opstelling en is voorzien van alle denkbare inbouw-apparatuur zoals; een groot formaat gaskookplaat met wokbrander, afzuigschouw, rvs spoelbak, vaatwasser, oven, magnetron en een koel/vries combi. De keuken is afgewerkt met hoogglans witte kasten en lades en een donker composiet keukenblad. Vanuit de keuken middels een loopdeur toegang tot het 1e balkon.

Slaapkamer 2:

Deze slaapkamer ligt langs de woonkamer en is de meest ruime slaapkamer. De kamer is tevens voorzien van vloerbedekking en een grote raampartij met schuifpui, welke toegang verschaft tot het ruime 2e balkon.

Badkamer:

Fraaie en moderne badkamer welke volledig is betegeld en voorzien van een douchecabine met glazen deuren, wastafel met bijpassend meubel en spiegelkast. Verder in de badkamer bevinden zich de aansluitingen voor de wasmachine/droger welke keurig is afgeschermd met een glazen wand.

Parkeerplaats:

Het appartement wordt aangeboden met een eigen parkeerplaats in de ondergelegen parkeerkelder.

Kenmerken:

- Het appartement is gelegen op een gewilde woonlocatie in stadsdeel Woensel zuid, op korte afstand van Eindhoven Centrum, Centraal Station, Winkelcentrum Woensel, Catharina-Ziekenhuis, TU-Eindhoven, de Woenselse Markt aan de Kruisstraat, sportaccommodaties en uitvalswegen.
- Ruime, eigen bergruimte op de begane grond van ca. 10m²
- Eigen parkeerplaats in de parkeerkelder en tevens voldoende parkeergelegenheid op de openbare parkeerplaats voor het gebouw
- Ontvangsthal en liftinstallatie tussentijds gemoderniseerd.
- Afgesloten fietsenstalling voor bewoners van de Greide
- De servicekosten bedragen ca. € 176,12 euro per maand.
- het complex wordt uitstekend onderhouden door een gezonde en actieve VvE.
- Alle bewoners hebben toegang tot het centrale dakterras op de 15e verdieping met prachtig uitzicht.











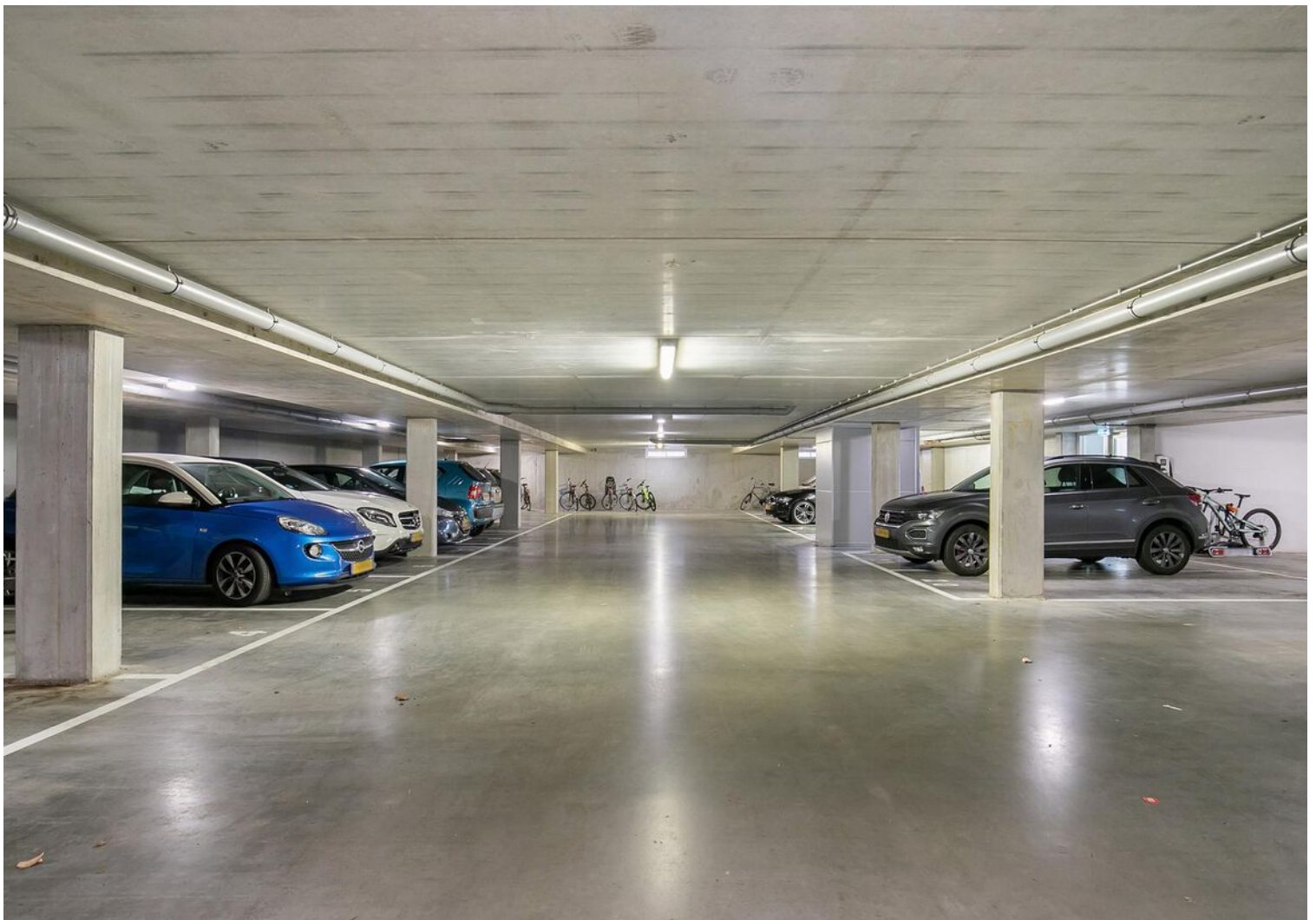












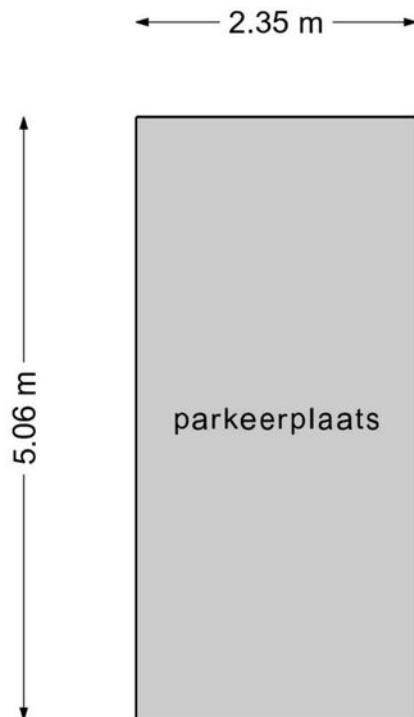


Plattegrond



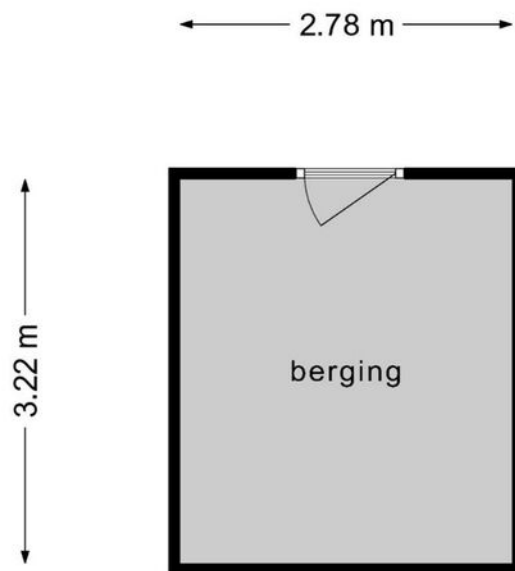
Deze plattegronden zijn opgemaakt voor indicatieve doeleinden.
Hieraan kunnen geen rechten worden ontleend.

Plattegrond



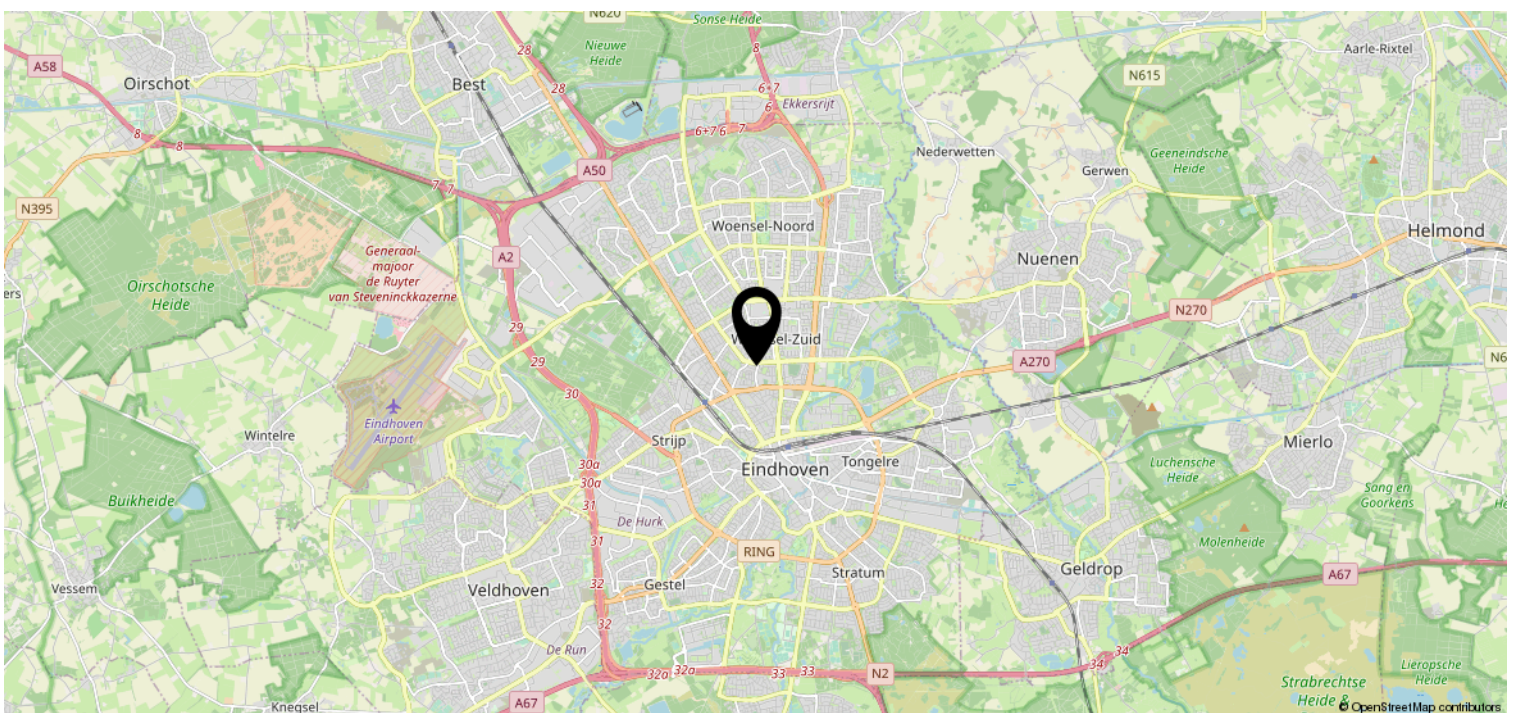
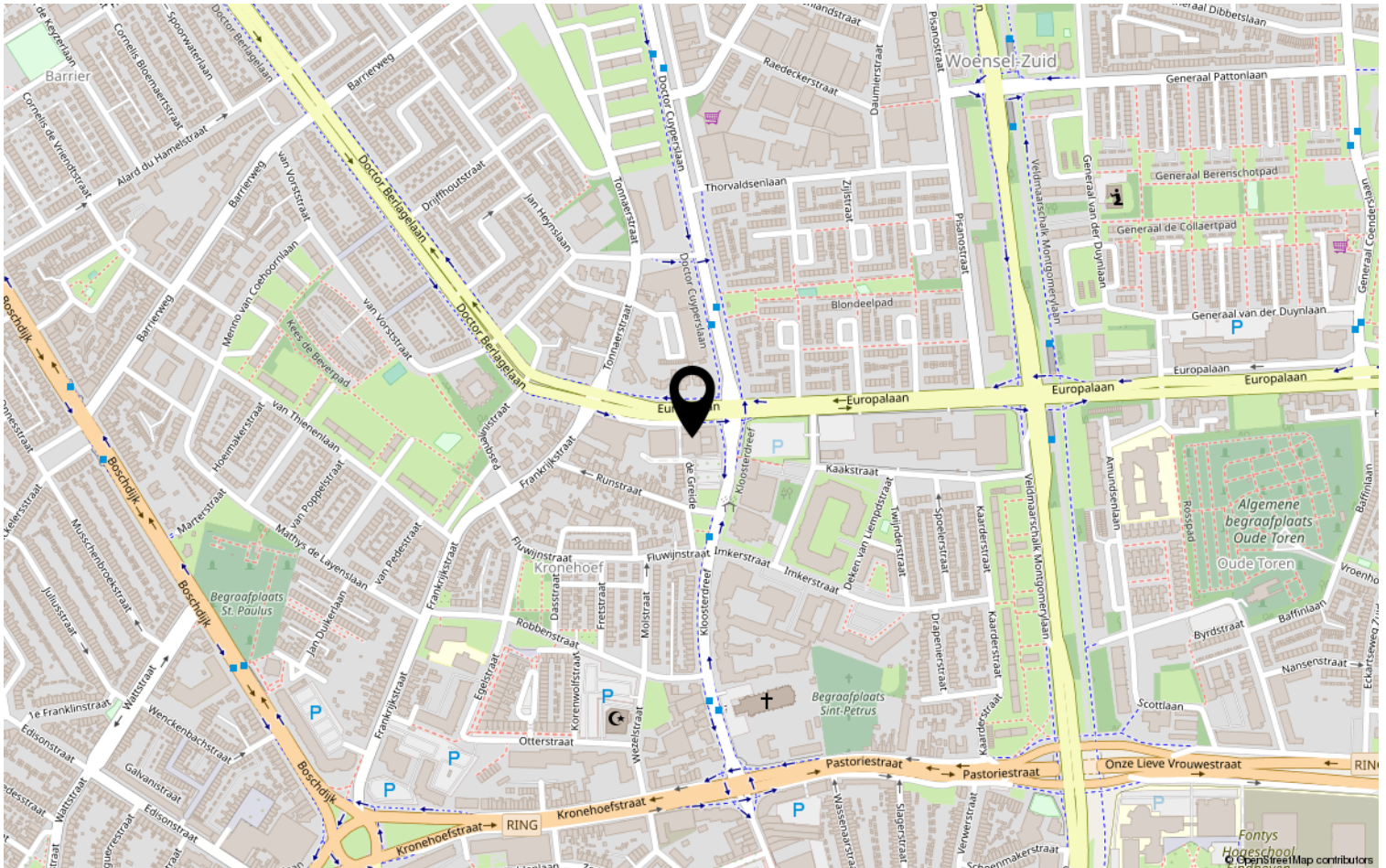
**Deze plattegronden zijn opgemaakt voor indicatieve doeleinden.
Hieraan kunnen geen rechten worden ontleend.**

Plattegrond



**Deze plattegronden zijn opgemaakt voor indicatieve doeleinden.
Hieraan kunnen geen rechten worden ontleend.**

Locatie op de kaart



Lijst van zaken

	Blijft achter	Gaat mee	Ter overname	NVT
Woning - Interieur				
(Voorzet) openhaard met toebehoren				X
Allesbrander				X
Houtkachel				X
(Gas)kachels				X
Designradiator(en)				X
Radiatorafwerking				X
Verlichting, te weten				
- inbouwspots/dimmers				X
- opbouwspots/armaturen/lampen/dimmers				X
- losse (hang)lampen			X	
-				X
-				X
(Losse)kasten, legplanken, te weten				
- Alle kasten			X	
-				X
Raamdecoratie/zonwering binnen, te weten				
- gordijnrails				X
- gordijnen				X
- overgordijnen				X
- vitrages				X
- rolgordijnen				X
- lamellen			X	
- jaloezieën				X
- (losse) horren/rolhorren	X			
-				X
-				X
Vloerdecoratie, te weten				
- vloerbedekking	X			
- parketvloer				X
- houten vloer(delen)				X
- laminaat				X
- plavuizen	X			
-				X

Lijst van zaken

	Blijft achter	Gaat mee	Ter overname	NVT
Woning - Sanitair/sauna				
Sauna met toebehoren				X
				X
				X
Toilet met de volgende toebehoren				
- toilet	X			
- toiletrolhouder	X			
- toiletborstel(houder)				X
- fontein	X			
-				X
-				X
Badkamer met de volgende toebehoren				
- ligbad				X
- jacuzzi/whirlpool				X
- douche (cabine/scherm)	X			
- stoomdouche (cabine)				X
- wastafel	X			
- wastafelmeubel	X			
- planchet	X			
- toiletkast				X
- toilet				X
- toiletrolhouder				X
- toiletborstel(houder)				X
-				X
-				X
Woning - Exterieur/installaties/ veiligheid/energiebesparing				
Schotel/antenne				X
Brievenbus				X
Kluis				X
(Voordeur)bel	X			
Alarminstallatie				X
(Veiligheids)sloten en overige inbraakpreventie				X
Rookmelders				X
(Klok)thermostaat				X
Airconditioning	X			

Lijst van zaken

	Blijft achter	Gaat mee	Ter overname	NVT
Screens				X
Rolluiken				X
Zonwering buiten	X			
Telefoonaansluiting/internetaansluiting				X
Veiligheidsschakelaar wasautomaat				X
Waterslot wasautomaat				X
Zonnepanelen				X
Oplaadpunt elektrische auto				X
				X
				X
				X
				X
				X
Warmwatervoorziening, te weten				
- CV-installatie				X
- boiler				X
- geiser				X
-				X
-				X
-				X
Isolatievoorzieningen (voorzetramen/ radiatorfolie etc.), te weten				
-				X
-				X
Tuin - Inrichting				
Tuinaanleg/bestrating				X
Beplanting				X
				X
Tuin - Verlichting/installaties				
Buitenverlichting				X
Tijd- of schemerschakelaar/ bewegingsmelder				X
				X
Tuin - Bebouwing				
Tuinhuis/buitenberging				X

Lijst van zaken

	Blijft achter	Gaat mee	Ter overname	NVT
Kasten/werkbank in tuinhuis/berging				X
(Broei)kas				X
				X
				X
Tuin - Overig				
Overige tuin, te weten				
- (sier)hek				X
- vlaggenmast(houder)				X
-				X
-				X
Overig - Contracten				
CV: Nee				
Boiler: Nee				
Zonnepanelen: Nee				

Heeft u interesse?



Aalsterweg 224
5644 RJ Eindhoven

0402457844 | info@dhvc.nl
www.dhvc.nl