

Eigentijds wonen



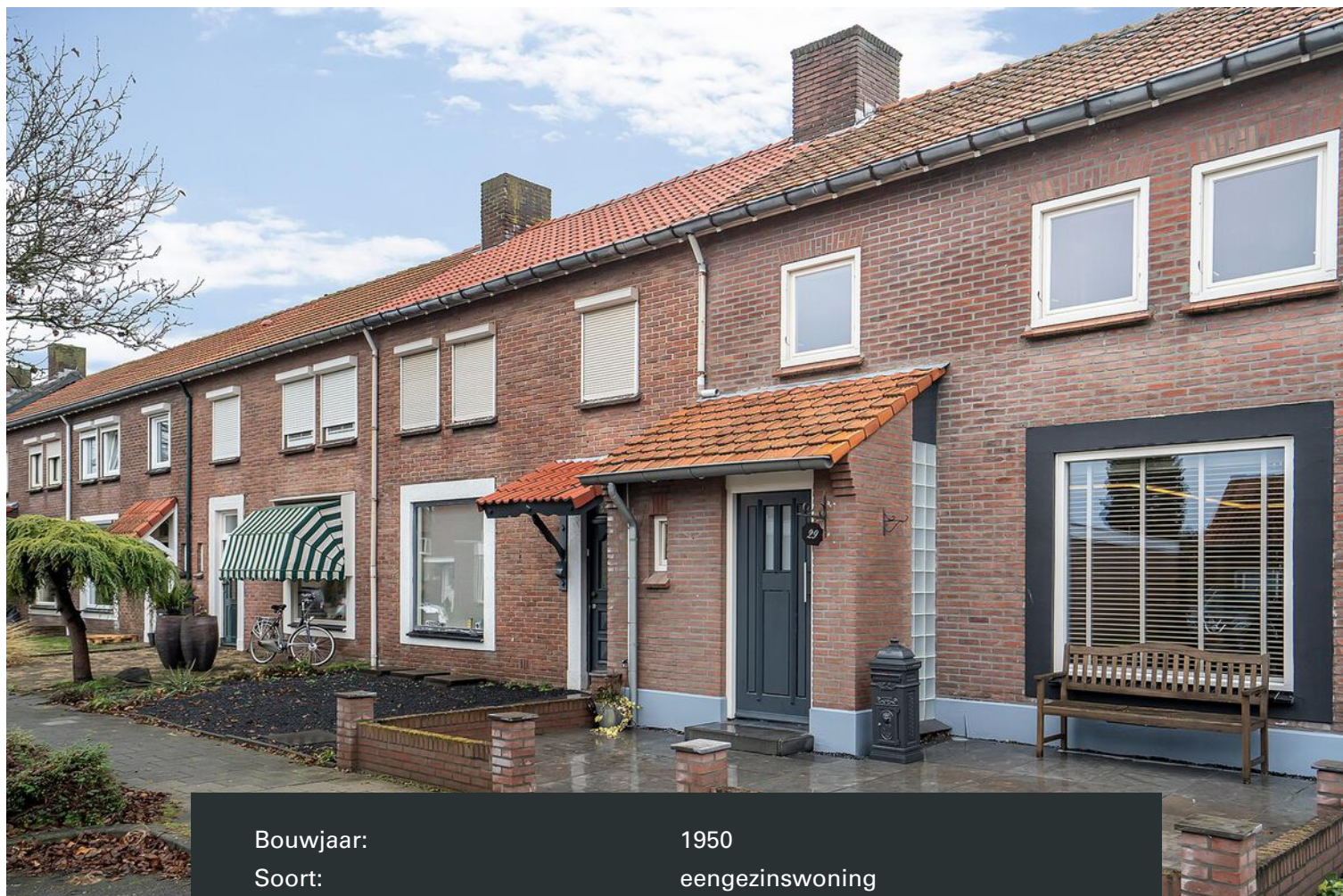
GELDROP | Willem Knaapenstraat 29

vraagprijs € 325.000 k.k.



0402457844 | info@dhvc.nl
www.dhvc.nl

Kenmerken & specificaties



Bouwjaar:	1950
Soort:	eengezinswoning
Kamers:	4
Inhoud:	390 m ³
Woonoppervlakte:	102 m ²
Perceeloppervlakte:	205 m ²
Overige inpandige ruimte:	7 m ²
Gebouwgebonden buitenruimte:	16 m ²
Externe bergruimte:	20 m ²
Verwarming:	c.v.-ketel
Isolatie:	dubbel glas
Energie label:	C

Omschrijving

DHVC Vastgoed biedt u aan: Willem Knaapenstraat 29, Geldrop

Wow! Aan de Willem Knaapenstraat 29 in Geldrop ligt deze op en top verzorgde tussenwoning. Hier bevinden zich een riante doorzon woonkamer met een charmante haard, een uitgebreide keuken en een luxe badkamer. In deze prachtige woning heb je alles bij de hand en kun je direct intrekken!

Deze waanzinnige tussenwoning is gelegen in het kindvriendelijke 'Braakhuizen-Zuid'. Je hebt hier alle wenselijke voorzieningen zoals supermarkten, gezellige restaurants, winkels, een tandarts en speeltuin op loopafstand. Daarnaast is de bereikbaarheid zeer goed met het openbare vervoer (bushaltes) en uitvalswegen (A270, N270, E34 en A67) in de buurt.

Begane grond

De woning is te betreden vanuit een met zorg aangelegde voortuin van waaruit je binnenkomt in een hal. Deze hal maakt direct duidelijk dat deze woning goed is onderhouden. Hier ligt een prachtige vloer en het geeft toegang tot een eerste verdieping, toilet en woonkamer.

Deze riante doorzon woonkamer is een sfeervolle leefruimte welke naadloos doorloopt vanuit de hal, heeft een charmante haard en er ligt een pvc-vloer. Daarnaast geeft de woonkamer doorgang naar een bijkeuken en keuken. De uitgebreide keuken, waar zich licht groene wanden en klassieke witte keukenkasten bevinden, heeft vanuit een moderne bar zicht op de woonkamer. Verder is deze keuken voorzien van een inbouw oven, gaskookplaat, afzuigkap inbouwkoelkast en een vaatwasser.

De bijkeuken is middels een glazen deur te betreden. In de lichte bijkeuken met skylight heb je veel natuurlijk daglicht inval en tref je lichtspots in het plafond, een wasmachine aansluiting, een droger aansluiting en een vriezer aan. Tevens kun je vanuit de bijkeuken een achtertuin en werkkamer betreden. Van deze werkkamer kun je uiteraard ook een hobbykamer maken of gebruiken als extra opbergruimte.

Eerste verdieping

Op de eerste verdieping, welke middels een bruine vaste trap is te betreden, bevindt zich een overloop met bruin kleurige wanden. Deze overloop biedt toegang tot twee slaapkamers en een badkamer. Deze riante badkamer met beige wand- en vloertegels is voorzien van een heerlijk bubbelbad, twee wastafels, een toilet en een douchecabine.

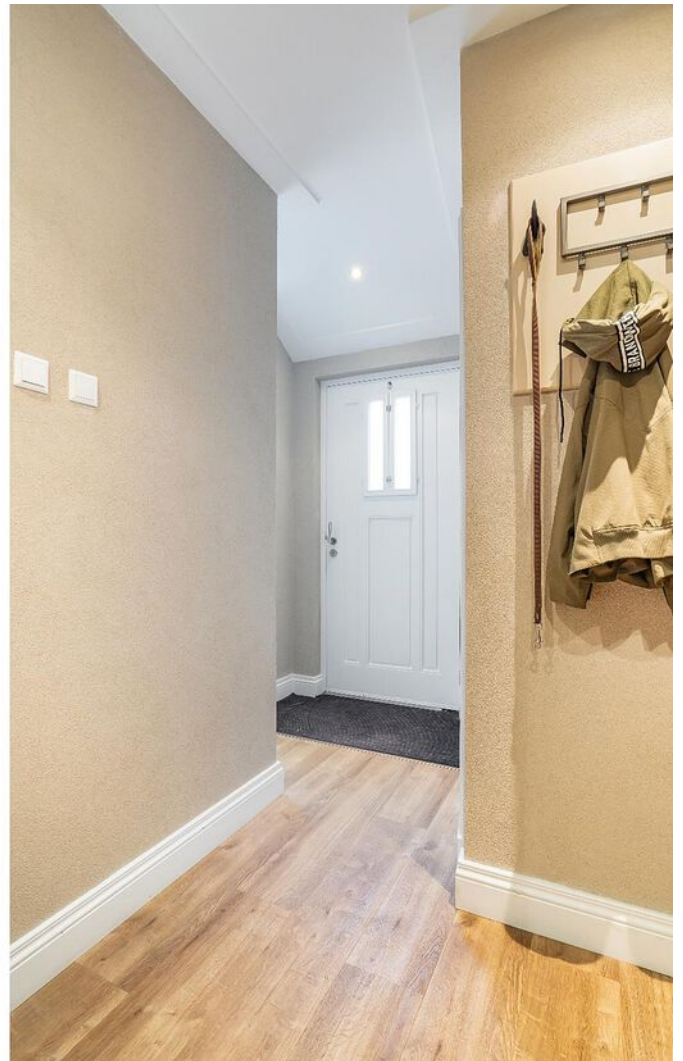
In de hoofdslaapkamer tref je een airco aan. Daarnaast is de andere slaapkamer als kinderkamer in te richten. Beide kamers zijn volwaardige slaapkamers.

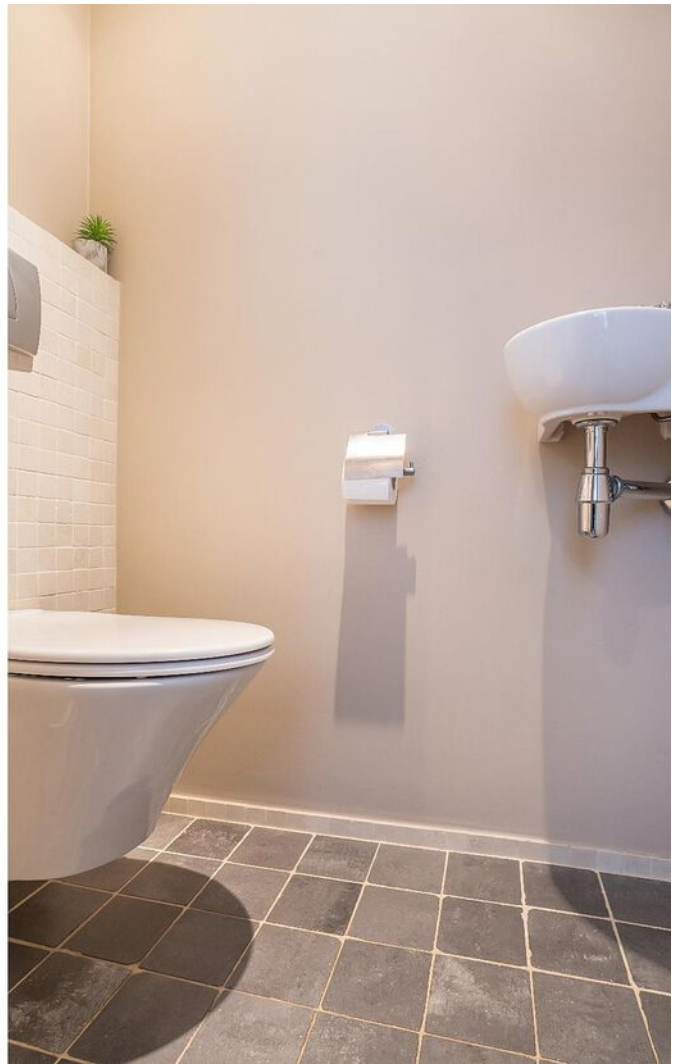
Buitenruimte

In de achtertuin bevinden zich een houten berging en fraaie veranda waaronder je heerlijk kunt dineren of loungen. Tevens is deze achtertuin erg onderhoudsvriendelijk dankzij de betegeling en biedt de tuin dankzij de houten schuttingen veel privacy.

Bijzonderheden

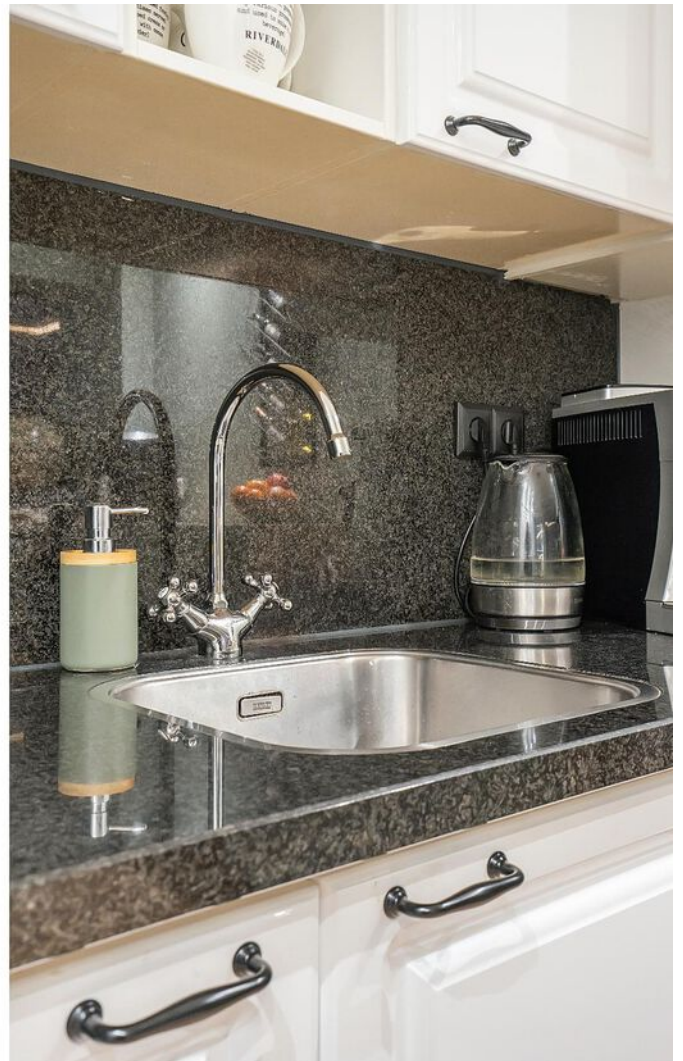
- Zeer goed onderhouden woning
- Kindvriendelijke buurt
- Twee slaapkamers
- Hoog voorzieningenniveau
- Houten berging
- Bushalte





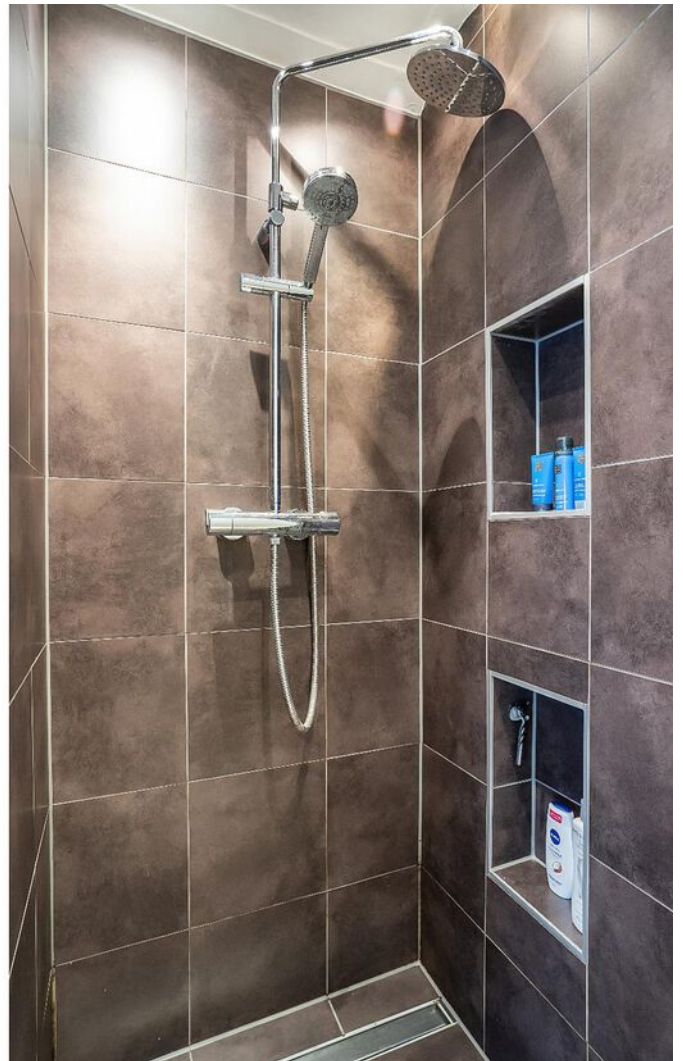
















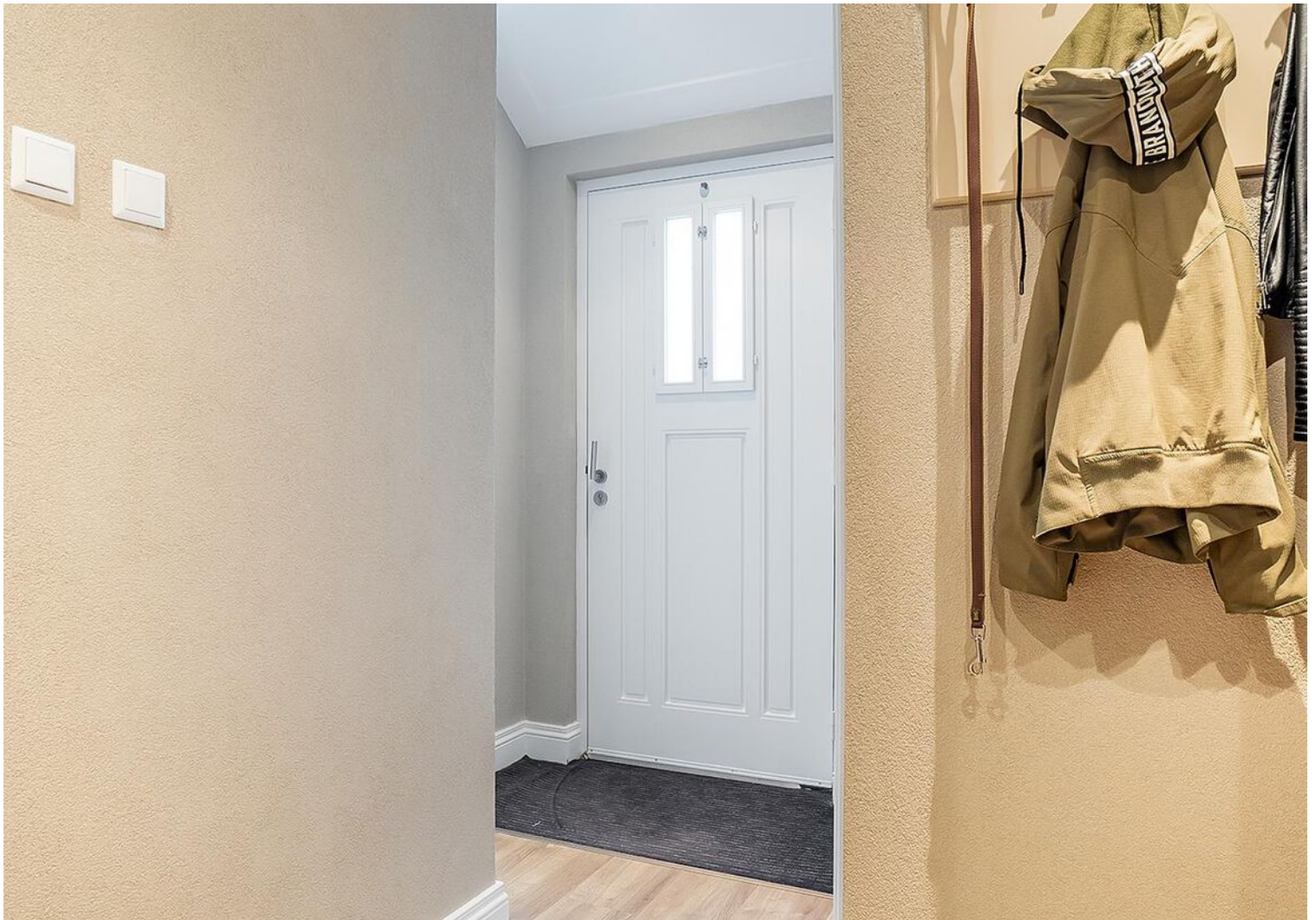






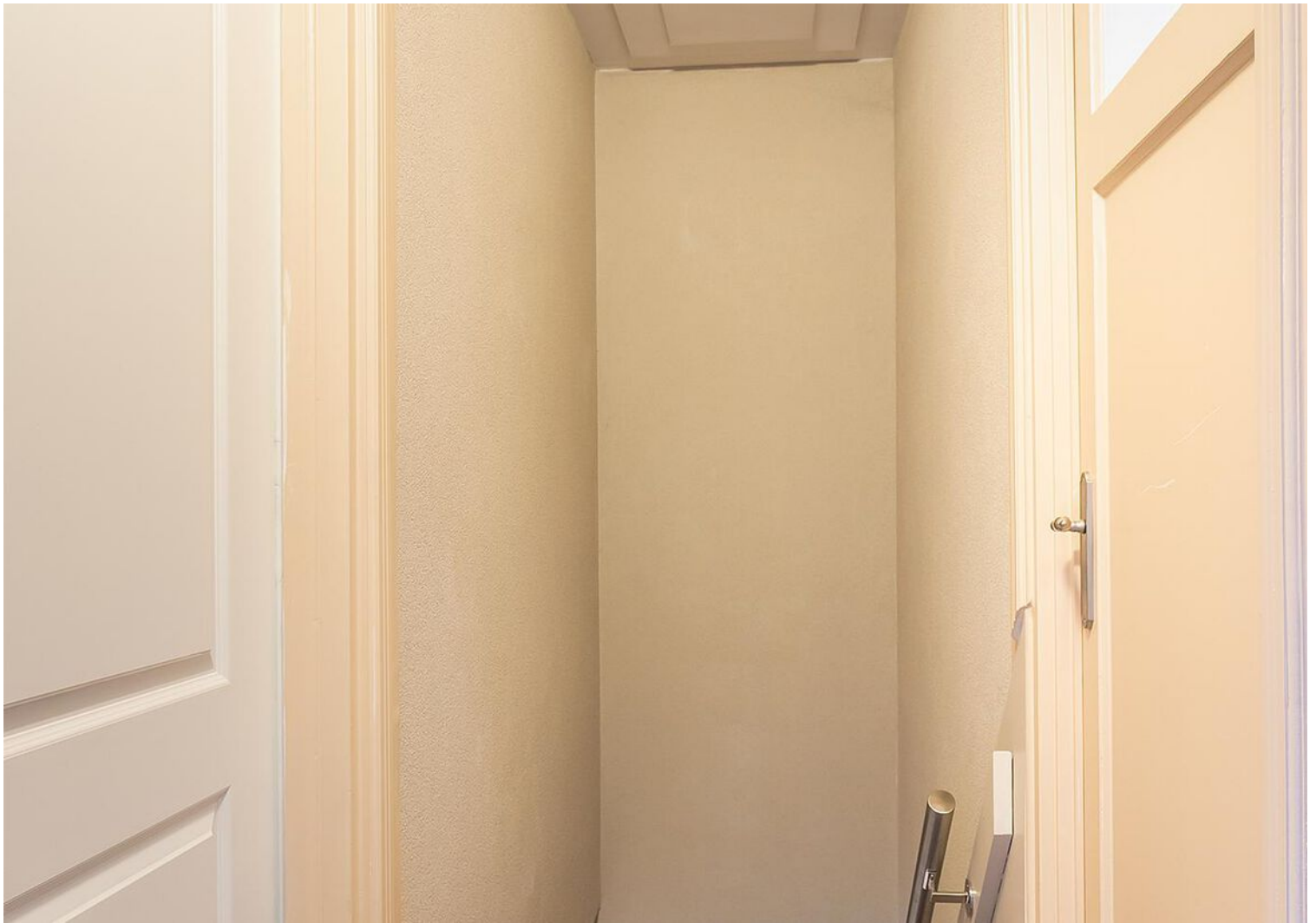














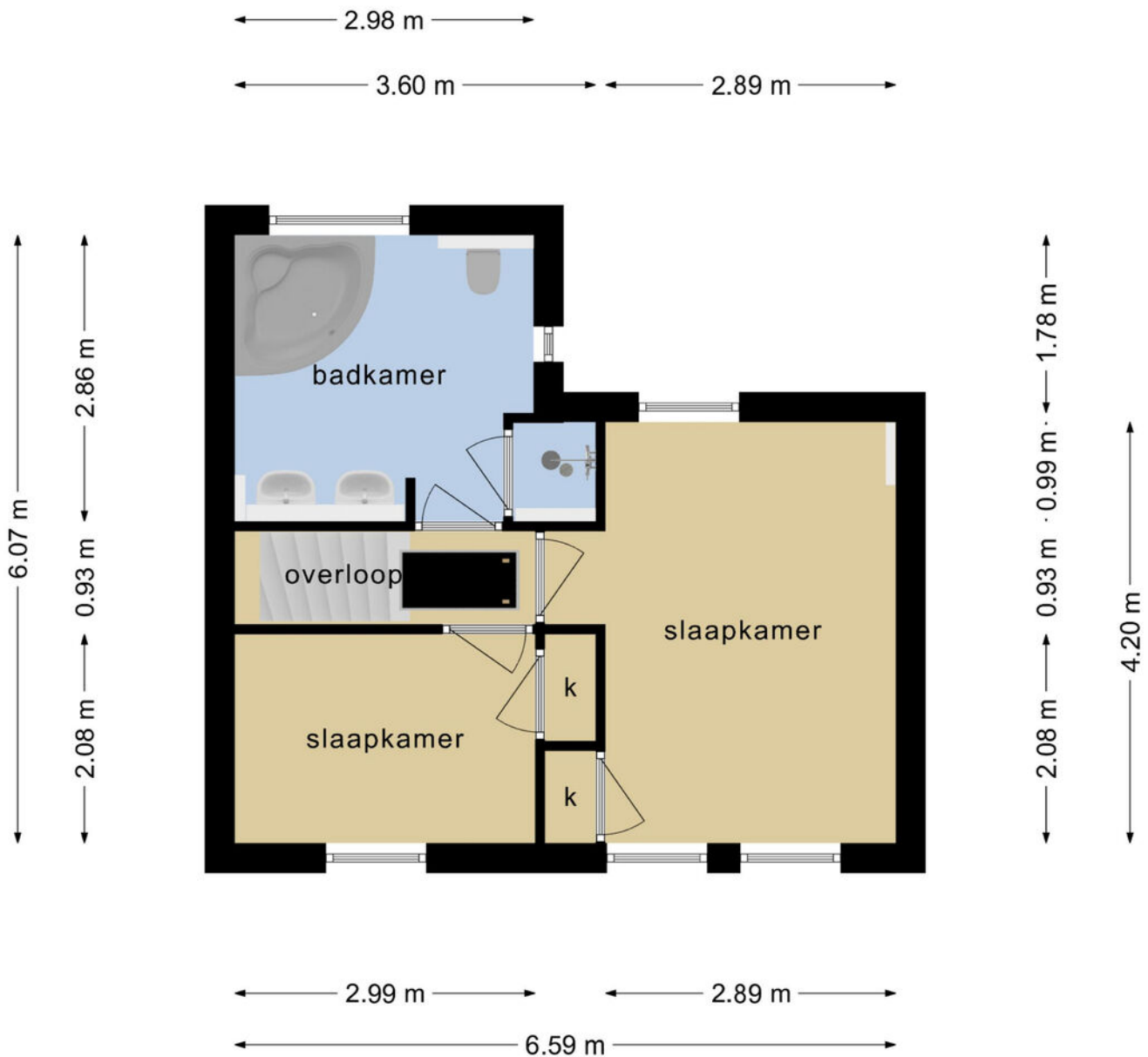


Plattegrond



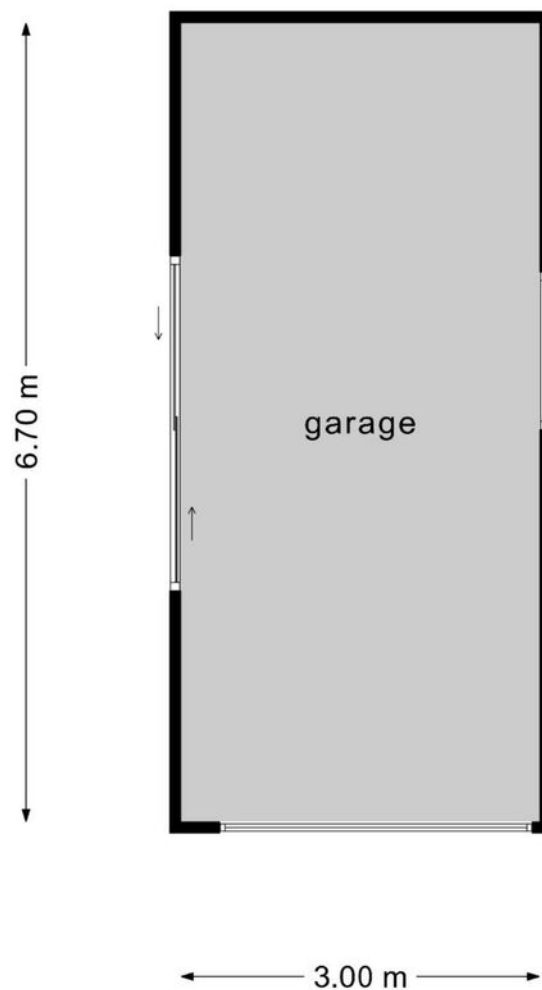
Deze plattegronden zijn opgemaakt voor indicatieve doeleinden.
Hieraan kunnen geen rechten worden ontleend.

Plattegrond



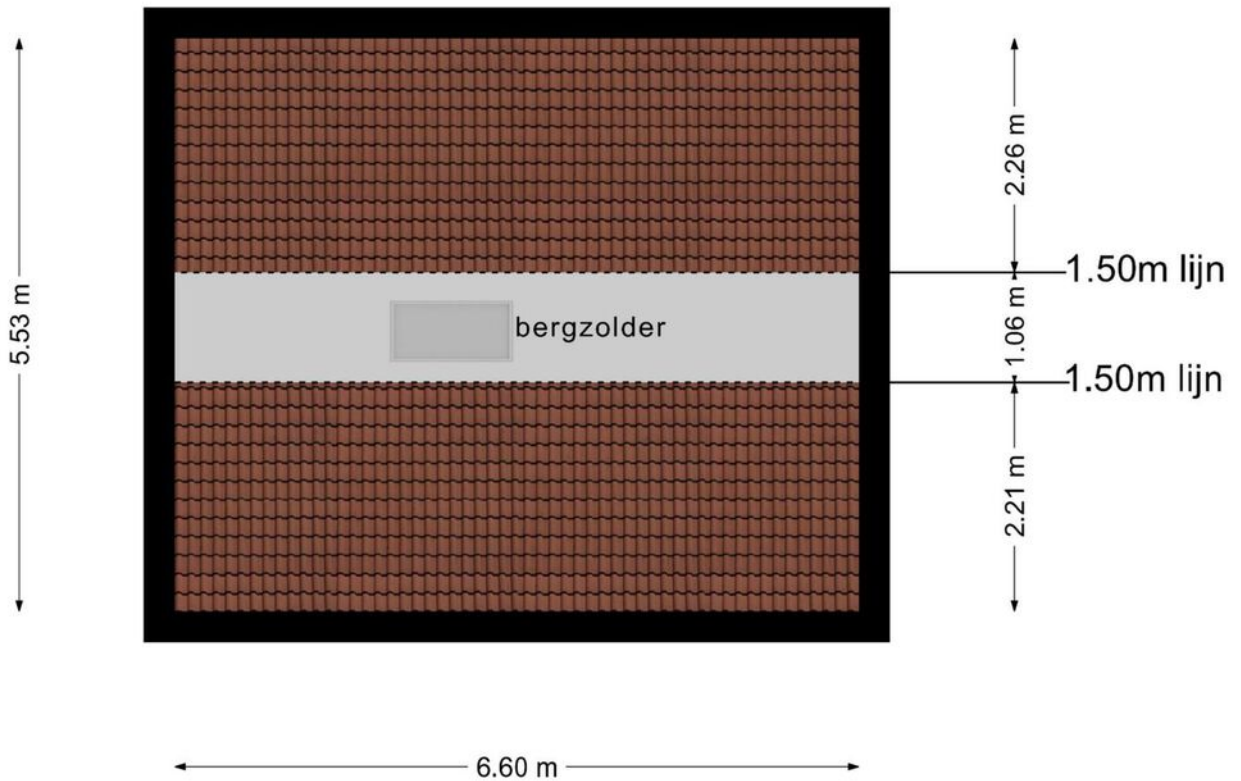
**Deze plattegronden zijn opgemaakt voor indicatieve doeleinden.
Hieraan kunnen geen rechten worden ontleend.**

Plattegrond



**Deze plattegronden zijn opgemaakt voor indicatieve doeleinden.
Hieraan kunnen geen rechten worden ontleend.**

Plattegrond



**Deze plattegronden zijn opgemaakt voor indicatieve doeleinden.
Hieraan kunnen geen rechten worden ontleend.**

Kadastrale kaart

Kadastrale kaart


Uw referentie: Willem Knaapenstr.29



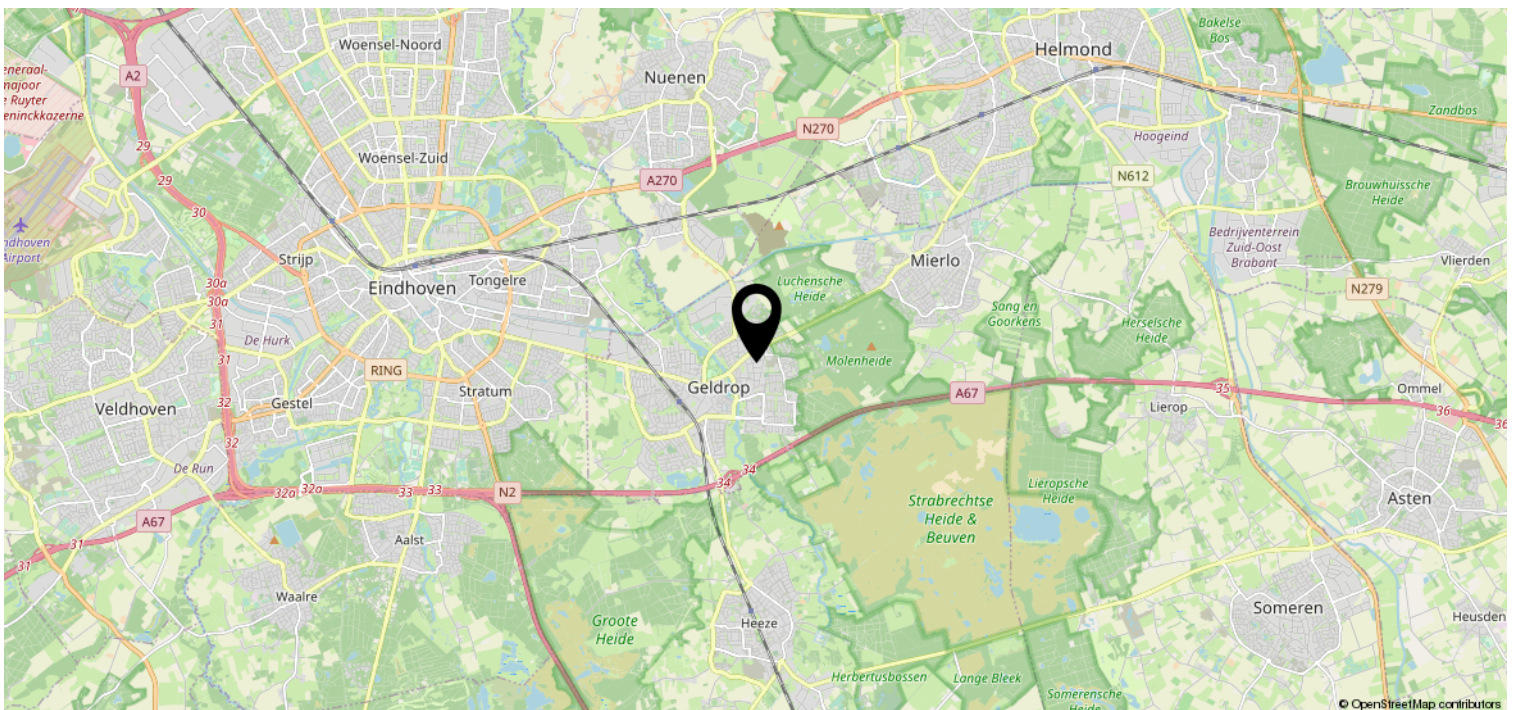
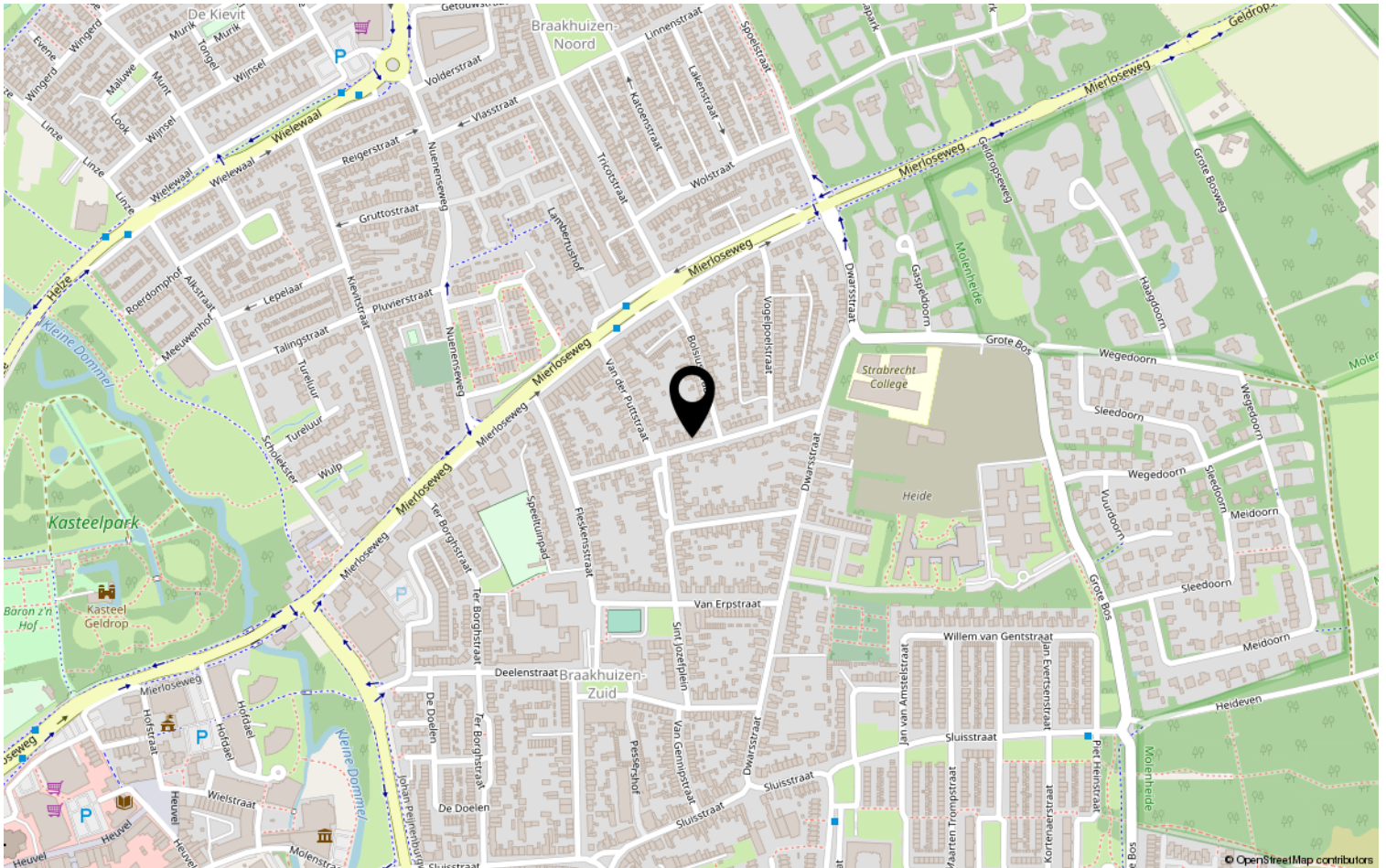
12345	Deze kaart is noordgericht	Schaal 1: 500	
	Perceelnummer		
25	Huisnummer	Kadastrale gemeente	Geldrop
—	Vastgestelde kadastrale grens	Sectie	F
—	Voorlopige kadastrale grens	Perceel	1471
—	Administratieve kadastrale grens		
—	Bebouwing		

Voor een eensluitend uittreksel, geleverd op 14 december 2022
De bewaarder van het kadaster en de openbare registers

Aan dit uittreksel kunnen geen betrouwbare maten worden ontleend.
De Dienst voor het kadaster en de openbare registers behoudt zich de intellectuele
eigendomsrechten voor, waaronder het auteursrecht en het databankenrecht.



Locatie op de kaart



Lijst van zaken

	Blijft achter	Gaat mee	Ter overname	NVT
Woning - Interieur				
(Voorzet) openhaard met toebehoren				X
Allesbrander				X
Houtkachel	X			
(Gas)kachels				X
Designradiator(en)	X			
Radiatorafwerking	X			
Verlichting, te weten				
- inbouwspots/dimmers	X			
- opbouwspots/armaturen/lampen/dimmers	X			
- losse (hang)lampen		X		
- woonkamer/slaapkamers gaan mee.	X			
- Lamp kantoor/overloop/keuken/en schuur blijven achter.				X
(Losse)kasten, legplanken, te weten				
- Kast in kantoor/schuur kunnen achter blijven	X			
- Overige kasten gaan mee		X		
Raamdecoratie/zonwering binnen, te weten				
- gordijnrails				X
- gordijnen				X
- overgordijnen				X
- vitrages				X
- rolgordijnen			X	
- lamellen				X
- jaloezieën			X	
- (losse) horren/rolhorren				X
-				X
-				X
Vloerdecoratie, te weten				
- vloerbedekking				X
- parketvloer				X
- houten vloer(delen)				X
- laminaat	X			
- plavuizen				X

Lijst van zaken

	Blijft achter	Gaat mee	Ter overname	NVT
Woning - Sanitair/sauna				
Sauna met toebehoren				X
				X
				X
Toilet met de volgende toebehoren				
- toilet	X			
- toiletrolhouder	X			
- toiletborstel(houder)	X			
- fontein	X			
-				X
-				X
Badkamer met de volgende toebehoren				
- ligbad				X
- jacuzzi/whirlpool	X			
- douche (cabine/scherm)	X			
- stoomdouche (cabine)				X
- wastafel	X			
- wastafelmeubel				X
- planchet				X
- toiletkast				X
- toilet	X			
- toiletrolhouder	X			
- toiletborstel(houder)	X			
-				X
-				X
Woning - Exterieur/installaties/ veiligheid/energiebesparing				
Schotel/antenne				X
Brievenbus			X	
Kluis				X
(Voordeur)bel	X			
Alarminstallatie				X
(Veiligheids)sloten en overige inbraakpreventie				X
Rookmelders	X			
(Klok)thermostaat	X			

Lijst van zaken

	Blijft achter	Gaat mee	Ter overname	NVT
Airconditioning	X			
Screens				X
Rolluiken				X
Zonwering buiten				X
Telefoonaansluiting/internetaansluiting				X
Veiligheidsschakelaar wasautomaat				X
Waterslot wasautomaat				X
Zonnepanelen				X
Oplaadpunt elektrische auto				X
				X
				X
				X
				X
Warmwatervoorziening, te weten				
- CV-installatie	X			
- boiler				X
- geiser				X
-				X
-				X
-				X
Isolatievoorzieningen (voorzetramen/ radiatorfolie etc.), te weten				
-				X
-				X
Tuin - Inrichting				
Tuinaanleg/bestrating	X			
Beplanting				X
				X
Tuin - Verlichting/installaties				
Buitenverlichting	X			
Tijd- of schemerschakelaar/ bewegingsmelder				X
				X
Tuin - Bebouwing				

Lijst van zaken

	Blijft achter	Gaat mee	Ter overname	NVT
Tuinhuis/buitenberging	X			
Kasten/werkbank in tuinhuis/berging	X			
(Broei)kas				X
				X
				X
Tuin - Overig				
Overige tuin, te weten				
- (sier)hek				X
- vlaggenmast(houder)				X
-				X
-				X
Overig - Contracten				
CV: Nee				
Boiler: Nee				
Zonnepanelen: Nee				

Heeft u interesse?



Aalsterweg 224
5644 RJ Eindhoven

0402457844 | info@dhvc.nl
www.dhvc.nl