

# Eigentijds wonen



HELMOND | Witte de Withstraat 54

vraagprijs € 275.000 k.k.



0402457844 | [info@dhvc.nl](mailto:info@dhvc.nl)  
[www.dhvc.nl](http://www.dhvc.nl)



# Kenmerken & specificaties



Bouwjaar:	1971
Soort:	eengezinswoning
Kamers:	5
Inhoud:	391 m <sup>3</sup>
Woonoppervlakte:	94 m <sup>2</sup>
Perceeloppervlakte:	212 m <sup>2</sup>
Overige inpandige ruimte:	16 m <sup>2</sup>
Externe bergruimte:	8 m <sup>2</sup>
Verwarming:	c.v.-ketel
Isolatie:	dakisolatie, gedeeltelijk dubbel glas
Energielabel:	D

# Omschrijving

DHVC Vastgoed biedt u aan: Witte de Withstraat 54, Helmond

Bij deze HOEKwoning aan de Witte de Withstraat 54 in Helmond kom je aan niets tekort. Zo is de woning onder andere voorzien van een ruime woonkamer, diepe voor- en achtertuin en maar liefst drie slaapkamers. Een ideale woning voor gezinnen!

Ook de ligging van de woning is ideaal: rustig maar toch zeer centraal. Het is namelijk gelegen in Beisterveldse Broek, waar alle benodigde voorzieningen op loopafstand te vinden zijn. Ook het openbaar vervoer, de uitvalswegen en het centrum van Helmond zijn nabij.

## Indeling

### Begane grond

De woning is te bereiken via een diepe en groene voortuin, waarbij je binnenkomt in een hal die toegang geeft tot het toilet, de keuken en de trap naar de eerste verdieping. Tevens bevindt zich hier de meterkast en een trapkast.

De keuken is keurig ingericht met landelijke model keukenkasten in gebroken witte uitvoering, natuurstenen donker keukenblad, witte betegeling en betegelde vloer. Hier kom je aan niets tekort met 4-pits gasfornuis, inbouw combi magnetron/oven, afzuigkap, inbouwkoelkast, inbouwvrieskast en meer.

Via de keuken loop je zo je achtertuin in, of via de authentieke ronde toog de woonkamer in. Dit betreft een ruime doorzonwoonkamer met genoeg plek voor een zit- en eetgedeelte. De vloer is voorzien van plavuizen.

## Eerste verdieping

Op de eerste verdieping zijn drie kamers, 2 slaapkamers en een hobbykamer, een apart toilet, tevens wasruimte, en de badkamer gesitueerd. De badkamer is neutraal ingedeeld met volledig witte betegeling. Hier ben je voorzien van douche, wastafel in meubel en fijn ligbad. De slaapkamers verschillen in grootte, waarbij de twee grootste zijn voorzien van vaste kasten en de master bedroom zich aan de achterzijde van de woning bevindt. Alle kamers zijn voorzien van tapijt. In de hobbykamer is een vaste trap naar de 2-de verdieping.

## Tweede verdieping

Extra ruimte vind je op de tweede verdieping. Deze is verdeeld in een voorzolder waar zich de ketel bevindt en een grote ruimte die geheel naar eigen wens in te delen als bergzolder, maar kan met een kleine ingreep ook eenvoudig verbouwd worden tot extra slaapkamer. Beide ruimtes voorzien van dakramen en dak is afgewerkt met schrootjes.

## Buitenruimte

De diepe achtertuin is grotendeels betegeld, wat het een onderhoudsvriendelijke tuin maakt met veel mogelijkheden. De keurige houten en stenen schutting geven het geheel veel privacy, waardoor je in alle rust kunt genieten van je tuin. Aan de achterzijde bevindt zich nog een stenen berging en achterom, ideaal voor het opbergen van fietsen en andere spullen!

## Bijzonderheden

- Keurig onderhouden hoekwoning
- Alle voorzieningen nabij
- Openbaar vervoer en uitvalswegen snel te bereiken
- Woning voorzien van 3 slaapkamers
- Onderhoudsvriendelijke achtertuin
- Berging in achtertuin

















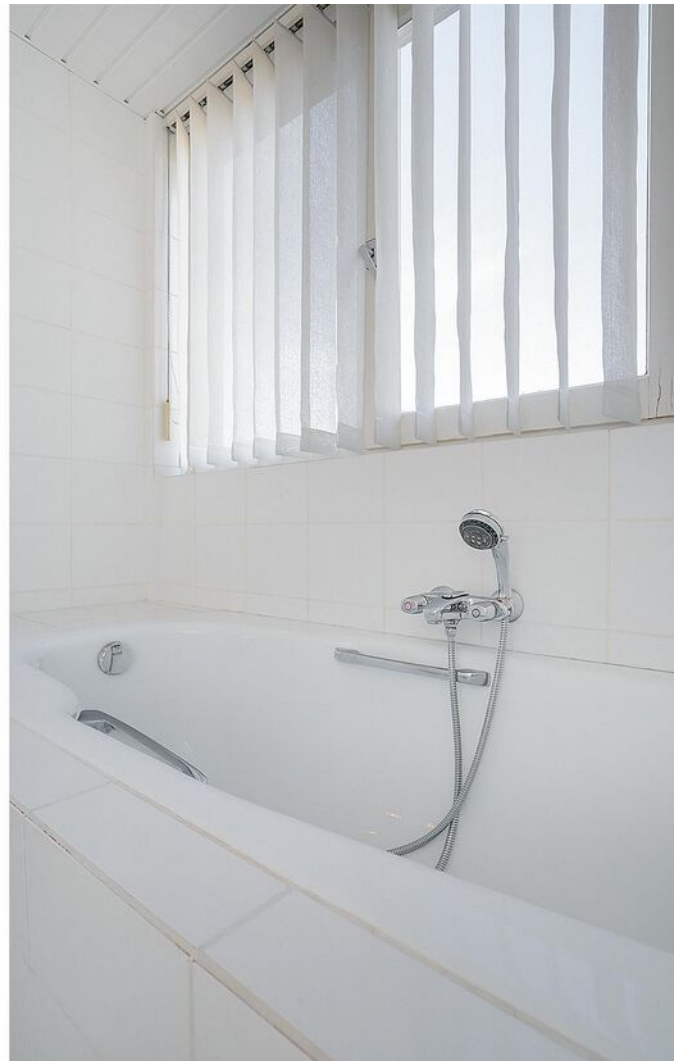
































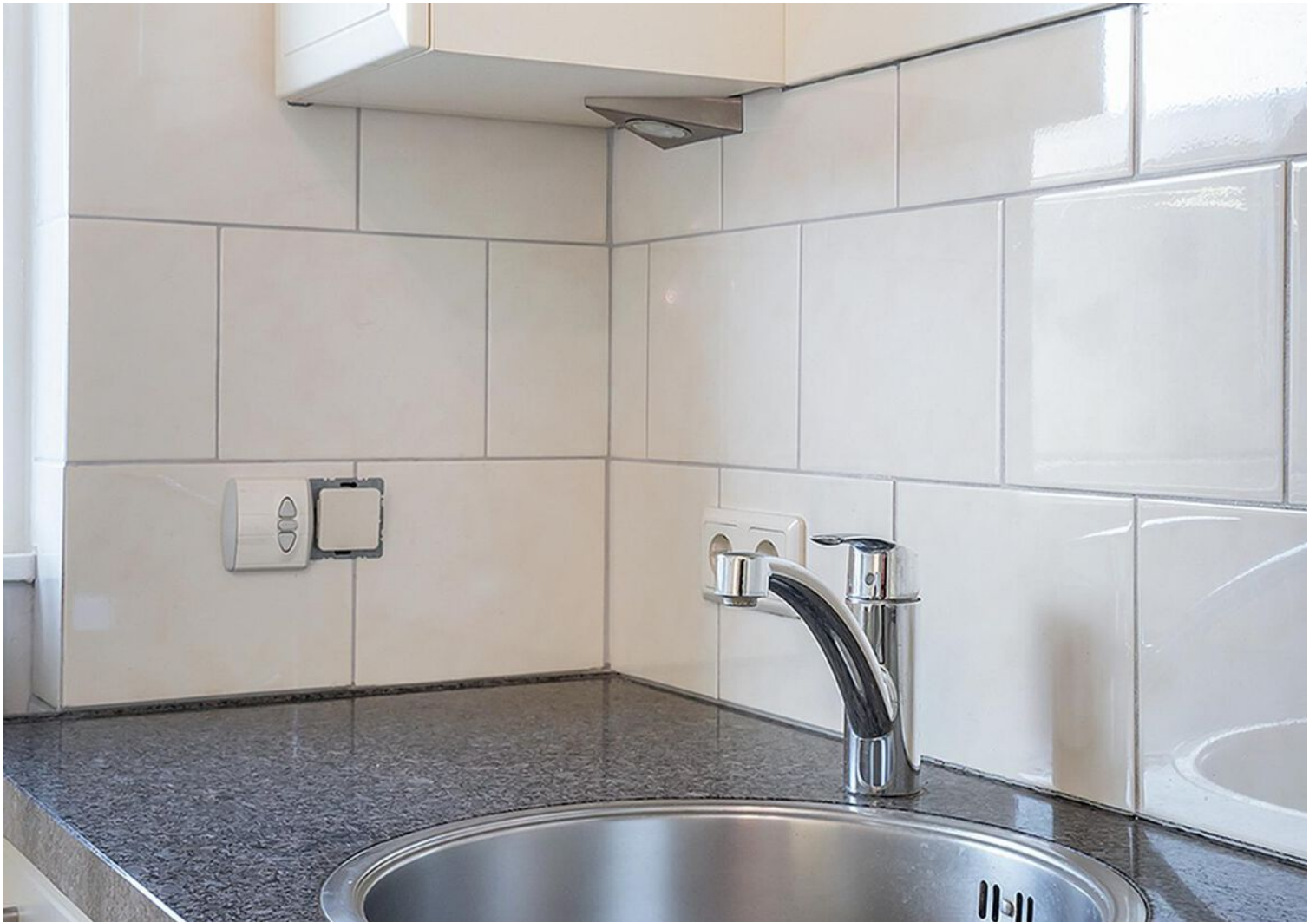
















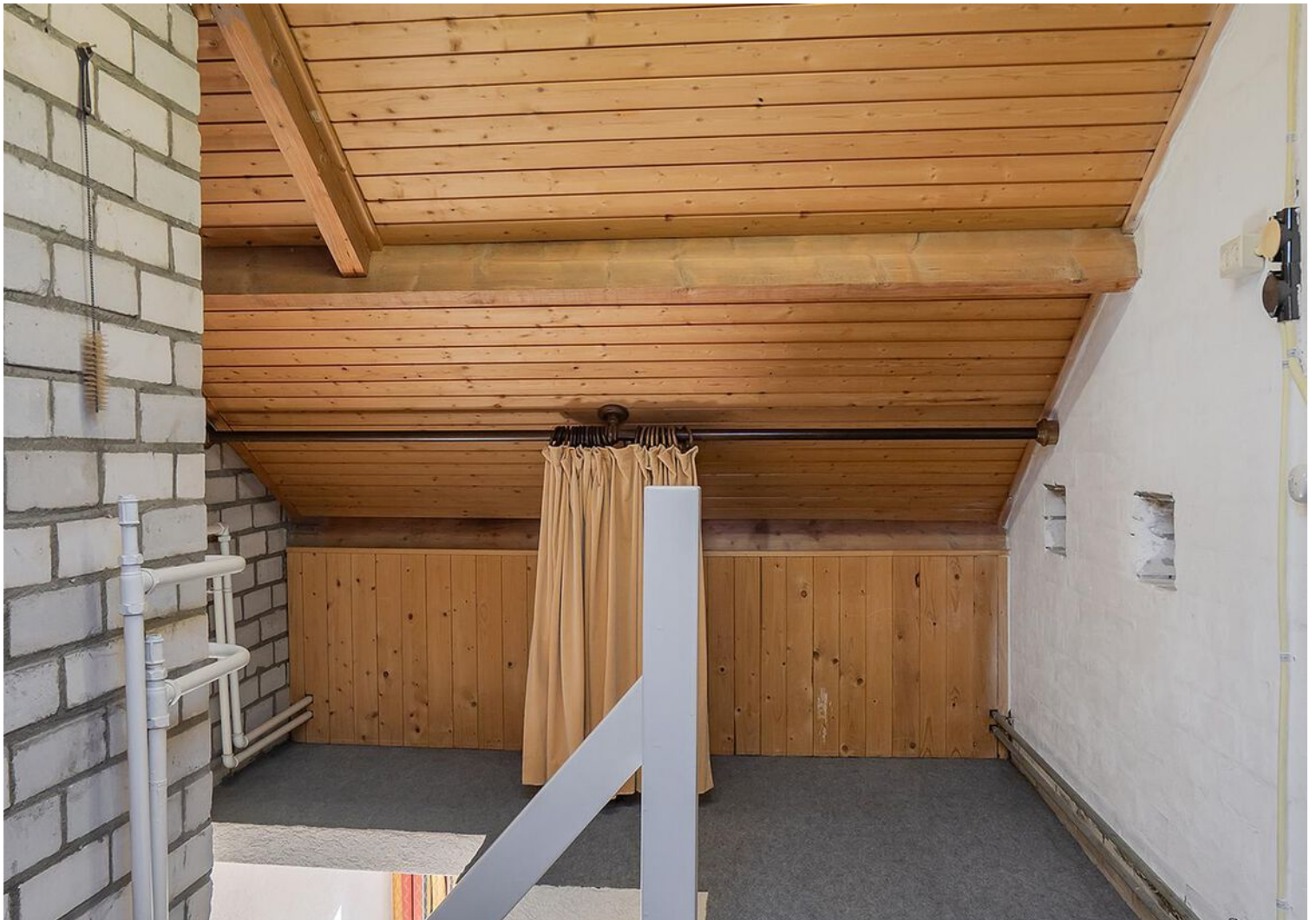










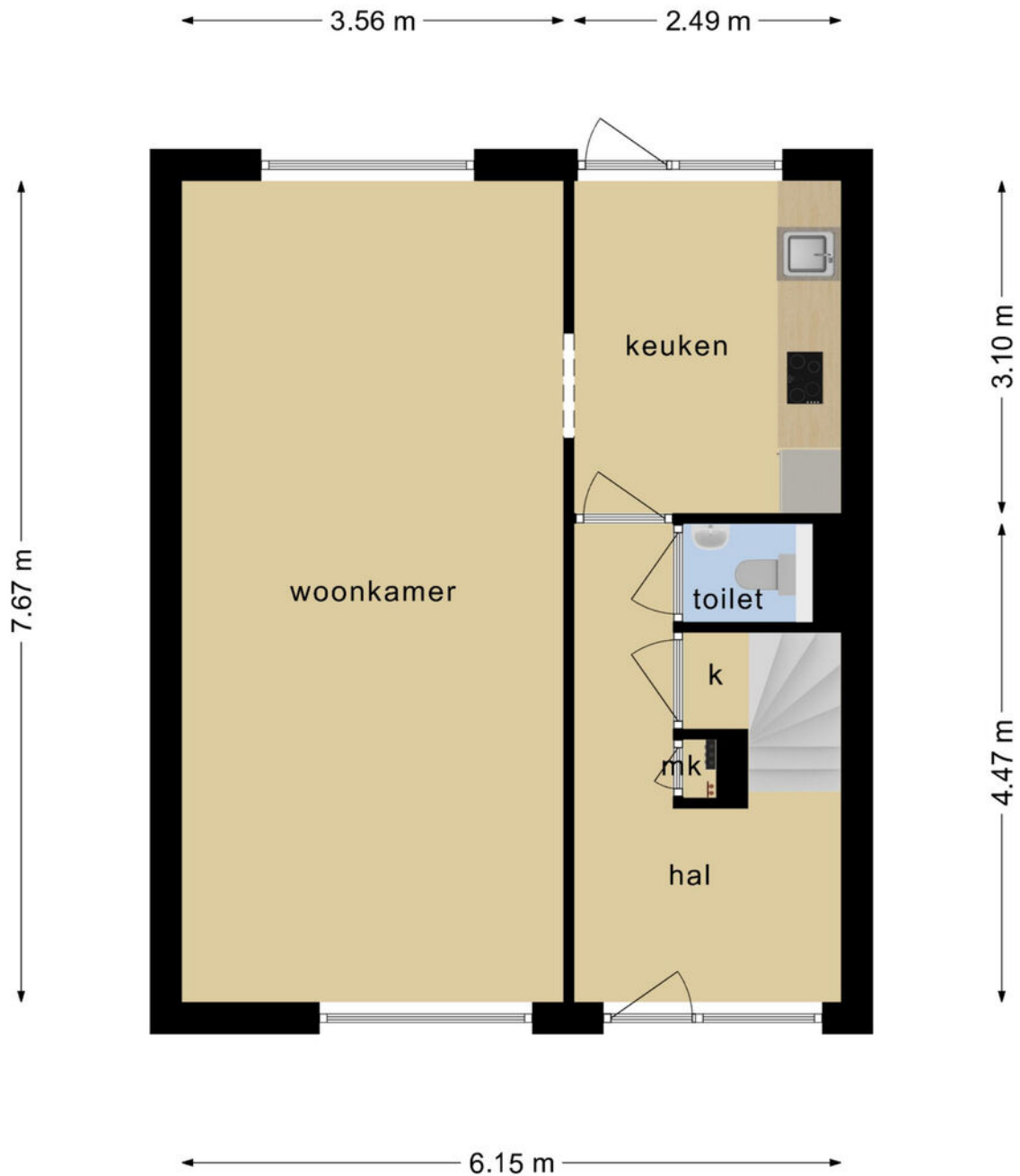








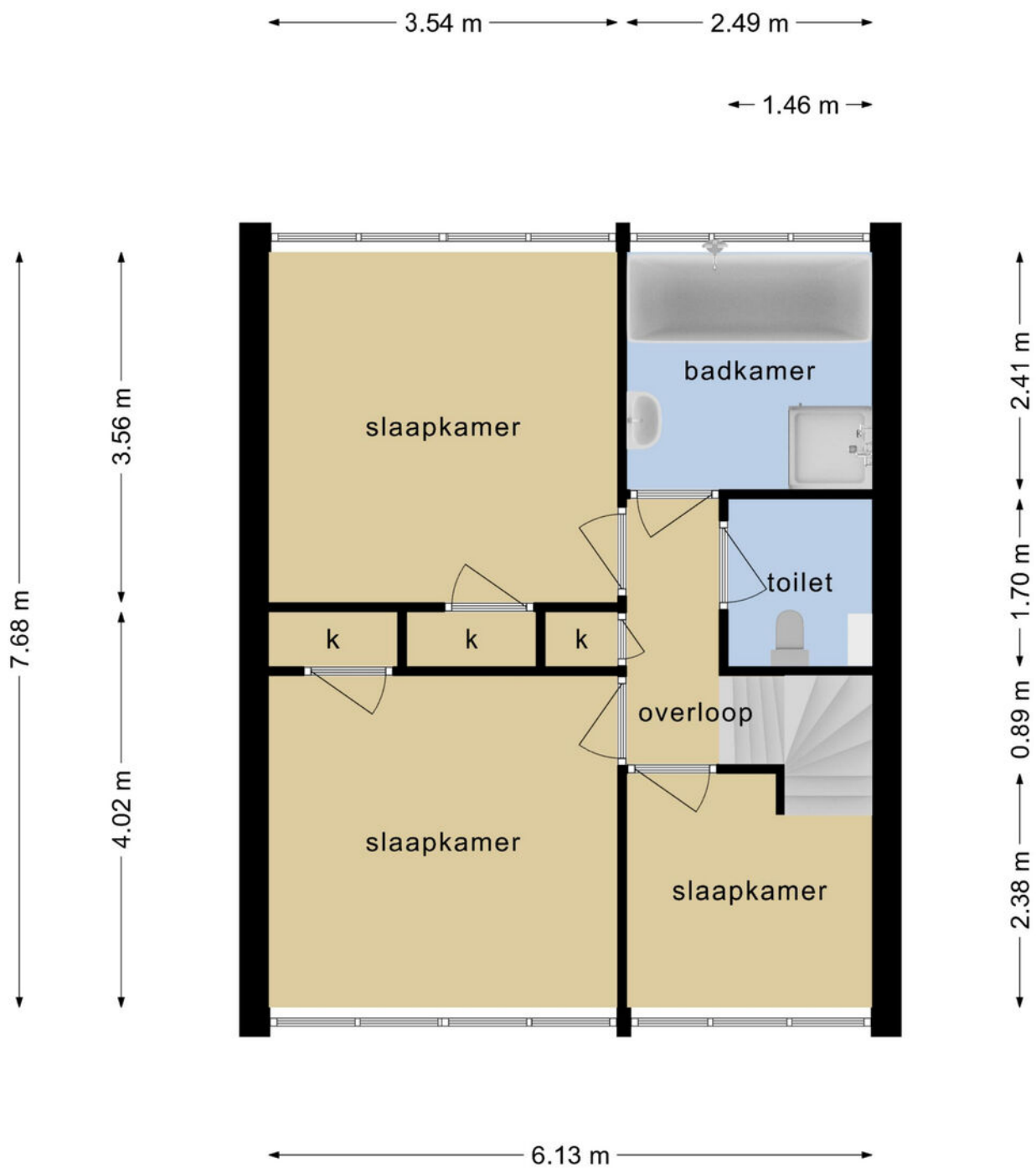
# Plattegrond



**Deze plattegronden zijn opgemaakt voor indicatieve doeleinden.  
Hieraan kunnen geen rechten worden ontleend.**



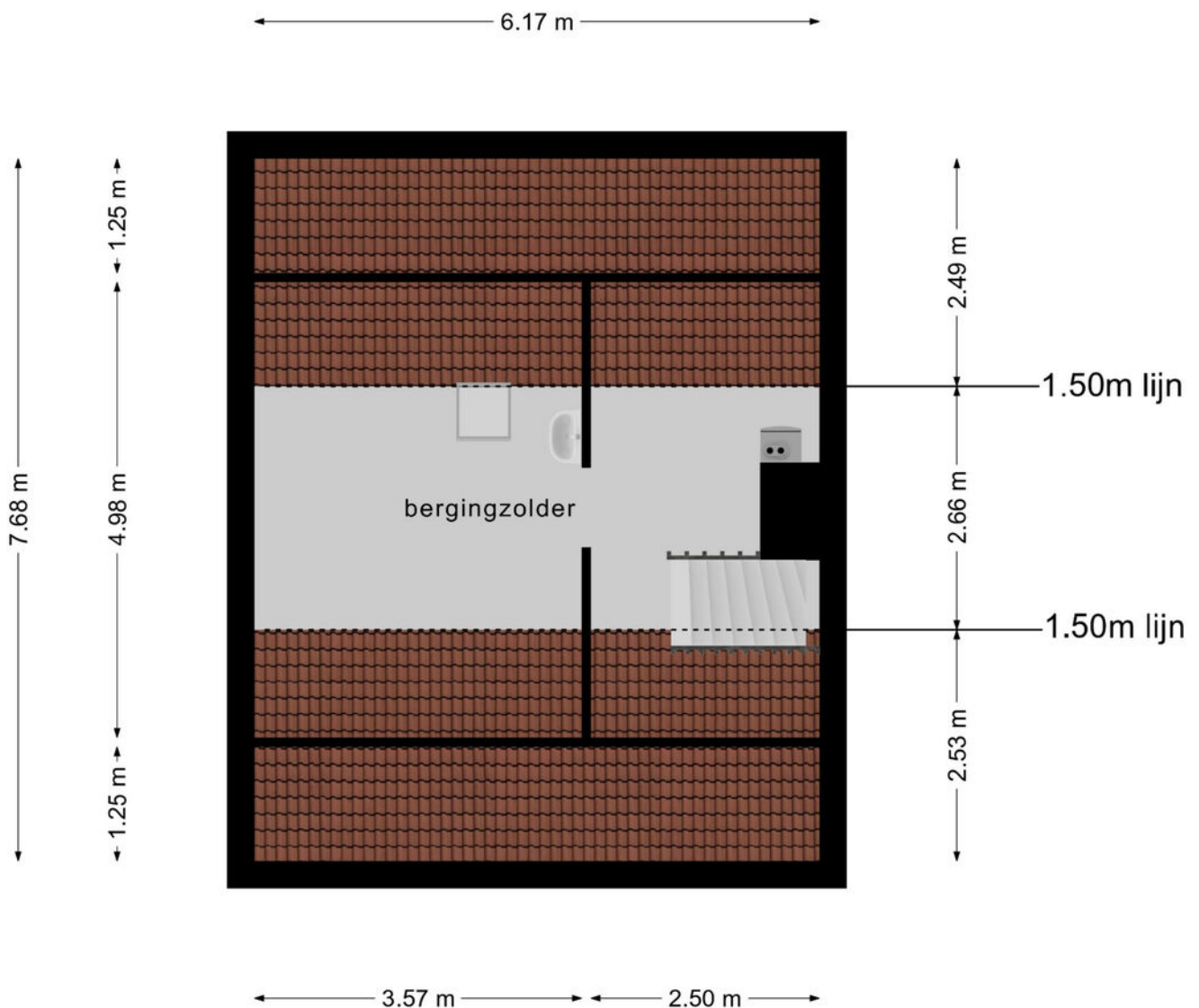
# Plattegrond



**Deze plattegronden zijn opgemaakt voor indicatieve doeleinden.  
Hieraan kunnen geen rechten worden ontleend.**



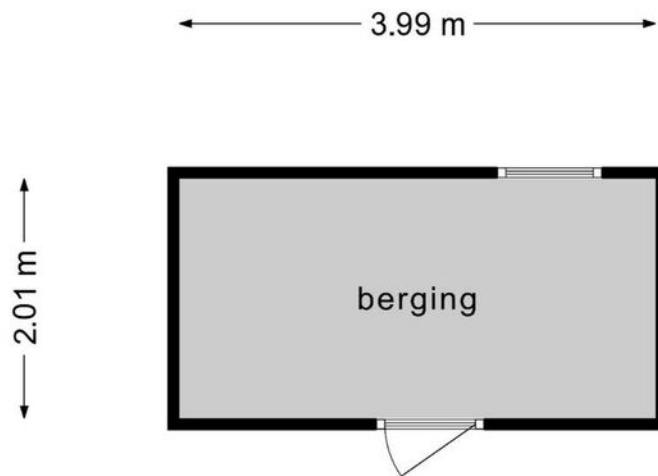
# Plattegrond



**Deze plattegronden zijn opgemaakt voor indicatieve doeleinden.  
Hieraan kunnen geen rechten worden ontleend.**



# Plattegrond




**Deze plattegronden zijn opgemaakt voor indicatieve doeleinden.  
Hieraan kunnen geen rechten worden ontleend.**

# Kadastrale kaart

Kadastrale kaart

Uw referentie: W. de Withstraat54



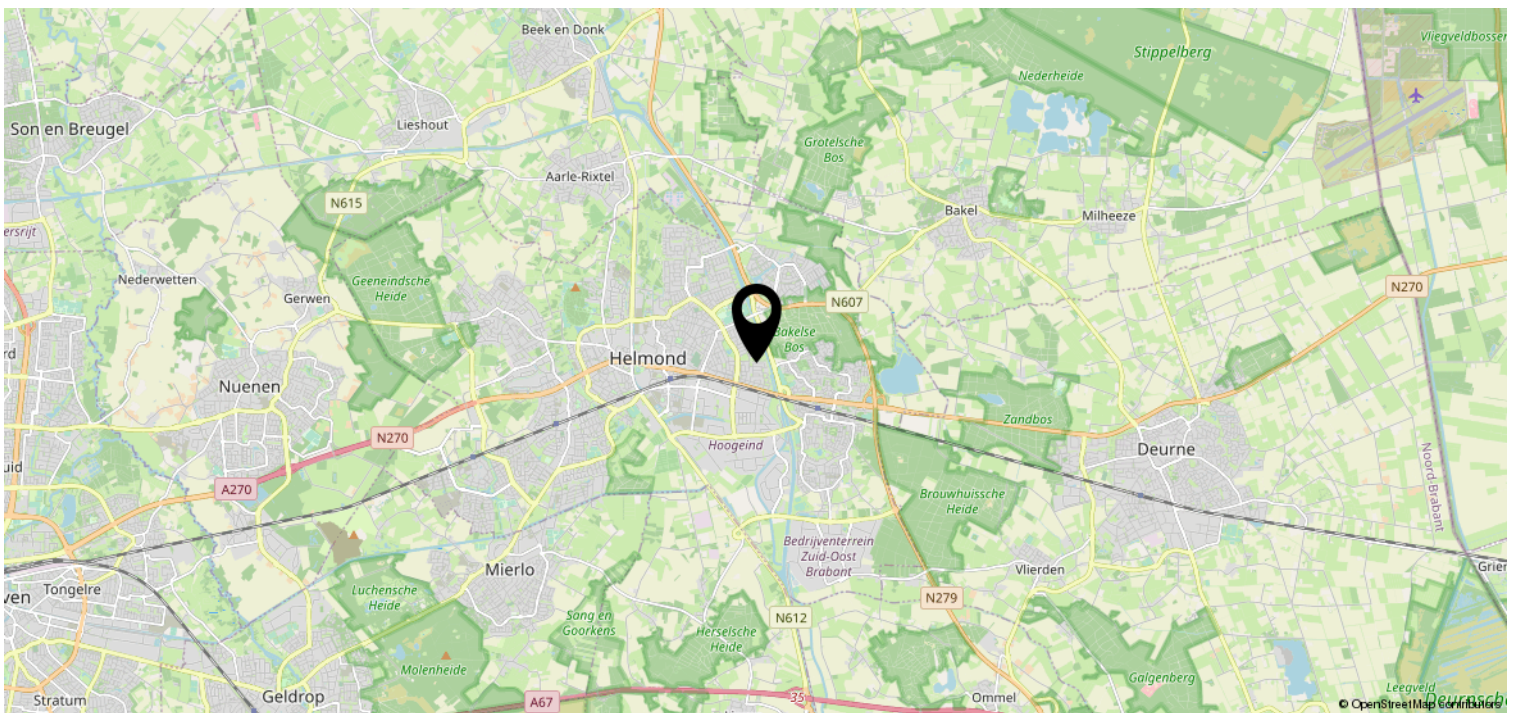
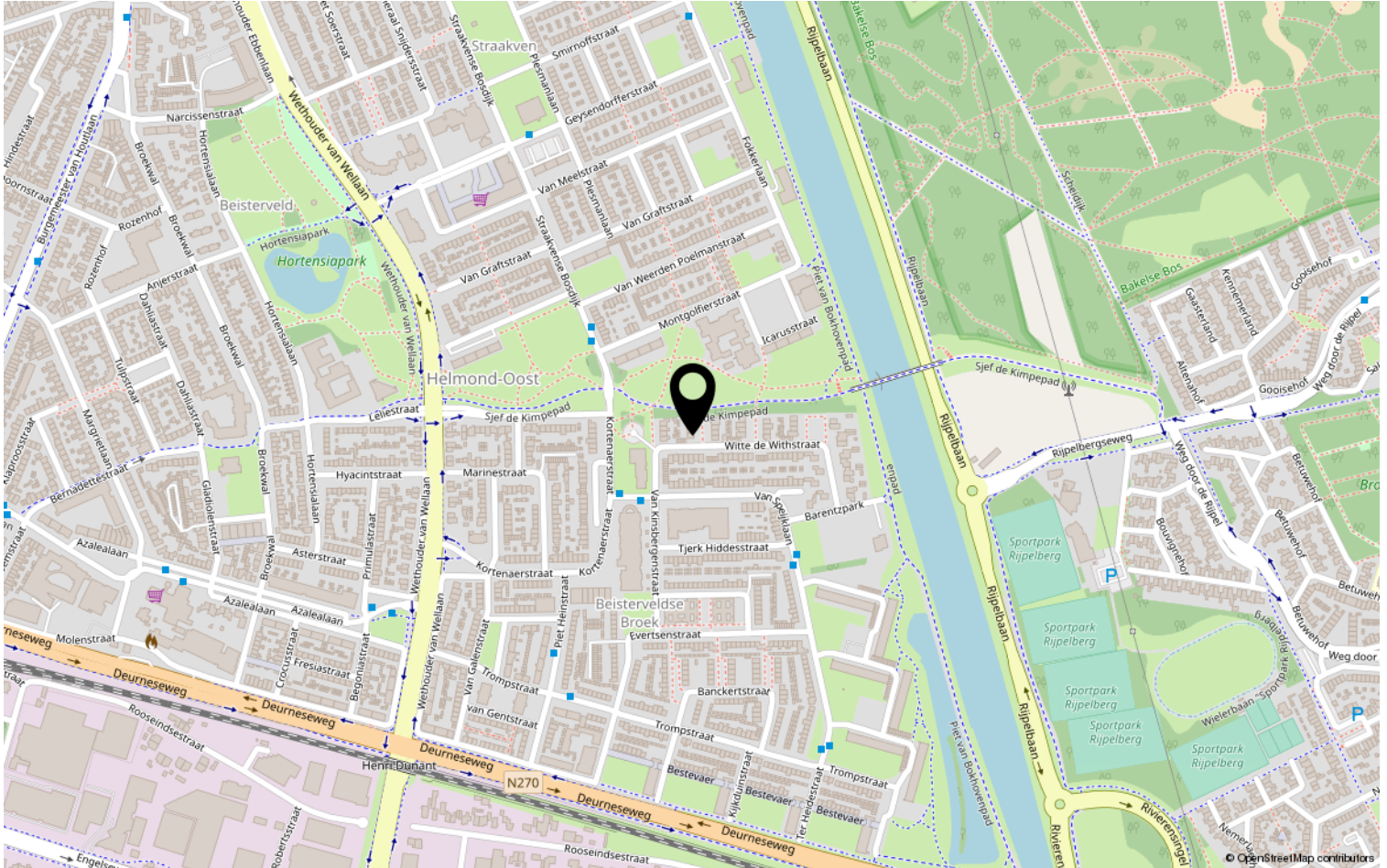
<p><b>12345</b> Perceelnummer</p> <p><b>25</b> Huisnummer</p> <p>— Vastgestelde kadastrale grens</p> <p>— Voorlopige kadastrale grens</p> <p>— Administratieve kadastrale grens</p> <p>— Bebouwing</p>	<p>Schaal 1: 500</p> <p>Kadastrale gemeente Helmond</p> <p>Sectie C</p> <p>Perceel 9008</p>	
--	---	---

Aan dit uittreksel kunnen geen betrouwbare maten worden ontleend. De Dienst voor het kadaster en de openbare registers behoudt zich de intellectuele eigendomsrechten voor, waaronder het auteursrecht en het databankenrecht.

Voor een eensluitend uittreksel, geleverd op 16 september 2022. De bewaarder van het kadaster en de openbare registers



# Locatie op de kaart



# Lijst van zaken

	Blijft achter	Gaat mee	Ter overname	NVT
<b>Woning - Interieur</b>				
(Voorzet) openhaard met toebehoren				X
Allesbrander				X
Houtkachel				X
(Gas)kachels				X
Designradiator(en)				X
Radiatorafwerking				X
Verlichting, te weten				
- inbouwspots/dimmers				X
- opbouwspots/armaturen/lampen/dimmers	X			
- losse (hang)lampen				X
- Verlichting keuken, hal, toilet 1-ste en 2 de etage blijven achter	X			
-				X
(Losse)kasten, legplanken, te weten				
-				X
-				X
Raamdecoratie/zonwering binnen, te weten				
- gordijnrails	X			
- gordijnen	X			
- overgordijnen				X
- vitrages	X			
- rolgordijnen	X			
- lamellen				X
- jaloezieën				X
- (losse) horren/rolhorren	X			
- Overgordijnen 1 ste etage blijft achter	X			
-				X
Vloerdecoratie, te weten				
- vloerbedekking	X			
- parketvloer				X
- houten vloer(delen)				X
- laminaat				X
- plavuizen	X			





# Lijst van zaken

	Blijft achter	Gaat mee	Ter overname	NVT
<b>Woning - Sanitair/sauna</b>				
Sauna met toebehoren				X
				X
				X
Toilet met de volgende toebehoren				
- toilet	X			
- toiletrolhouder	X			
- toiletborstel(houder)				X
- fontein	X			
-				X
-				X
Badkamer met de volgende toebehoren				
- ligbad	X			
- jacuzzi/whirlpool				X
- douche (cabine/scherm)				X
- stoomdouche (cabine)				X
- wastafel	X			
- wastafelmeubel	X			
- planchet	X			
- toiletkast				X
- toilet	X			
- toiletrolhouder	X			
- toiletborstel(houder)				X
-				X
-				X
<b>Woning - Exterieur/installaties/ veiligheid/energiebesparing</b>				
Schotel/antenne				X
Brievenbus	X			
Kluis				X
(Voordeur)bel	X			
Alarminstallatie				X
(Veiligheids)sloten en overige inbraakpreventie				X
Rookmelders	X			
(Klok)thermostaat	X			



# Lijst van zaken

	Blijft achter	Gaat mee	Ter overname	NVT
Airconditioning				X
Screens				X
Rolluiken	X			
Zonwering buiten	X			
Telefoonaansluiting/internetaansluiting				X
Veiligheidsschakelaar wasautomaat				X
Waterslot wasautomaat				X
Zonnepanelen				X
Oplaadpunt elektrische auto				X
				X
				X
				X
Waslijn automaat zolder	X			
aansluiting voor telefoon en kabel aanwezig	X			
Warmwatervoorziening, te weten				
- CV-installatie	X			
- boiler				X
- geiser				X
-				X
-				X
-				X
Isolatievoorzieningen (voorzetramen/radiatorfolie etc.), te weten				
-				X
-				X
<b>Tuin - Inrichting</b>				
Tuinaanleg/bestrating	X			
Beplanting	X			
Fontein bloemenbak	X			
<b>Tuin - Verlichting/installaties</b>				
Buitenverlichting	X			
Tijd- of schemerschakelaar/bewegingsmelder				X
				X

# Lijst van zaken

	Blijft achter	Gaat mee	Ter overname	NVT
<b>Tuin - Bebouwing</b>				
Tuinhuis/buitenberging	X			
Kasten/werkbank in tuinhuis/berging				X
(Broei)kas				X
Kast en opbergplanken in berging	X			
				X
<b>Tuin - Overig</b>				
Overige tuin, te weten				
- (sier)hek	X			
- vlaggenmast(houder)				X
-				X
-				X
<b>Overig - Contracten</b>				
CV: Nee				
Boiler: Nee				
Zonnepanelen: Nee				



# Heeft u interesse?



Aalsterweg 224  
5644 RJ Eindhoven

0402457844 | [info@dhvc.nl](mailto:info@dhvc.nl)  
[www.dhvc.nl](http://www.dhvc.nl)