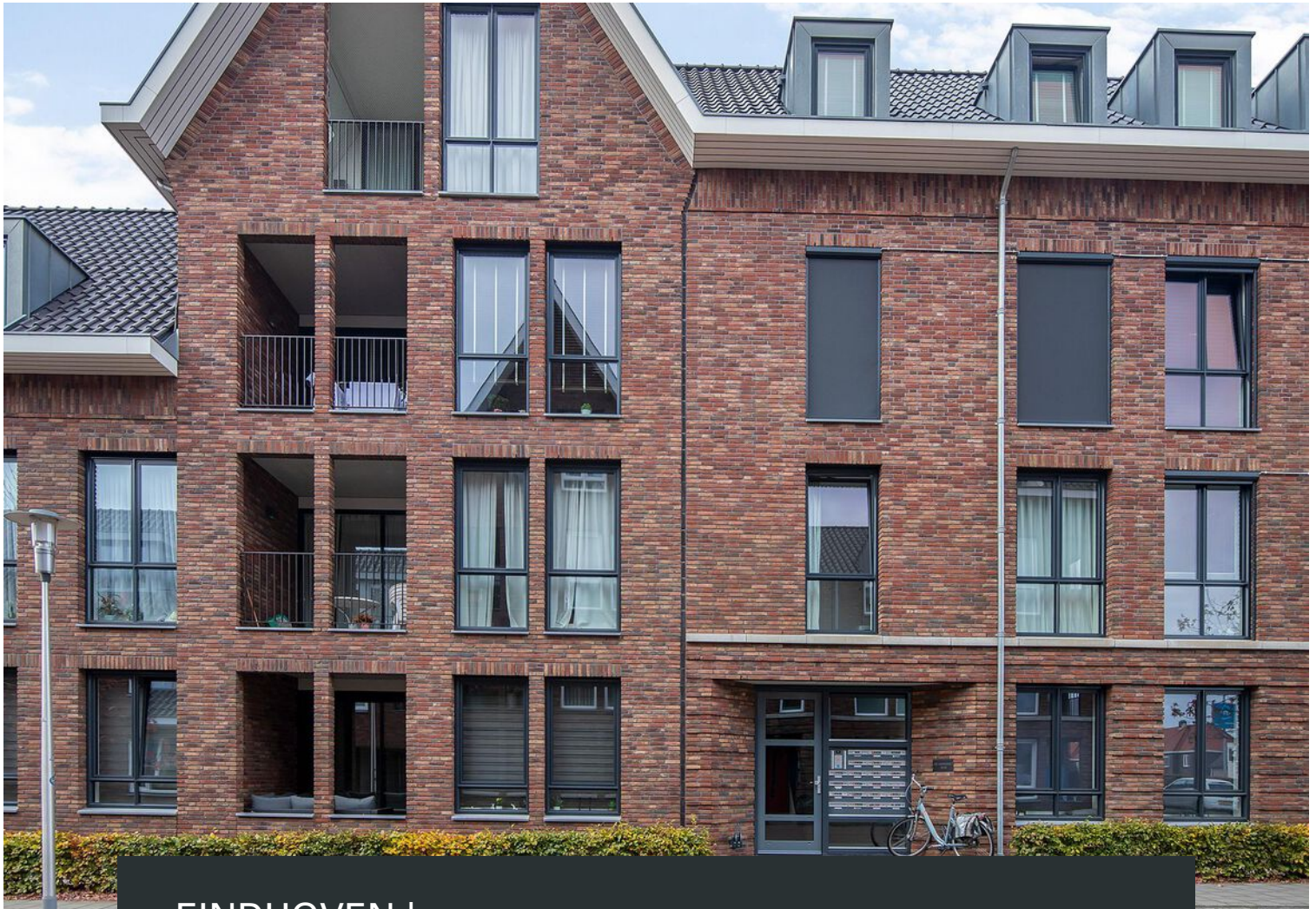


Eigentijds wonen



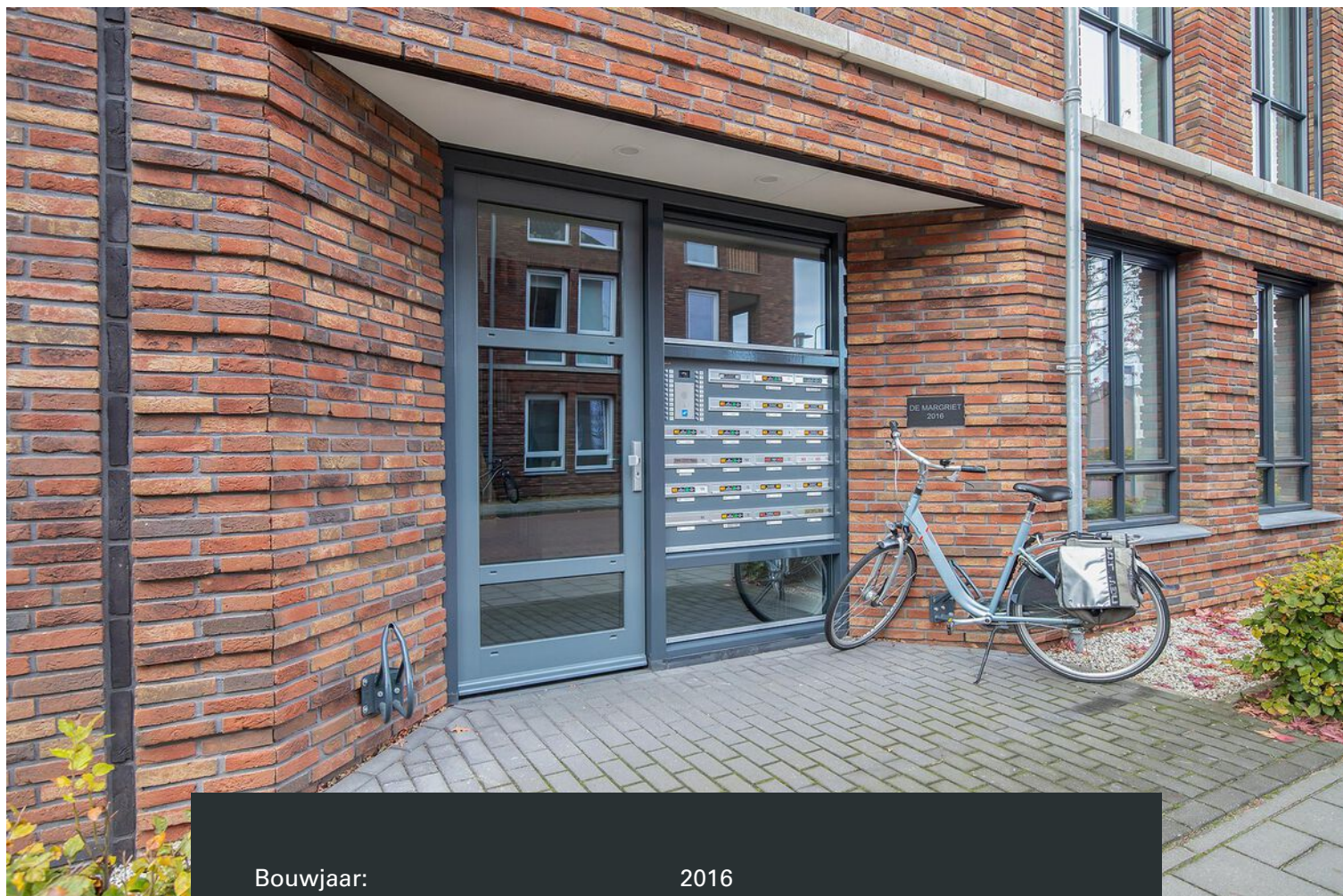
EINDHOVEN | Anjelierstraat 16

vraagprijs € 350.000 k.k.



0402457844 | info@dhvc.nl
www.dhvc.nl

Kenmerken & specificaties



Bouwjaar:	2016
Soort:	bovenwoning
Kamers:	2
Inhoud:	278 m ³
Woonoppervlakte:	67 m ²
Perceeloppervlakte:	0 m ²
Gebouwsgebonden buitenruimte:	5 m ²
Externe bergruimte:	5 m ²
Verwarming:	c.v.-ketel
Isolatie:	dubbel glas, volledig geïsoleerd
Energie label:	A

Omschrijving

DHVC Vastgoed biedt u aan: Anjelierstraat 16, Eindhoven

Inleiding

Altijd al een eigen plekje willen hebben in een grote stad, met alles binnen handbereik en alsnog rustig wonen? Dan is dit appartement echt iets voor jou! Met een heerlijk besloten balkon op het zuiden beschikt deze over 1 slaapkamer, een uitgebreide keuken, riante living, badkamer met inloofdouche en een handige berging op de begane grond. Perfect voor wie in z'n eentje, of met z'n tweeën een nieuw thuis zoekt.

Ook de locatie kunnen we alleen maar enthousiast over zijn. Het appartement bevindt zich in een zeer kindvriendelijke wijk temidden van meerdere speeltuinen en vlakbij zowel een park als SportCity. Ook vind je verschillende supermarkten op loopafstand, met zelfs een complete winkelstraat ten noorden van de Leostraat. Hier kun je ook voor alle voorzieningen terecht, mocht je toch eens elders willen kijken dan vind je hier tevens de nodige bushaltes om zo de auto thuis te kunnen laten.

Begane grond

In het appartementencomplex vind je de brievenbus aan de voorgevel, waarna een trap je naar de galerij leidt, met jouw voordeur geheel aan het einde ervan. Deze leidt naar een lange, L-vormige hal waaraan alle ruimtes van de woning grenzen. Als eerste passeer je de meter- en de CV-kast, waarna om de hoek aan je rechterhand het toilet en de badkamer volgen, met daartegenover de slaapkamer en deur naar de living. Daarbij zijn door het gehele appartement, op het sanitair na, de wanden allemaal keurig wit, met op de vloer PVC met een lichte houtprint.

Laatstgenoemde is zeer ruim en doet dankzij het hoge plafond sterk aan een loft denken. Dankzij de hoge hoek van het dak hoef je alleen in de uiterste hoeken te bukken en ben je middels grote ramen op zowel het oosten als zuiden vrijwel heel de dag van zonlicht voorzien.

De keuken bevindt zich samen met het beschutte balkon aan de achterzijde, waar je uitkijkt op het zuiden. De keuken zelf is strak vormgegeven en tevens zeer compleet. Zo vind je aan een strak, licht aanrecht een moderne inductiekookplaat, een RVS achterwand met idem afzuigkap en een vaatwasser. De oven en koel/vriescombinatie staan in een extra kast die met donkergrijze deuren en metalen grepen in dezelfde stijl is als de kastjes rondom het aanrecht.

In de badkamer is optimaal gebruik gemaakt van de beschikbare ruimte, door een riante inloofdouche te plaatsen naast de wastafel met spiegel. Tevens keurig betegeld, evenals het toilet in een aparte ruimte ernaast ben je ook hier van alle gemakken voorzien.

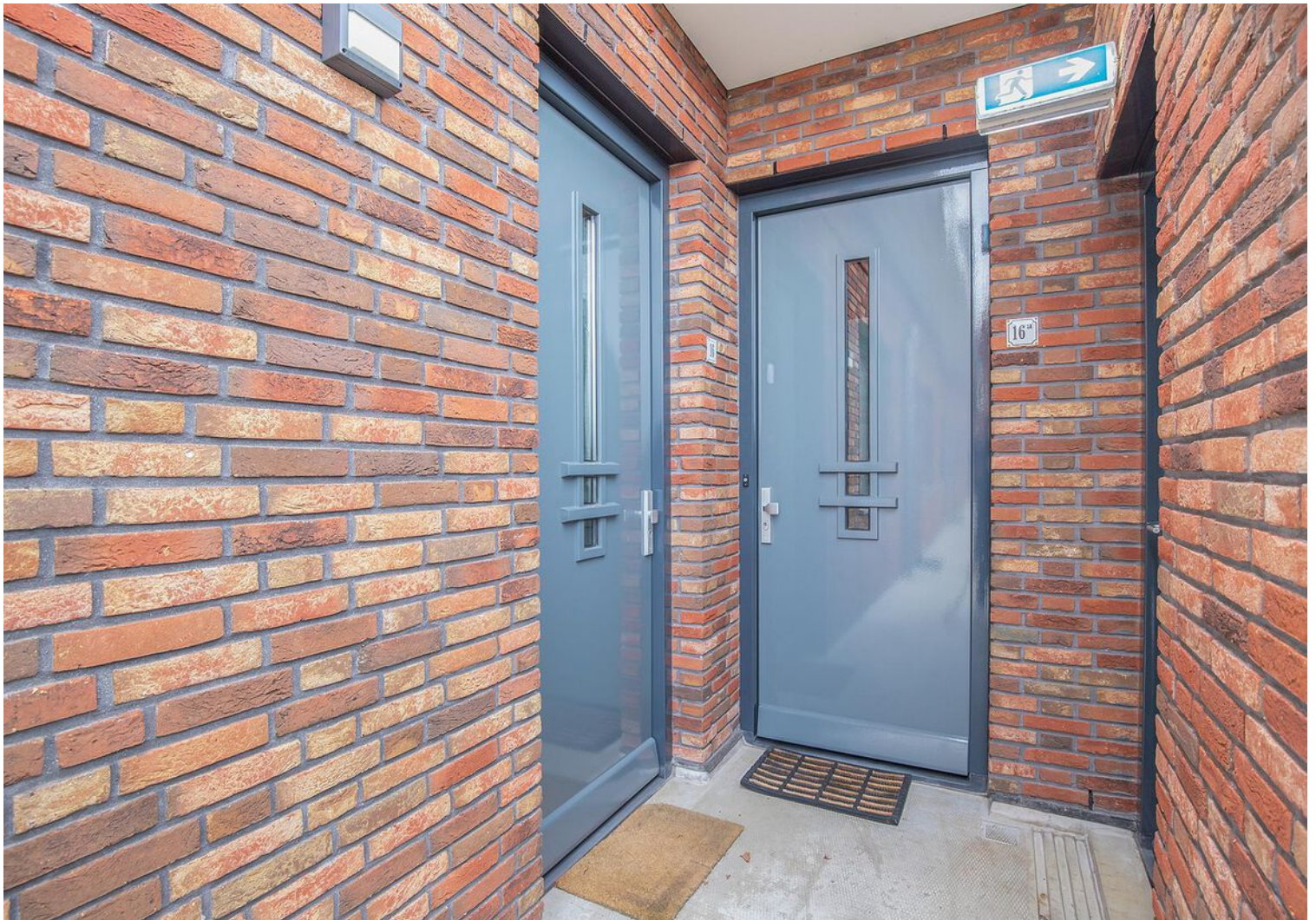
Als laatste de slaapkamer. Deze is uiteraard zeer geschikt voor een tweepersoonsbed, waarbij je voldoende ruimte overhoudt voor meer kasten of eventueel een bureau. Een bescheiden raam op het oosten voorziet je vooral 's ochtends van zonlicht, met ook hier dat hoge, loft-achtige plafond voor een extra ruimtelijke kamer.

Opslag

Op de begane grond beschik je nog over een handige inpandige berging, zodat je fiets(en), scooter of andere soortgelijke vervoersmiddelen droog kunnen staan en/of niet mee naar boven hoeven.

Bijzonderheden

- ruim, instapklaar startersappartement
- 1 slaapkamer
- riante living
- balkon op het zuiden
- uitgebreide keuken
- badkamer met inloopdouche
- stenen berging op begane grond
- duurzaam (label A) dankzij zonnepanelen
- kindvriendelijke buurt vol speeltuinen, een park en SportCity
- meerdere supermarkten, horeca, winkels en OV op loopafstand
- oplevering circa Q3 2023.





























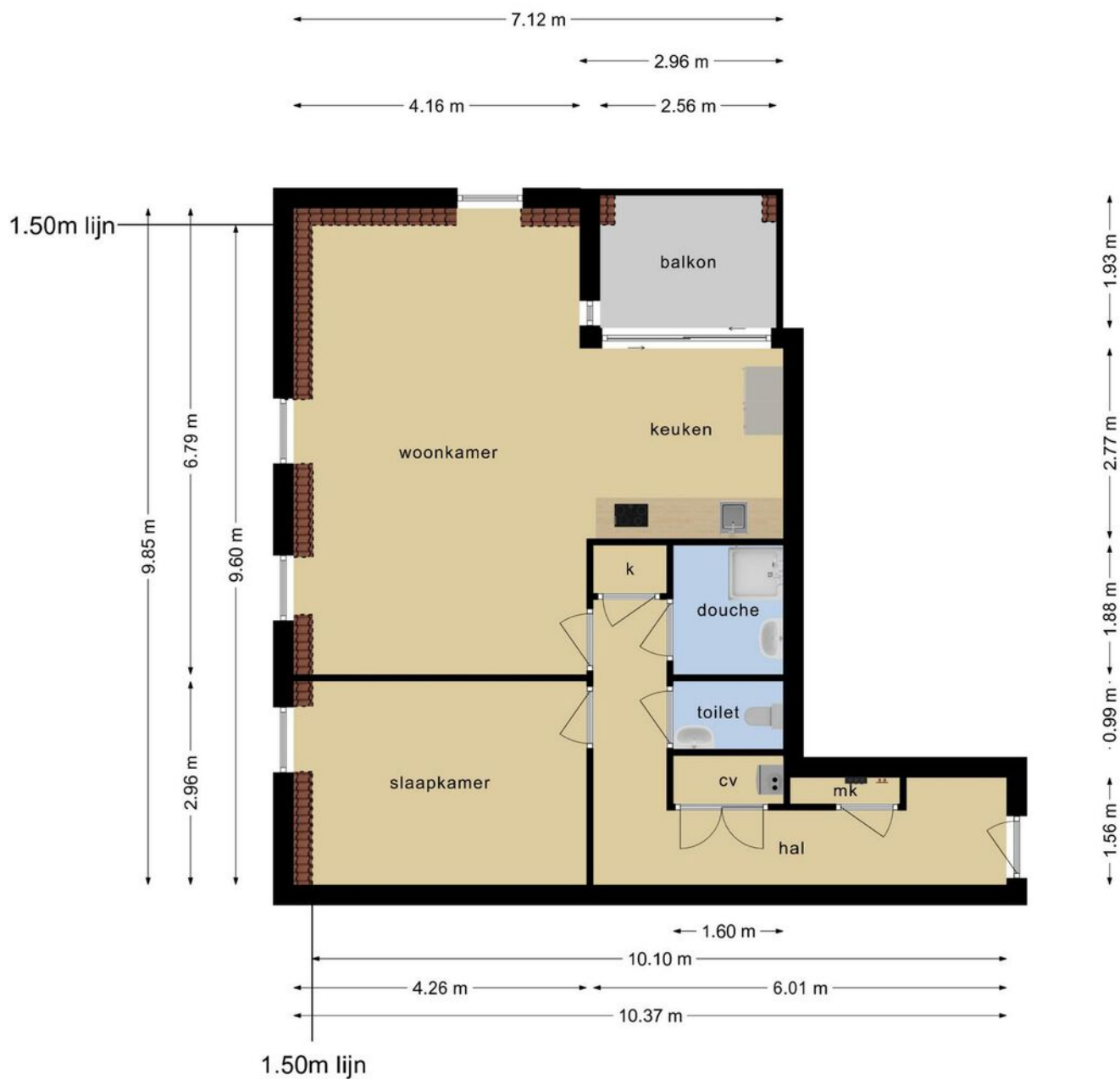






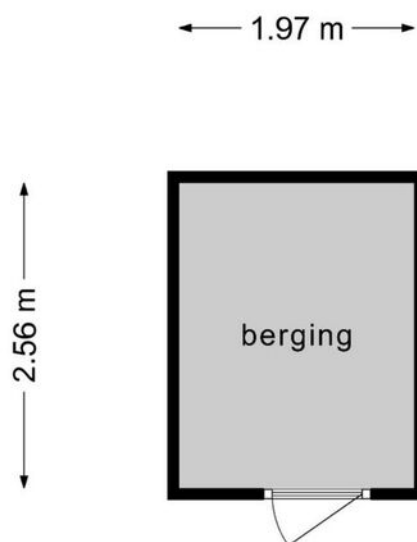


Plattegrond



Deze plattegronden zijn opgemaakt voor indicatieve doeleinden.
Hieraan kunnen geen rechten worden ontleend.

Plattegrond



**Deze plattegronden zijn opgemaakt voor indicatieve doeleinden.
Hieraan kunnen geen rechten worden ontleend.**

Kadastrale kaart

Kadastrale kaart

Uw referentie: Anjelierstraat 16

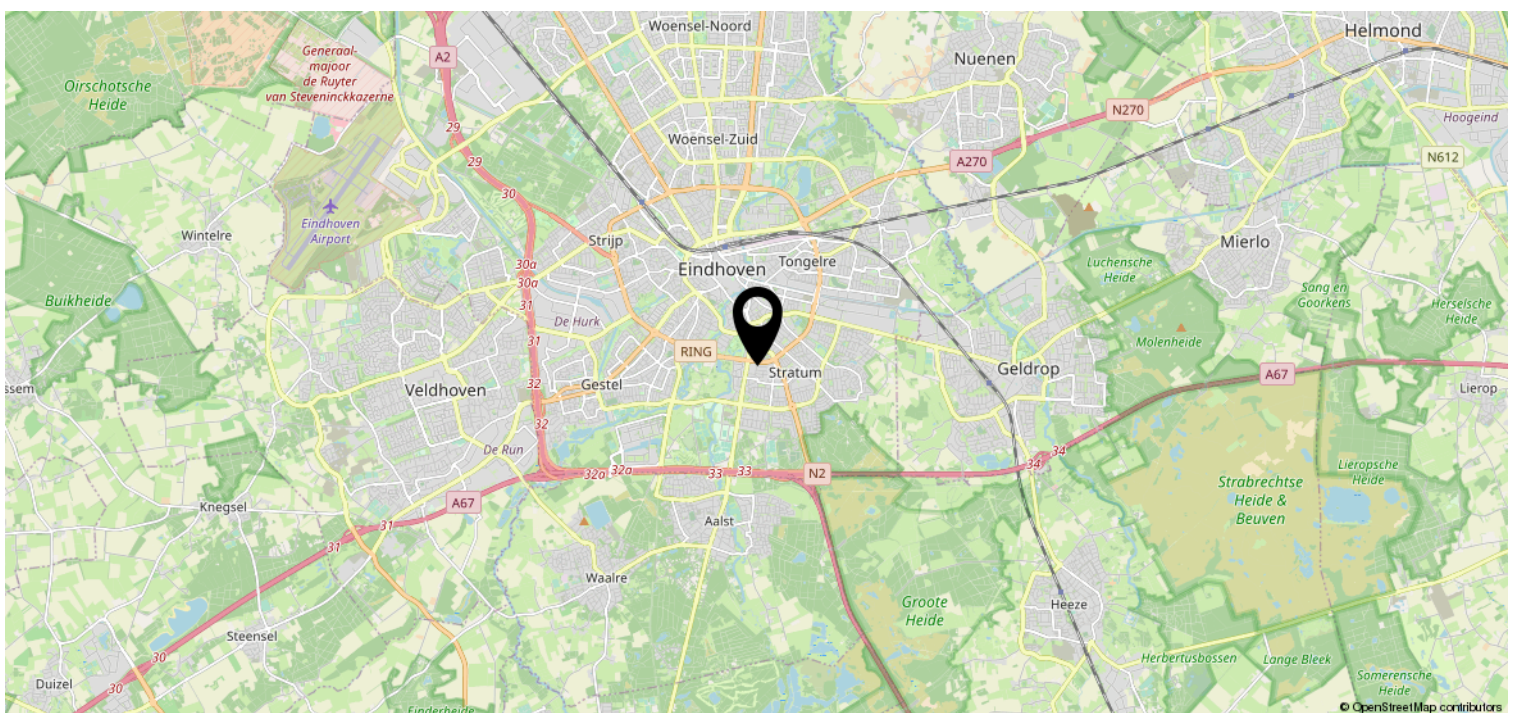
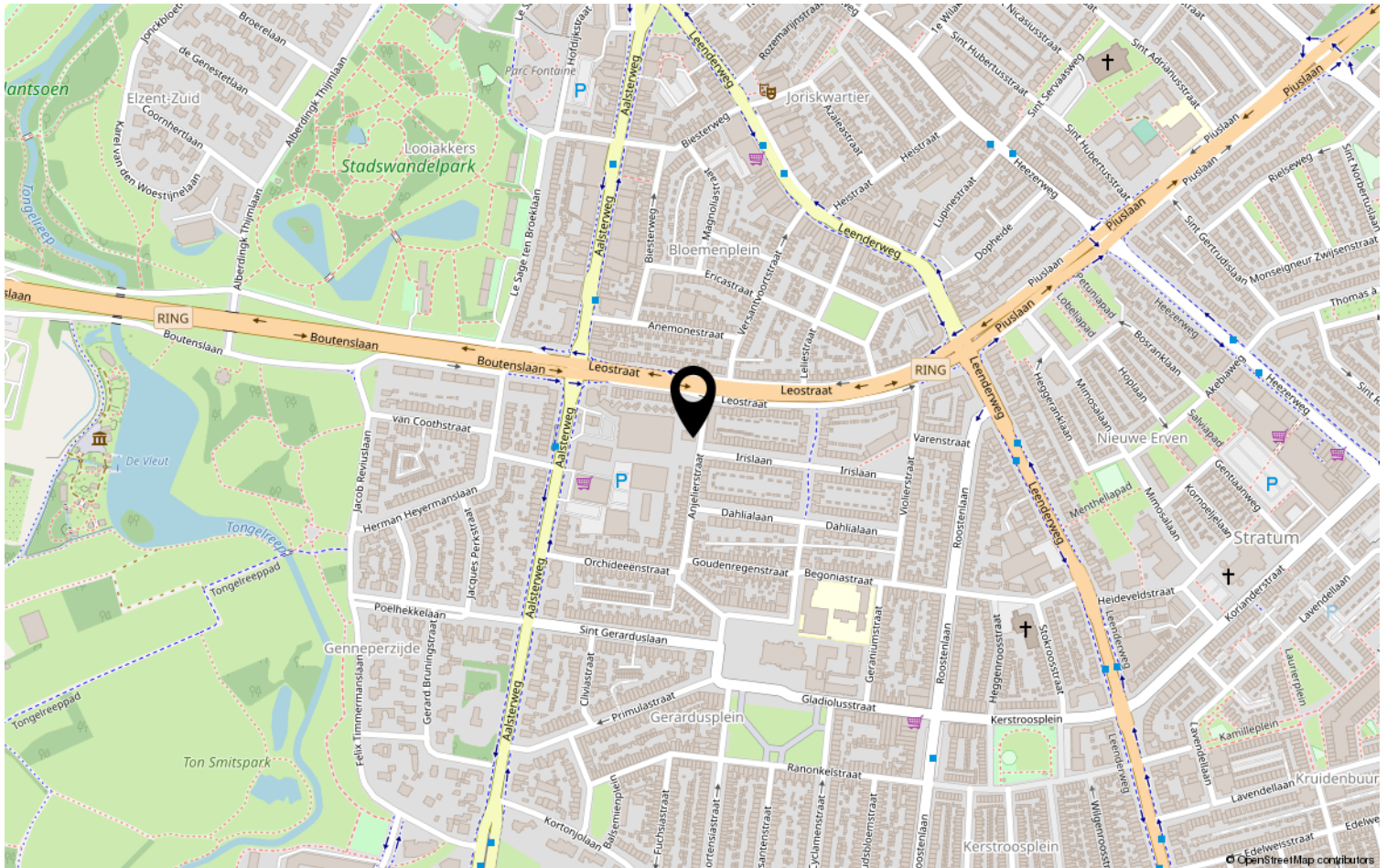


<p>12345 Perceelnummer</p> <p>25 Huisnummer</p> <p>— Vastgestelde kadastrale grens</p> <p>— Voorlopige kadastrale grens</p> <p>— Administratieve kadastrale grens</p> <p>— Bebouwing</p>	<p>Schaal 1: 500</p> <p>Kadastrale gemeente Stratum</p> <p>Sectie D</p> <p>Perceel 7957</p>	<p>kadaster</p> 
--	---	--

Voor een eensluitend uittreksel, geleverd op 21 oktober 2022
De bewaarder van het kadaster en de openbare registers

Aan dit uittreksel kunnen geen betrouwbare maten worden ontleend.
De Dienst voor het kadaster en de openbare registers behoudt zich de intellectuele eigendomsrechten voor, waaronder het auteursrecht en het databankenrecht.

Locatie op de kaart



Lijst van zaken

	Blijft achter	Gaat mee	Ter overname	NVT
Woning - Interieur				
(Voorzet) openhaard met toebehoren				X
Allesbrander				X
Houtkachel				X
(Gas)kachels				X
Designradiator(en)	X			
Radiatorafwerking	X			
Verlichting, te weten				
- inbouwspots/dimmers				X
- opbouwspots/armaturen/lampen/dimmers				X
- losse (hang)lampen			X	
-				X
-				X
(Losse)kasten, legplanken, te weten				
-				X
-				X
Raamdecoratie/zonwering binnen, te weten				
- gordijnrails	X			
- gordijnen	X			
- overgordijnen				X
- vitrages				X
- rolgordijnen				X
- lamellen				X
- jaloezieën				X
- (losse) horren/rolhorren				X
-				X
-				X
Vloerdecoratie, te weten				
- vloerbedekking				X
- parketvloer				X
- houten vloer(delen)				X
- laminaat				X
- plavuizen				X
- PVC	X			

Lijst van zaken

	Blijft achter	Gaat mee	Ter overname	NVT
Woning - Sanitair/sauna				
Sauna met toebehoren				X
				X
				X
Toilet met de volgende toebehoren				
- toilet	X			
- toiletrolhouder		X		
- toiletborstel(houder)		X		
- fontein				X
-				X
-				X
Badkamer met de volgende toebehoren				
- ligbad				X
- jacuzzi/whirlpool				X
- douche (cabine/scherf)	X			
- stoomdouche (cabine)				X
- wastafel	X			
- wastafelmeubel		X		
- planchet				X
- toiletkast				X
- toilet	X			
- toiletrolhouder				X
- toiletborstel(houder)		X		
-				X
-				X
Woning - Exterieur/installaties/ veiligheid/energiebesparing				
Schotel/antenne		X		
Brievenbus	X			
Kluis				X
(Voordeur)bel	X			
Alarminstallatie				X
(Veiligheids)sloten en overige inbraakpreventie				X
Rookmelders	X			
(Klok)thermostaat	X			
Airconditioning				X

Lijst van zaken

	Blijft achter	Gaat mee	Ter overname	NVT
Screens				X
Rolluiken				X
Zonwering buiten				X
Telefoonaansluiting/internetaansluiting	X			
Veiligheidsschakelaar wasautomaat				X
Waterslot wasautomaat		X		
Zonnepanelen				X
Oplaadpunt elektrische auto	X			
				X
				X
				X
Oplaadpunt aanwezig voor bij het pand				X
				X
Warmwatervoorziening, te weten				
- CV-installatie	X			
- boiler				X
- geiser				X
-				X
-				X
-				X
Isolatievoorzieningen (voorzetramen/ radiatorfolie etc.), te weten				
-				X
-				X
Tuin - Inrichting				
Tuinaanleg/bestrating				X
Beplanting				X
				X
Tuin - Verlichting/installaties				
Buitenverlichting				X
Tijd- of schemerschakelaar/ bewegingsmelder				X
				X
Tuin - Bebouwing				
Tuinhuis/buitenberging				X

Lijst van zaken

	Blijft achter	Gaat mee	Ter overname	NVT
Kasten/werkbank in tuinhuis/berging				X
(Broei)kas				X
				X
				X
Tuin - Overig				
Overige tuin, te weten				
- (sier)hek				X
- vlaggenmast(houder)				X
-				X
-				X
Overig - Contracten				
CV: Moet worden overgenomen				
Boiler: Nee				
Zonnepanelen: Nee				

Heeft u interesse?



Aalsterweg 224
5644 RJ Eindhoven

0402457844 | info@dhvc.nl
www.dhvc.nl