

Fraaie bungalow op een royaal perceel



HELMOND | Glanzerhof 49

vraagprijs € 575.000 k.k.



0402457844 | info@dhvc.nl
www.dhvc.nl

Kenmerken & specificaties



Bouwjaar:	1995
Soort:	bungalow
Inhoud:	575 m ³
Woonoppervlakte:	140 m ²
Perceeloppervlakte:	590 m ²
Overige inpandige ruimte:	17 m ²
Gebouwsgebonden buitenruimte:	43 m ²
Externe bergruimte:	8 m ²
Isolatie:	dakisolatie, muurisolatie, vloerisolatie,
Energielabel:	dubbel glas
	A

Omschrijving woning

DHVC Vastgoed biedt u aan: Onder architectuur gebouwde royale bungalow met inpandige garage op een ruim privacy biedend perceel. Gelegen op een gewilde en rustige locatie aan natuur- en wandelgebied de Bakelse Bossen en op steenworp van winkels en scholen en alle denkbare voorzieningen.

Ligging:

Deze royaal opgezette bungalow is gelegen op een zeer gewilde woonlocatie in de wijk "Bakels Bos" welke misschien wel de meest groene woonomgeving is in de regio. Ruim opgezette straten met veel openbaar groen, een prachtige architectuur van de woningen en natuurlijk de ligging aan het Bakels bos zelf. Een prachtig bos met wandel- en fietsroutes. Op korte afstand ligt ook recreatieplas Berkendonk, om te zorgen voor goede recreatieve voorzieningen. Op korte afstand is er een winkelcentrum, zijn basisscholen en ook scholen voor middelbaar onderwijs. Uitvalswegen, het treinstation van Brouwhuis en het centrum van Helmond zijn goed bereikbaar.

Indeling:

Middels de keurig aangelegde voortuin toegang tot de overdekte entree met inbouwverlichting. Vanuit de ruime ontvangsthall toegang tot de meterkast, bergkast, toiletruimte, slaapvleugel met badkamer en de eetkamer met toegang tot de tuin. De hal is voorzien van een marmeren tegelvloer met vloerverwarming welke door de gehele woning is doorgelegd met uitzondering van de slaapkamers.

Toiletruimte:

Modern en ruime toiletruimte met zwevend closet, urinoir en een fonteintje. Middels een corridor toegang naar de badkamer en 2 ruime slaapkamers.

Slaapkamers:

Beide ruime slaapkamers zijn in lichte tinten afgewerkt en voorzien van een vloerbedekking. Tevens genieten beide kamers van een prachtig zicht op de bossen.

Badkamer:

De luxe badkamer is uitgerust met een inloopdouche, royaal ligbad, dubbele wastafel met bijpassend meubel en een designradiator.

Living:

Vanuit de hal middels een glazen deur toegang tot een royale sfeervolle living voorzien van meerdere zithoeken, grote schuifpui, open haard (elektrisch) en fraaie inbouwverlichting. De living biedt ruimte aan een eetgedeelte en woongedeelte. Door de grote raampartijen met ingebouwde, elektrisch bedienbare rolluiken geniet u van een prachtig uitzicht over de fraai aangelegde achtertuin. Vanuit de woon en eetgedeelte toegang tot de fraaie overkapping met inbouwverlichting.

Keuken:

Vanuit de woonkamer toegang tot de half open keuken welke is uitgerust met alle denkbare inbouw-apparatuur zoals; vaatwasser, koel-vries combi, dubbele rvs spoelbak, elektrische kookplaat met afzuigschouw en een combi-oven magnetron. Verder beschikt de keuken over voldoende opbergruimte in diverse onder en bovenkasten en lades. De keuken is afgewerkt met een donker composiet keukenblad en hoogglans witte kasten.

Bijkeuken:

Aangrenzend een praktische, ruime bijkeuken met aansluiting voor een wasmachine en een droger.

Garage:

De bijkeuken geeft toegang tot de inpandige, verwarmde garage met elektrische deur en is tevens voorzien van elektra.

Tuin:

Een schitterende aangelegde en veel privacy biedende achtertuin met royale zonneterrassen, sierbestrating, volwassen beplanting, kunstgras, vijverpartij en een beregeningsinstallatie.

Kenmerken:

- Royaal opgezette bungalow met inpandige garage is gelegen op een uniek perceel van maar liefst 560m².
- De bungalow is gelegen op een zeer gewilde woonlocatie nabij het "Bakels Bos" en alle denkbare voorzieningen op korte afstand.
- De bungalow is voorzien van stadsverwarming en beschikt over 9 zonnepanelen.
- De bungalow beschikt over een royale living met grote raampartijen met een fraai uitzicht op de achtertuin.
- De bungalow beschikt over voldoende parkeergelegenheid op eigen oprit en een inpandige garage.
- Zeer fraai aangelegde achtertuin met diverse zonneterrassen welke volop privacy biedt.

Algemene informatie:

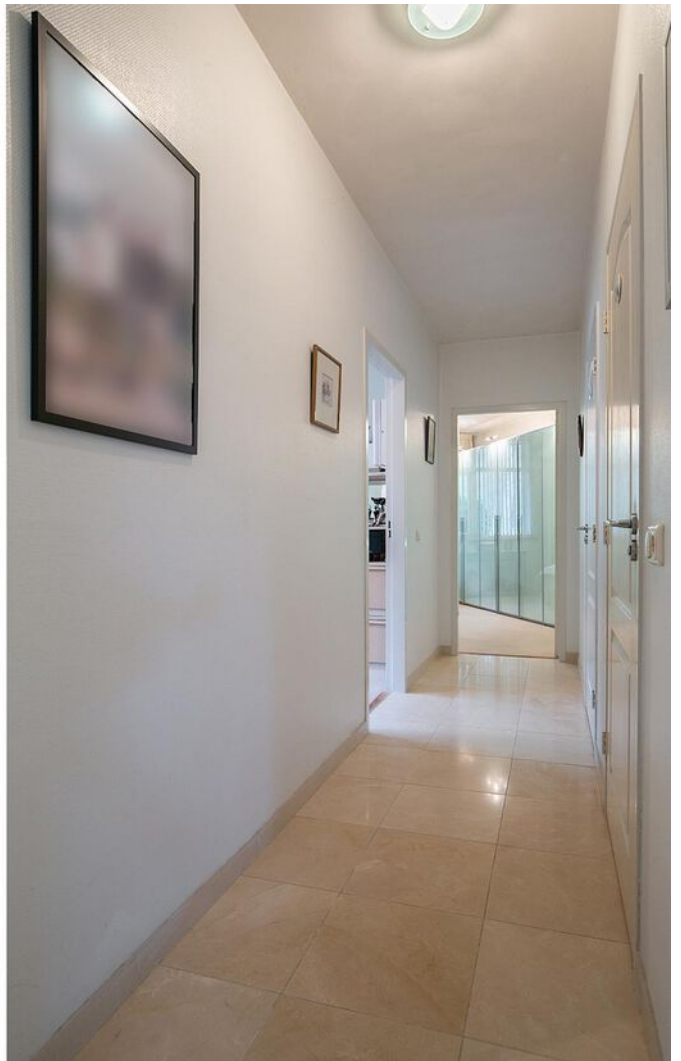
De vermelde informatie is van algemene aard en is niet meer dan een uitnodiging om in onderhandeling te treden. De informatie, waaronder plattegronden en maatvoering, is met zorg samengesteld (maar deze kunnen afwijken van de werkelijkheid) en uit ons inziens betrouwbare bron afkomstig. Ten aanzien van de juistheid ervan, kunnen wij echter geen aansprakelijkheid aanvaarden.

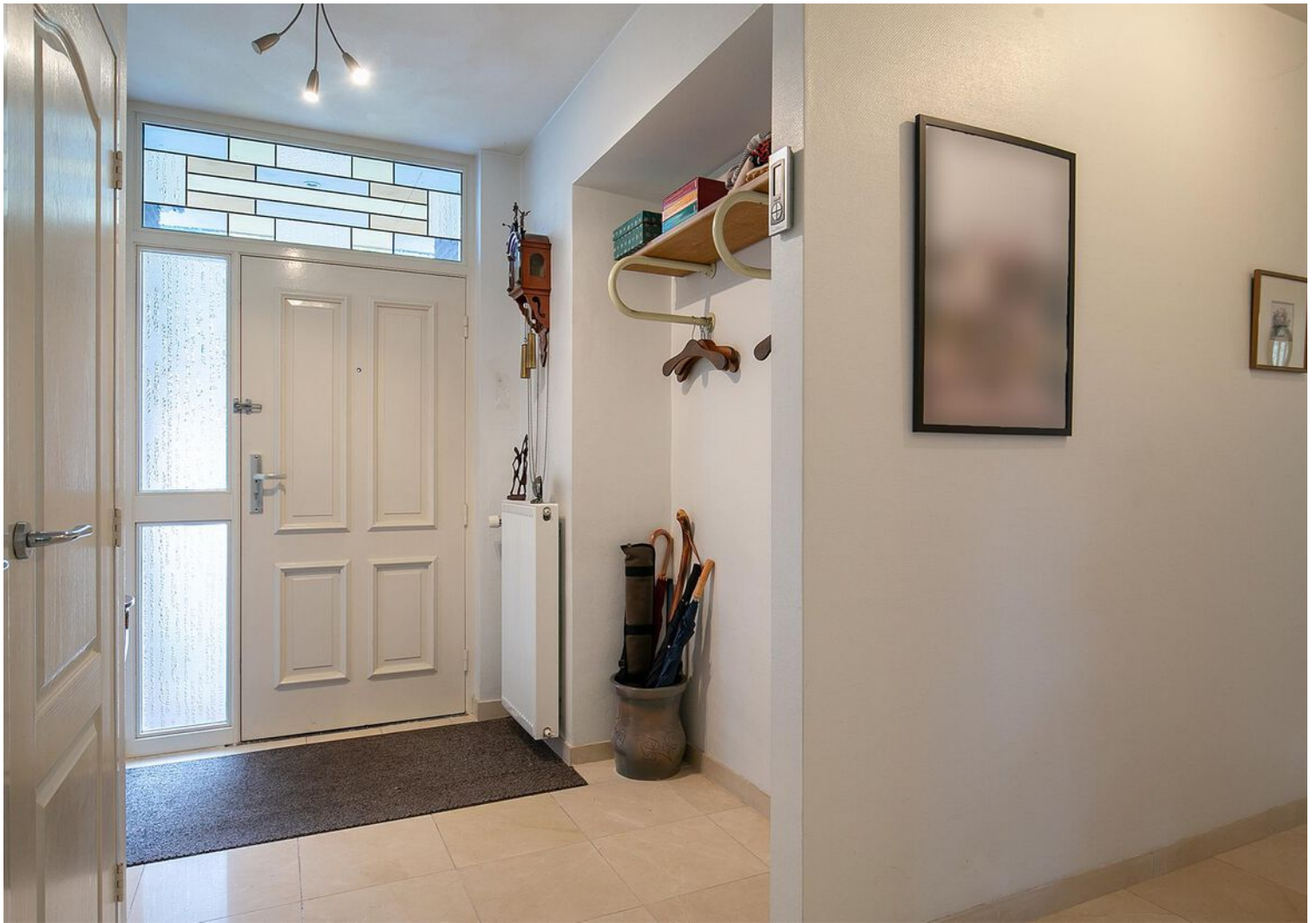
Bankgarantie:

Tot zekerheid van de nakoming van de verplichtingen van de koopovereenkomst dient de kopende partij, na het tot stand komen van de koopovereenkomst, een bankgarantie c.q. een waarborgsom van 10% van de koopsom te stellen bij de notaris.

Meetclausule:

Deze woning is door een extern bouwkundig bureau volgens de NEN 2580 norm ingemeten. Ondanks dat de in meting met de grootste zorgvuldigheid is uitgevoerd kunnen wij hieromtrent geen enkele vorm van aansprakelijkheid aanvaarden.













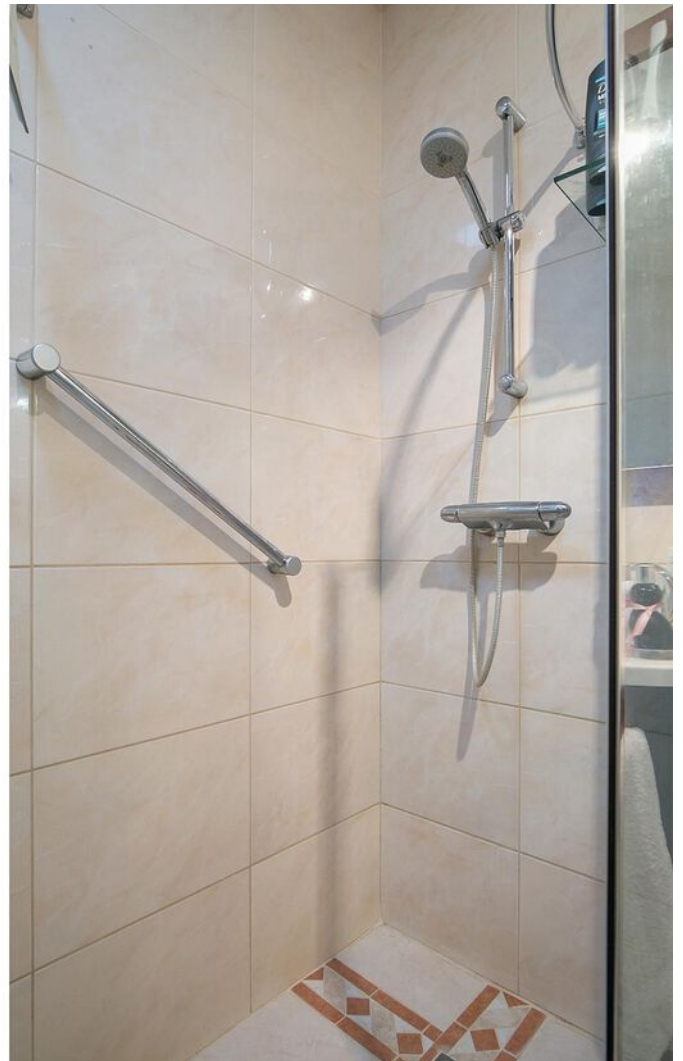
























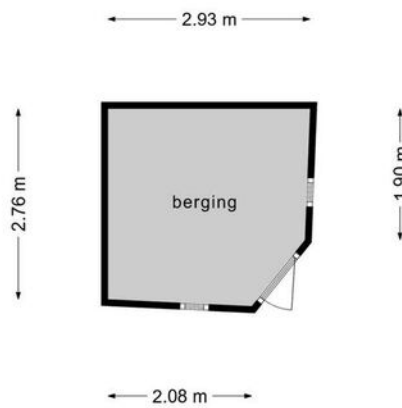


Plattegrond



Deze plattegronden zijn opgemaakt voor indicatieve doeleinden.
Hieraan kunnen geen rechten worden ontleend.

Plattegrond

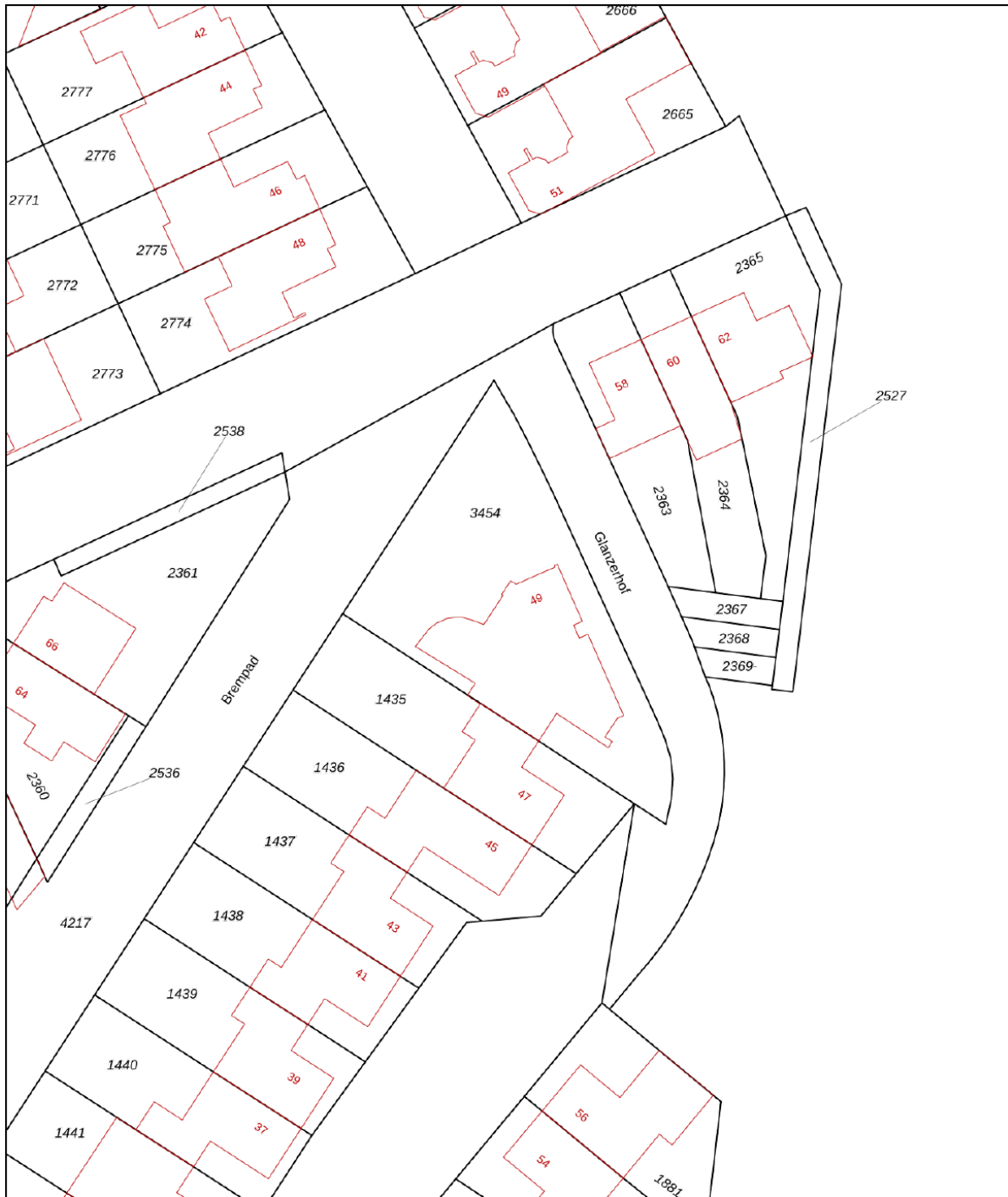


**Deze plattegronden zijn opgemaakt voor indicatieve doeleinden.
Hieraan kunnen geen rechten worden ontleend.**

Kadastrale kaart

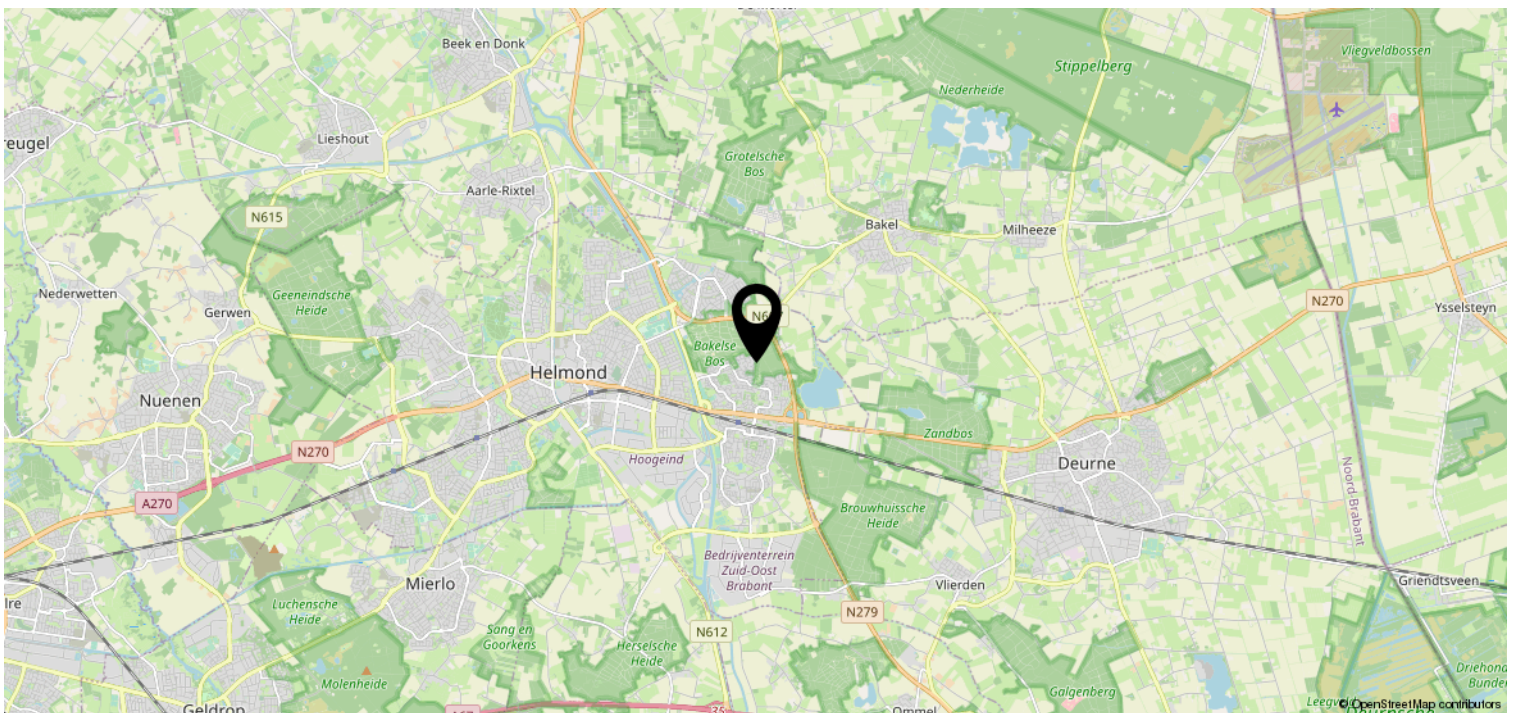
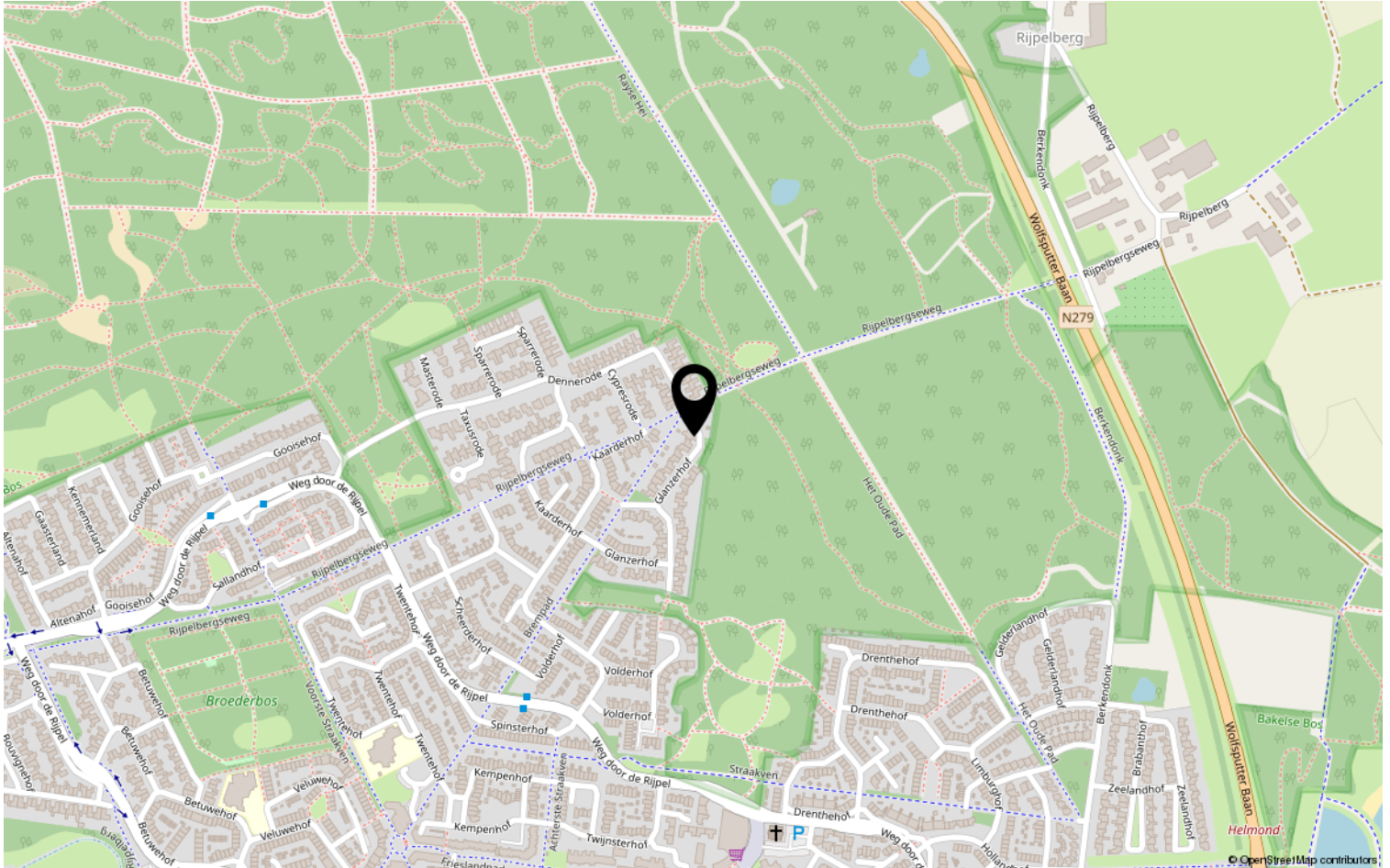
Kadastrale kaart

Uw referentie: Glanzerhof49



12345	Deze kaart is noordgericht	Schaal 1: 500	
25	Perceelnummer	Kadastrale gemeente Helmond	
	Vastgestelde kadastrale grens	Sectie N	
	Voorlopige kadastrale grens	Perceel 3454	
	Administratieve kadastrale grens	Aan dit uittreksel kunnen geen betrouwbare maten worden ontleend. De Dienst voor het kadaster en de openbare registers behoudt zich de intellectuele eigendomsrechten voor, waaronder het auteursrecht en het databankenrecht.	
	Bebouwing	Voor een eensluitend uittreksel, geleverd op 11 januari 2022 De bewaarder van het kadaster en de openbare registers	

Locatie op de kaart



Heeft u interesse?



Aalsterweg 224
5644 RJ Eindhoven

0402457844 | info@dhvc.nl
www.dhvc.nl