

# Eigentijds wonen



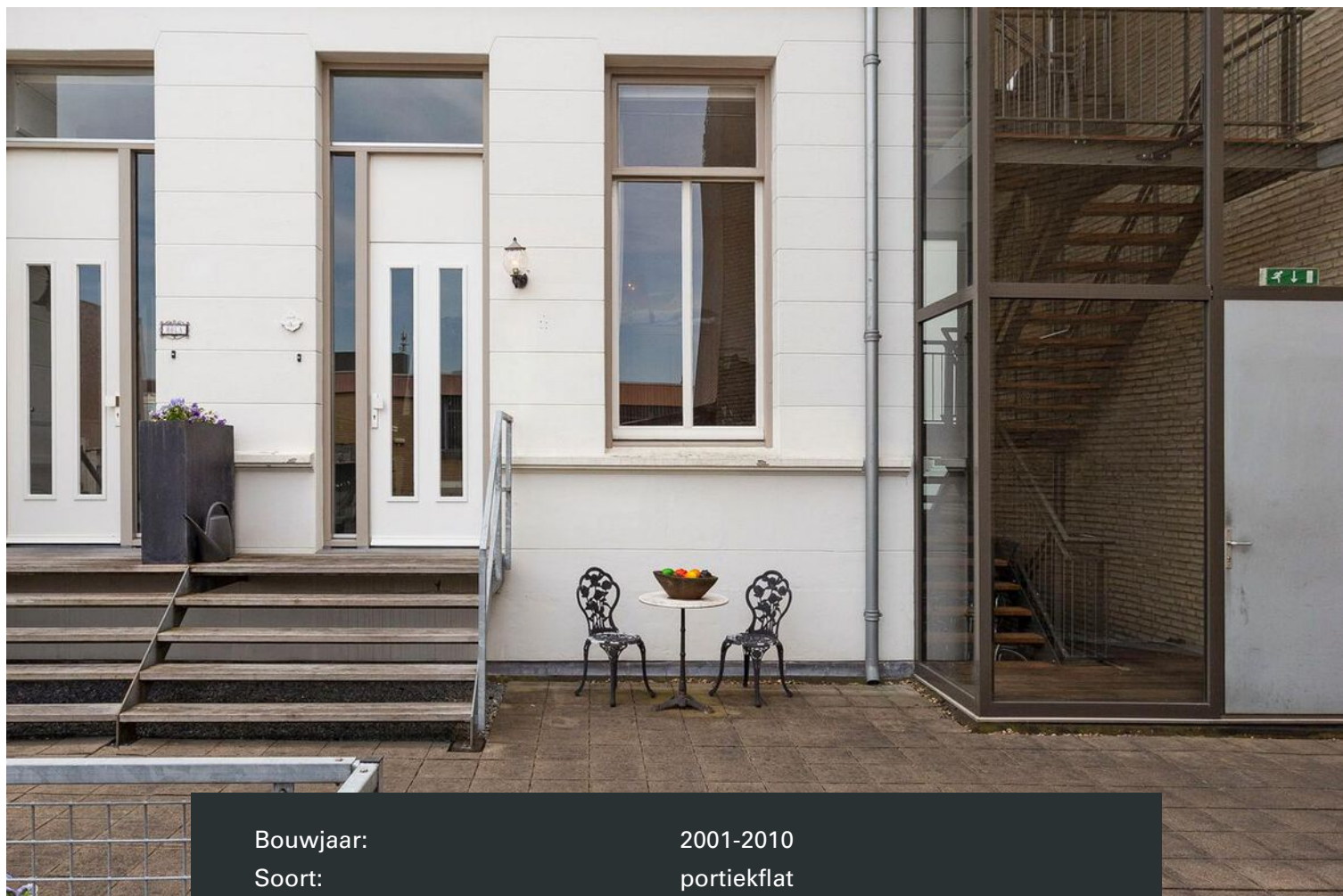
HELMOND | Veestraat 8 A

vraagprijs € 275.000 k.k.



0402457844 | [info@dhvc.nl](mailto:info@dhvc.nl)  
[www.dhvc.nl](http://www.dhvc.nl)

# Kenmerken & specificaties



Bouwjaar:	2001-2010
Soort:	portiekflat
Kamers:	3
Inhoud:	350 m <sup>3</sup>
Woonoppervlakte:	76 m <sup>2</sup>
Perceeloppervlakte:	0 m <sup>2</sup>
Gebouwwebonden buitenruimte:	28 m <sup>2</sup>
Verwarming:	c.v.-ketel
Isolatie:	dakisolatie, muurisolatie, gedeeltelijk dubbel glas
Energie label:	D

# Omschrijving

DHVC Vastgoed biedt u aan: Midden in het bruisende stadscentrum van Helmond gelegen fraai 3-kamer appartement in een karakteristiek gebouw. Het appartement beschikt over een sfeervolle living met hoge plafonds en grote raampartijen, 2 dakterrassen, 2 slaapkamers, luxe keuken en sanitair.

## Ligging:

Het appartement bevindt zich aan de Veestraat in het centrum van Helmond op loopafstand van alle denkbare voorzieningen en het station.

## Indeling:

### Begane grond:

Entree met bellentableau met videofooninstallatie en middels de trapopgang naar de 1e verdieping, en vanuit daar toegang tot het karakteristieke gebouw. Middels het betegelde terrein voor de appartementen met fietsenberging en eigen terras toegang tot het appartement.

### Appartement:

Middels de fraaie hal voorzien van hoge plafonds en een rustieke eiken vloer toegang tot de meterkast voorzien van 5 groepen en aardlekschakelaars, garderobe, slaapkamers, toiletruimte badkamer en de keuken.

### Slaapkamers:

Slaapkamer 1 ligt aan de achterzijde van het appartement en is voorzien van een eiken vloer, fraaie raampartijen en hoge plafonds.

Slaapkamer 2: ligt centraal in het appartement en is tevens voorzien van een eiken vloer, fraaie raampartijen met uitzicht op het royale dakterras.

### Toiletruimte:

De licht betegelde toiletruimte is voorzien van een wandcloset, fonteintje en een fraaie hardstenen vloer.

### Badkamer:

Zeer fraaie badkamer met vrijstaand ligbad, inloopdouche, wastafel en hardstenen vloer.

### Keuken:

De half open keuken is voorzien van een moderne keukeninrichting geplaatst in een hoekopstelling opstelling. De keuken is voorzien van een hardstenen vloer en is uitgerust met; Smeg 6-pitsgasfornuis, oven, afzuigkap, magnetron, koel- en vrieskast, spoelbak, vaatwasser en aanrechtblad van terazzo.

Verder bevindt zich een hier vaste kast waarin met opstelling en cv-ketel (2003) en mechanische ventilatie-unit.

### Woonkamer:

Zeer sfeervolle living met een prettige natuurlijke lichtinval door de grote raampartijen. Vanuit hier toegang middels dubbele tuindeuren naar het royale dakterras en uitzicht op het winkelgebied.

#### Dakterras:

Fraai dakterras voorzien van houten vlonders en uitzicht op het winkelgebied en de fraaie gevel van het gebouw. Het terras is ca. 23m<sup>2</sup> groot en biedt dan ook voldoende ruimte om gezellig met vrienden te zitten.

#### Kenmerken:

- Karakteristiek 3-kamer appartement gelegen in hartje centrum met alle denkbare voorzieningen op loopafstand
- Het appartement beschikt over 2 ruime dakterrassen, waarvan 1 maar liefst 23m<sup>2</sup> groot.
- Parkeren middels parkeervergunning aan te vragen bij de gemeente Helmond (circa € 12,50 euro per maand).
- De Vve kosten bedragen circa € 65,- euro per maand.

#### Algemene informatie:

De vermelde informatie is van algemene aard en is niet meer dan een uitnodiging om in onderhandeling te treden. De informatie, waaronder plattegronden en maatvoering, is met zorg samengesteld (maar deze kunnen afwijken van de werkelijkheid) en uit ons inziens betrouwbare bron afkomstig. Ten aanzien van de juistheid ervan, kunnen wij echter geen aansprakelijkheid aanvaarden.

#### Bankgarantie:

Tot zekerheid van de nakoming van de verplichtingen van de koopovereenkomst dient de kopende partij, na het tot stand komen van de koopovereenkomst, een bankgarantie c.q. een waarborgsom van 10% van de koopsom te stellen bij de notaris.

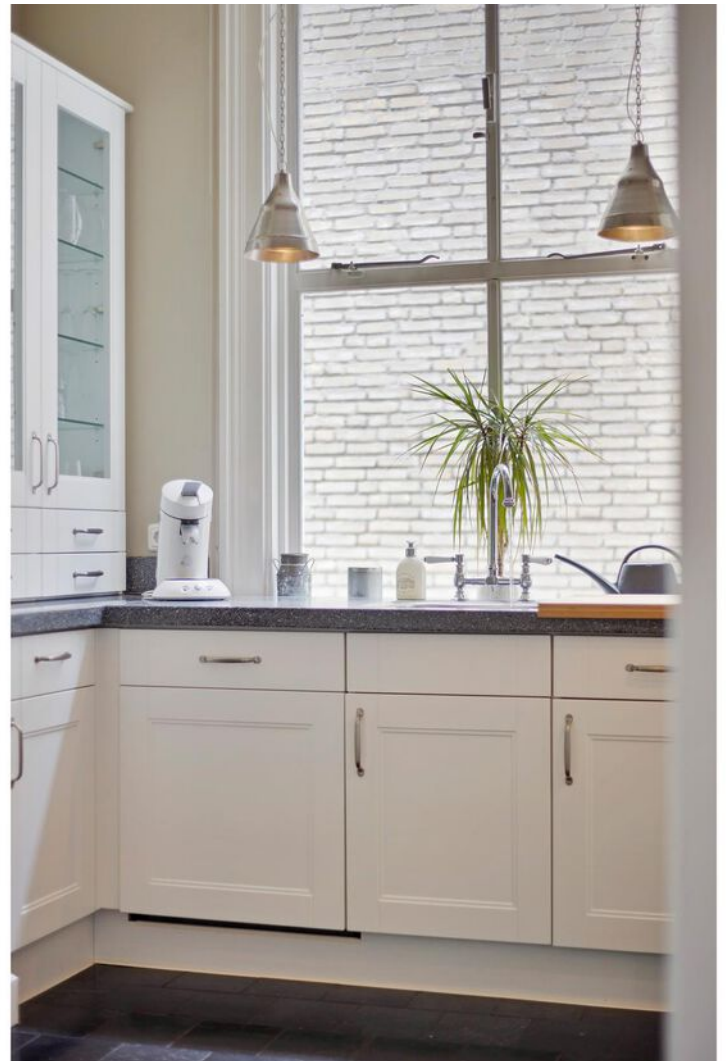


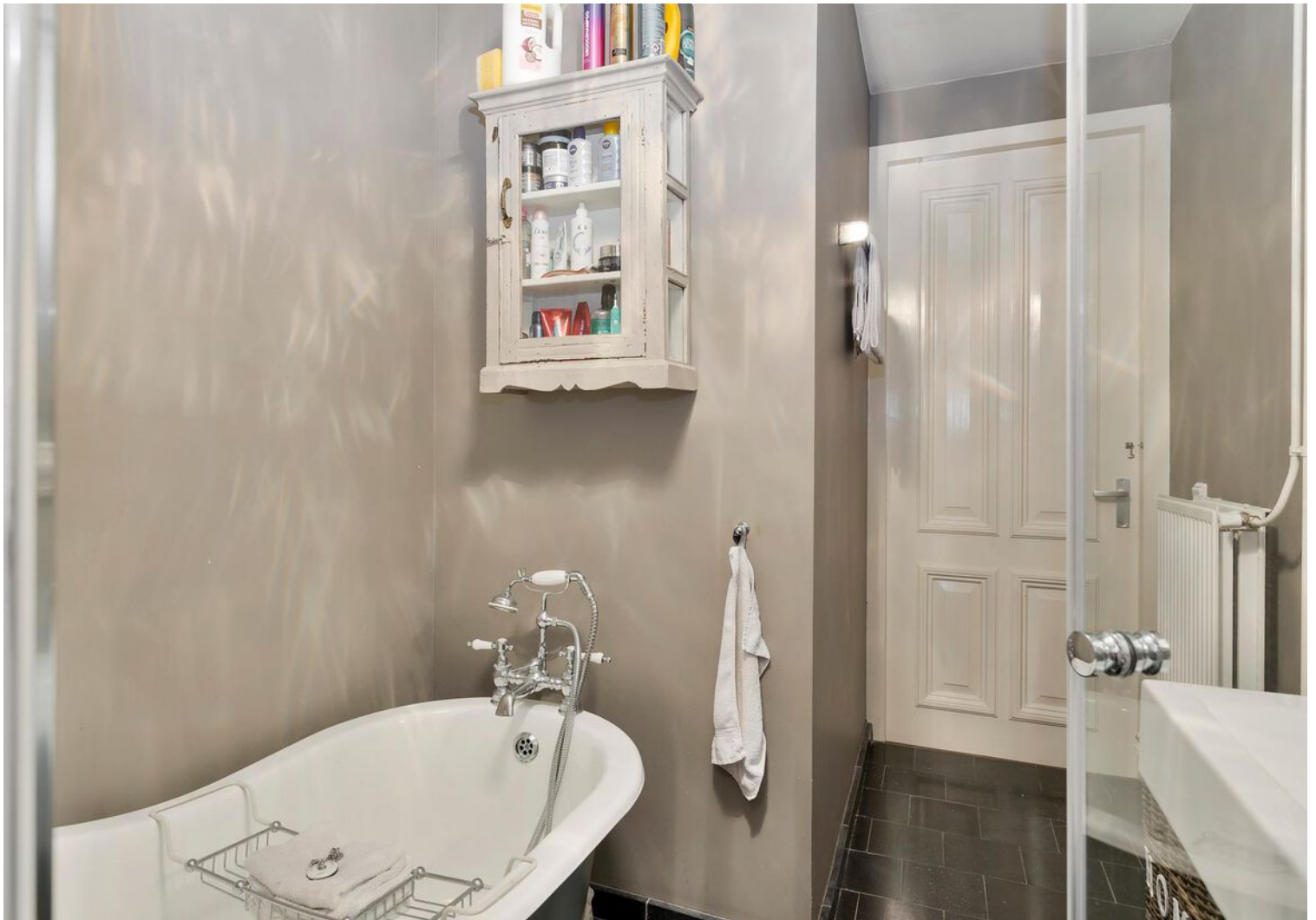




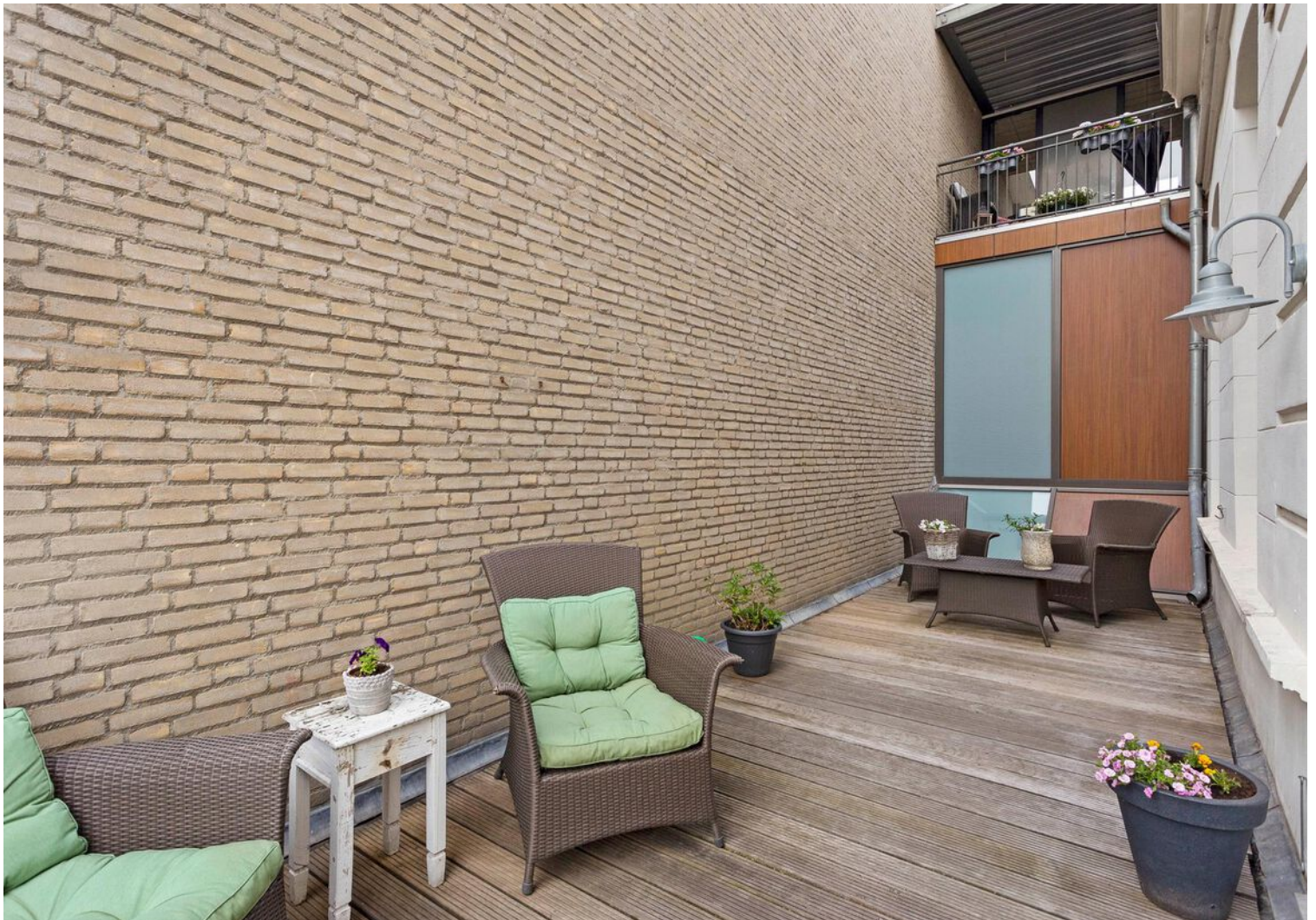


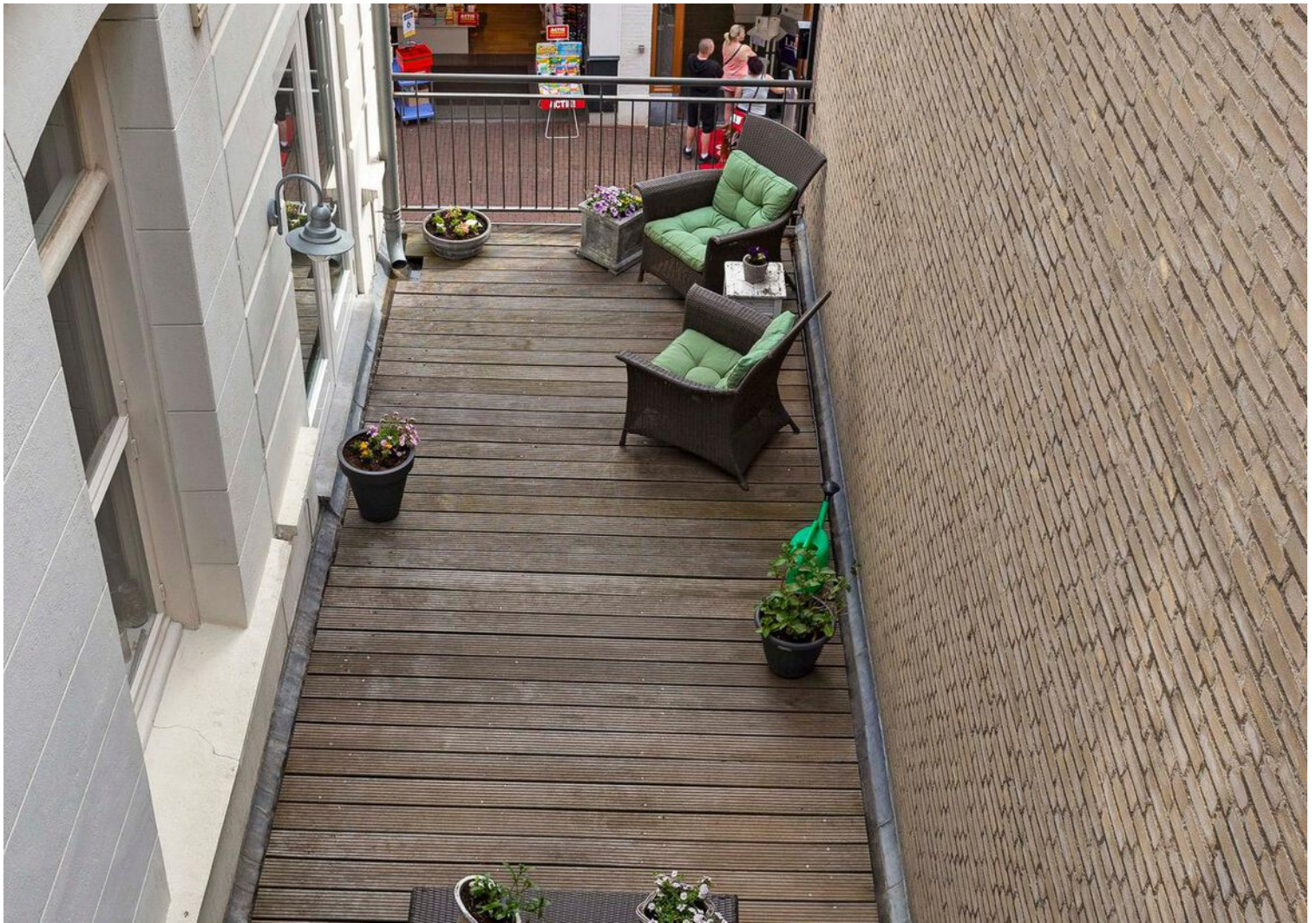


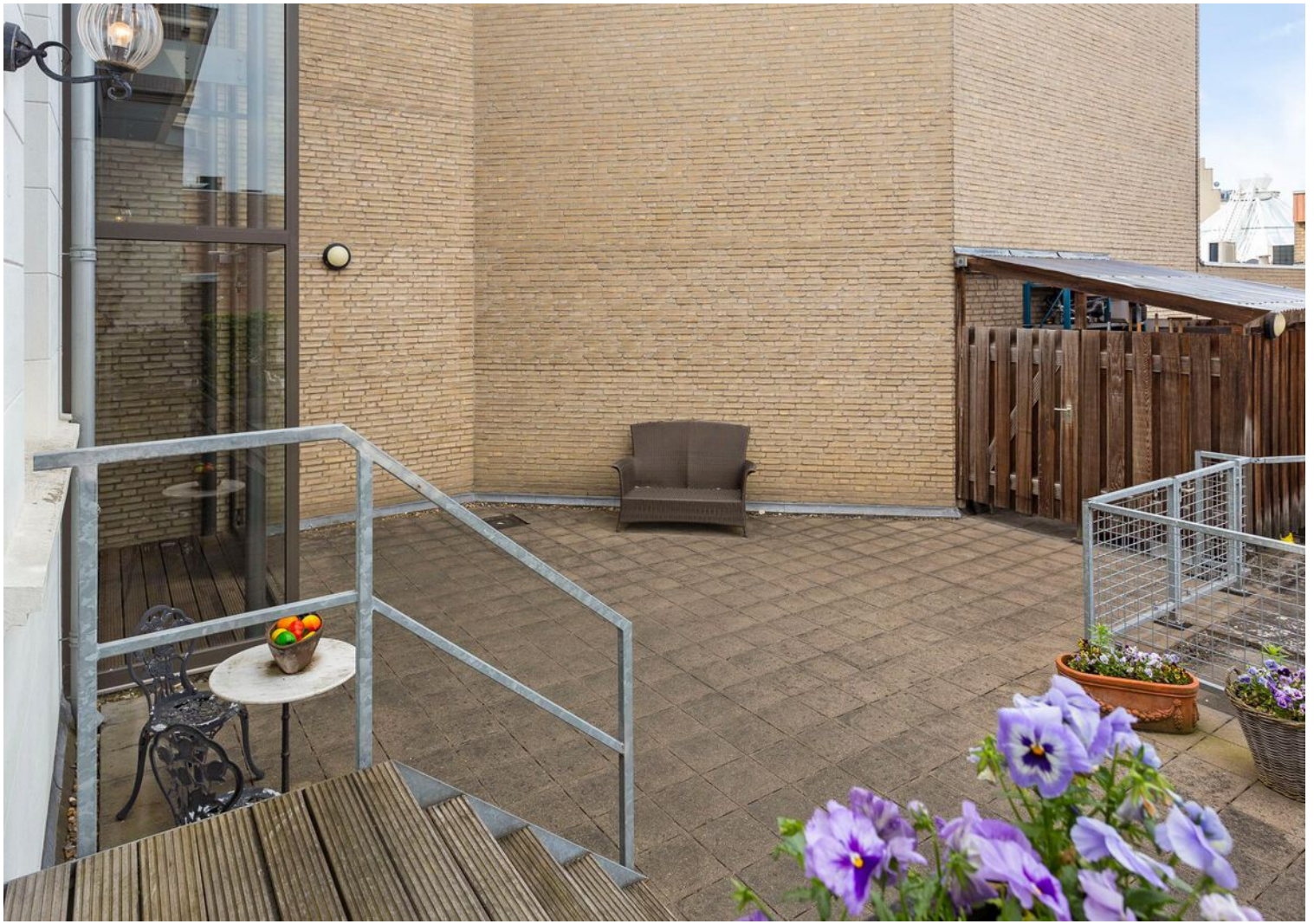


















# Plattegrond




# Kadastrale kaart

Kadastrale kaart

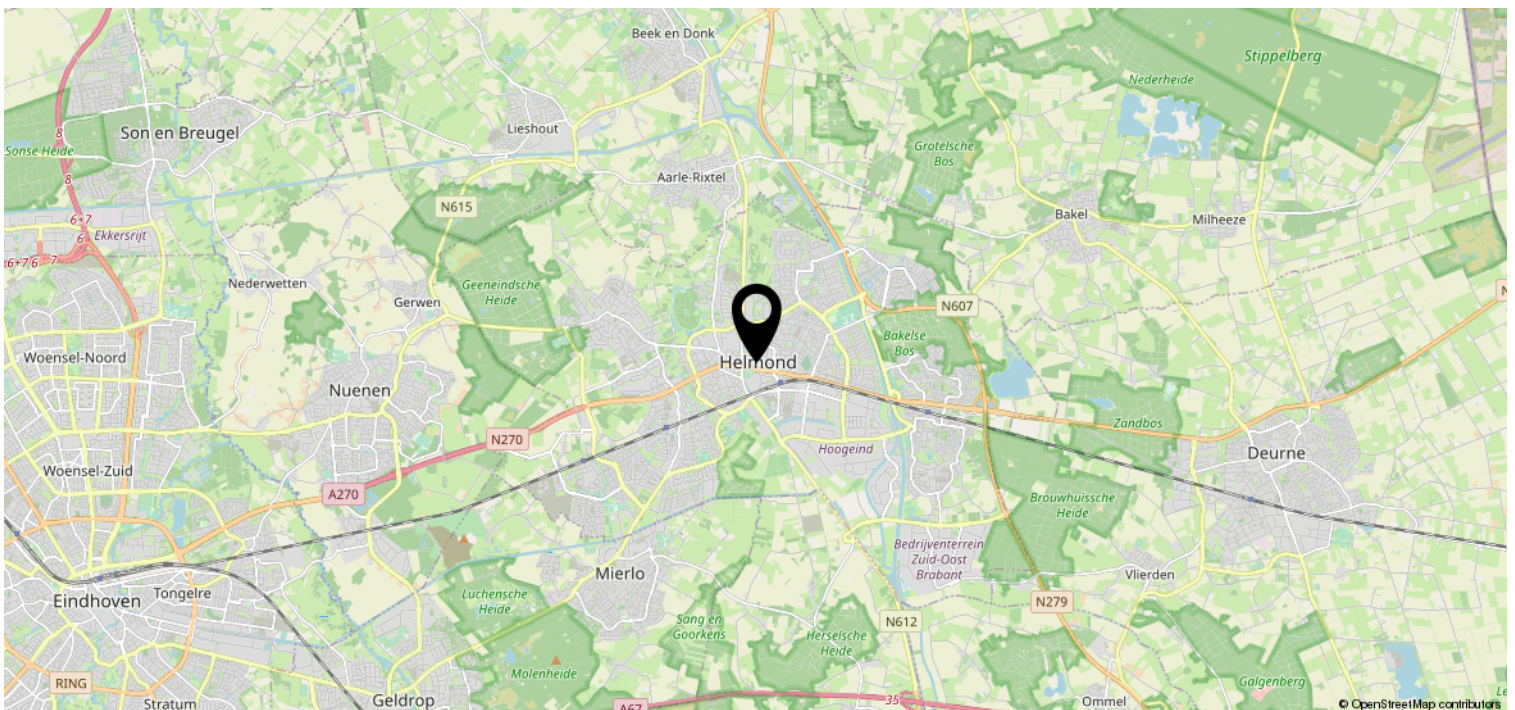
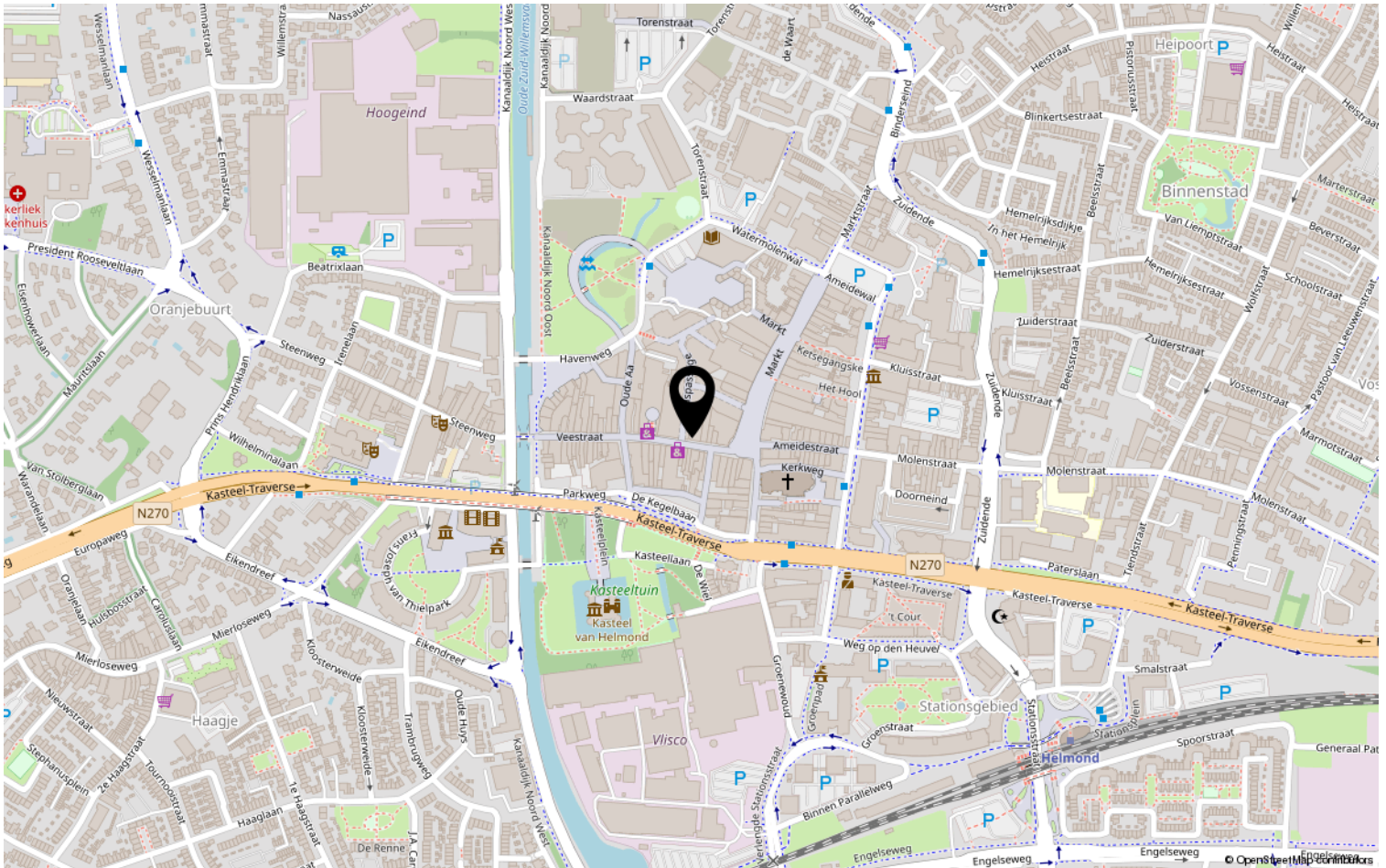
Uw referentie: ---



<p><b>12345</b></p> <p>25</p> <p>— Vastgestelde kadastrale grens</p> <p>— Voorlopige kadastrale grens</p> <p>— Administratieve kadastrale grens</p> <p>— Bebouwing</p>	<p>Deze kaart is noordgericht</p> <p>Perceelnummer</p> <p>Huisnummer</p> <p>Schaal 1: 500</p> <p>Kadastrale gemeente Helmond</p> <p>Sectie I</p> <p>Perceel 1312</p> <p>Aan dit uittreksel kunnen geen betrouwbare maten worden ontleend. De Dienst voor het kadaster en de openbare registers behoudt zich de intellectuele eigendomsrechten voor, waaronder het auteursrecht en het databankenrecht.</p>	
--	--	---

Voor een eensluitend uittreksel, geleverd op 29 september 2021  
De bewaarder van het kadaster en de openbare registers

# Locatie op de kaart



# Heeft u interesse?



Aalsterweg 224  
5644 RJ Eindhoven

0402457844 | [info@dhvc.nl](mailto:info@dhvc.nl)  
[www.dhvc.nl](http://www.dhvc.nl)