

Eigentijds wonen



EINDHOVEN | Dr Cuyperslaan 70 D

vraagprijs € 175.000



0402457844 | info@dhvc.nl
www.dhvc.nl

Kenmerken & specificaties



Bouwjaar:	1965
Soort:	portiekflat
Kamers:	2
Inhoud:	161 m ³
Woonoppervlakte:	49 m ²
Perceeloppervlakte:	0 m ²
Overige inpandige ruimte:	2m ²
Gebouwgebonden buitenruimte:	12 m ²
Verwarming:	c.v.-ketel (2012)
Isolatie:	volledig geïsoleerd

Omschrijving

DHVC Vastgoed biedt u aan: Keurig onderhouden 2-kamerappartement gelegen op een centrale locatie op korte afstand van een supermarkt, Winkelcentrum Woensel, het stadscentrum, Catharina Ziekenhuis en directe uitvalswegen.

Het appartementen complex is ontstaan uit een kantoorgebouw, welke in 2007 is gesplitst in appartementen. Het appartement beschikt over een lichte woonkamer, open keuken, 1 slaapkamer, inpandige berging, nette badkamer en een ruim dakterras.

LIGGING:

Het appartement is gelegen in de wijk Rapenland, stadsdeel Woensel. Het appartement is gelegen op een gunstige en praktische locatie op circa 15 minuten fietsen van het centrum van Eindhoven met al haar faciliteiten. Tevens is de woning op korte afstand gelegen van een supermarkt (Plus), Winkelcentrum Woensel, 2 ziekenhuizen (Catharina Ziekenhuis & Maxima Medisch Centrum), de TU/e & Fontys, Strijp-S en het winkelgebied aan de Kruisstraat en Woenselse Markt. Door de ligging nabij directe uitvalswegen (Veldmaarschalk Montgomerylaan, Ring en de John F Kennedylaan) bent u snel onderweg in alle windrichtingen. In de ventweg aan de voorzijde is voldoende parkeergelegenheid voor een 2de auto of bijvoorbeeld uw bezoek.

ENTREE:

Van zowel via de gemeenschappelijke entree aan de voorzijde en het achter terrein kunt u het appartement bereiken. De gemeenschappelijke entree is voorzien van een intercom installatie

APPARTEMENT:

Vanuit de entree toegang tot de woonkamer welke is voorzien van een laminaatvloer welke doorloopt in het gehele appartement met uitzondering van de badkamer en toiletruimte.

Woonkamer:

Ruime woonkamer met grote raampartij en lichtkoepel die zorgen voor een optimale daglichtinval. De woonkamer is praktisch in te delen met een grote zithoek en een eettafel

Keuken:

Open keuken met een net keukenmeubel in wandopstelling. De keuken is uitgerust met een 4-pits gaskookplaat, afzuigkap, vaatwasser, koelkast, vriezer en spoelbak.

Berging:

In het midden van het appartement bevindt zich de praktische inpandige berging met hier meer dan voldoende opbergruimte.

Slaapkamer:

Het appartement beschikt aan de achterzijde over een ruime slaapkamer welke toegang biedt tot de badkamer, dakterras en een cv-kast met opstelling cv-ketel (Remeha, 2007).

Badkamer:

Geheel betegelde badkamer met een douche, vaste wastafel, radiator, mechanische ventilatie en de aansluitingen voor de wasmachine.

Toiletruimte:

Het separate toilet is geheel betegeld en voorzien van een zwevend closet met fonteintje.

Dakterras:

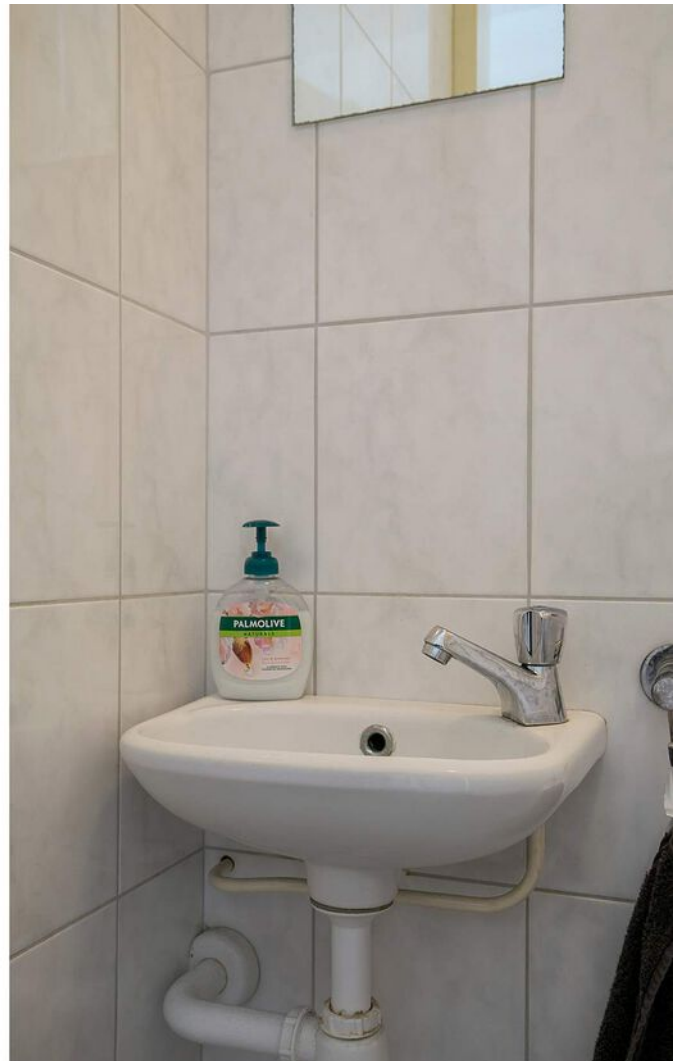
Eigen omheind terras gelegen aan de achterzijde van het complex. Hier kunt u op mooie dagen heerlijk van de zon genieten.

PARKEREN EN GEZAMENLIJKE FIETSENBERGING:

Het appartement beschikt over een eigen parkeerplaats op het achtergelegen terrein van het appartementencomplex. Ook bevindt zich hier de algemene fietsenberging die voldoende capaciteit biedt voor het hele appartementencomplex.

KENMERKEN:

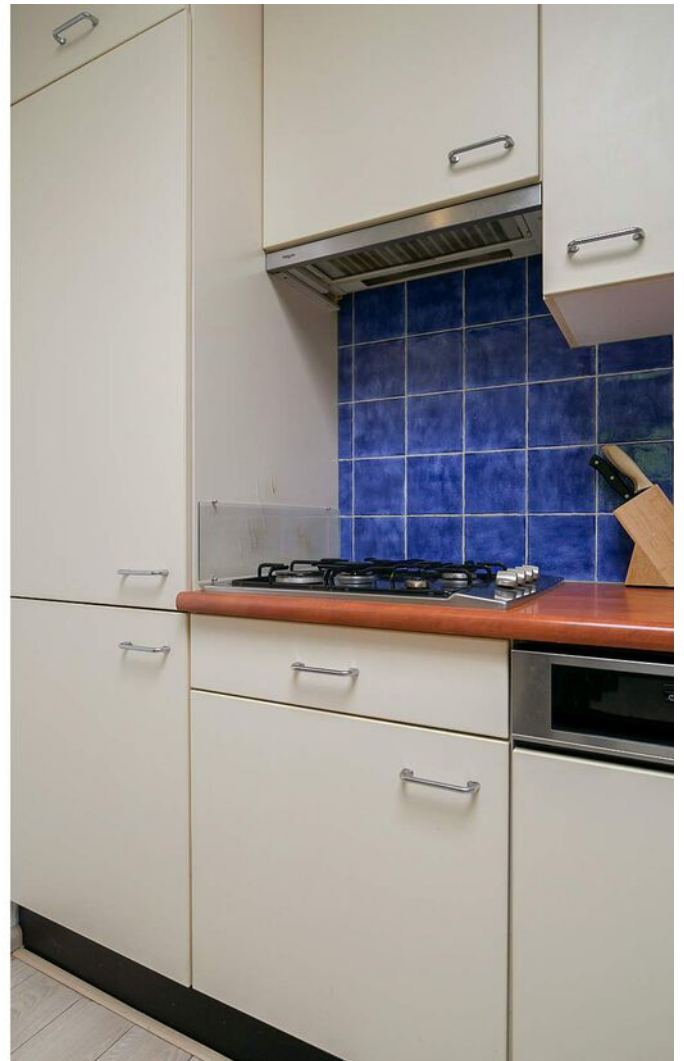
- Ideaal appartement voor starters;
- Gelegen in een oorspronkelijk kantoorgebouw, welke in 2007 is gesplitst in appartementen;
- Fijne lichtinval in het appartement;
- Eigen entree via afgesloten toegang met intercombeveiliging;
- Voorzien van kunststof kozijnen met isolerende beglazing;
- Gunstige ligging t.o.v. het stadscentrum en Winkelcentrum Woensel;
- Goede busverbinding t.o.v. het centrum van Eindhoven;
- Professionele VvE, servicekosten bedragen € 88,- per maand.

















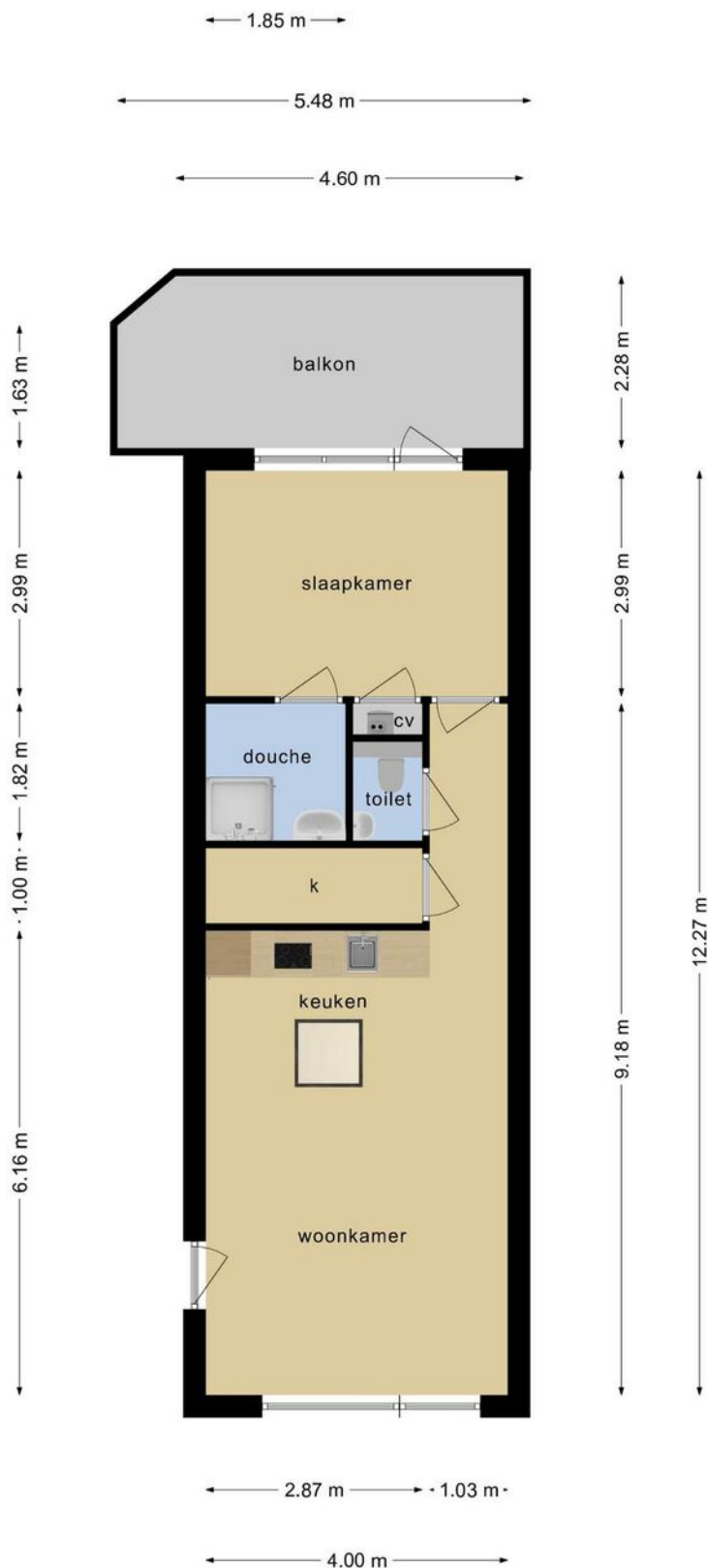








Plattegrond








**Deze plattegronden zijn opgemaakt voor indicatieve doeleinden.
Hieraan kunnen geen rechten worden ontleend.**

Kadastrale kaart

Kadastrale kaart

Uw referentie: Dr Cuyperslaan70

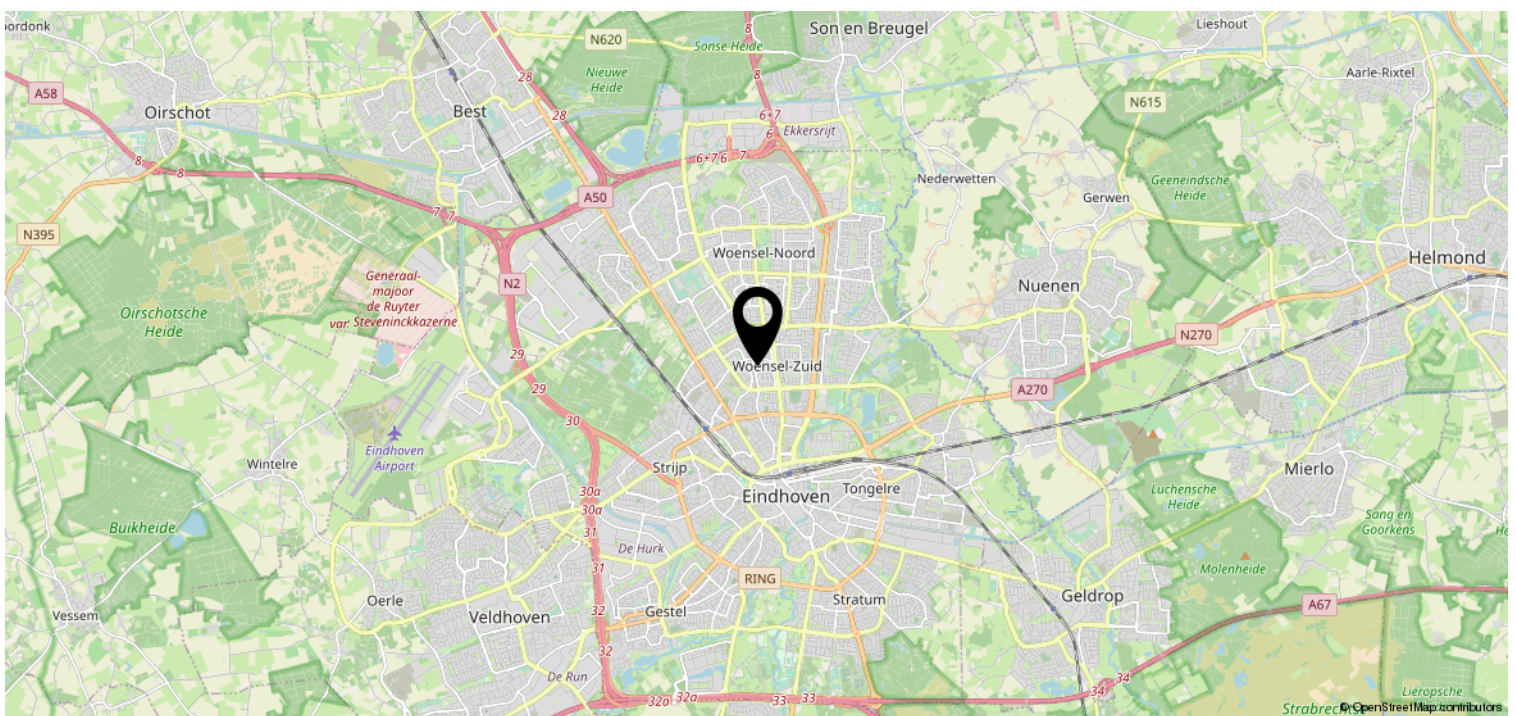
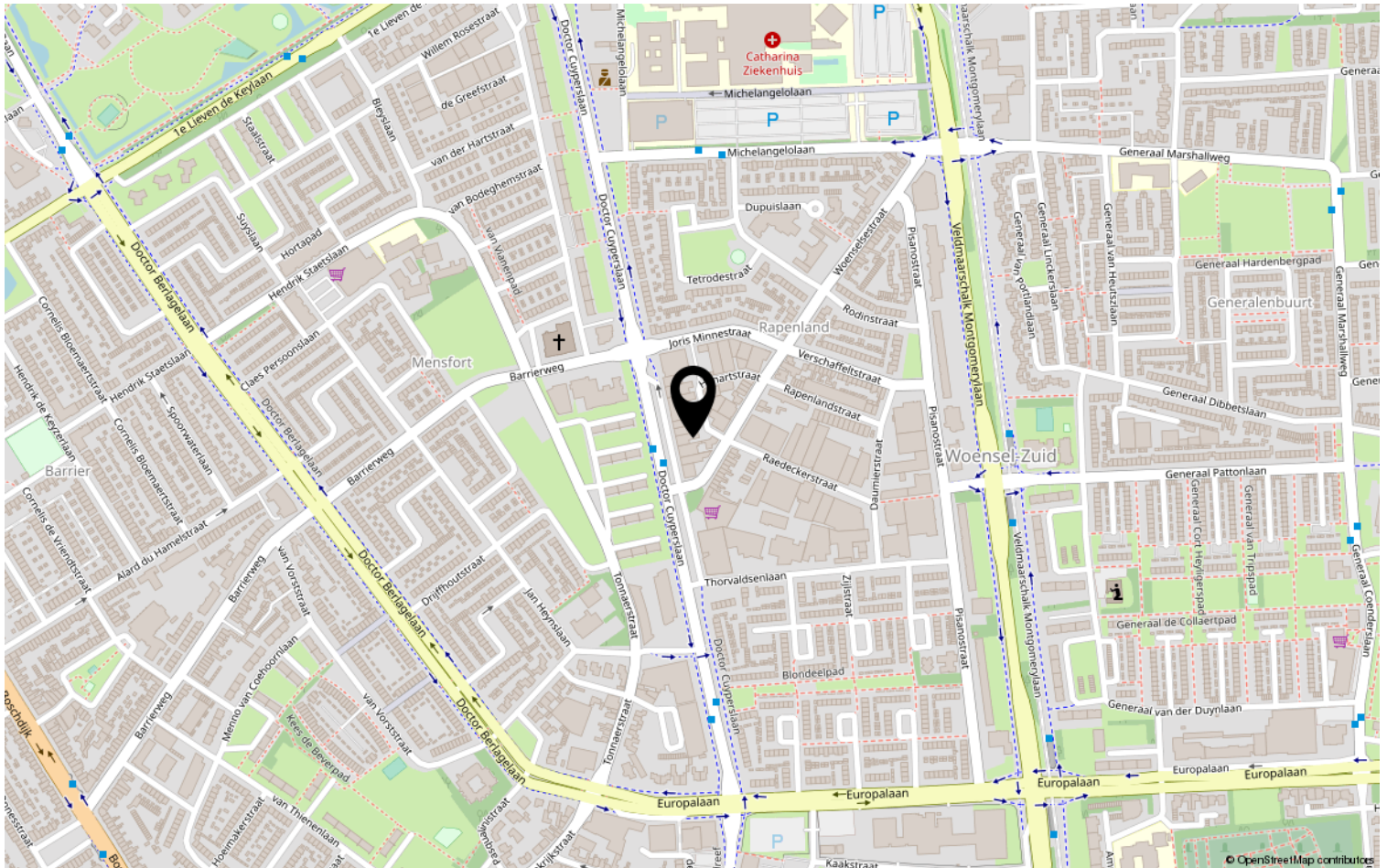


12345	Deze kaart is noordgericht	Schaal 1: 500	
25	Perceelnummer	Kadastrale gemeente Woensel	
	Huisnummer	Sectie L	
	Vastgestelde kadastrale grens	Perceel 3707	
	Voorlopige kadastrale grens		
	Administratieve kadastrale grens		
	Bebouwing		

Voor een eensluitend uittreksel, geleverd op 3 mei 2021
De bewaarder van het kadaster en de openbare registers

Aan dit uittreksel kunnen geen betrouwbare maten worden ontleend.
De Dienst voor het kadaster en de openbare registers behoudt zich de intellectuele eigendomsrechten voor, waaronder het auteursrecht en het databankenrecht.

Locatie op de kaart



Lijst van zaken

	Blijft achter	Gaat mee	Ter overname	NVT
Woning - Interieur				
(Voorzet) openhaard met toebehoren				X
Allesbrander				X
Houtkachel				X
(Gas)kachels				X
Designradiator(en)				X
Radiatorafwerking				X
Verlichting, te weten				
- inbouwspots/dimmers				X
- opbouwspots/armaturen/lampen/dimmers				X
- losse (hang)lampen				X
-				X
-				X
(Losse)kasten, legplanken, te weten				
- schappen in bergkast	X			
-				X
Raamdecoratie/zonwering binnen, te weten				
- gordijnrails				X
- gordijnen				X
- overgordijnen				X
- vitrages				X
- rolgordijnen	X			
- lamellen				X
- jaloezieën				X
- (losse) horren/rolhorren				X
-				X
-				X
Vloerdecoratie, te weten				
- vloerbedekking				X
- parketvloer				X
- houten vloer(delen)				X
- laminaat	X			
- plavuizen				X
-				X

Lijst van zaken

	Blijft achter	Gaat mee	Ter overname	NVT
Woning - Sanitair/sauna				
Sauna met toebehoren				X
				X
				X
Toilet met de volgende toebehoren				
- toilet	X			
- toiletrolhouder	X			
- toiletborstel(houder)	X			
- fontein	X			
-				X
-				X
Badkamer met de volgende toebehoren				
- ligbad				X
- jacuzzi/whirlpool				X
- douche (cabine/scherm)	X			
- stoomdouche (cabine)	X			
- wastafel	X			
- wastafelmeubel	X			
- planchet				X
- toiletkast				X
- toilet				X
- toiletrolhouder				X
- toiletborstel(houder)				X
-				X
-				X
Woning - Exterieur/installaties/ veiligheid/energiebesparing				
Schotel/antenne				X
Brievenbus	X			
Kluis				X
(Voordeur)bel				X
Alarminstallatie				X
(Veiligheids)sloten en overige inbraakpreventie				X
Rookmelders	X			
(Klok)thermostaat	X			
Airconditioning				X

Lijst van zaken

	Blijft achter	Gaat mee	Ter overname	NVT
Screens				X
Rolluiken				X
Zonwering buiten				X
Telefoonaansluiting/internetaansluiting				X
Veiligheidsschakelaar wasautomaat				X
Waterslot wasautomaat				X
Zonnepanelen				X
Oplaadpunt elektrische auto				X
				X
				X
				X
				X
				X
Warmwatervoorziening, te weten				
- CV-installatie	X			
- boiler				X
- geiser				X
-				X
-				X
-				X
Isolatievoorzieningen (voorzetramen/ radiatorfolie etc.), te weten				
-				X
-				X
Tuin - Inrichting				
Tuinaanleg/bestrating				X
Beplanting				X
				X
Tuin - Verlichting/installaties				
Buitenverlichting				X
Tijd- of schemerschakelaar/ bewegingsmelder				X
				X
Tuin - Bebouwing				
Tuinhuis/buitenberging				X

Lijst van zaken

	Blijft achter	Gaat mee	Ter overname	NVT
Kasten/werkbank in tuinhuis/berging				X
(Broei)kas				X
				X
				X
Tuin - Overig				
Overige tuin, te weten				
- (sier)hek				X
- vlaggenmast(houder)				X
-				X
-				X
Overig - Contracten				
CV				Nee
Boiler				Nee
Zonnepanelen				Nee

Heeft u interesse?



Aalsterweg 224
5644 RJ Eindhoven

0402457844 | info@dhvc.nl
www.dhvc.nl